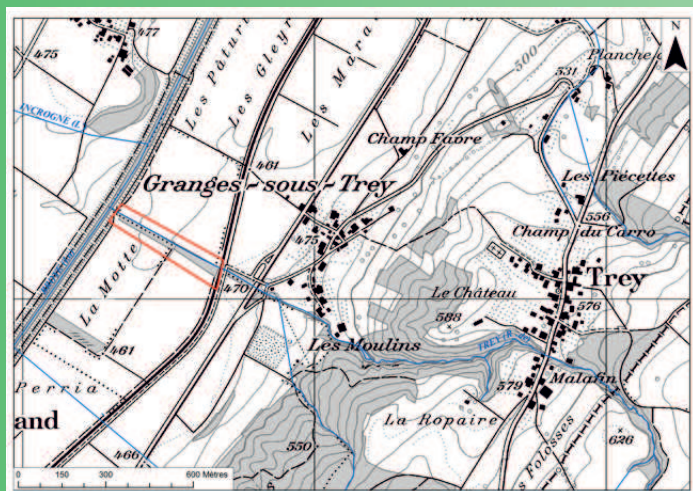


## Revitalisation du ruisseau de Trey (Trey)



### Contexte :

Le Trey est un ruisseau qui s'écoule entre le pont de chemin de fer qui longe la Broye, en aval de la route de Berne jusqu'à l'embouchure dans la Broye. Le ruisseau de Trey est rectiligne et monotone et le fond de son lit est constitué d'une cunette en béton.



Avant

### Objectifs :

Recréer des rives naturelles, reconstituer un espace propice au milieu aquatique en élargissant le lit du cours d'eau, diversifier les milieux favorables à la faune et à la flore en portant une attention particulière aux structures naturelles favorisant la faune piscicole telles que la truite de rivière, le spirin et le vairon.



Après

### Chantier :

Date : Octobre - Novembre 2012

Maître d'ouvrage : Canton de Vaud

Entreprise de construction : Madliger et Chenevard SA

Bureau partenaire : Bureau d'étude Triform, à Pully

Coûts des travaux TTC et honoraires : 250'000.-

### Travaux effectués :

- Elargissement du cours d'eau
- Modelage d'un lit majeur et création de berges à pentes variées
- Mise en place de bancs de graviers, de seuils en blocs d'embrochements franchissables par la faune piscicole, de fascines de saules et de murgies
- Enfouissement de souches
- Création de bassières et de caches à poissons