

 Direction générale de l'environnement (DGE)  
 Biodiversité et paysage  
 Ressources en eau et économie hydraulique

**Rétablissement de la migration piscicole**  
**Installations hydroélectriques à assainir**  
**et qualité des habitats piscicoles**  
 Bassin versant "Affluents du Léman à l'Ouest de la Venoge"

**Classes de valeurs d'habitats (Objectifs habitats OFEV)**  
(Tab. 5 - ch. 4 du rapport)

- Le rétablissement du continuum longitudinal est nécessaire à la conservation de la faune piscicole. Il s'agit d'habitats revêtant une importance cantonale, voire fédérale.
- Le rétablissement du continuum longitudinal est nécessaire à la conservation de la faune piscicole. Il s'agit d'habitats revêtant une importance régionale.
- Le rétablissement du continuum longitudinal peut contribuer à la conservation de la faune piscicole. Il s'agit d'habitats revêtant une importance locale.

**Obstacles (> 0.2 m / rayon de 1'000 mètres) Réseau hydrographique**



- Naturel  0.2 < h < 1 mètre  2-501 n° de concession hydroélectrique
- Artificiel  h > 1 mètre  seuil assaini  Limite de bassin versant

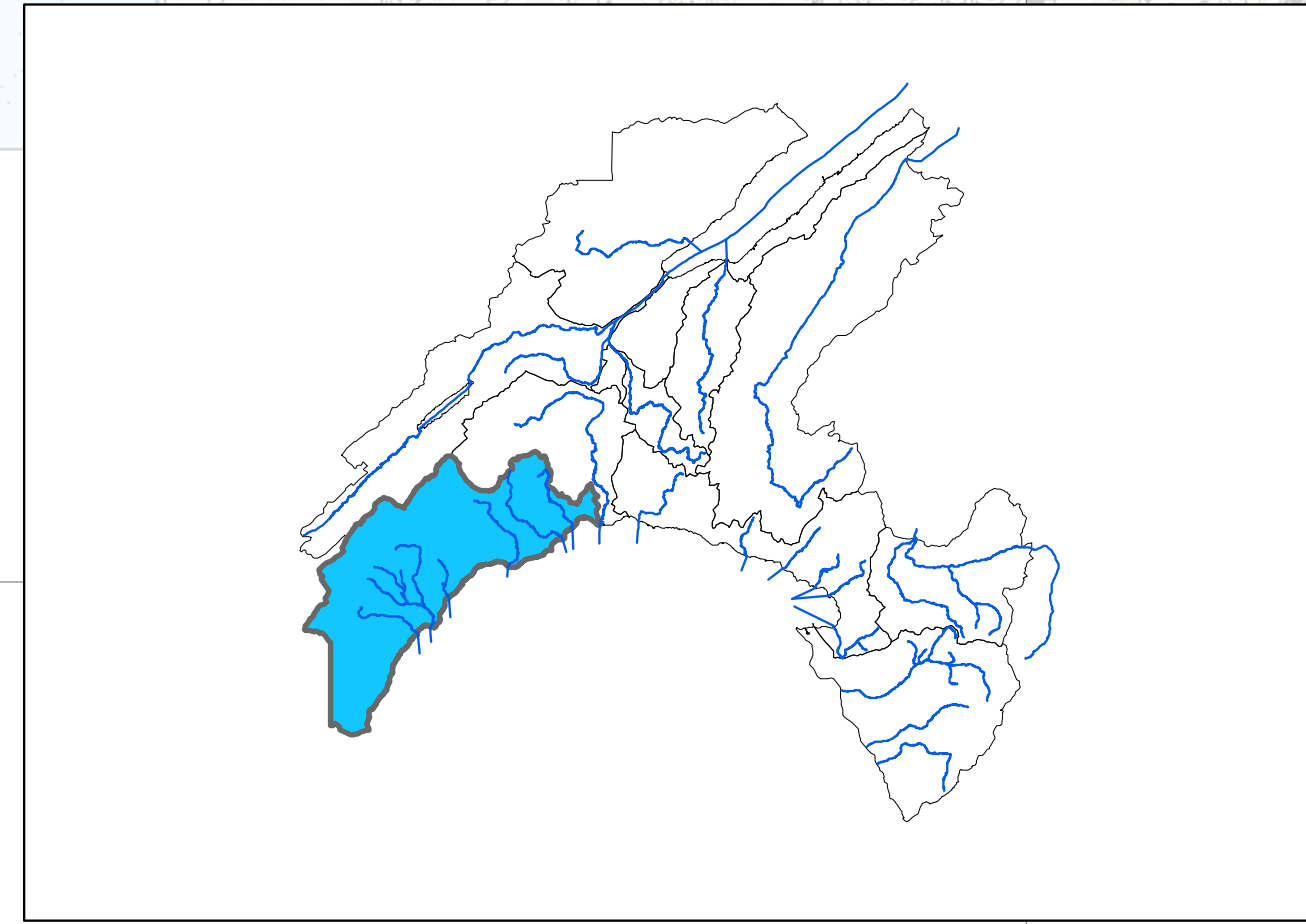
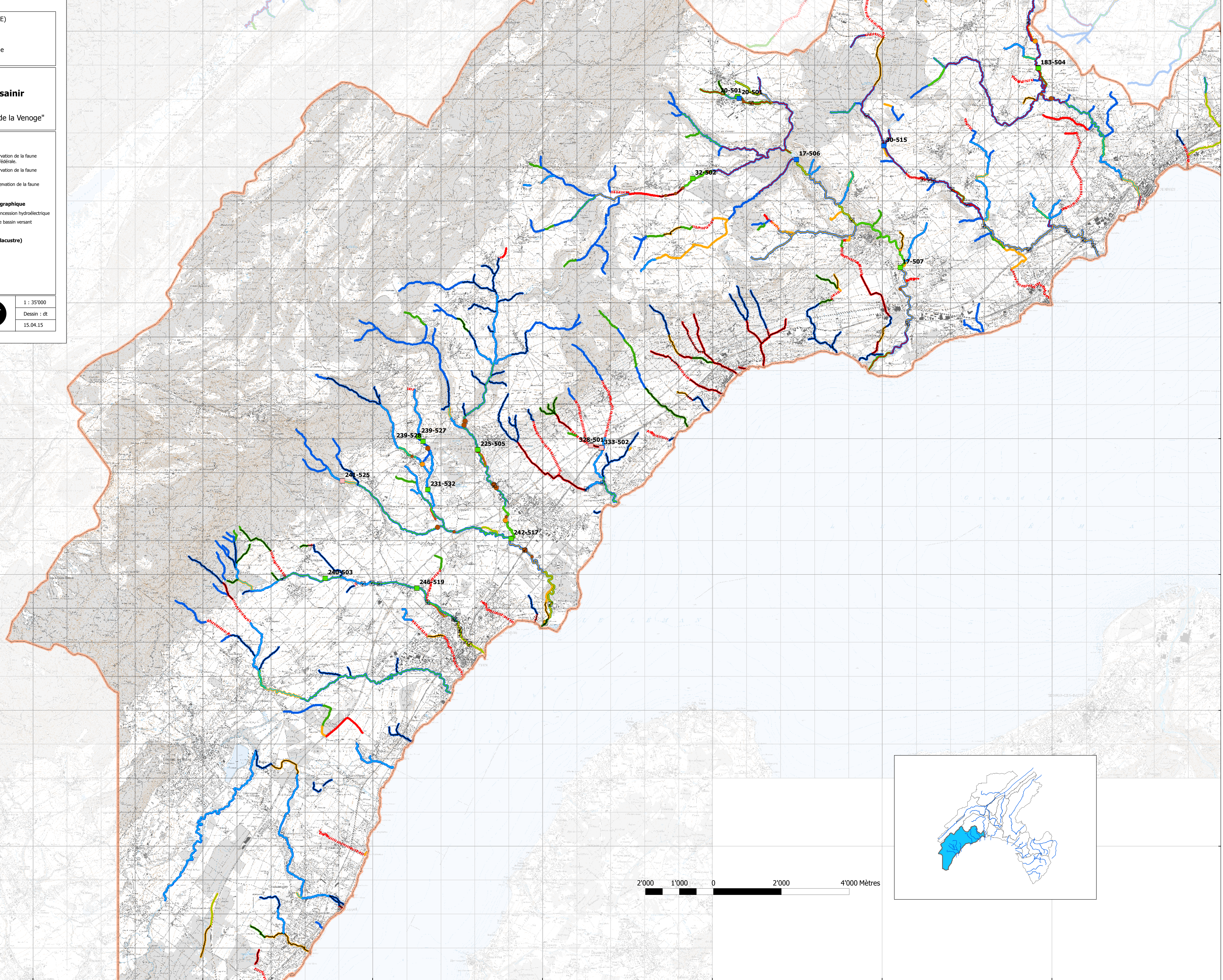
**Ecomorphologie**

- naturel / semi-naturel
- peu atteint
- très atteint
- non naturel / artificiel
- entéré / non visté

**Frai naturel (truite de rivière/lacustre)**

- faible
- moyen
- important
- très important
- inexistant



 1 : 35'000  
 Dessin : dt  
 15.04.15



490'000 495'000 500'000 505'000 510'000 515'000 520'000 525'000  
 132'000 134'000 136'000 138'000 140'000 142'000 144'000 146'000 148'000 150'000