

Direction générale de l'environnement (DGE)  
Biodiversité et paysage  
Ressources en eau et économie hydraulique

Rétablissement de la migration piscicole - rapport final  
**Priorisation des assainissements et synergie avec la planification des revitalisations**  
Bassin versant "Affluents du Léman à l'Ouest de la Venoge"

**Critères de l'outil OFEV et critères supplémentaires**  
(Tab. 7 et 8 - ch. 5 du rapport)

Montaison Dévalaison 2-501 n° de concession hydroélectrique

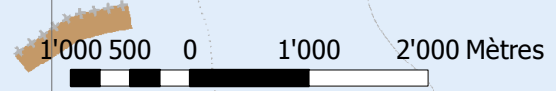
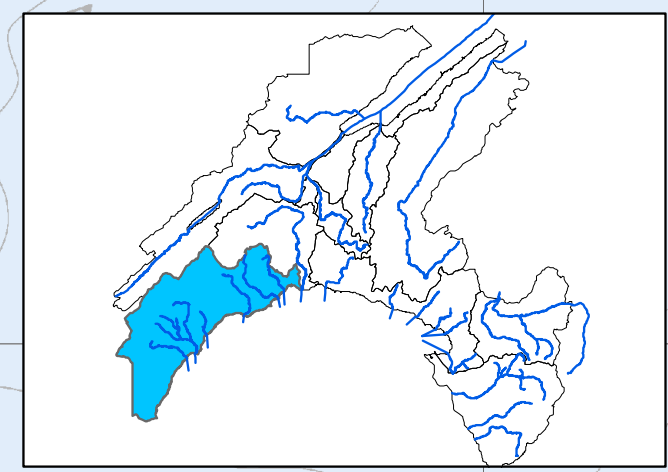
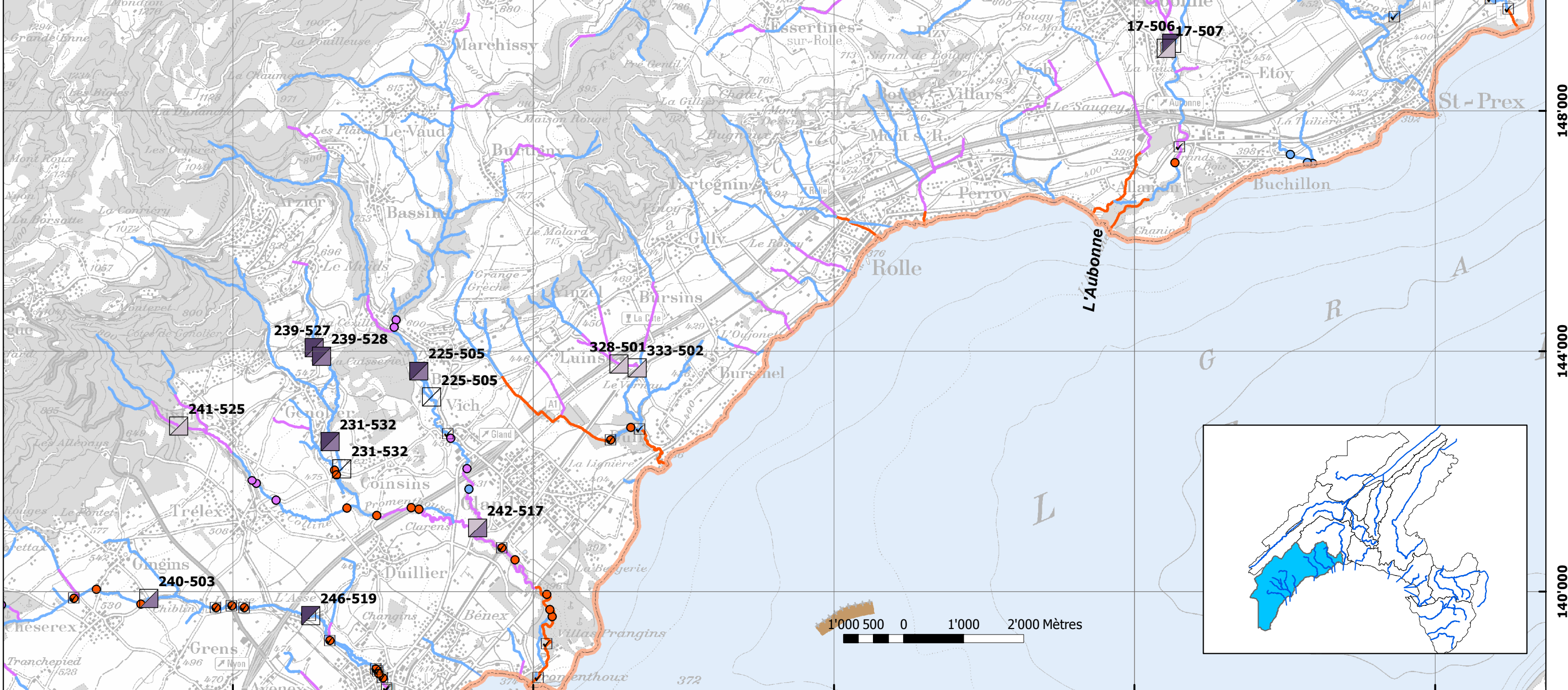
**Priorisation des revitalisations**  
(bénéfice écologique - BEB, 2014)

Tronçons de cours d'eau Seuils et ouvrages

Priorité forte Priorité moyenne Priorité faible Aucune mesure / ne constitue pas un obstacle

seuil assaini DGE-EAU

geau environnements SA  
bureau d'études  
technico-pêche S  
ch. 3953 Aarau  
TEL. +41 22 42 81 00  
fax +41 22 500 81 00  
info@geau.ch  
www.geau.ch



505'000 510'000 515'000 520'000 525'000

140'000 144'000 148'000 152'000 156'000