

Rétablissement de la migration piscicole - rapport final  
**Priorisation des assainissements et synergie avec la planification des revitalisations**  
 Bassin versant de la Venoge

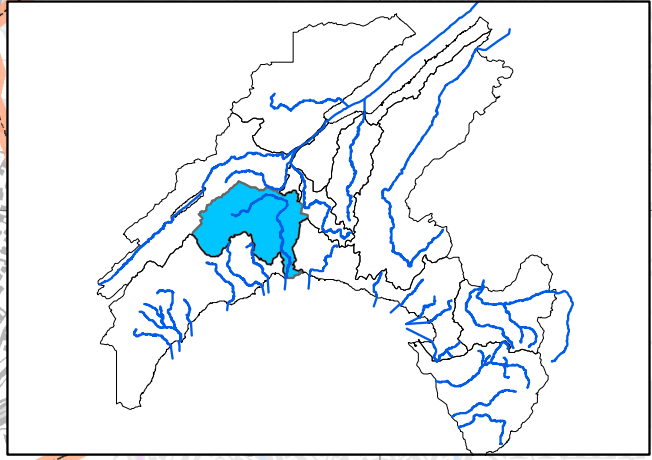
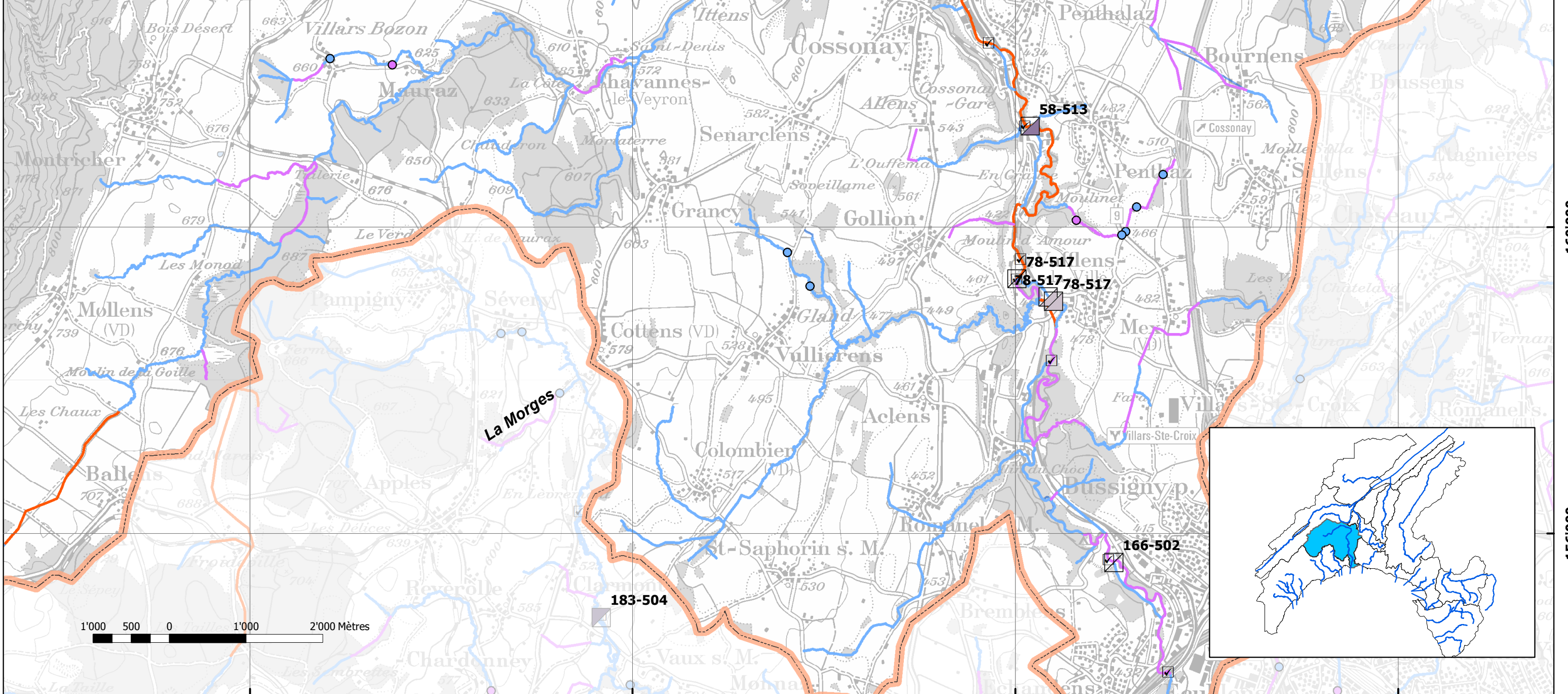
**Critères de l'outil OFEV et critères supplémentaires**  
 (Tab. 7 et 8 - ch. 5 du rapport)

Montaison		Priorité forte
Dévalaison		Priorité moyenne
2-501 n° de concession hydroélectrique		Priorité faible
		Aucune mesure / ne constitue pas un obstacle

**Priorisation des revitalisations**  
 (bénéfice écologique - BEB, 2014)

Tronçons de cours d'eau		Priorité forte		Priorité moyenne		Priorité faible
Seuils et ouvrages						

gissu environnement sàrl  
 bureau d'études  
 technico-pêche  
 ch. - 1953 Sarraz  
 tél. + 41 27 462 81 00  
 fax + 41 27 500 81 00  
 info@geau.ch  
 www.geau.ch



520'000

525'000

530'000

535'000

164'000

160'000

156'000