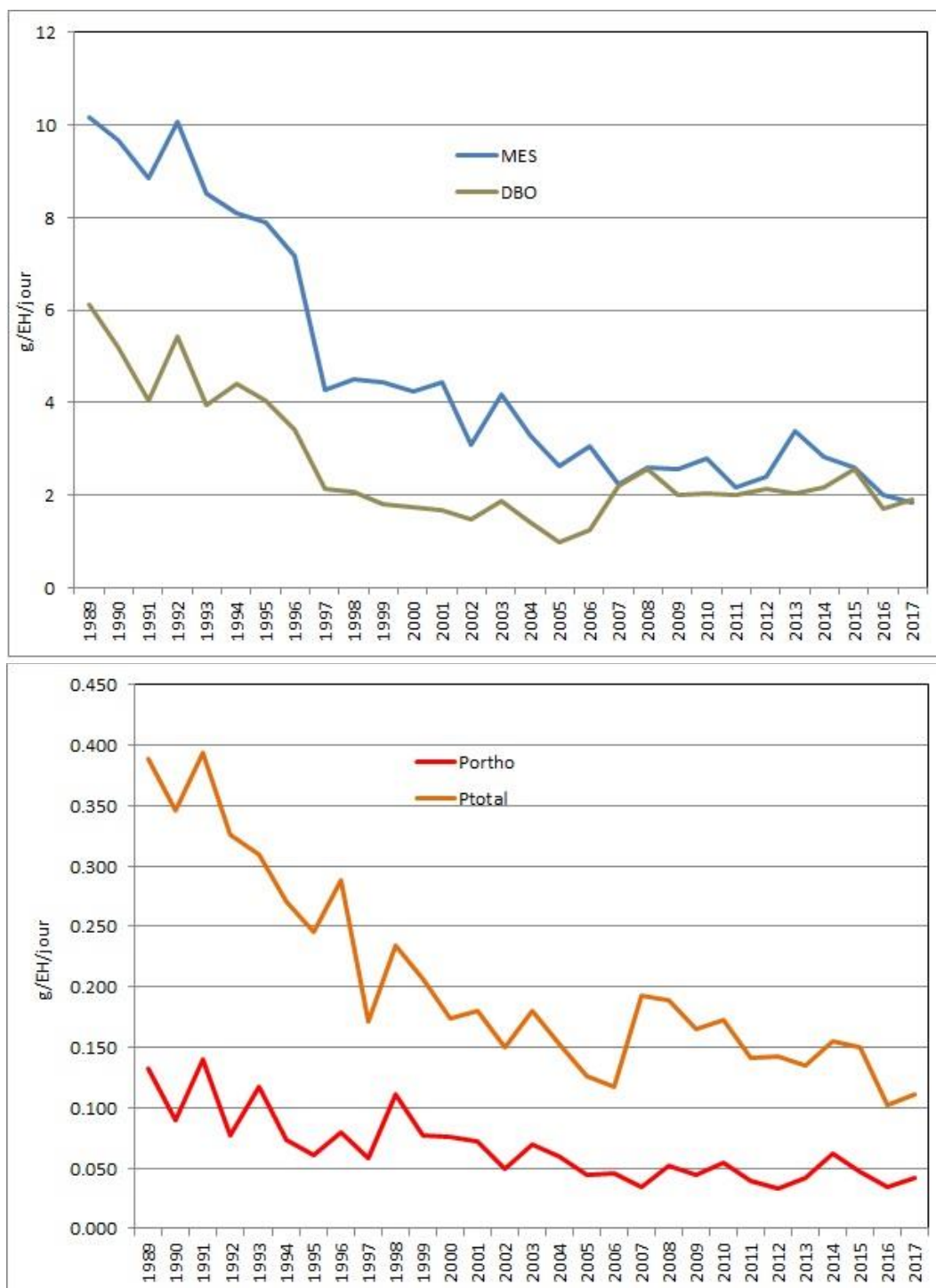


Performances des STEP



Evolution des charges spécifiques (valeurs moyennes) rejetées par l'ensemble des STEP du bassin versant dans les eaux de la Venoge.

MES = matières en suspension

DBO = demande biochimique en oxygène = matière organique facilement biodégradable

Portho = phosphates

Ptot = phosphore total

Les figures ci-dessus montrent une nette tendance à la baisse des charges rejetées par les STEP depuis presque 30 ans, traduisant notamment par-là une nette amélioration de l'efficacité des systèmes d'épuration et donc de la qualité des eaux de la rivière.