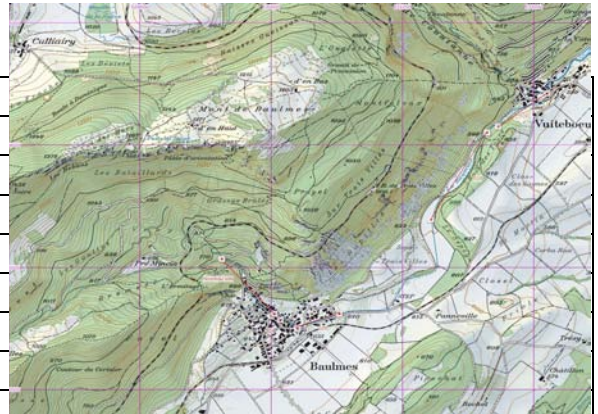



Cadastre hydraulique du canton de Vaud

© Swiss topo

Fiche d'investigation n°4



Date de la visite	16.08.2008
Cours d'eau	Baumine
Type de site	Nouveau site (sites abandonnés)
Nom de la commune	Baulmes
Site retenu?	Intéressant à court ou moyen terme
Coordonnées (X, Y) prise d'eau	529625 / 183069
Coordonnées (X, Y) restitution	530027 / 182620
Débits	Débit maximal estimé: 200 l/s
Chute	100 m sur 600 m environ
Puissance électrique maximale	154 kW
Production électrique	700'000 kWh/an
Type d'environnement	Forêt
Site	<p>En descendant le cours d'eau on observe d'abord un bâtiment important, transformé en appartements, qui porte encore le nom (donné par les habitants de Baulmes) d'Usine électrique. On peut penser que cette installation qui alimentait en électricité l'ancienne fabrique des Chaux et Ciments de Baulmes, délivrait une puissance significative. Il n'en reste plus aucun vestige.</p> <p>Les vues ci-dessous montrent les cascades successives de la rivière, d'accès parfois difficile, et les traces d'aménagement, certainement des roues hydrauliques, dont plusieurs laissent entrevoir des dimensions impressionnantes.</p> <p>Cette particularité tient au fait que le débit de la Baumine est modeste, mais que les dénivellations, par contre, sont importantes.</p>  <p>Le futur local de turbinage se situerait à Baulmes plutôt un peu avant le carrefour de la Grand-rue avec la rue de Famenan, à l'altitude de 646 m. La conduite forcée pourrait être enfouie sous la route (Route de la Montagne, Rue des Scies, Rue de Famenan)</p>
Passé à poissons	Pas de passes à poissons actuellement
Raccordement électrique	A proximité à Baulmes
Accès par route	Accès aisé
Tarif de reprise	24 cts/kWh
Investissement maximal	CHF 1'930'000.-
Conclusions	<p>Il est douteux que quelqu'un entreprenne la réhabilitation d'un des sites abandonnés de la Baumine, en amont de Baulmes. Par contre, il est parfaitement envisageable d'installer une petite centrale moderne qui utiliserait la totalité de la dénivellation. On pourrait gagner encore une dizaine de mètres en prolongeant la conduite jusqu'au lieu dit "Le Moulin", mais le gain de chute ne se justifierait probablement pas eu égard au surcoût de la conduite. L'investissement maximal possible devrait permettre de réaliser le site. A noter que ce montant se base sur une estimation sommaire de la production et qu'il est donc impératif de réaliser une campagne de mesures des débits disponibles pour le turbinage.</p>