



Séance d'information « Grands consommateurs »

Gland, le 8 juin 2015

Notre activité

1/2

Dès le 01.01.2015:



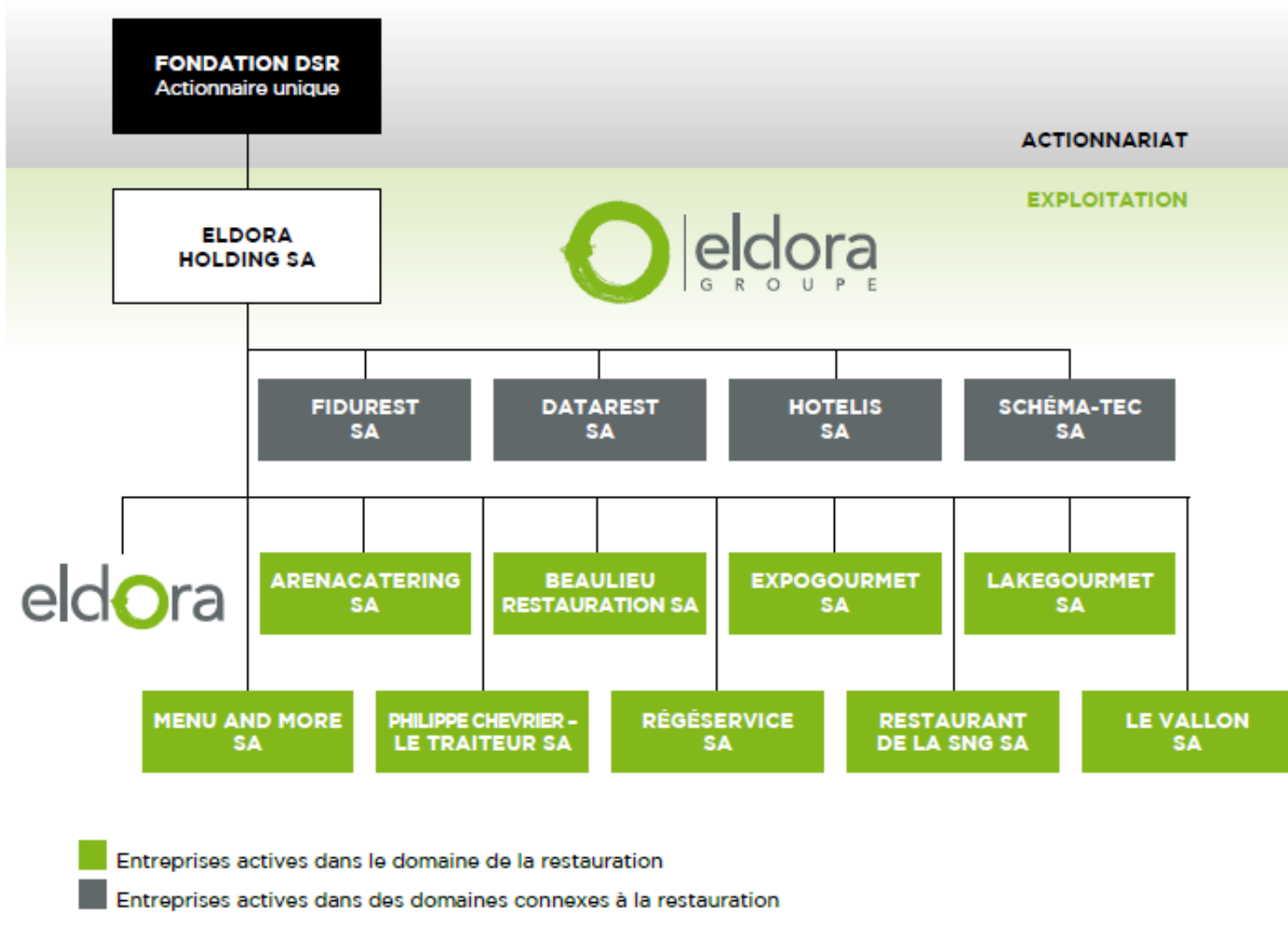
eldora



- *Le Groupe Eldora est composé de 15 entités juridiques.*
- *Il emploie 2000 collaboratrices et collaborateurs.*
- *Il réalise un chiffre d'affaires de près de 300 millions.*
- *260 restaurants de collectivités dans toute la Suisse.*
- *3 pôles distincts.*

Notre activité

2/2



Responsabilité sociétale du Groupe Eldora

1 Les Valeurs

- ✓ La loyauté des pratiques
- ✓ Le profit au service de la collectivité

2 La Qualité

- ✓ La personnalisation des produits
- ✓ La nutrition : responsabilité de santé publique
- ✓ La sécurité des convives
- ✓ Les fournisseurs

3 Les clients et convives

- ✓ La satisfaction des mandants
- ✓ La satisfaction des convives
- ✓ L'amélioration au quotidien



Responsabilité sociétale du Groupe Eldora

4 Les collaboratrices(teurs)

- ✓ L'emploi au sein du groupe
- ✓ Le développement du capital humain
- ✓ Les conditions de travail
- ✓ Le dialogue social
- ✓ Prévention et maintien de la santé au travail
- ✓ La sécurité au travail

5 L'environnement

- ✓ La gestion des déchets
- ✓ Le choix des produits alimentaires
- ✓ Les produits de nettoyage
- ✓ La gestion des véhicules
- ✓ L'engagement des fournisseurs
- ✓ La consommation d'eau et **d'énergie**
- ✓ Les activités de bureau



« Grand consommateur »

- Site de notre siège à Rolle.
- Le fait de cumuler la consommation des bureaux (0.13 GWh) et du restaurant du site administratif A-One (0.43 GWh), nous a fait dépasser les 0.50 GWh en 2013.
- Effet de surprise...que de se retrouver dans une consommation équivalente à un hôpital régional comme celui d'Aigle.
- Décision d'entamer le programme d'audit par le pré-diagnostic.
- Parallèlement, des mesures sont mises en place dans le cadre de notre programme RSE, par le suivi des consommations et les audits internes prévus dans la démarche d'amélioration continue.

Pré-diagnostic



- Première phase de l'audit, à ne pas négliger.
- La somme d'informations, de données et de documents à réunir pour aboutir au rapport final, est conséquente.
- L'accompagnement de notre prestataire « Romande Energie » prend là toute son importance.
 - ✓ Rassemblement de diverses informations.
 - ✓ Interlocuteur privilégié de l'entreprise gestionnaire du site.
 - ✓ Aiguiller le consommateur parmi les nombreuses questions.
 - ✓ Etablissement du rapport.
 - ✓ Etablissement des annexes.
 - ✓ Accompagnement pour la demande de subvention pour cette première étape.
 - ✓ Conseiller sur des mesures pragmatiques.

« Mesures prises »

- Mesures d'économies appliquées sur la partie « bureaux » - effets modérés :
 - ✓ Minuterie jour/nuit sur l'éclairage.
 - ✓ Appareils gourmands avec réglage « veille ».
 - ✓ Sensibilisation du personnel afin d'éteindre complètement les appareils.
- Mesures d'économies appliquées sur la partie « restaurant » - effets significatifs :
 - ✓ Réduction du temps de préchauffage des appareils (four à pizza, bains marie, chauffe assiettes).
 - ✓ Allumage progressif des équipements du Self (stickers indiquant l'heure d'allumage).
 - ✓ Dégivrage régulier des congélateurs.



Effets

- Mesures internes
 - ✓ Baisse de la consommation d'énergie dans les bureaux de 31% en 2014.
 - ✓ Baisse de la consommation d'énergie dans le restaurant de 21% en 2014.
 - ✓ Cumul donnant un total de 0.43 GWh pour 2014, soit en dessous des 0.50 GWh.

Prochaines étapes

- Démarche « Grand Consommateur »
 - ✓ Vu les résultats obtenus, une continuation de l'audit se justifie-t-elle ?
 - ✓ Après discussion avec notre prestataire – décision de continuer l'audit avec le diagnostic.
 - Pérenniser le travail effectué lors du pré-diagnostic.
 - Mesures actives sur le long terme.
 - Chiffrer les actions de performance énergétique détectées dans le cadre du pré-diagnostic.
 - De la sensibilisation... aux bons réflexes des utilisateurs.
 - Demande de subvention cantonale.

un chef dans
votre Entreprise

eldora
TV

Journée Mondiale
de
l'Environnement

2015

Organisée par le Programme des Nations Unies pour l'Environnement, cette campagne s'adresse à tous les citoyens de notre planète avec, pour objectif, de les sensibiliser à **l'utilisation efficace des ressources, à la consommation durable et à la production en fonction des propres capacités de renouvellement de la planète.**

Eldora soutient cette campagne et vous propose de mieux connaître les produits de saison. À l'occasion de cette journée, découvrez une recette spéciale « Produits de juin » dans votre restaurant.

*Organized by the United Nations Environment Program, this campaign is aimed at all citizens of our planet so as to raise awareness of **the efficient use of resources, sustainable consumption and production in accordance with the planet's own renewal capacities.***

Eldora supports this campaign and offers a possibility to better understand what seasonal products are. Therefore, on the occasion of this day, come and discover a special "Products of June" recipe in your restaurant.



World Environment Day 2015
**Seven Billion Dreams.
One Planet.
Consume with Care.**
June 5

eldora

Merci de votre attention

Questions / Réponses

