



# Statistique de la chasse et des dégâts du gibier

## Rapport annuel 2014

\*Année civile, sauf pour certaines espèces chassables, comptabilisées jusqu'au 27 février 2015.

# TABLE DES MATIERES

<b>1. STATISTIQUE GENERALE DE LA CHASSE AU COURS DES 10 DERNIERES ANNEES ...</b>	<b>2</b>
<b>2. STATISTIQUE DE LA CHASSE ET MORTALITE.....</b>	<b>3</b>
2.1. Ongulés chassés et périés au cours des 10 dernières années.....	3
2.2. Animaux périés et tir de gestion 2014 .....	5
2.3. Mortalité routière des ongulés au cours des 10 dernières années .....	9
2.4. Indice d'abondance (IKA) des chevreuils et des cerfs par région depuis 2005 .....	10
<b>3. TENDANCES DES EFFECTIFS DE QUELQUES ESPECES.....</b>	<b>11</b>
3.1. Tétras-lyre.....	11
3.2. Cormoran.....	11
3.3. Bécasse .....	12
3.4. Gibier d'eau : fuligule morillon, fuligule milouin, sarcelle d'hiver, canard colvert .....	12
3.5. Lièvre .....	13
<b>4. DOMMAGES AUX CULTURES.....</b>	<b>14</b>
4.1. Dégâts par espèce au cours des 10 dernières années.....	14
4.2. Dégâts par district au cours des 10 dernières années .....	15
<b>5. PREVENTION DES DEGATS EN FORET.....</b>	<b>16</b>
<b>6. GRANDS CARNIVORES.....</b>	<b>16</b>
<b>7. PERMIS DE CHASSE VENDUS POUR LA SAISON 2014-2015 .....</b>	<b>17</b>
7.1. Chasse générale et permis particuliers .....	17
7.2. Chasse sur les lacs et divers.....	18
<b>8. EXAMEN DE CHASSE.....</b>	<b>19</b>
8.1. Session 2013-2014.....	19
8.2. Nombre de nouveaux chasseurs ces 10 dernières années .....	19

## 1. STATISTIQUE GENERALE DE LA CHASSE AU COURS DES 10 DERNIERES ANNEES

	2005	2006	2007	2008	2009	2010	2011	2012	2013	2014
<b>GIBIER A POILS</b>										
<b>Blaireaux</b>	9	12	7	5	2	8	3	18	11	14
<b>Bouquetins</b>	32	33	31	38	35	27	30	26	27	29
<b>Cerfs</b>	61	83	65	94	108	103	89	103	131	86
<b>Chamois</b>	420	404	341	404	322	322	235	231	239	211
<b>Chats harets</b>	10	3	3	4	7	12	3	0	5	2
<b>Chevreaux</b>	2'536	2'063	1'314	1'615	1'690	1'679	1'668	1'610	1'542	1'236
<b>Fouines</b>	5	1	0	0	3	2	1	2	0	1
<b>Lièvres blancs</b>	1	4	2	2	2	0	3	4	1	2
<b>Lièvres bruns</b>	185	172	160	147	162	195	157	165	135	135
<b>Martres</b>	0	0	0	4	0	4	6	1	2	0
<b>Renards</b>	1'209	749	915	785	975	1'018	881	624	365	496
<b>Sangliers</b>	494	314	421	675	363	508	373	710	293	421
<b>TOTAL</b>	<b>4'962</b>	<b>3'838</b>	<b>3'259</b>	<b>3'773</b>	<b>3'669</b>	<b>3'878</b>	<b>3'449</b>	<b>3'494</b>	<b>2'751</b>	<b>2'633</b>

<b>GIBIER A PLUMES</b>										
<b>Bécasses</b>	161	130	133	96	83	94	150	64	93	115
<b>Colverts</b>	425	461	576	511	787	725	761	674	519	672
<b>Cormorans</b>	15	2	13	7	25	31	38	20	10	26
<b>Corneilles</b>	75	58	36	108	127	114	104	101	51	23
<b>Foulques</b>	1	6	8	14	9	10	8	5	9	3
<b>Garrots</b>	0	0	0	0	0	3	1	0	0	0
<b>Geais</b>	97	30	60	83	28	75	16	33	14	12
<b>Grèbes</b>	1	2	5	3	6	3	1	1	2	3
<b>Milouins</b>	11	15	55	7	32	23	10	5	11	3
<b>Morillons</b>	3	10	15	10	17	25	7	16	4	2
<b>Pies</b>	8	3	8	13	13	11	9	13	9	6
<b>Pigeons sauvages</b>	44	34	39	29	66	41	29	27	23	20
<b>Sarcelles</b>	118	48	73	67*	57	46	45	41	47	37
<b>Tétras-lyres</b>	0	10	0	5	6	2	6	4	4	0
<b>Tourterelles turques</b>	0	0	0	3	7	2	0	6	3	2
<b>TOTAL</b>	<b>959</b>	<b>809</b>	<b>1'021</b>	<b>889</b>	<b>1'263</b>	<b>1'205</b>	<b>1'185</b>	<b>1'010</b>	<b>799</b>	<b>921</b>

\* erratum

## 2. STATISTIQUE DE LA CHASSE ET MORTALITE

### 2.1. ONGULES CHASSES ET PERIS AU COURS DES 10 DERNIERES ANNEES

CERF											
	2005	2006	2007	2008	2009	2010	2011	2012	2013	2014	T%
<b>Jura</b>	29	48	32	56	54	54	56	61	89	54	} 92
<b>Plaine</b>	7	8	8	10	19	15	14	11	16	7	
<b>Alpes</b>	25	27	25	28	35	34	19	31	26	25	
<b>TOTAL CHASSE</b>	<b>61</b>	<b>83</b>	<b>65</b>	<b>94</b>	<b>108</b>	<b>103</b>	<b>89</b>	<b>103</b>	<b>131</b>	<b>86</b>	<b>86</b>
dont mâles	12	11	14	28	18	18	24	32	37	25	
dont femelles	25	34	23	30	45	41	31	31	40	23	
dont jeunes	24	38	28	36	45	44	34	40	54	38	
<b>PERIS</b>	<b>19</b>	<b>17</b>	<b>13</b>	<b>11</b>	<b>13</b>	<b>9</b>	<b>13</b>	<b>21</b>	<b>38</b>	<b>26</b>	

CHEVREUIL											
	2005	2006	2007	2008	2009	2010	2011	2012	2013	2014	T%
<b>Jura</b>	790	528	273	216	213	202	193	239	209	173	
<b>Plaine</b>	1629	1414	952	1323	1403	1372	1372	1308	1272	998	
<b>Alpes</b>	117	121	89	77	74	105	103	63	61	65	
<b>TOTAL CHASSE</b>	<b>2536</b>	<b>2063</b>	<b>1314</b>	<b>1616</b>	<b>1690</b>	<b>1679</b>	<b>1668</b>	<b>1610</b>	<b>1542</b>	<b>1236</b>	<b>90</b>
dont mâles	867	644	531	577	638	653	608	642	641	494	
dont femelles	942	697	536	603	620	618	612	547	548	523	
dont jeunes	727	722	247	436	432	408	448	421	353	219	
<b>PERIS</b>	<b>982</b>	<b>999</b>	<b>911</b>	<b>1022</b>	<b>907</b>	<b>946</b>	<b>772</b>	<b>930</b>	<b>1137</b>	<b>971</b>	

CHAMOIS											
	2005	2006	2007	2008	2009	2010	2011	2012	2013	2014	T%
<b>Permis Jura</b>	157	175	149	142	118	87	69	60	52	34	<b>79%</b>
<b>Permis Plaine</b>							17	17	13	16	<b>80%</b>
<b>Permis Alpes</b>	263	229	192	190	204	235	149	154	174	161	<b>82%</b>
<b>TOTAL CHASSE</b>	<b>420</b>	<b>404</b>	<b>341</b>	<b>332</b>	<b>322</b>	<b>322</b>	<b>235</b>	<b>231</b>	<b>239</b>	<b>211</b>	
dont mâles	153	160	130	124	122	137	82	73	90	63	
dont femelles	165	142	104	103	91	90	74	74	63	67	
dont jeunes	102	102	110	105	109	95	79	84	86	81	
<b>PERIS</b>	<b>41</b>	<b>53</b>	<b>24</b>	<b>39</b>	<b>64</b>	<b>34</b>	<b>29</b>	<b>44</b>	<b>53</b>	<b>35</b>	

<b>BOUQUETIN</b>											
	<b>2005</b>	<b>2006</b>	<b>2007</b>	<b>2008</b>	<b>2009</b>	<b>2010</b>	<b>2011</b>	<b>2012</b>	<b>2013</b>	<b>2014</b>	<b>T%</b>
<b>Mâles</b>	12	13	10	12	8	9	10	12	9	18	
<b>Femelles</b>	20	15	18	24	14	14	19	14	12	10	
<b>Jeunes</b>	3	5	3	2	13	4	1	0	6	1	
<b>TOTAL CHASSE</b>	<b>35</b>	<b>33</b>	<b>31</b>	<b>38</b>	<b>35</b>	<b>27</b>	<b>30</b>	<b>26</b>	<b>27</b>	<b>29</b>	<b>100</b>
<b>PERIS</b>	<b>1</b>	<b>4</b>	<b>1</b>	<b>14</b>	<b>19</b>	<b>5</b>	<b>4</b>	<b>20</b>	<b>8</b>	<b>6</b>	

La répartition par sexe des bouquetins tués à la chasse est également présentée dans un rapport spécifique (établi par le surveillant permanent de la faune de la circonscription 9) comme le demande l'ordonnance sur la régulation des bouquetins. Ce rapport contient, en plus du contrôle de la planification des tirs et des animaux périssés, les résultats du recensement des populations de bouquetins.

<b>SANGLIER</b>										
	<b>2005</b>	<b>2006</b>	<b>2007</b>	<b>2008</b>	<b>2009</b>	<b>2010</b>	<b>2011</b>	<b>2012</b>	<b>2013</b>	<b>2014</b>
<b>Tir chasse</b>	494	314	421	675	363	508	373	710	293	421
<b>Tir gardiennage</b>	30	20	16	29	23	63	42	48	38	24
<b>Tir UGPS**</b>	22	18	24	20	3	8	20	4	10	6
<b>TOTAL TIR</b>	<b>546</b>	<b>352</b>	<b>461</b>	<b>724</b>	<b>389</b>	<b>579</b>	<b>435</b>	<b>762</b>	<b>341</b>	<b>451</b>
<b>PERIS</b>	<b>91</b>	<b>71</b>	<b>102</b>	<b>130</b>	<b>82</b>	<b>127</b>	<b>120</b>	<b>139</b>	<b>164</b>	<b>141</b>

\*\* **Unité de Gestion Particulière du Sanglier**

## 2.2. ANIMAUX TROUVES MORTS ET TIR DE GESTION 2014

<b>Mammifères</b>		Âge maladie	Trafic auto.	Trafic ferroviaire	Autre acc.	Blessures par balles	Chiens	Pesticides poisons	Mach. agricoles	Lynx	Loup	Tir de gestion	Autres causes	Totaux
Cerf	Mâle	2	3			1							2	8
	Femelle	1	2									1		4
	Adulte indéterminé													
	Daquet											1		1
	Bichette											2		2
	2ème année vie indéterminé													
	Faon mâle											4		4
	Faon femelle											4		4
	Faon Indéterminé		1											1
	Indéterminé		2											2
<b>Total</b>		3	8			1						12	2	26
Chamois	Mâle	4			3					1		4	1	13
	Femelle	2			3	1						3	1	10
	Eterle	1								3				4
	Cabri											2		2
	Indéterminé		1		1					1			3	6
<b>Total</b>		7	1		7	1			5		9	5	35	
Chevreuil	Mâle	12	203	3	9	1	5			3		15	4	255
	Femelle	7	203	1	2		1			3		7	4	228
	Faon	4	22	1		1	1		6			3	3	41
	Indéterminé		436	5	1					2		1	2	447
<b>Total</b>		23	864	10	12	2	7		6	8	26	13	971	
Bouquetin	Mâle				5								1	6
	Femelle													
	Cabri													
	Indéterminé													
<b>Total</b>				5								1	6	
Sanglier	Mâle		23		1	1						12	2	38
	Femelle		12			2						7	1	22
	Marcassin		22									9	1	32
	Indéterminé		48									2	1	49
	<b>Total</b>		105		1	3						30	5	141

Espèce	Âge maladie	Trafic auto.	Trafic ferroviaire	Autre acc.	Blessures par balles	Chiens	Pesticides poisons	Mach. agricoles	Lynx	Loup	Tir de gestion	Autres causes	Totaux
Belette commune													
Blaireau	5	154	2	1							150	2	314
Castor d'Europe		6		3								4	13
Chat sauvage		1											1
Chat domestique		32											32
Chien viverrin													
Daim													
Fouine	3	13		1							29	1	47
Hérisson		2											2
Hermine		2											2
Lièvre brun		24							1		8		33
Lièvre variable		1											1
Loup													
Lynx	1	3		1									5
Marmotte des Alpes													
Martre des pins		4											4
Putois		10											10
Ragondin													
Rat musqué													
Raton laveur													
Renard	42	255	1	3							601	4	906
Autres mammifères													
Cerf de Virginie													
Chacal doré													
Lapin d'Amérique													
Mouflon													
Tamias de Sibérie													
<b>Total</b>	<b>51</b>	<b>507</b>	<b>3</b>	<b>9</b>					<b>1</b>		<b>788</b>	<b>11</b>	<b>1'370</b>

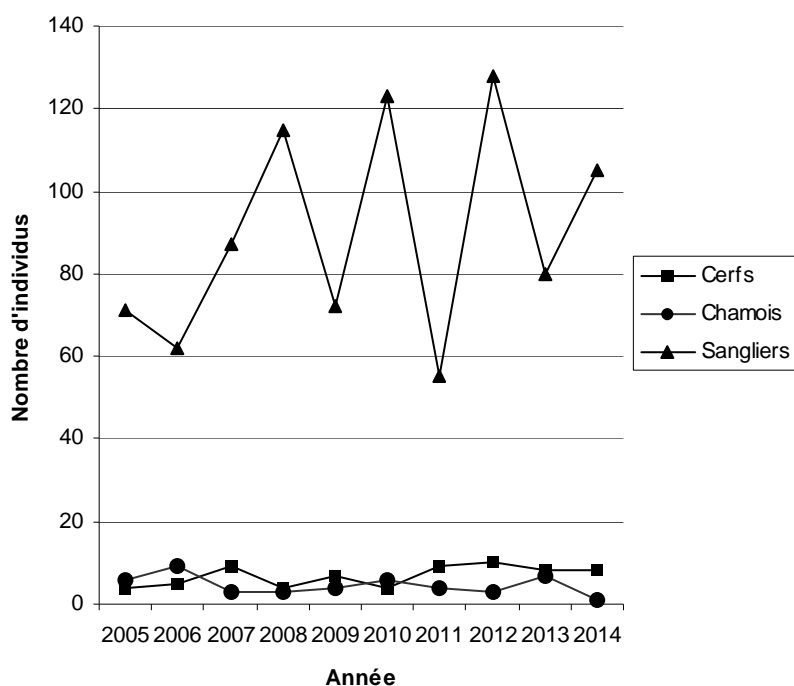
<b>Oiseaux</b>		Âge maladie	Trafic auto.	Trafic ferroviaire	Autre acc.	Blessures par balles	Chiens	Pesticides poisons	Mach. agricoles	Lynx	Loup	Tir de gestion	Autres causes	Totaux
Espèce	Aigle royal													
	Autour des palombes													
	Bécasse des bois													
	Busard Saint-Martin													
	Buse variable	3	10		2									15
	Canard chipeau													
	Canard colvert	2	4											6
	Canard hybride													
	Canard pilet													
	Canard siffleur													
	Canard souchet													
	Chouette hulotte													
	Corneille mantelée													
	Corneille noire		1		1							428		430
	Cygne tuberculé	5					1							6
	Effraie des clochers													
	Epervier d'Europe													
	Faisan de Colchide													
	Faucon crécerelle													
	Faucon pèlerin													
	Foulque macroule													
	Fuligule milouin													
	Fuligule morillon													
	Garrot à oeil d'or													
	Gélinotte des bois													
	Grand Corbeau													
	Grand Cormoran											3		3
	Grand Tétrás				1								2	3
	Grand-duc d'Europe	2												2
	Grèbe huppé													
	Gypaète barbu													
	Héron cendré				3									3
	Hibou moyen-duc				1									1
	Lagopède alpin													
	Milan noir													
	Milan royal				1									1
	Mouette rieuse													
	Pie bavarde											38		38



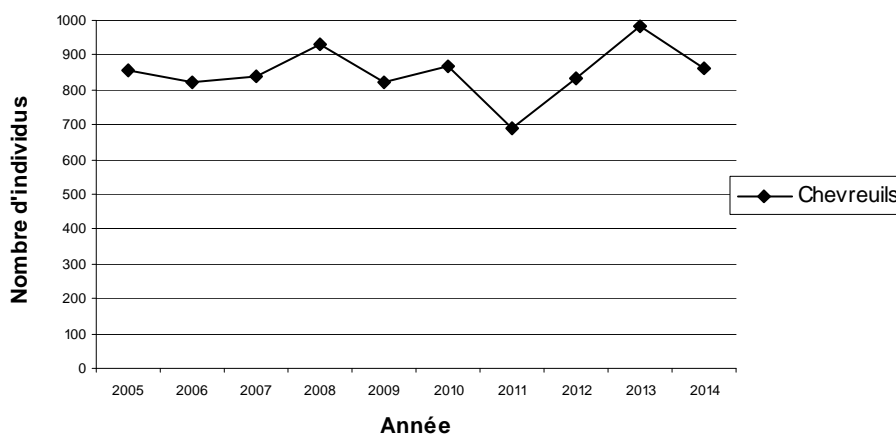
Espèce	Âge maladie	Trafic auto.	Trafic ferroviaire	Autre acc.	Blessures par balles	Chiens	Pesticides poisons	Mach. agricoles	Lynx	Loup	Tir de gestion	Autres causes	Totaux
Pigeon domestique											270		270
Pigeon ramier											31		31
Poule d'eau													
Sarcelle d'été													
Sarcelle d'hiver													
Tétras lyre												1	1
Tourterelle turque													
Autres canards													
Autres oiseaux	4			2							13		19
Bernache du Canada													
Canard mandarin													
Canards hybrides													
Cygne noir													
Erismature rousse													
Autres oiseaux													
Oie cendrée													
Ouette d'Egypte													
Perdrix chukar													
Perdrix rouge													
Rapaces hybrides													
Rollier													
l'adorne casarca													
<b>Total</b>	<b>16</b>	<b>15</b>		<b>11</b>		<b>1</b>					<b>767</b>	<b>3</b>	<b>829</b>

Pour information: aucun Corbeau freux n'a été tiré depuis 2010.

### 2.3. MORTALITE ROUTIERE DES ONGULES AU COURS DES 10 DERNIERES ANNEES

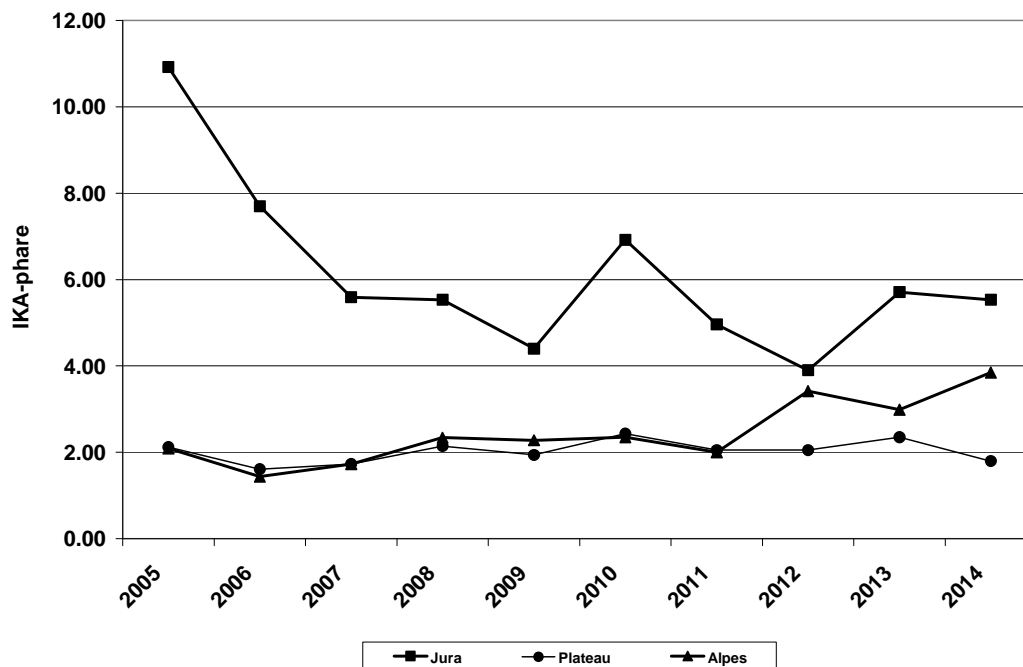


**Graphique 1 :** Nombre de cerfs, chamois et sangliers tués sur les routes ces 10 dernières années

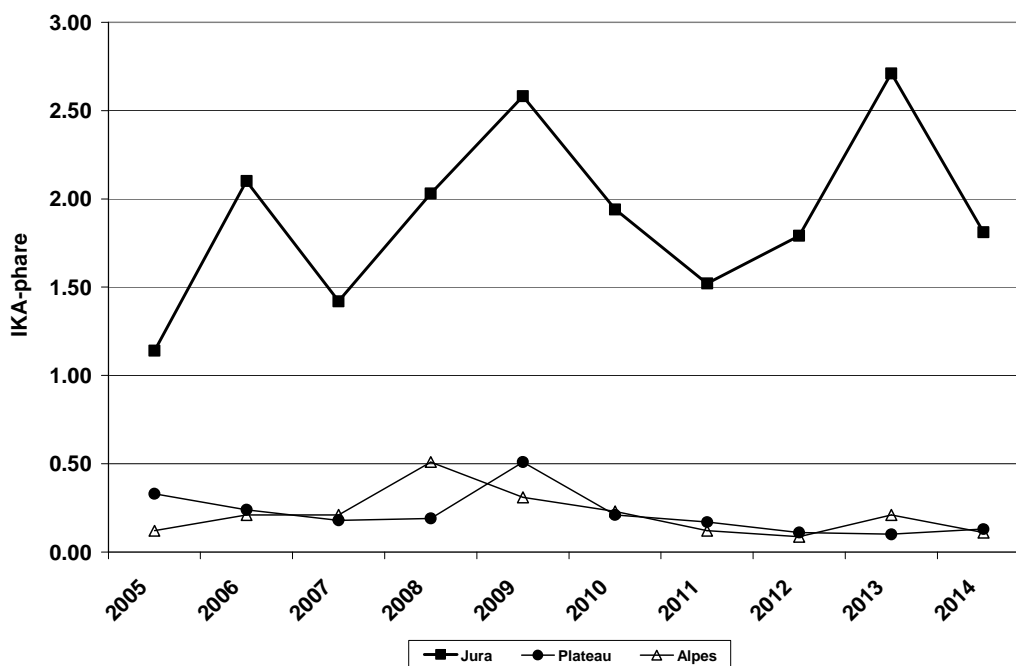


**Graphique 2 :** Nombre de chevreuils tués sur les routes ces 10 dernières années

### 2.4. INDICE D'ÉVOLUTION DES POPULATIONS (IKA) DES CHEVREUILS ET DES CERFS PAR RÉGION DEPUIS 2005



**Graphique 3 :** Comptages nocturnes de chevreuils par région depuis 2005 (IKA moyen par région)



**Graphique 4 :** Comptages nocturnes de cerfs par région depuis 2005 (IKA moyen par région)

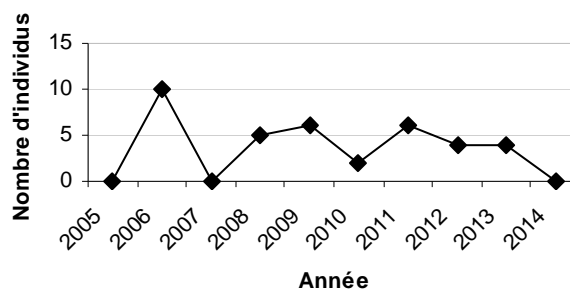
### 3. TENDANCES DES EFFECTIFS DE QUELQUES ESPECES

#### 3.1. TETRAS-LYRE

La Direction générale de l'environnement, division Biodiversité et paysage (DGE-BIODIV) effectue un recensement dans quelques secteurs des Préalpes vaudoises.

**Tableau :** Observation des tétras-lyres en été (recensement DGE-BIODIV)

	2005	2006	2007	2008	2009	2010	2011	2012	2013	2014
Superficie recensée (ha)	115.5	115.5	115.5	201	201	201	201	201	201	201
Indice de reproduction	4.4	1.77	0.57	1.35	1.82	2.32	1.48	1.68	1.96	0.92
Adultes	14	22	32	30	30	32	49	41	42	45
Jeunes de l'année	22	23	8	27	20	44	34	47	49	23
<b>TOTAL</b>	<b>36</b>	<b>45</b>	<b>40</b>	<b>57</b>	<b>50</b>	<b>76</b>	<b>83</b>	<b>88</b>	<b>91</b>	<b>68</b>



**Graphique 5 :** Nombre de tétras-lyres tirés à la chasse ces 10 dernières années

Des données sont également disponibles auprès de la station ornithologique de Sempach qui procède à un inventaire annuel.

#### 3.2. CORMORAN

La station ornithologique de Sempach procède à un inventaire annuel.

**Tableau :** Observation des effectifs de cormorans sur le lac Léman en janvier

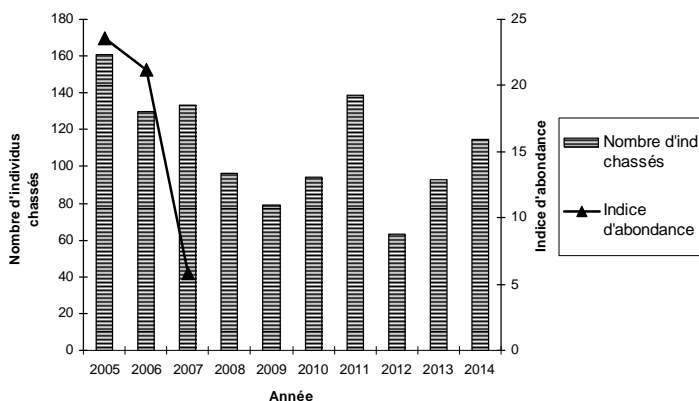
	2005	2006	2007	2008	2009	2010	2011	2012	2013	2014
Nombre d'individus	1198	920	993	802	1245	1153	1568	1565	1565	1655

**Tableau :** Observation des effectifs de cormorans sur le lac de Neuchâtel en janvier

	2005	2006	2007	2008	2009	2010	2011	2012	2013	2014
Nombre d'individus	403	324	463	390	275	281	231	284	414	342

### 3.3. BECASSE

Un rapport sur la situation de la bécasse des bois (indice d'abondance) dans le canton de Vaud et en Suisse a été établi par M. François Estoppey jusqu'en 2007. En 2014, 112 bécasses ont été tirées.



**Graphique 6 :** Tendence des effectifs de la bécasse et du nombre tués à la chasse ces 10 dernières années.

L'exercice de la chasse de cette espèce, en 2014, bénéficie par ailleurs des compléments d'information suivants, transmis par 12 chasseurs:

**555** heures de chasse représentant **159** sorties-type de **3,5** heures.

**334** bécasses levées dont **73** bécasses tirées, **70** ailes examinées, **66 %** de jeunes.

Poids moyen: Oct : **332** g/Nov.**323** g/ Dec.**334** g / Poids maxi: **417** g/ Poids mini : **252** g.

Source: FSVD – Charles-Louis Rochat

### 3.4. GIBIER D'EAU : FULIGULE MORILLON, FULIGULE MILOUIN, SARCELLE D'HIVER, CANARD COLVERT

Recensement des oiseaux d'eau en Suisse romande selon les données annuelles publiées dans la revue « Nos Oiseaux ».

**Tableau :** Effectifs de quelques gibiers d'eau sur le lac Léman ces 10 dernières années (chiffres de janvier).

	2005	2006	2007	2008	2009	2010	2011	2012	2013	2014
<b>Fuligule morillon</b>	26870	37587	25690	35677	30206	21807	17535	15847	15572	12521
<b>Fuligule milouin</b>	15831	28260	14720	13751	14331	11747	8551	6794	5048	4242
<b>Sarcelle d'hiver</b>	30	196	20	14	53	37	31	17	24	67
<b>Canard colvert</b>	4094	5246	3438	3896	3939	4193	4341	3959	3812	4052

### 3.5. LIEVRE

Les résultats sont fournis par le bureau Ecotec environnement SA, sur mandat de la DGE-BIODIV. Pour l'année 2014 : « Taxations de lièvres sur le canton de Vaud, résultats 2014, 29 avril 2014 ».

**Tableau :** Densités de lièvres / 100 ha de champs pour les 10 dernières années.

SECTEURS	Surface totale (ha)	Surface de champs (ha)		2005	2006	2007	2008	2009	2010	2011	2012	2013	2014
Commugny	773	611	densité	3.1	3.8	5	8	7.9	6.1	8.5	9.2	12	16.4
			nbre ind.	20	24	32	51	50	39	54	58	76	104
Plaine de l'Orbe	1'314	1295	densité	3.2	2.9	2	4.1	3.8	5.4	3.6	5.1	6.7	5.9
			nbre ind.	41	37	26	53	49	70	47	66	87	76
Bioley-Orjulaz	1'147	1013	densité	2.6	5.7	4.7	6.1	4	4.3	3.3	5.4	5.1	4.1
			nbre ind.	25	55	45	59	39	42	32	52	49	40
Noville	826	796	densité	3.9	4.9	4.3	2.6	2.8	3.2	4.8	6.2	6.2	5.2
			nbre ind.	27	34	30	18	19	22	33	40	40	36
Plaine de la Broye	3'829	3792	densité	1.7									
			nbre ind.	48									
MOYENNE	7'889	7507	densité	2.90	4.33	4.00	5.20	4.63	4.75	5.05	6.48	7.50	7.90
TOTAL			nbre ind.	161	150	133	181	157	173	166	216	252	256

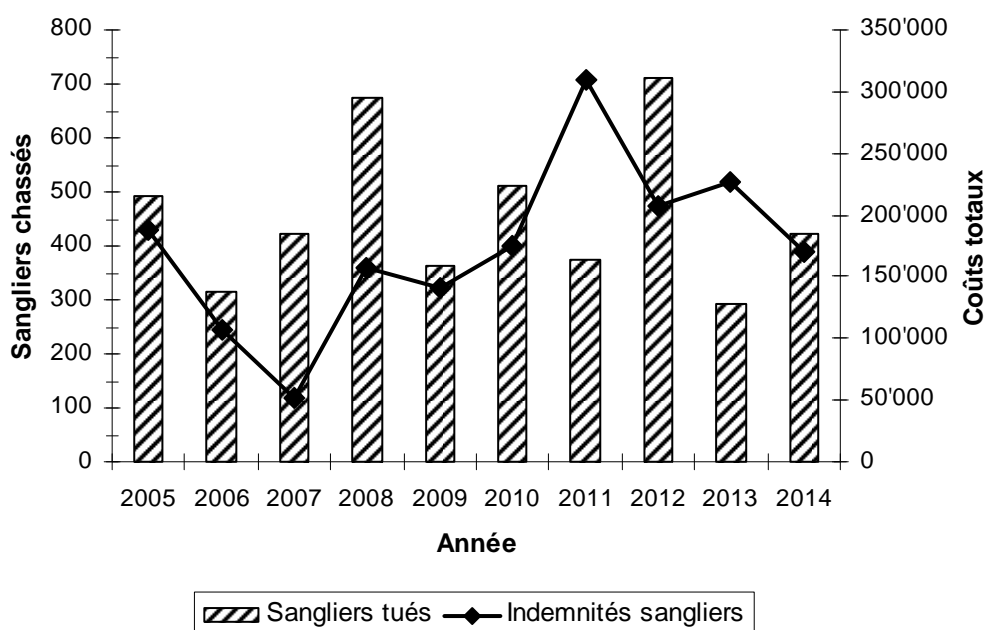
## 4. DOMMAGES AUX CULTURES

### 4.1. DEGATS PAR ESPECE AU COURS DES 10 DERNIERES ANNEES

Les montants sont indiqués en francs suisses. Ils correspondent aux dégâts enregistrés jusqu'à la préparation de la statistique établie chaque année pour la Commission consultative de la faune.

	2005	2006	2007	2008	2009	2010	2011	2012	2013	2014
<b>Blaireau</b>	88'968	56'593	40'940	70'248	37'564	57'969	24'817	63'503	36'360	35'984
<b>Bouquetin</b>	0	0	0	0	0	0	0	0	0	0
<b>Castor</b>	1'003	9'793	3'493	14'721	1'891	6'827	991	3'947	2'175	1'397
<b>Cerf</b>	15'416	26'314	946	5'749	1'202	9'321	3'604	7'194	45'622	2'570
<b>Chamois</b>	53'188	1'270	6'547	17'041	12'116	11'996	6'005	9'656	15'145	4'748
<b>Chevreuril</b>	23'394	22'153	12'792	42'023	16'851	20'533	26'894	30'970	78'087	33'238
<b>Lièvre</b>	219	791	82	0	570	413	1'636	6'333	748	2'729
<b>Sanglier</b>	188'156	106'594	52'055	156'992	140'352	175'641	308'970	206'650	226'806	170'899
<b>Autre animal</b>	0	0	673	0	0	0	190	0	0	0
<b>TOTAL</b>	<b>370'344</b>	<b>223'508</b>	<b>117'528</b>	<b>306'774</b>	<b>210'546</b>	<b>282'700</b>	<b>373'107</b>	<b>328'253</b>	<b>404'943</b>	<b>251'565</b>

Source des données depuis 2000 : Gédéfaune (application Access développée sur mandat de la DGE-BIODIV)



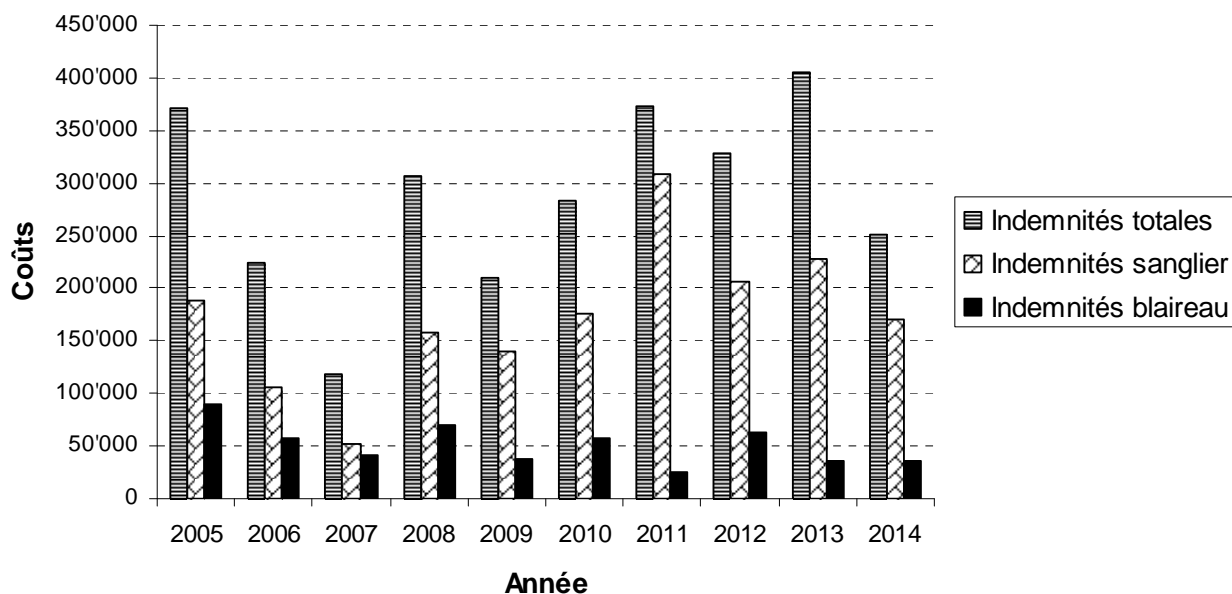
**Graphique 7 :** Evolution des indemnités annuelles (en francs suisses) et du nombre de sangliers chassés ces 10 dernières années

#### 4.2. DEGATS PAR DISTRICT AU COURS DES 10 DERNIERES ANNEES

Les montants sont indiqués en francs suisses. Ils correspondent aux dégâts enregistrés jusqu'à la préparation de la statistique établie chaque année pour la Commission consultative de la faune.

	2005	2006	2007	2008	2009	2010	2011	2012	2013	2014
Aigle	24'566	13'177	20'433	48'759	28'775	36'474	43'035	52'054	47'222	41'644
Broye-Vully	34'636	19'446	27'002	39'859	46'046	42'752	60'453	65'510	57'350	60'409
Gros-de-Vaud	4'800	2'009	897	12'654	5'609	2'401	1'366	5'557	5'534	5'762
Jura-Nord Vaudois	146'980	98'740	33'852	112'811	82'525	109'443	132'592	140'034	148'140	90'602
Lausanne	2'407	399	513	2'280	1'091	50'556	5'569	5'524	1'801	
Lavaux-Oron	62'054	11'086	5'110	16'067	10'120	9'361	5'097	6'223	23'506	1'973
Morges	36'849	42'273	14'450	49'025	16'897	29'624	15'518	27'429	65'852	22'298
Nyon	70'754	33'672	11'510	40'625	31'052	107'400	100'902	53'685	67'821	26'153
Ouest lausannois			3'140			333	839			
Riviera-Pays d'Enhaut	14'540	5'265	5'896	9'653	8'590	11'256	1'654	16'281	13'147	2'722
<b>TOTAL</b>	<b>397'586</b>	<b>226'066</b>	<b>122'803</b>	<b>331'733</b>	<b>230'705</b>	<b>399'600</b>	<b>367'026</b>	<b>372'298</b>	<b>430'372</b>	<b>251'565</b>

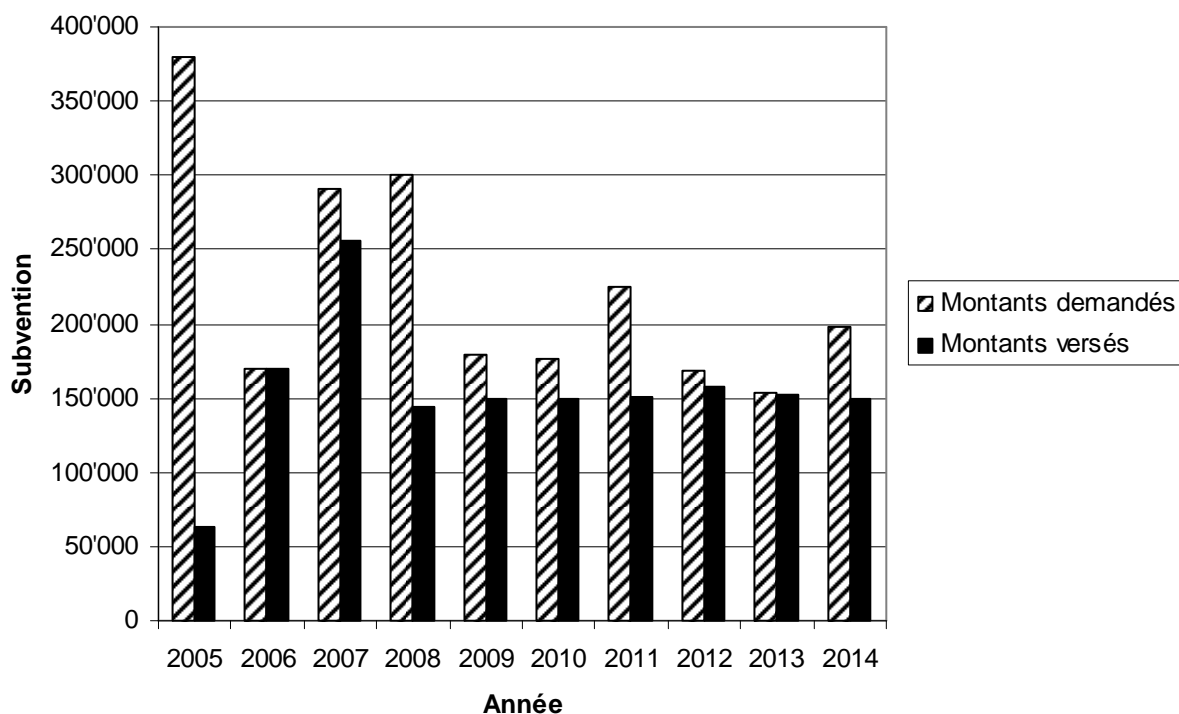
Source des données depuis 2000 : Gédéfaune



**Graphique 8 :** Evolution des indemnités annuelles et montants attribués aux dégâts du blaireau et du sanglier ces 10 dernières années (montants indiqués en francs suisses)



## 5. PREVENTION DES DEGATS EN FORET



**Graphique 9 :** Subvention pour la prévention des dégâts en forêt

## 6. GRANDS CARNIVORES

En 2007, le Département de la sécurité et de l'environnement (aujourd'hui Département du territoire et de l'environnement) a créé un groupe de coordination constitué de représentants des milieux agricoles, des organismes de protection de la nature, des éleveurs, des chasseurs et de scientifiques.

Le bilan de la prédation par les grands carnivores dans les troupeaux, depuis la création du groupe de coordination, est présenté ci-dessous:

Type de cas	2007	2008	2009	2010	2011	2012	2013	2014
Victime loup - troupeau protégé	7	28	14					2
Victime loup - troupeau non protégé	19	6	4				4	
Victime lynx - troupeau protégé								
Victime lynx - troupeau non protégé		1	2		1	2		
Cas ambigus lynx - troupeau protégé			2	9				
Cas ambigus lynx - troupeau non protégé			2	1			1	
Cas ambigus loup - troupeau protégé		6		1	1			
Cas ambigus loup - troupeau non protégé		4	4	1				
<b>TOTAL ANNUEL</b>	<b>26</b>	<b>45</b>	<b>28</b>	<b>12</b>	<b>2</b>	<b>2</b>	<b>5</b>	<b>2</b>

## 7. PERMIS DE CHASSE VENDUS POUR LA SAISON 2014-2015

## 7.1. CHASSE GENERALE ET PERMIS PARTICULIERS

DISTRICTS	GENERALE		GENERALE + PIEGEAGE		CERF		CERF ACCOMP.		CHAMOIS		CHAMOIS SANS A		CHAMOIS ACCOMP.		BOUQUETIN	
	3	4	3	4	3	4	3	4	3	4	3	4	3	4	3	4
<b>Trimestre</b>	<b>3</b>	<b>4</b>	<b>3</b>	<b>4</b>	<b>3</b>	<b>4</b>	<b>3</b>	<b>4</b>	<b>3</b>	<b>4</b>	<b>3</b>	<b>4</b>	<b>3</b>	<b>4</b>	<b>3</b>	<b>4</b>
AIGLE	86	88	2	2	36	37	0	0	42	42	1	1	1	1	1	1
BROYE-VULLY	57	59	11	11	21	21	0	0	29	29	0	0	0	0	2	2
GROS-DE-VAUD	43	47	2	2	23	26	0	0	13	13	0	0	2	2	3	3
JURA NORD VAUDOIS	102	111	3	3	26	28	2	2	21	21	0	0	0	0	5	5
LAUSANNE	54	57	0	0	19	19	1	1	15	15	1	1	0	1	2	2
LAVAUX-ORON	52	57	0	0	18	20	0	0	26	26	0	0	0	0	4	4
MORGES	82	86	1	1	45	46	2	2	22	22	0	0	2	2	6	6
NYON	85	94	0	0	53	58	0	0	32	32	1	1	0	0	1	1
OUEST LAUSANNOIS	20	21	0	0	8	9	0	0	6	6	0	0	0	0	2	2
RIVIERA-PAYS D'ENHAUT	39	40	27	27	32	33	0	0	41	41	2	2	4	4	2	2
<b>TOTAL :</b>	<b>620</b>	<b>660</b>	<b>46</b>	<b>46</b>	<b>281</b>	<b>297</b>	<b>5</b>	<b>5</b>	<b>247</b>	<b>247</b>	<b>5</b>	<b>5</b>	<b>9</b>	<b>10</b>	<b>28</b>	<b>28</b>

DISTRICTS	RESTREINTE MAMMIFERES		MAMMIFERES + PIEGEAGE		RESTREINTE OISEAUX		RESTREINTE ENSEMBLE		PIEGEAGE		PERMIS J			TOTAL
	3	4	3	4	3	4	3	4	3	4	1	3	4	
<b>Trimestre</b>	<b>3</b>	<b>4</b>	<b>3</b>	<b>4</b>	<b>3</b>	<b>4</b>	<b>3</b>	<b>4</b>	<b>3</b>	<b>4</b>	<b>1</b>	<b>3</b>	<b>4</b>	
AIGLE	44	50	1	1	2	3	14	14	0	0	0	2	2	242
BROYE-VULLY	27	27	1	1	0	0	24	24	0	0	0	0	0	174
GROS-DE-VAUD	25	27	2	2	0	0	13	13	0	0	0	0	0	135
JURA NORD VAUDOIS	54	60	0	0	1	1	32	32	0	0	0	0	1	264
LAUSANNE	26	28	0	0	1	1	11	12	0	0	0	0	0	137
LAVAUX-ORON	22	24	0	0	1	1	19	21	0	0	0	0	1	154
MORGES	35	38	0	0	1	2	34	34	0	0	0	0	1	240
NYON	49	53	0	0	1	1	17	17	0	0	0	0	0	257
OUEST LAUSANNOIS	13	13	1	1	0	0	0	1	0	0	0	0	0	53
RIVIERA-PAYS D'ENHAUT	24	27	0	0	0	1	13	13	0	0	0	0	0	190
<b>TOTAL :</b>	<b>319</b>	<b>347</b>	<b>5</b>	<b>5</b>	<b>7</b>	<b>10</b>	<b>177</b>	<b>181</b>	<b>0</b>	<b>0</b>	<b>0</b>	<b>2</b>	<b>5</b>	<b>1846</b>

Permis gratuits : 17

Duplicata : 3

Remboursés par DGE-BIODIV: 1 permis A (avec surtaxe)

## 7.2. CHASSE SUR LES LACS ET DIVERS

DISTRICTS	LEMAN			NEUCHATEL			MORAT			ESCARGOTS			
	1	3	4	1	3	4	1	3	4	1	2	3	4
<b>Trimestre</b>													
AIGLE	0	0	0	0	0	0	0	0	0	1	3	3	3
BROYE-VULLY	0	0	0	0	0	0	0	5	5	0	0	0	0
GROS-DE-VAUD	0	0	1	0	0	0	0	0	0	1	4	4	4
JURA NORD VAUDOIS	0	0	0	0	1	1	0	0	0	5	29	29	29
LAUSANNE	0	0	0	0	0	0	0	0	0	0	0	0	0
LAVAUUX-ORON	0	0	0	0	0	0	0	0	0	2	2	2	2
MORGES	0	3	4	0	0	0	0	0	0	2	8	9	9
NYON	0	1	1	0	0	0	0	0	0	0	14	14	14
OUETS LAUSANNOIS	0	0	0	0	0	0	0	0	0	0	3	4	4
RIVIERA-PAYS D'ENHAUT	0	0	0	0	0	0	0	0	0	4	8	8	8
<b>TOTAL :</b>	<b>0</b>	<b>4</b>	<b>6</b>	<b>1</b>	<b>1</b>	<b>1</b>	<b>5</b>	<b>5</b>	<b>5</b>	<b>15</b>	<b>71</b>	<b>73</b>	<b>73</b>

DISTRICTS	ANNEAUX				CARTES				MACARONS			TOTAL
	1	2	3	4	1	2	3	4	1	3	4	
<b>Trimestre</b>												
AIGLE	0	1	1	1	0	1	9	12	0	26	32	48
BROYE-VULLY	0	0	0	0	0	0	4	5	0	15	15	25
GROS-DE-VAUD	0	0	0	0	0	0	4	4	0	4	5	14
JURA NORD VAUDOIS	1	5	5	5	2	3	11	14	0	5	7	56
LAUSANNE	0	0	0	0	0	0	1	1	0	9	10	11
LAVAUUX-ORON	0	0	0	0	1	1	2	4	0	10	16	22
MORGES	0	2	3	3	0	1	6	9	0	20	22	47
NYON	0	2	2	2	0	0	3	6	0	27	31	54
OUETS LAUSANNOIS	0	4	5	5	0	0	4	4	0	2	2	15
RIVIERA-PAYS D'ENHAUT	3	4	5	5	0	1	1	1	0	0	0	14
<b>TOTAL :</b>	<b>4</b>	<b>18</b>	<b>21</b>	<b>21</b>	<b>3</b>	<b>7</b>	<b>45</b>	<b>60</b>	<b>0</b>	<b>118</b>	<b>140</b>	<b>306</b>

## 8. EXAMEN DE CHASSE

### 8.1. SESSION 2013-2014

Epreuves de tirs : **4 juillet 2013**  
 Parcours + écrit : **20 juin 2014**  
 Candidats « 1<sup>re</sup> année » au 30.11.2012 : **38**

#### 1ère partie - tirs

Candidats inscrits : **40**  
 Candidats présents : **34**  
 Candidats excusés : **3**  
 Tirs réussis : **29** dont 5 rattrapages  
 Tirs échoués : **5** dont 2 rattrapages  
 3 absents non excusés : **3 échecs prononcés**

#### 2ème partie - parcours + écrit

Candidats inscrits : **26**  
 Candidats présents : **26**  
 Examens réussis : **23** soit 88 %  
 Examens échoués : **3** soit 12 %  
 Les échecs se répartissent comme suit : **3** biologie de la faune  
 Remarques : pas de recours

### 8.2. NOMBRE DE NOUVEAUX CHASSEURS CES 10 DERNIERES ANNEES

ANNEE	REUSSITE TIRS	REUSSITE EXAMEN	NOUVEAU CHASSEUR PAR ANNEE
2005	33	33	31
2006	29	39	41
2007	33	29	29
2008	27	24	21
2009	40	28	24
2010	18	34	33
2011	25	23	25
2012	25	30	28
2013	29	16	19
2014	34	23	24