

Creux de Terre

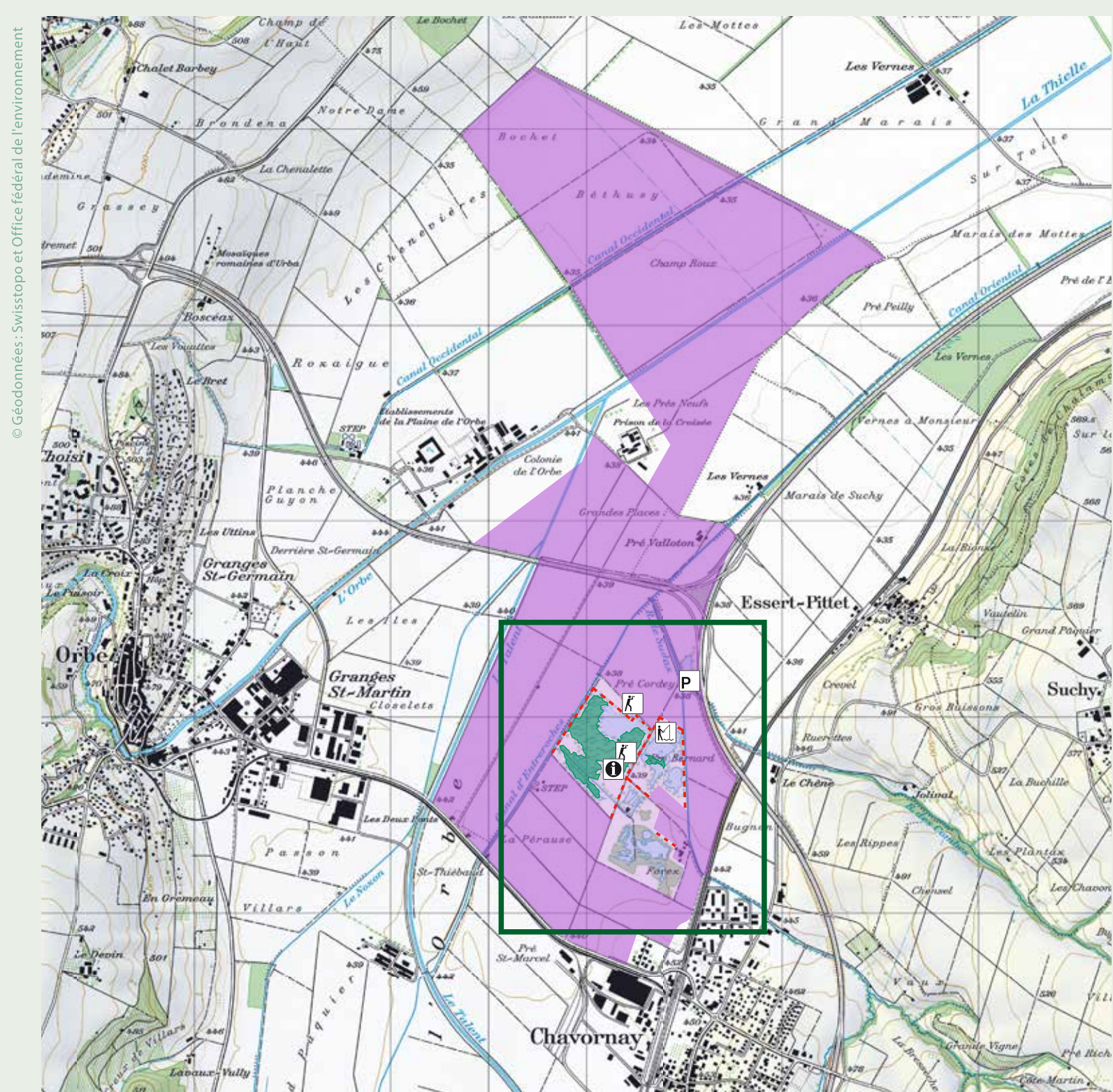
Bienvenue dans la réserve du Creux de Terre !

Cette réserve tire son nom d'une ancienne exploitation d'argile (ou terre glaise) pour la tuilerie, en activité de 1890 à 1964. L'exploitation a laissé de grandes dépressions (les "Creux"), qui constituent aujourd'hui une dizaine de plans d'eau plus ou moins profonds, dont l'étang de Pra Bernard et le marais de Pra Béllisson.

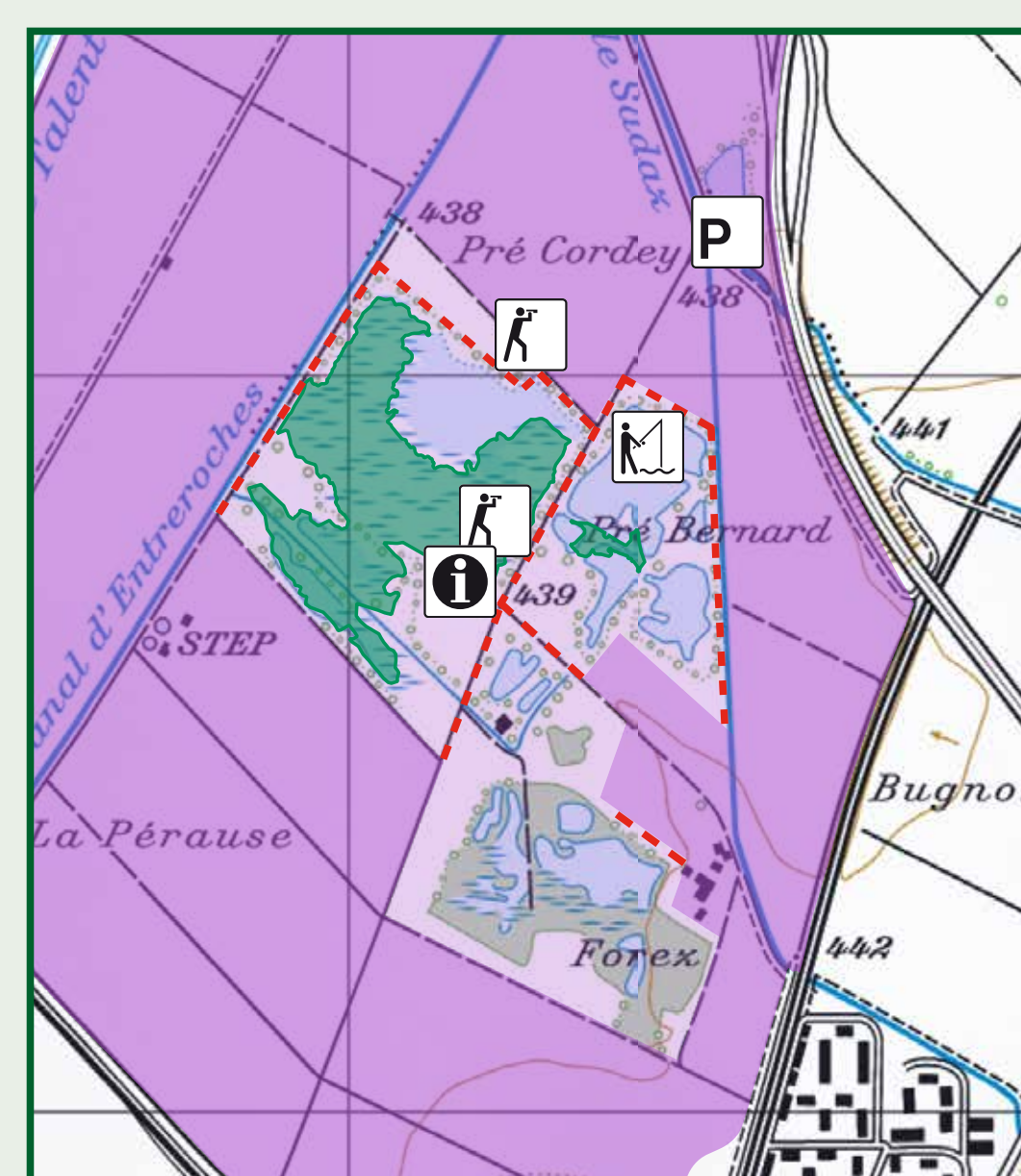
Dernière grande surface marécageuse de la plaine de l'Orbe, le Creux de Terre est un haut-lieu ornithologique, reconnu comme réserve d'oiseaux d'eau et de migrateurs (OROEM) d'importance nationale. Le site est aussi remarquable pour sa flore et sa faune sédentaires comptant de nombreuses espèces rares et menacées, qui justifient son inscription dans les inventaires fédéraux des bas-marais et des sites de reproduction pour les batraciens.

Le Creux de Terre représente une composante essentielle du réseau suisse des aires protégées et du réseau écologique cantonal. A partir de ce refuge, de nombreuses espèces animales et végétales pourront, un jour, recoloniser d'autres milieux naturels de la plaine.

Ce havre de nature isolé dans la plaine agricole est fragile: il ne restera accueillant pour toutes les espèces qui y vivent que si les visiteurs du site - ornithologues, pêcheurs, photographes, promeneurs - respectent la flore et la tranquillité de la faune, en les admirant depuis les sentiers et les observatoires prévus à cet effet.



— OROEM
Dans tout le périmètre y c.
le coeur de la réserve:
chasse et survols interdits,
chiens tenus en laisse



Dans le coeur de la réserve:
— OROEM et site de reproduction de batraciens d'importance nationale
— Bas-marais d'importance nationale

Dispositions complémentaires:
••• Accès piétons autorisé
Navigation et baignade interdites

Une richesse ornithologique exceptionnelle

Les étangs, vasières, roselières, haies et vieux arbres qui constituent le Creux de Terre abritent de nombreuses espèces d'oiseaux: plus de 250 espèces y ont été observées, dont plus d'une quarantaine nichent dans la réserve. Parmi celles-ci figurent de grandes raretés, comme la Rémiz penduline, le Héron pourpré, la Rousserolle turdoïde ou le Blongios nain.



Rémiz penduline (*Remiz pendulinus*)



Héron pourpré (*Ardea purpurea*)



Rousserolle turdoïde (*Acrocephalus arundinaceus*)



Blongios nain (*Ixobrychus minutus*)



Chevalier sylvain (*Tringa glareola*)

Le Creux de Terre est aussi une escale importante dans le grand couloir migratoire traversant la Suisse entre le lac de Constance et Genève. Il est aussi l'un des meilleurs sites de notre pays pour les limicoles, principalement en automne. Pour offrir de bonnes conditions à ces oiseaux, comme le Chevalier sylvain, l'étang de Pra Béllisson est vidé artificiellement chaque été, afin de libérer de grandes surfaces de vasières.

Une flore riche et originale

La variation du niveau de l'étang de Pra Béllisson contribue à l'intérêt du site également pour la flore: les grandes surfaces exondées en été sont l'habitat spécifique de plantes devenues très rares, comme la Germandrée d'eau ou le Scirpe maritime, deux espèces en danger d'extinction en Suisse.



Scirpe maritime (*Bolboschoenus maritimus*)



Grande douve (*Ranunculus lingua*)



Massettes à feuilles étroites (*Typha angustifolia*)



Germandrée d'eau (*Teucrium scordium*)



Utriculaire commune (*Utricularia vulgaris*)

Les bas-marais d'importance nationale du Creux de Terre contiennent des surfaces remarquablement étendues de Massettes à feuilles étroites et de Laiches des rives. Ils abritent également de nombreuses plantes peu communes, comme la Laiche souchet, le Flûteau lancéolé, la Grande douve ou l'Utriculaire commune.

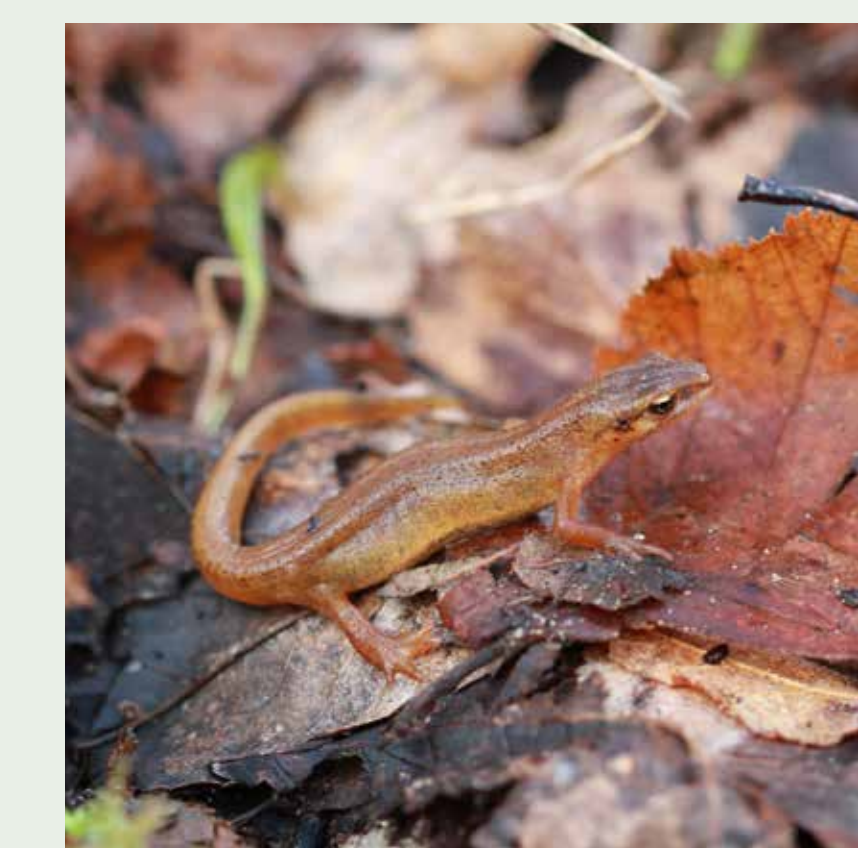
Un site fragile à gérer

Créé par l'activité humaine, le Creux de Terre évoluerait naturellement vers la forêt sans l'intervention de l'homme. Pour maintenir la diversité des milieux naturels indispensables aux nombreuses espèces présentes, une gestion régulière et forte est nécessaire:

le décapage des roselières, le débroussaillage des fourrés et l'abattage de certains grands arbres permettent de conserver certains étangs et marais ouverts et un site dégagé apprécié par les oiseaux migrateurs.



Crapaud commun (*Bufo bufo*)



Triton lobé (*Lissotriton vulgaris*)



Grenouille rieuse (*Pelophylax sp.*)

Des batraciens en danger

Il y a quelques décennies, le site abritait encore plusieurs espèces de batraciens, comme la Rainette rousse ou le Crapaud commun. Cette richesse a fait classer le Creux de Terre comme site de reproduction de batraciens d'importance nationale (IBN).

Aujourd'hui, la situation est devenue critique pour ces espèces: la présence massive de la Grenouille verte, le Triton alpestre, le Triton lobé, la Grenouille rieuse, une espèce exotique envahissante, et celle des poissons, compromettent la survie de beaucoup des batraciens indigènes au Creux de Terre.

Le castor

Depuis quelques années, un nouvel hôte a fait son apparition dans la réserve: le castor. Sa chasse intensive avait causé son extinction en Suisse au XIXe siècle. Il faudra attendre 1962 pour que la loi fédérale sur la chasse lui confère le statut d'espèce protégée.

ligneuse et crée du même coup des habitats favorables à de nombreuses autres espèces. Hors de la réserve, son activité peut être problématique pour la gestion des cours d'eau et nécessiter des interventions pour prévenir les risques d'inondation.

Avec l'aval de la Confédération et des cantons, quelque 141 castors ont été relâchés sur plus de 30 sites différents entre 1956 et 1977. Depuis, les castors se sont propagés et colonisent aujourd'hui tous les grands lacs et cours d'eau du Plateau.



Castor commun (*Castor fiber*)

Semi-aquatique, le castor est fort à son aise dans les étangs du Creux de Terre bordés de saules lui offrant gîte et nourriture. Par son action, cet animal participe à l'entretien de la végétation

Direction générale de l'environnement (DGE) – Biodiversité et paysage

Principales règles de comportement dans le périmètre de protection:

