



ETAT DE VAUD

orthoph. 1221\_34

DEPARTEMENT DES TRAVAUX PUBLICS DE L'AMENAGEMENT ET DES TRANSPORTS SERVICE DE L'AMENAGEMENT DU TERRITOIRE

# PLAN D'AFFECTATION CANTONAL N°293 SITE MARECAGEUX DE LA VALLEE DE JOUX COMMUNES DU CHENIT ET DE L'ABBAYE

LE CHEF DU DEPARTEMENT :

LE CHEF DU SERVICE DE L'AMENAGEMENT DU TERRITOIRE :

*N. Wenger*

DEPOSE A L'ENQUETE PUBLIQUE  
AU GREFFE MUNICIPAL DU CHENIT ET  
AU GREFFE MUNICIPAL DE L'ABBAYE

PLAN 2/4

DU 11.03.97  
AU 12.03.97

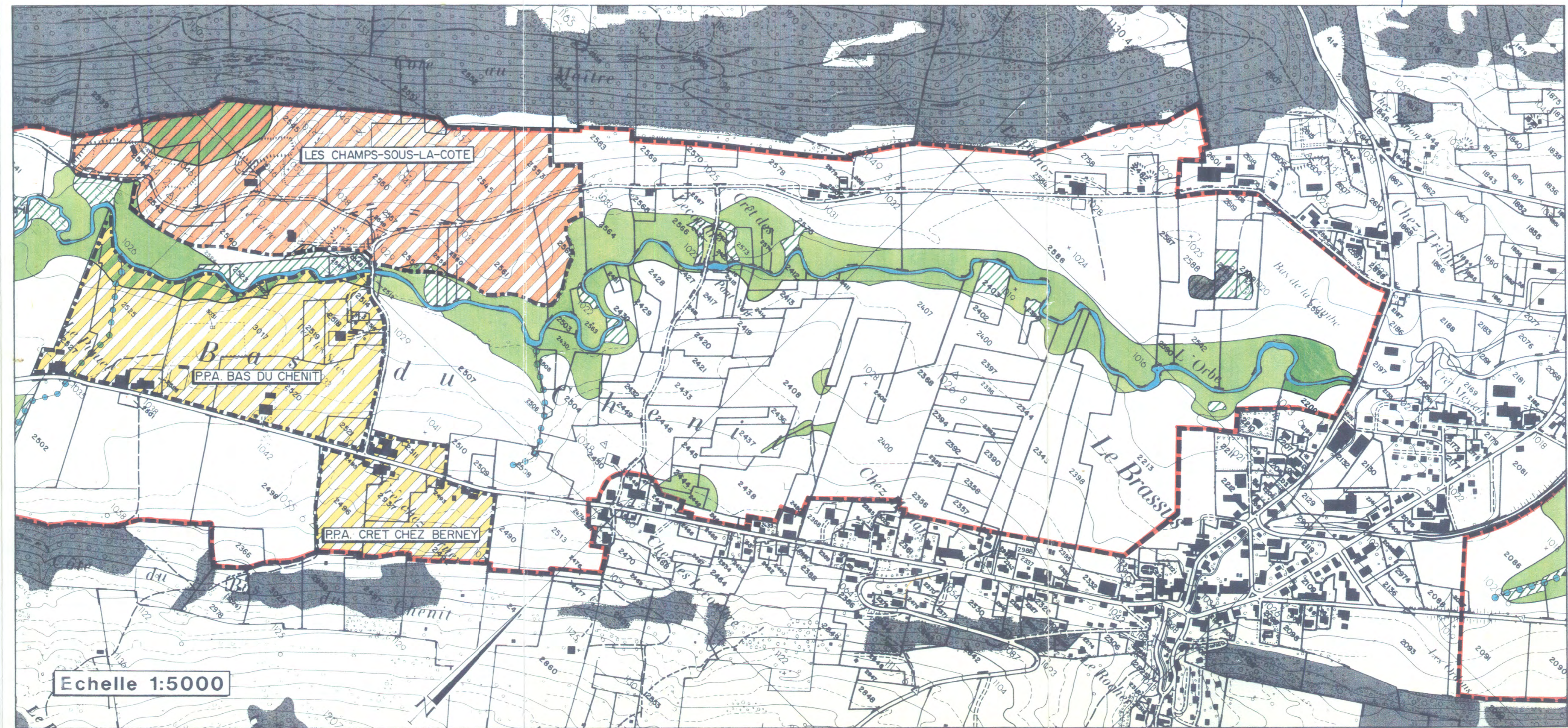
L'ATTESTE AU NOM DES MUNICIPALITES

ADOpte PAR LE CHEF DU DEPARTEMENT

LE SYNDIC : LE SECRETAIRE :

LAUSANNE, LE 15 AVR. 1998

*Municipal Secretary of Chenit*  
*Municipal Secretary of Abbaye*



## LEGENDE

- PERIMETRE DU PAC. no. 293
- LIMITES DE PARCELLES
- NUMEROS DE PARCELLES
- LAC, RIVIERE, ETANG
- RUISSEAUX
- AIRE FORESTIERE MASSIFS FORESTIERS COMPACTS A TITRE INDICATIF
- ZONE AGRICOLE PROTEGEE I
- ZONE AGRICOLE PROTEGEE II
- ZONE NATURELLE PROTEGEE
- PLANS PARTIELS D'AFFECTATION
- SECTEURS A VOCATION PARTICULIERE

NOTA: LES FORETS HORS PERIMETRE SONT FIGUREES SELON LA CARTE 1:25'000.

JANVIER 1997.

BUREAU D'ETUDES TECHNIQUES  
THORENS SA.  
1348 LE BRASSUS

ATELIER D'ARCHITECTURE  
MARIANNE FORNET  
1342 LE PONT