



# **Lutte contre la traite des êtres humains**

---

Magaly Hanselmann, cheffe du Bureau de l'égalité entre  
les femmes et les hommes (BEFH)  
Chantal Diserens, cheffe de projets au BEFH

Journée du réseau vaudois  
contre la violence domestique  
30 janvier 2014, éesp

# La traite des êtres humains

---

désigne:

- ▶ **le commerce de personnes,**
- ▶ **à des fins d'exploitation,**
- ▶ **et utilisant des moyens déloyaux.**

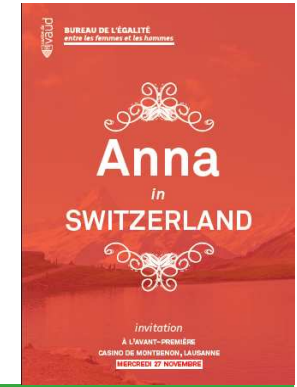
Il peut s'agir soit d'une exploitation sexuelle, de la force de travail ou en vue du prélèvement d'organes.

# Un crime et une violation des droits humains

---

- ▶ Conventions internationales
    - Convention des Nations Unies du 15 novembre 2000 contre la criminalité transnationale
    - Protocole additionnel du 15 novembre 2000 à la Convention des Nations Unies contre la criminalité transnationale organisée
    - Convention du Conseil de l'Europe du 16 mai 2005 sur la lutte contre la traite des êtres humains
    - Convention du 20 novembre 1989 relative aux droits de l'enfant
    - Protocole facultatif du 25 mai 2000 à la Convention relative aux droits de l'enfant
  
  - ▶ Législation suisse
    - Article 182 du code pénal (CP)
    - Loi fédérale du 16 décembre 2005 sur les étrangers: séjour des victimes et témoins et Ordonnance relative à l'admission, au séjour et à l'exercice d'une activité lucrative (OASA)
    - Loi fédérale du 23 mars 2007 sur l'aide aux victimes d'infractions
    - Loi fédérale du 23 décembre 2011 et ordonnance sur la protection extraprocédurale des témoins
    - Ordonnance du 23 octobre 2013 sur les mesures de prévention des infractions liées à la traite des êtres humains
-

# Anna in Switzerland



- ▶ 19 ans, Tchéquie
- ▶ Fausse promesse de travail en Suisse
- ▶ Voyage organisé et accompagné
- ▶ Papiers d'identité confisqués
- ▶ Séquestration
- ▶ Prostitution forcée

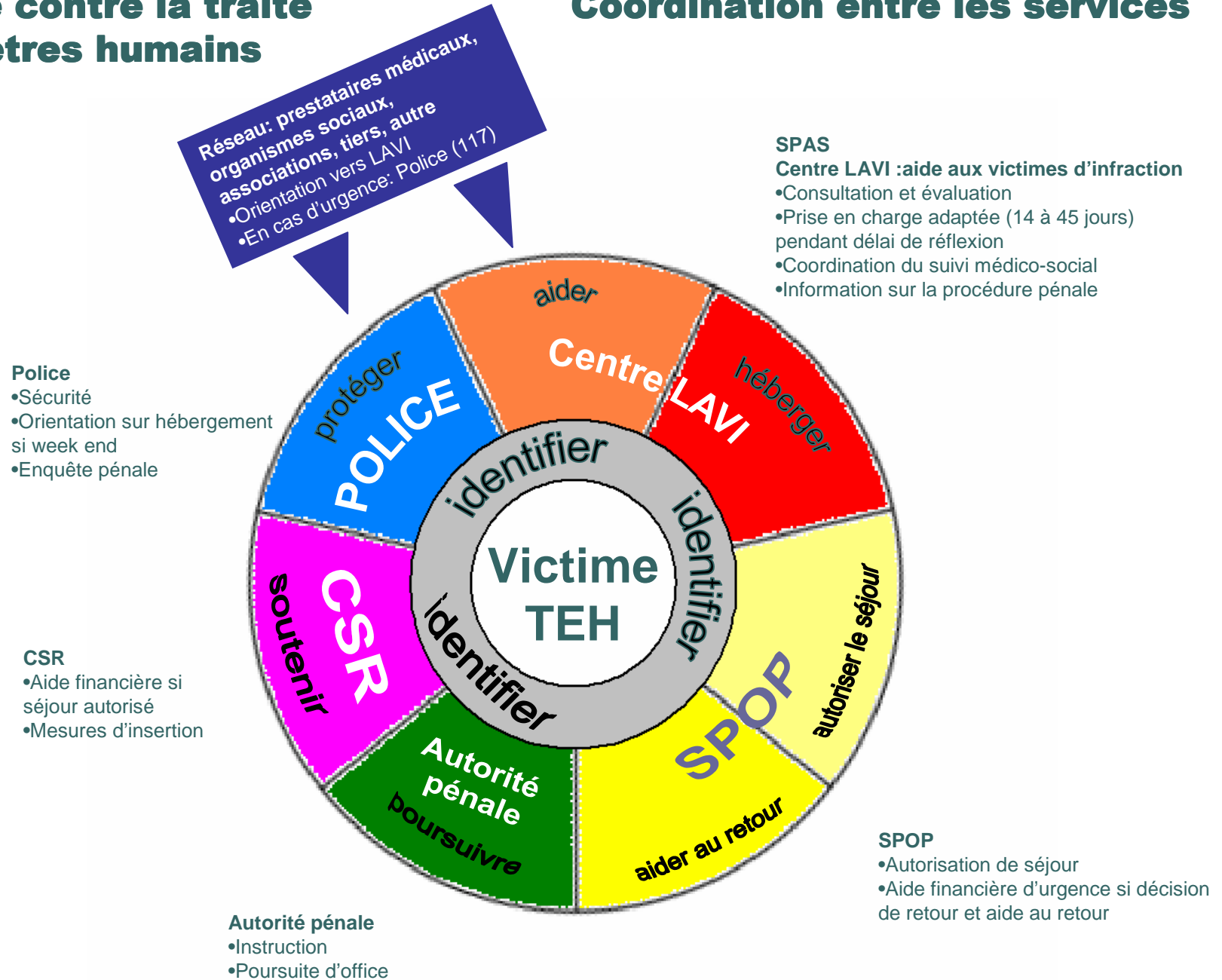
# Aider, protéger

---

- ▶ Groupe de travail pour la lutte contre la traite des êtres humains
- ▶ Réseau coordonné de prise en charge des victimes et de lutte contre la traite des êtres humains

# Lutte contre la traite des êtres humains

# Coordination entre les services



# Identifier et orienter

- ▶ Flyer pour les professionnel-le-s
  - Check list
- ▶ Orientation vers **le centre LAVI**
- ▶ En cas d'urgence **police: 144**





---

**Merci de votre attention**

---