

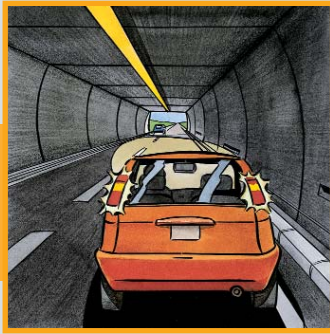
TUNNELS ROUTIERS

Le bon réflexe!



Dans un tunnel vous êtes...

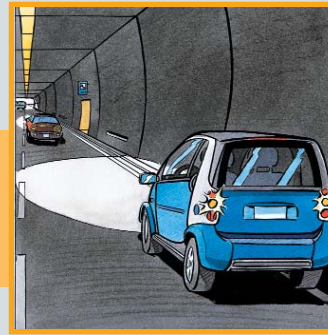
...en panne



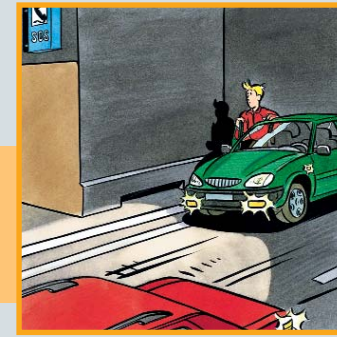
1. Signalez votre véhicule en allumant les feux clignotants de panne.



2. Cherchez, dans la mesure du possible, à sortir du tunnel ou à atteindre une place d'arrêt.



3. Si cela n'est pas possible, arrêtez-vous en vous serrant sur le côté droit.



4. Quittez le véhicule et mettez-vous en sécurité (attention au trafic).



5. Alertez les secours (téléphone SOS).

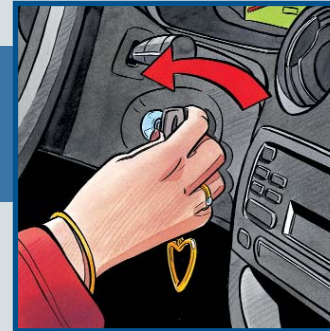
...pris dans un bouchon



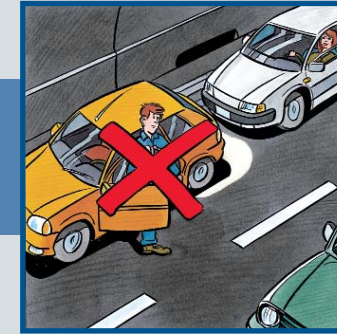
1. Enclenchez les feux clignotants de panne pour signaler le ralentissement subit du trafic.



2. Arrêtez-vous sur les côtés, laissez un couloir central pour les véhicules de secours.



3. Arrêtez immédiatement le moteur.



4. Ne quittez pas le véhicule.

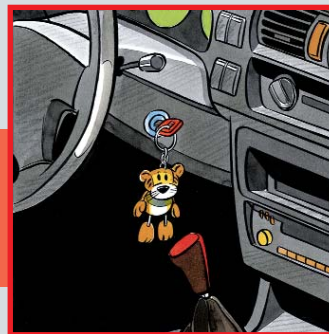


5. Ecoutez l'infoROUTE.

...pris dans un incendie



1. Arrêtez-vous sur les côtés, laissez un couloir central pour les véhicules de secours.



2. Arrêtez immédiatement le moteur et laissez la clé au contact (évacuation du véhicule).

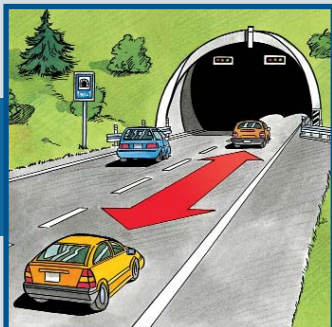


3. Quittez le véhicule en vous éloignant le plus vite possible du lieu du sinistre (attention au trafic).

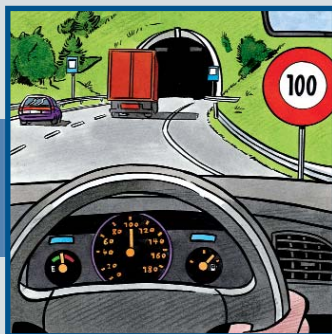
vous trouverez un extincteur à côté de chaque téléphone de secours .



Quelques conseils



Gardez les distances.



Adaptez votre vitesse et respectez celle autorisée.



Allumez les feux de croisement.



Pensez que vos yeux doivent s'adapter au changement de luminosité.

SERVICE DES AUTOMOBILES
ET DE LA NAVIGATION



GENDARMERIE VAUDOISE

touring club

suisse schweiz svizzero

