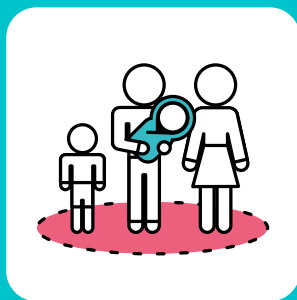




Mesures de prévention contre la bronchiolite



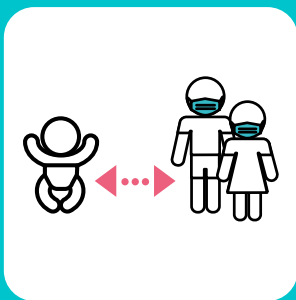
IMMUNISATION DU BÉBÉ OU VACCINATION DE LA MÈRE (32^e À 36^e SEMAINE DE GROSSESSE POUR UNE NAISSANCE ENTRE OCTOBRE 2025 ET MARS 2026)



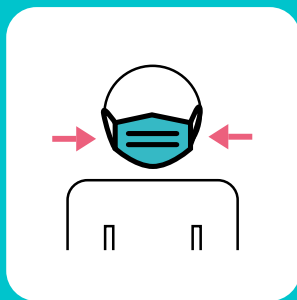
BÉBÉ <3 MOIS : VISITES LIMITÉES À LA FAMILLE EN BONNE SANTÉ



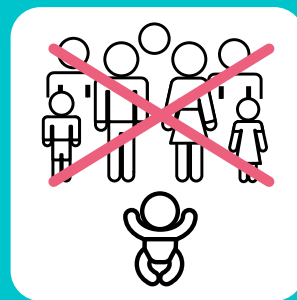
HYGIÈNE DES MAINS AVANT ET APRÈS MANIPULATION DU BÉBÉ



DISTANCIATION PHYSIQUE DE LA FRATRIE EN CAS DE SYMPTÔMES DURANT LA PHASE AIGUE DE L'INFECTION



PORT DU MASQUE EN CAS DE SYMPTÔMES D'INFECTION RESPIROTOIRE



ÉVITER LES REGROUPEMENTS ET LES LIEUX TRÈS FRÉQUENTÉS (MARCHÉS, TRANSPORTS ETC) OU LES DIFFÉRER SELON L'AFFLUENCE

Sachez reconnaître la bronchiolite

Gêne ou sifflement respiratoire dans un contexte de toux, fièvre ou obstruction du nez.

En cas de symptômes:

- > **Contactez en priorité le pédiatre de l'enfant**
- > À défaut, appeler la CTMG au 0848 133 13 ou, en cas d'urgence vitale, composer le 144

SI LE COMPORTEMENT DE VOTRE BÉBÉ CHANGE DE MANIÈRE SIGNIFICATIVE, ENFANT MOU, PRISES ALIMENTAIRES INFÉRIEURES À LA MOITIÉ DES RATIONS HABITUELLES SUR 3 REPAS CONSÉCUTIFS, RESPIRATION TRÈS RAPIDE OU TRÈS LENTE OU IRRÉGULIÈRE, COLORATION BLEUTÉE DES LÈVRES OU DES EXTRÉMITÉS, SE DIRIGER VERS LES URGENCES LES PLUS PROCHES.

