

**2001**

**ACCIDENTS**

*de la circulation*

*survenus dans le Canton de Vaud*

.....

*Statistique établie par la gendarmerie  
avec la collaboration des polices municipales de*

**LAUSANNE**

**PULLY**

**MONTREUX**

**RENENS**

**MORGES**

**LA TOUR-DE-PEILZ**

**NYON**

**VEVEY**

**PRILLY**

**YVERDON-LES-BAINS**

**ECUBLENS**

**CHAVANNES-PRES-RENENS**

**Pages****REPARTITION DES ACCIDENTS**

2	<i>Par Corps police</i>
3	<i>Selon leur fréquence</i>
4 - 5	<i>Selon le mois</i>
6 - 7	<i>Selon le jour de la semaine</i>
8 - 9	<i>Selon l'heure</i>
10	<i>Selon l'endroit (virage, intersection, etc)</i>
11	<i>A l'intérieur ou à l'extérieur des localités</i>
12	<i>Selon le type de collision</i>
13	<i>Entre les principaux éléments impliqués</i>
14	<i>Selon le genre de route (AR, principale, secondaire)</i>
15	<i>Sur les axes routiers principaux</i>
16	<i>Selon le moment de la journée (jour, nuit)</i>
17	<i>Selon les conditions atmosphériques</i>
18 - 19	<i>Selon l'état de la route</i>
20 - 23	<i>Influence de l'alcool dans la circulation</i>
24 - 25	<i>Accidents d'enfants</i>

**USAGERS IMPLIQUES DANS LES ACCIDENTS**

26 - 27	<i>Eléments en cause et responsabilité des usagers</i>
28	<i>Responsabilité des conducteurs selon leur âge</i>
29 - 34	<i>Causes des accidents</i>
35	<i>Résumé des fautes les plus fréquentes</i>

**REPARTITION DES VICTIMES**

36	<i>Selon les catégories d'usagers</i>
37	<i>Usage de la ceinture de sécurité ou du casque</i>
38 - 39	<i>Selon l'âge et le sexe - blessés, tués</i>

**TABLEAUX RETROSPECTIFS**

40	<i>Accidents - blessés - tués</i>
41 - 42	<i>Véhicules immatriculés - accidents - retraits de permis</i>

43 - 46

**AUTRES INDICATIONS**

**REPARTITION DES CONSTATS D'ACCIDENTS**

**PAR CORPS DE POLICE**

<i>Corps de police</i>	<i>DM</i>	<i>BC</i>	<i>M</i>	<b>2001</b>	<b>%</b>	2000	%
<i>Gendarmerie</i>	2306	1762	54	<b>4122</b>	63,17	4248	62,23
<i>Lausanne</i>	1185	399	5	<b>1589</b>	24,35	1733	25,39
<i>Montreux</i>	92	47	0	<b>139</b>	2,13	167	2,45
<i>Morges</i>	21	26	0	<b>47</b>	0,72	35	0,51
<i>Nyon</i>	41	23	0	<b>64</b>	0,98	82	1,20
<i>Prilly</i>	5	0	0	<b>5</b>	0,08	13	0,19
<i>Pully</i>	35	37	0	<b>72</b>	1,10	76	1,11
<i>Renens</i>	46	37	0	<b>83</b>	1,27	35	0,51
<i>La Tour-de-Peilz</i>	40	28	0	<b>68</b>	1,04	56	0,82
<i>Vevey</i>	62	46	0	<b>108</b>	1,66	118	1,73
<i>Yverdon-les-Bains</i>	110	51	2	<b>163</b>	2,50	236	3,46
<i>Ecublens</i>	24	5	0	<b>29</b>	0,44	21	0,31
<i>Chavannes / Renens</i>	9	1	0	<b>10</b>	0,15	5	0,07
<i>* Gendarmerie GE</i>	2	2	0	<b>4</b>	0,06	1	0,01
<i>* Gendarmerie FR</i>	9	12	1	<b>22</b>	0,34	0	0,00
<i>Totaux</i>	3987	2476	62	<b>6525</b>		6826	
	61,10%	37,95%	0,95%	100%			

\* = *constats faits sur l'autoroute selon concordats*

*DM* = *acc. dégâts matériels*

*BC* = *acc. blessures corporelles*

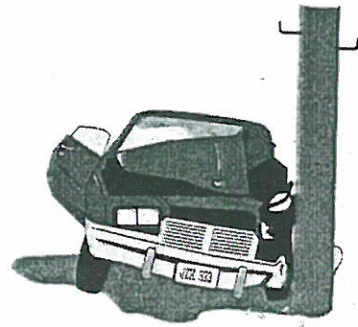
*M* = *acc. mortels*

## *FREQUENCE DES ACCIDENTS*

**6525 accidents**

1 toutes les 1 h 21 min

- 4,41 %



**3291 blessés**

1 toutes les 2 h 40 min

- 11,20 %



**69 tués**

1 toutes les 126 h 57 min

+ 1,47 %



**REPARTITION DES ACCIDENTS**  
**SELON LE MOIS**

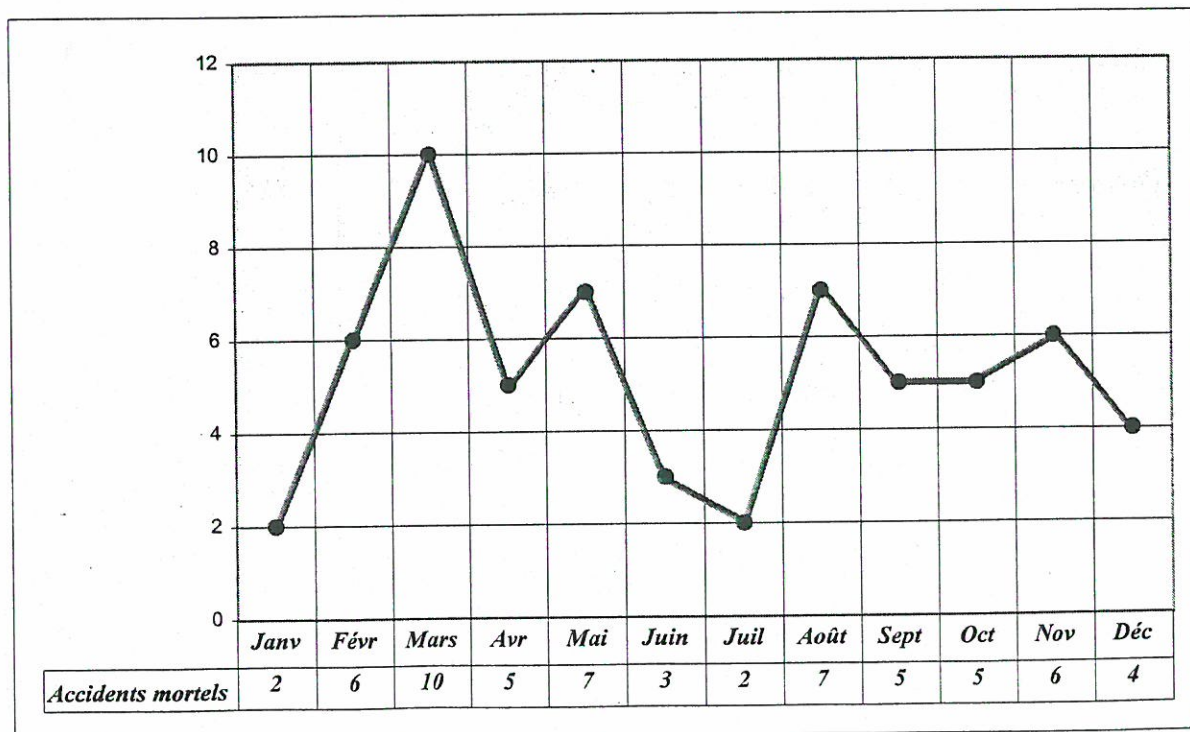
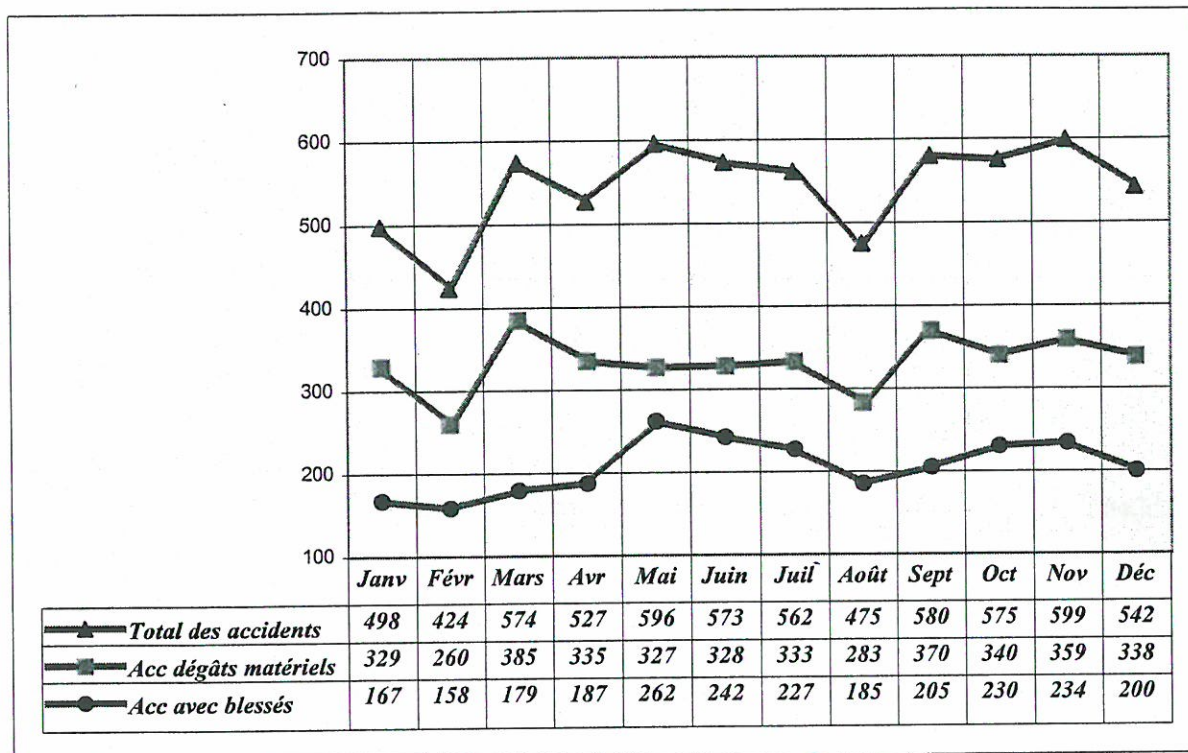
<i>Mois</i>	<i>DM</i>	<i>BC</i>	<i>M</i>	<b>2001</b>	<b>%</b>	<b>2000</b>	<b>%</b>
<i>Janvier</i>	329	167	2	<b>498</b>	7,63	516	7,56
<i>Février</i>	260	158	6	<b>424</b>	6,50	487	7,13
<i>Mars</i>	385	179	10	<b>574</b>	8,80	613	8,98
<i>Avril</i>	335	187	5	<b>527</b>	8,08	538	7,88
<i>Mai</i>	327	262	7	<b>596</b>	9,13	605	8,86
<i>Juin</i>	328	242	3	<b>573</b>	8,78	533	7,81
<i>Juillet</i>	333	227	2	<b>562</b>	8,61	597	8,75
<i>Août</i>	283	185	7	<b>475</b>	7,28	563	8,25
<i>Septembre</i>	370	205	5	<b>580</b>	8,89	559	8,19
<i>Octobre</i>	340	230	5	<b>575</b>	8,81	581	8,51
<i>Novembre</i>	359	234	6	<b>599</b>	9,18	636	9,32
<i>Décembre</i>	338	200	4	<b>542</b>	8,31	598	8,76
<b>Totaux</b>	<b>3987</b>	<b>2476</b>	<b>62</b>	<b>6525</b>		<b>6826</b>	

*DM* = *acc. dégâts matériels*

*BC* = *acc. blessures corporelles*

*M* = *acc. mortels*

## REPARTITION DES ACCIDENTS SELON LE MOIS



**REPARTITION DES ACCIDENTS  
SELON LE JOUR DE LA SEMAINE**

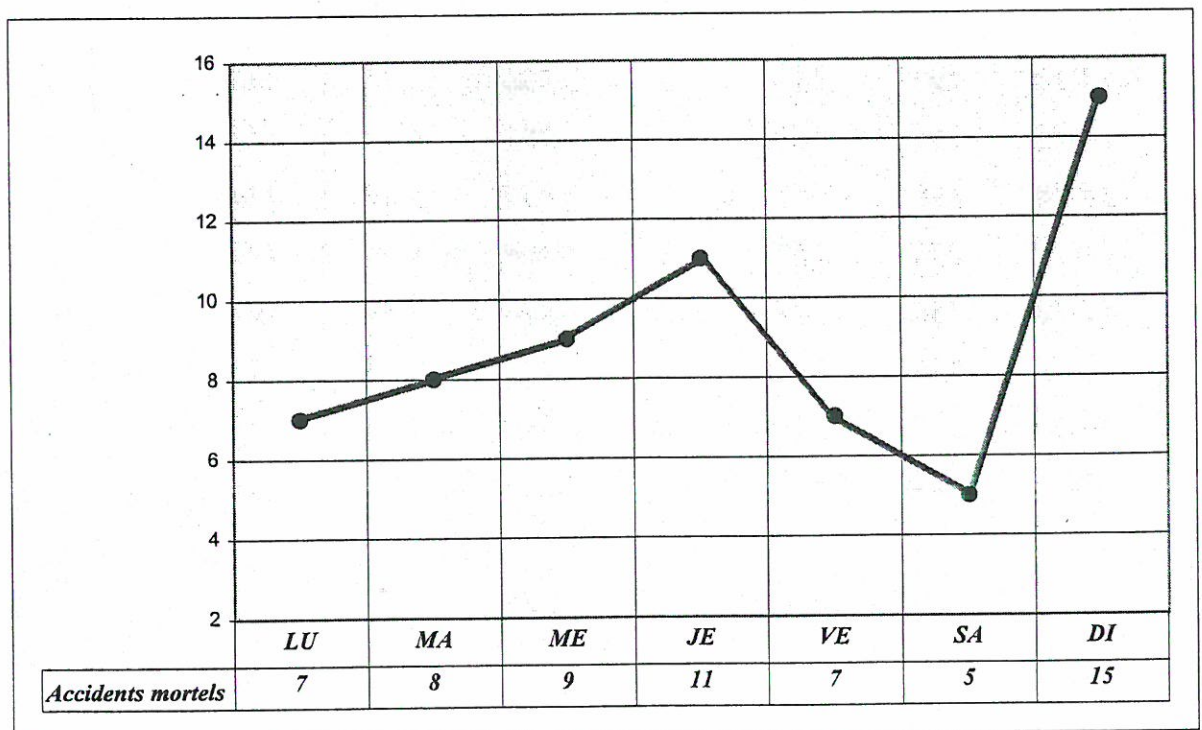
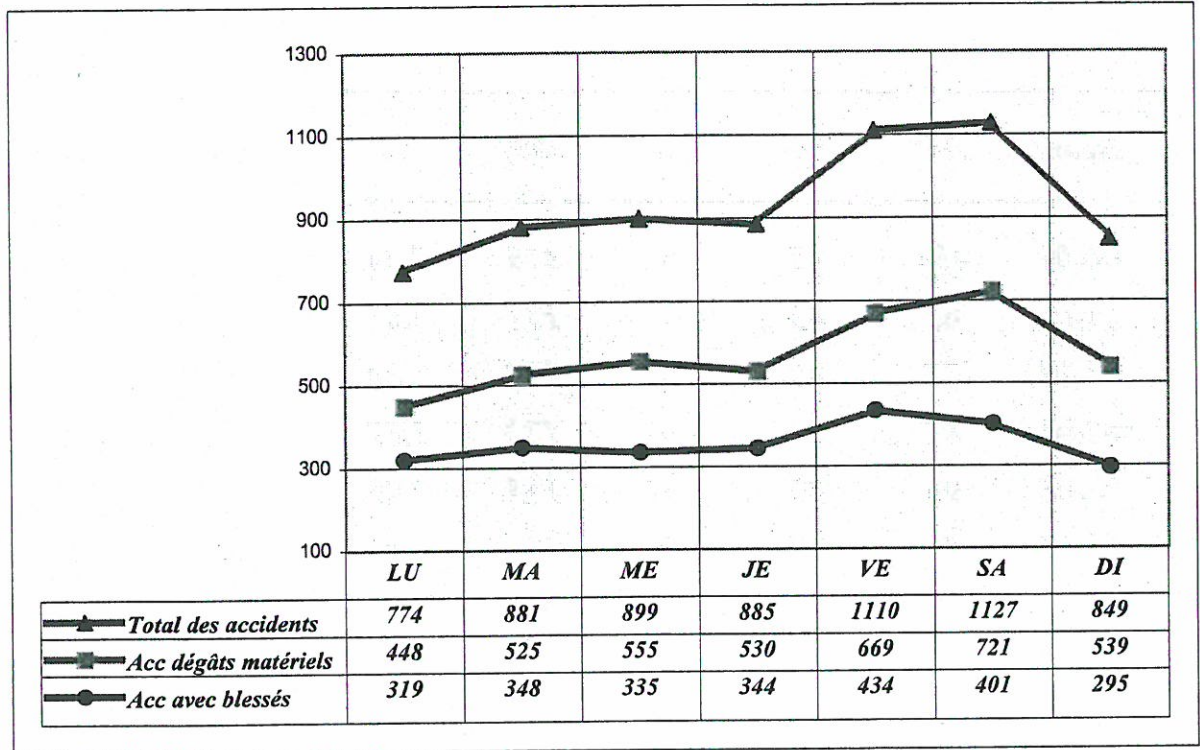
<i>Jour</i>	<i>DM</i>	<i>BC</i>	<i>M</i>	<b>2001</b>	<b>%</b>	2000	%
<i>Lundi</i>	448	319	7	<b>774</b>	11,86	926	13,57
<i>Mardi</i>	525	348	8	<b>881</b>	13,50	877	12,85
<i>Mercredi</i>	555	335	9	<b>899</b>	13,78	963	14,11
<i>Jeudi</i>	530	344	11	<b>885</b>	13,56	976	14,30
<i>Vendredi</i>	669	434	7	<b>1110</b>	17,01	1145	16,77
<i>Samedi</i>	721	401	5	<b>1127</b>	17,27	1086	15,91
<i>Dimanche</i>	539	295	15	<b>849</b>	13,01	853	12,50
<i>Totaux</i>	3987	2476	62	<b>6525</b>		6826	

*DM* = *acc. dégâts matériels*

*BC* = *acc. blessures corporelles*

*M* = *acc. mortels*

### REPARTITION DES ACCIDENTS SELON LE JOUR

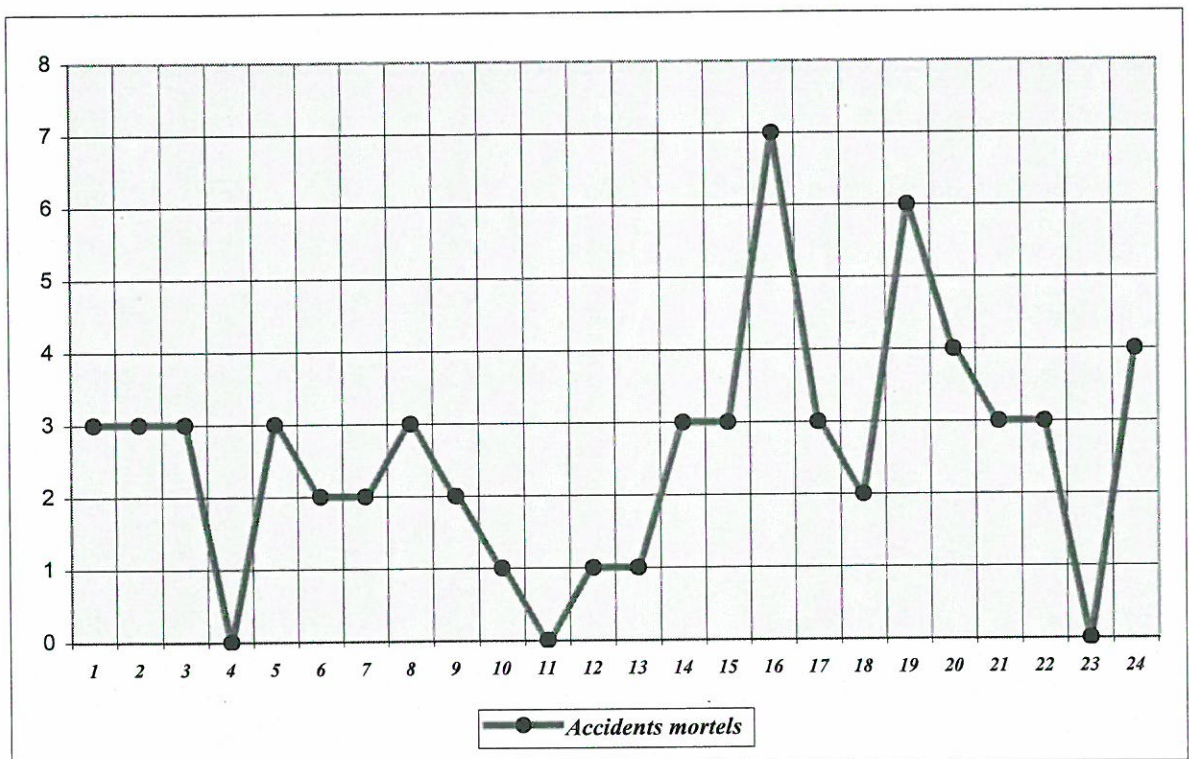
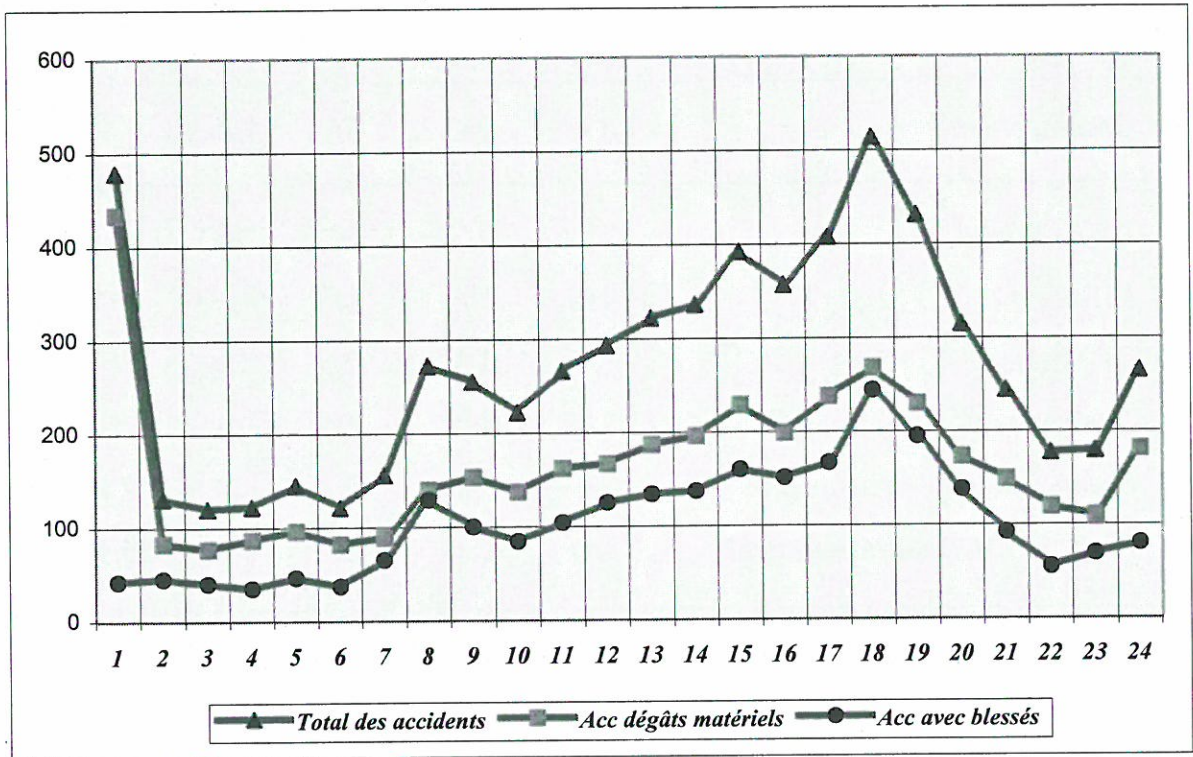




**REPARTITION DES ACCIDENTS****SELON L'HEURE**

<i>Heure</i>	<i>DM</i>	<i>BC</i>	<i>M</i>	<b>2001</b>	<b>%</b>	2000	<b>%</b>
00-01	434	42	3	<b>479</b>	7,34	394	5,77
01-02	83	45	3	<b>131</b>	2,01	124	1,82
02-03	77	40	3	<b>120</b>	1,84	132	1,93
03-04	87	35	0	<b>122</b>	1,87	115	1,68
04-05	96	46	3	<b>145</b>	2,22	115	1,68
05-06	82	37	2	<b>121</b>	1,85	130	1,90
06-07	89	65	2	<b>156</b>	2,39	194	2,84
07-08	140	129	3	<b>272</b>	4,17	289	4,23
08-09	153	100	2	<b>255</b>	3,91	278	4,07
09-10	137	84	1	<b>222</b>	3,40	242	3,55
10-11	162	104	0	<b>266</b>	4,08	254	3,72
11-12	167	125	1	<b>293</b>	4,49	329	4,82
12-13	187	134	1	<b>322</b>	4,93	342	5,01
13-14	196	137	3	<b>336</b>	5,15	348	5,10
14-15	229	160	3	<b>392</b>	6,01	418	6,12
15-16	199	151	7	<b>357</b>	5,47	424	6,21
16-17	238	167	3	<b>408</b>	6,25	482	7,06
17-18	268	244	2	<b>514</b>	7,88	597	8,75
18-19	230	195	6	<b>431</b>	6,61	456	6,68
19-20	173	138	4	<b>315</b>	4,83	292	4,28
20-21	149	92	3	<b>244</b>	3,74	268	3,93
21-22	119	55	3	<b>177</b>	2,71	177	2,59
22-23	110	69	0	<b>179</b>	2,74	177	2,59
23-24	182	82	4	<b>268</b>	4,11	249	3,65

### REPARTITION DES ACCIDENTS SELON L'HEURE



**REPARTITION DES ACCIDENTS**

**SELON L'ENDROIT**

<i>Emplacement</i>	<i>DM</i>	<i>BC</i>	<i>M</i>	<b>2001</b>	<b>%</b>
<i>Ligne droite</i>	1716	913	24	<b>2653</b>	40,66
<i>Virage</i>	953	692	31	<b>1676</b>	25,69
<i>Débouché</i>	371	356	2	<b>729</b>	11,17
<i>Intersection</i>	526	478	5	<b>1009</b>	15,46
<i>Place / aire de circulation</i>	58	12	0	<b>70</b>	1,07
<i>Pl parc / installation annexe</i>	363	25	0	<b>388</b>	5,95

<i>Caractéristiques occasionnelles et complémentaires</i>	<i>DM</i>	<i>BC</i>	<i>M</i>	<b>2001</b>	<b>%</b>
<i>Parking couvert</i>	38	1	0	<b>39</b>	0,60
<i>Entrée / sortie (p. ex. ch. rural)</i>	183	144	1	<b>328</b>	5,03
<i>Giratoire</i>	159	97	2	<b>258</b>	3,95
<i>Piste cyclable</i>	0	7	0	<b>7</b>	0,11
<i>Bande cyclable</i>	0	4	0	<b>4</b>	0,06
<i>Trottoir</i>	42	23	2	<b>67</b>	1,03
<i>Passage pour piétons</i>	7	92	4	<b>103</b>	1,58
<i>Pont / passage supérieur</i>	27	24	0	<b>51</b>	0,78
<i>Tunnel / passage inférieur</i>	19	9	1	<b>29</b>	0,44
<i>Chantier routier</i>	20	11	2	<b>33</b>	0,51
<i>Passage à niveau</i>	9	3	0	<b>12</b>	0,18

**ACCIDENTS A L'INTERIEUR OU A L'EXTERIEUR DES LOCALITES**

<b>GENRE D'ACCIDENTS</b>	<b>A L'INTERIEUR DES LOCALITES</b>		<b>A L'EXTERIEUR DES LOCALITES</b>		<b>TOTAUX</b>
<i>Avec dégâts matériels</i>	<b>2001</b> 2'339	<b>58,67 %</b>	<b>1'648</b> 1'603	<b>41,33 %</b> 38,93 %	<b>3'987</b> 4'118
<i>Avec blessures corporelles</i>	<b>2001</b> 1'146 1'238	<b>46,28 %</b> 46,82 %	<b>1'330</b> 1'406	<b>53,72 %</b> 53,18 %	<b>2'476</b> 2'644
<i>Accidents mortels</i>	<b>2001</b> 13 18	<b>20,97 %</b> 28,12 %	<b>49</b> 46	<b>79,03 %</b> 71,87 %	<b>62</b> 64
<b>TOTAUX</b>	<b>2001</b> 3'498	<b>53,61 %</b>	<b>3'027</b>	<b>46,39 %</b>	<b>6'525</b> <b>100 %</b>
<i>Avec blessures légères seules</i>	<b>2001</b> 1'020 1'057	<b>46,83 %</b> 47,10 %	<b>1'158</b> 1'187	<b>53,17 %</b> 52,90 %	<b>2'178</b> 2'244
<i>Avec blessures graves seules</i>	<b>2001</b> 126 181	<b>42,28 %</b> 45,25 %	<b>172</b> 219	<b>57,72 %</b> 54,75 %	<b>298</b> 400
					<b>4'57 %</b> <b>5,86 %</b>

**REPARTITION DES ACCIDENTS**

**SELON LE TYPE**


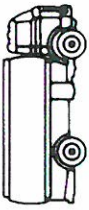




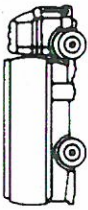




<i>Genre d'accident</i>	<i>DM</i>	<i>BC</i>	<i>M</i>	<b>2001</b>	<b>%</b>
<i>Collision avec des piétons</i>	15	238	13	<b>266</b>	4,08
<i>Dérapage ou perte de maîtrise</i>	1523	941	41	<b>2505</b>	38,39
<i>Choc frontal et frôlement en croisant</i>	126	56	2	<b>184</b>	2,82
<i>Accident lors de dépassement</i>	136	95	1	<b>232</b>	3,56
<i>Tamponnement par derrière</i>	417	394	1	<b>812</b>	12,44
<i>Contournement ou changement de voie</i>	151	50	0	<b>201</b>	3,08
<i>Lors d'un changement de direction (intersection / débouché)</i>	467	475	4	<b>946</b>	14,50
<i>Intersection, véhicules ne changeant pas de direction</i>	123	150	0	<b>273</b>	4,18
<i>* Collision avec des animaux</i>	8	16	0	<b>24</b>	0,37
<i>Collision lors du stationnement</i>	461	0	0	<b>461</b>	7,07
<i>Collision avec un véhicule sur rails</i>	13	4	0	<b>17</b>	0,26
<i>Collision lors de manœuvre (demi-tour, etc.) et autre accident</i>	547	57	0	<b>604</b>	9,26
<b>Totaux</b>	<b>3987</b>	<b>2476</b>	<b>62</b>	<b>6525</b>	

\* La plupart des collisions survenues avec du gibier ne font pas l'objet d'un rapport. De ce fait, elles ne sont pas prises en compte dans la présente statistique (1057 cas).

**COLLISIONS ENTRE CERTAINES CATEGORIES D'USAGERS (2 éléments en cause)  
463 accidents avec plus de 2 éléments**

Collisions entre véhicules

Véhicules  
seuls en cause

					
	2034	138	352	61	111
	138	3	8	0	3
	352	8	8	0	4
	61	0	0	1	4
	111	3	4	4	5
	203	3	17	0	6

2172
43
121
16
33

**REPARTITION DES ACCIDENTS**

**SELON LE GENRE DE ROUTE**

<i>Genre de route</i>	<i>DM</i>	<i>BC</i>	<i>M</i>	<b>2001</b>	<b>%</b>
<i>Autoroute</i>	879	463	17	<b>1359</b>	20,83
<i>Semi-autoroute</i>	9	7	1	<b>17</b>	0,26
<i>Route principale</i>	1562	1246	34	<b>2842</b>	43,56
<i>Route secondaire (y compris rte communale et privée d'accès public)</i>	1357	717	10	<b>2084</b>	31,94
<i>Autre endroit</i>	180	43	0	<b>223</b>	3,42
<b>Totaux</b>	<b>3987</b>	<b>2476</b>	<b>62</b>	<b>6525</b>	

<i>Complément occasionnel</i>	<i>DM</i>	<i>BC</i>	<i>M</i>	<b>2001</b>	<b>%</b>
<i>Voie d'entrée ou de sortie d'autoroute</i>	183	63	0	<b>246</b>	3,77
<i>Route avec modérateur(s) de trafic</i>	93	9	0	<b>102</b>	1,56
<i>Route à sens unique</i>	111	20	0	<b>131</b>	2,01

## ACCIDENTS SURVENUS SUR LES AXES ROUTIERS PRINCIPAUX

Axes	Total	%	DM	%	BC	%	M	%	BL	%	Tués	%
A1 Genève - Lausanne	484	7,42	289	7,25	189	7,63	6	9,68	283	8,60	6	8,70
A1 Lausanne - Avenches	222	3,40	154	3,86	64	2,58	4	6,45	95	2,89	6	8,70
A5 Yverdon - Neuchâtel	19	0,29	10	0,25	9	0,36	0	0,00	17	0,52	0	0,00
A9 Lausanne - Bex (frontière VS)	585	8,97	393	9,86	185	7,47	7	11,29	255	7,75	8	11,59
A9 b Vallorbe - Chavornay	15	0,23	8	0,20	6	0,24	1	1,61	8	0,24	1	1,45
A12 Vevey - Châtel-St-Denis	51	0,78	34	0,85	17	0,69	0	0,00	18	0,55	0	0,00
RC 1 a Lausanne - Genève	130	1,99	59	1,48	67	2,71	4	6,45	91	2,77	7	10,14
RC 251 a Lausanne - Vallorbe	80	1,23	39	0,98	39	1,58	2	3,23	55	1,67	2	2,90
RC 401 a/b Lausanne - Neuchâtel	135	2,07	79	1,98	55	2,22	1	1,61	73	2,22	1	1,45
RC 601 a Lausanne - Berne	79	1,21	37	0,93	42	1,70	0	0,00	59	1,79	0	0,00
RC 780 a Lausanne - Brigue	231	3,54	113	2,83	116	4,68	2	3,23	165	5,01	2	2,90
<b>Total axes routiers</b>	<b>2031</b>	<b>31,13</b>	<b>1215</b>	<b>30,47</b>	<b>789</b>	<b>31,87</b>	<b>27</b>	<b>43,55</b>	<b>1119</b>	<b>34,00</b>	<b>33</b>	<b>47,83</b>
Total du canton	6525		3987		2476		62		3 291		69	

Le % est calculé par rapport au nombre total des accidents, blessés ou tués

DM = acc. dégâts matériels

BC = acc. avec blessures

M = acc. mortels

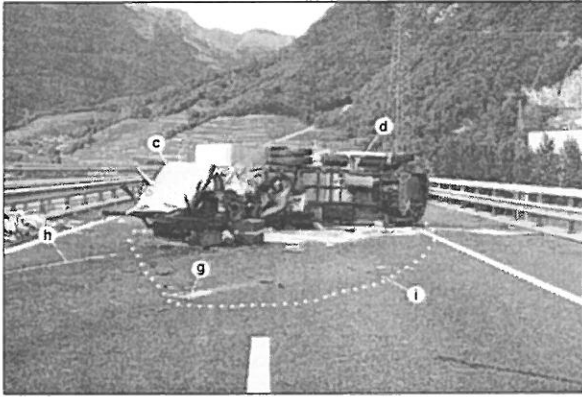
BL = nombre de blessés

A = routes nationales (AR)

RC = routes cantonales

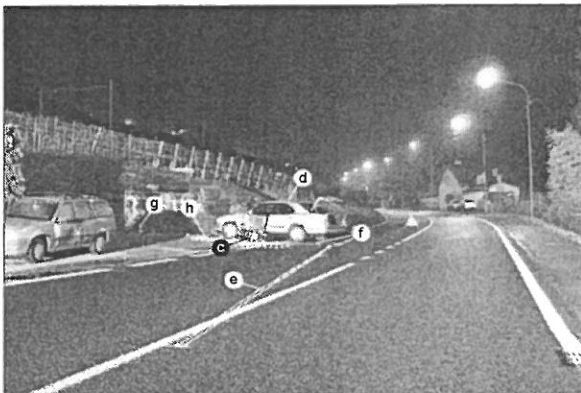


**REPARTITION DES ACCIDENTS**  
**SELON LE MOMENT DE LA JOURNEE**



**3'950 accidents**  
survenus de **jour**  
60,54%

**195 accidents**  
survenus à **l'aube**  
ou au **crépuscule**  
2,99%



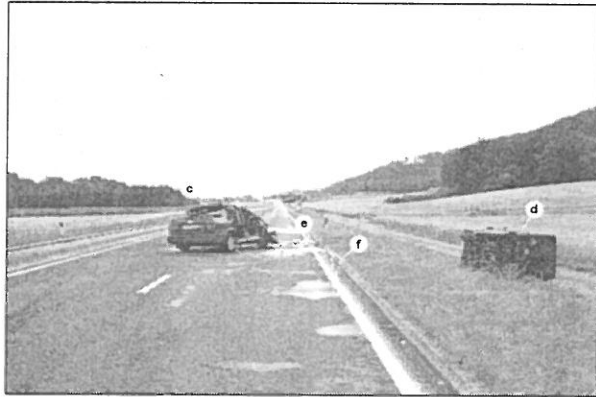
**2'045 accidents**  
survenus de **nuit**  
31,34%

**335 accidents non répartis dans le temps**



**REPARTITION DES ACCIDENTS****SELON L'ETAT DE LA ROUTE**

**4'320** accidents  
sur routes **sèches**  
66,21%



**1'959** accidents  
sur routes **mouillées**  
ou **humides**  
30,02%



**246** accidents  
sur routes **enneigées**  
ou **verglacées**  
3,77%

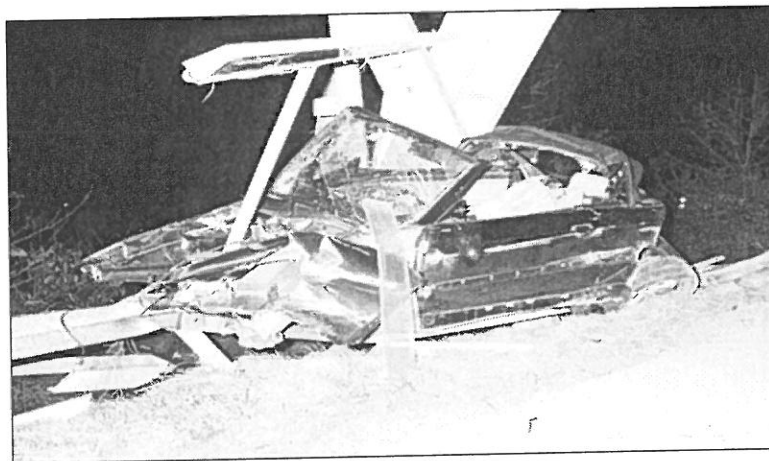


**REPARTITION DES ACCIDENTS SELON L'ETAT DE LA ROUTE**

Etat de la route	2001			2000	%
	DM	BC	M		
Sèche	2583	1696	41	4320	66,21
Humide	320	195	3	518	7,94
Mouillée	920	504	17	1441	22,08
Enneigée	114	37	1	152	2,33
Neige fondante	38	36	0	74	1,13
Verglacée	12	8	0	20	0,31

Complément occasionnel	2001			2000	%
	DM	BC	M		
Flaque d'huile, mazout	5	6	1	12	0,18
Salie, boueuse	2	2	0	4	0,06
Gravillon, sable	0	10	0	10	0,15

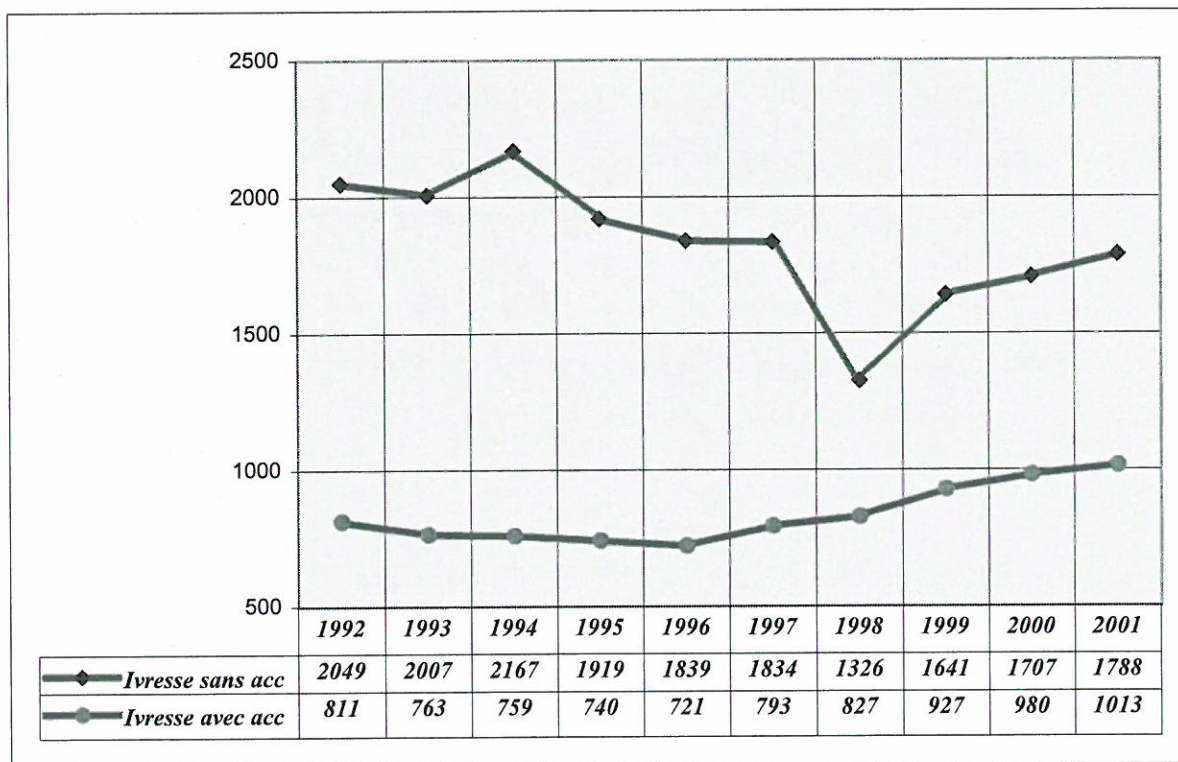
## IVRESSE ET CIRCULATION



	2001	2000	<i>Différence en %</i>
<b><i>Accidents dans lesquels un ou plusieurs usagers impliqués étaient sous l'influence de l'alcool :</i></b>			
<i>Nombre d'usagers ivres</i>	1013	980	+3,37
<i>Nombre d'accidents</i>	950	925	+2,70
<b><i>Victimes des accidents dans lesquels des usagers ivres étaient impliqués :</i></b>			
<i>Nombre de blessés légers</i>	300	291	+3,09
<i>Nombre de blessés graves</i>	74	81	-8,64
<i>Nombre de morts</i>	27	19	+42,11
<b><i>Conducteurs interceptés lors des contrôles routiers, pour ivresse sans accident :</i></b>			
<i>Conducteurs dénoncés</i>	1788	1707	+4,75
<b><i>Permis de conduire retirés pour ivresse</i></b>			
<i>Nombre de retraits</i>	2154	2102	+2,47

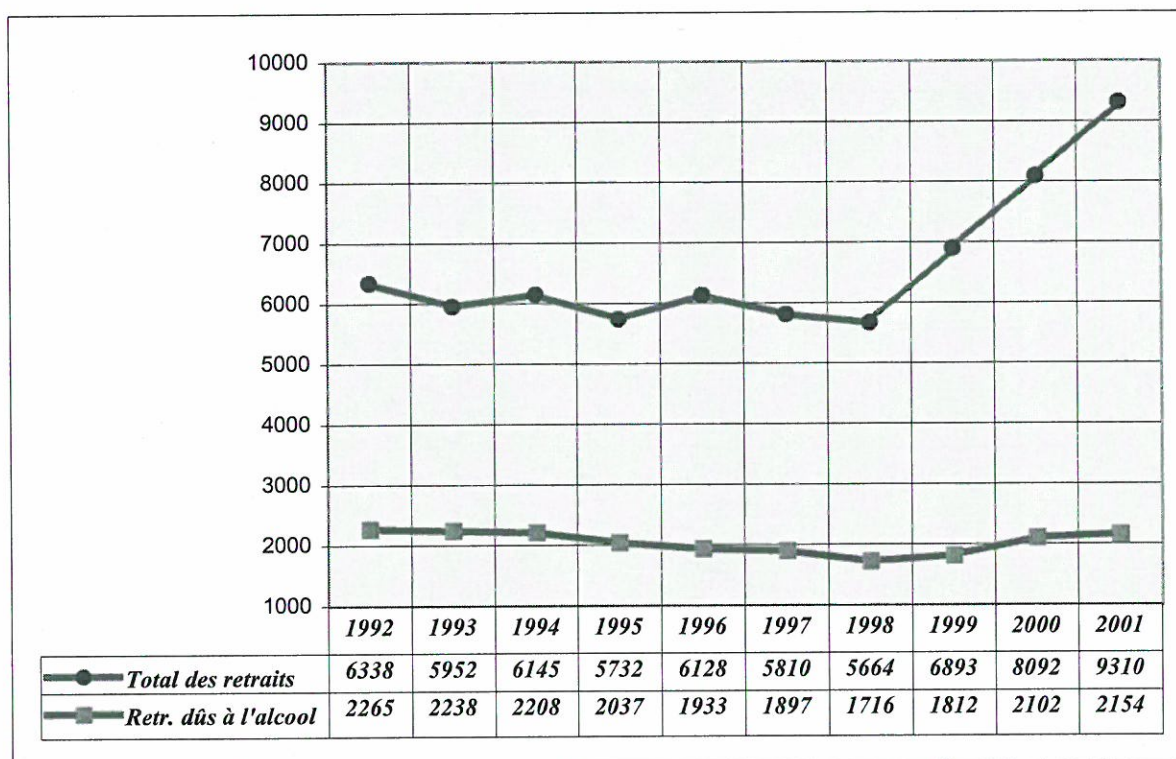
### IVRESSE AVEC ET SANS ACCIDENT

Comparaison sur 10 ans



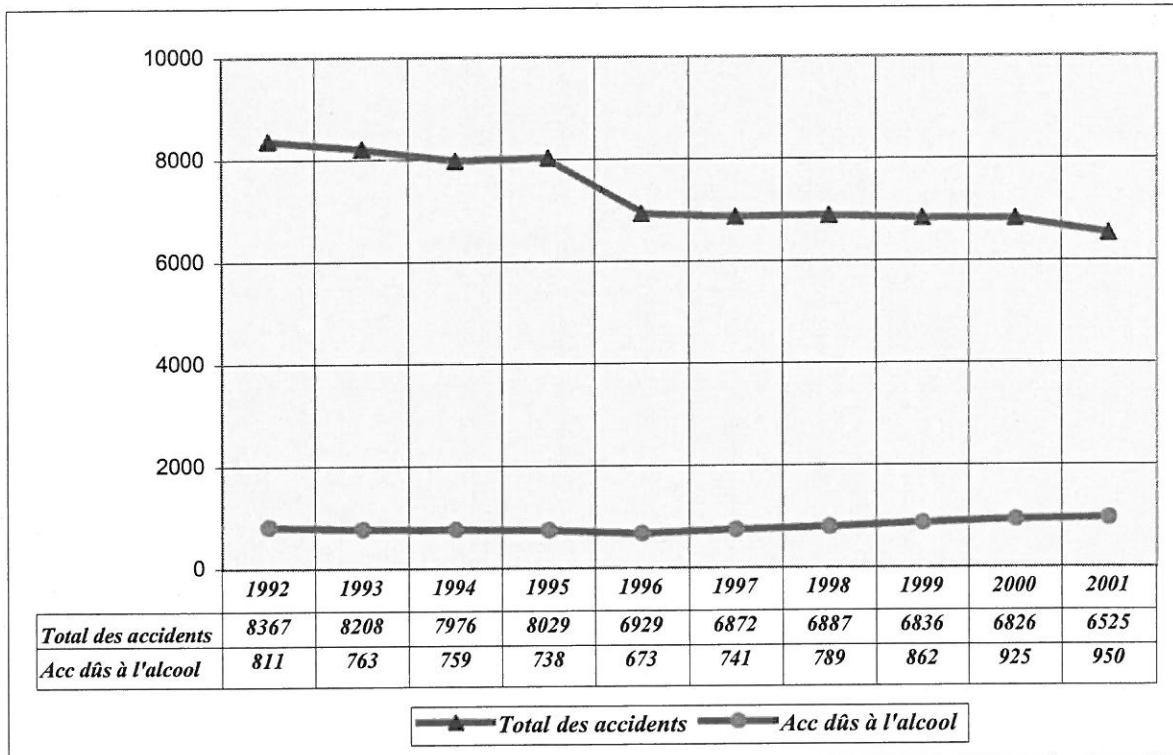
### RETRAITS DE PERMIS DE CONDUIRE

Comparaison sur 10 ans

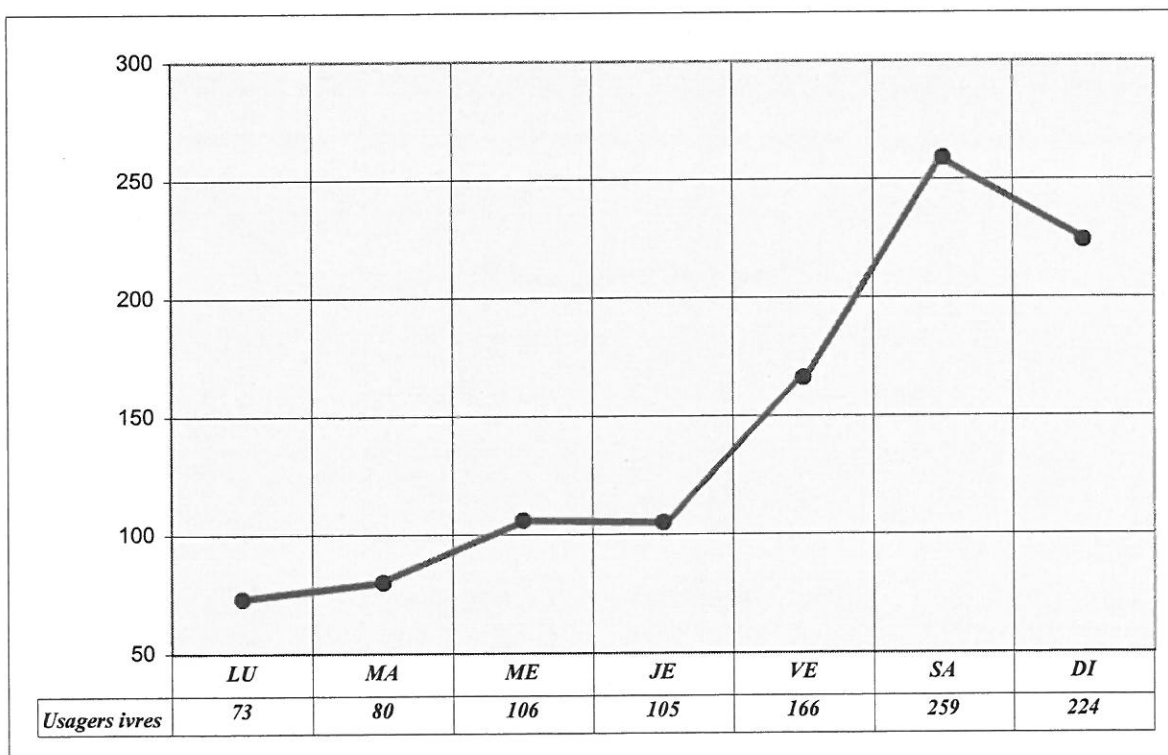


## IVRESSE ET CIRCULATION

Comparaison sur 10 ans



## Usagers impliqués selon le jour



**IVRESSE ET CIRCULATION**

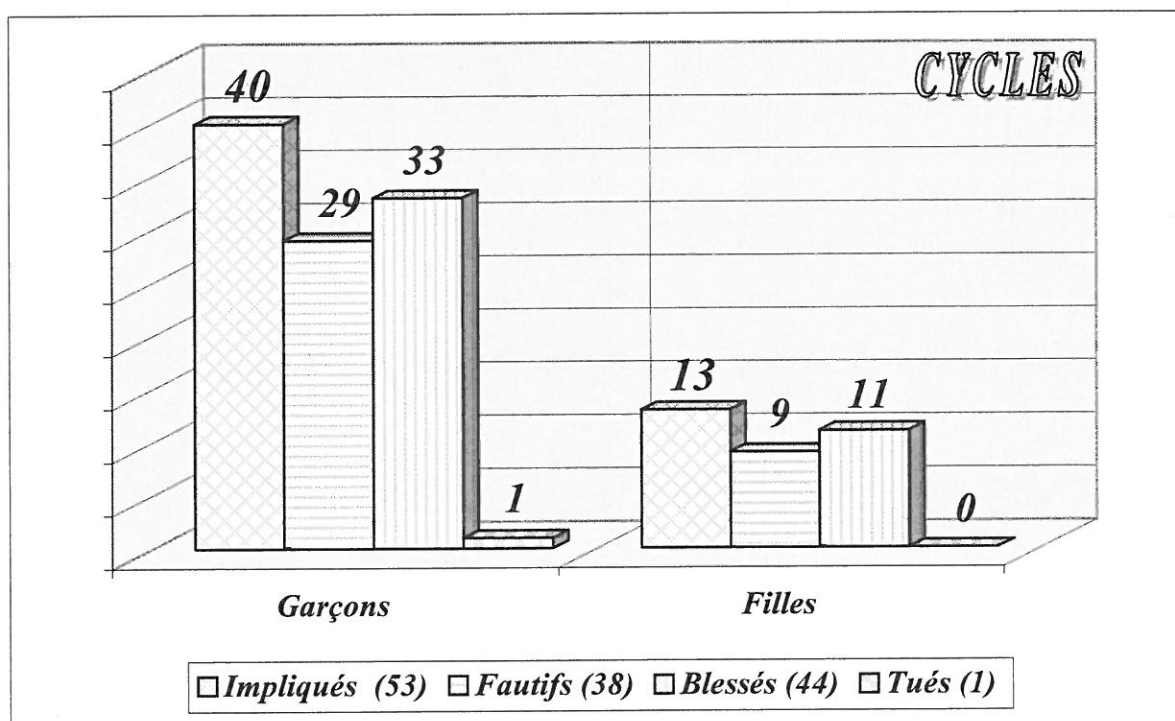
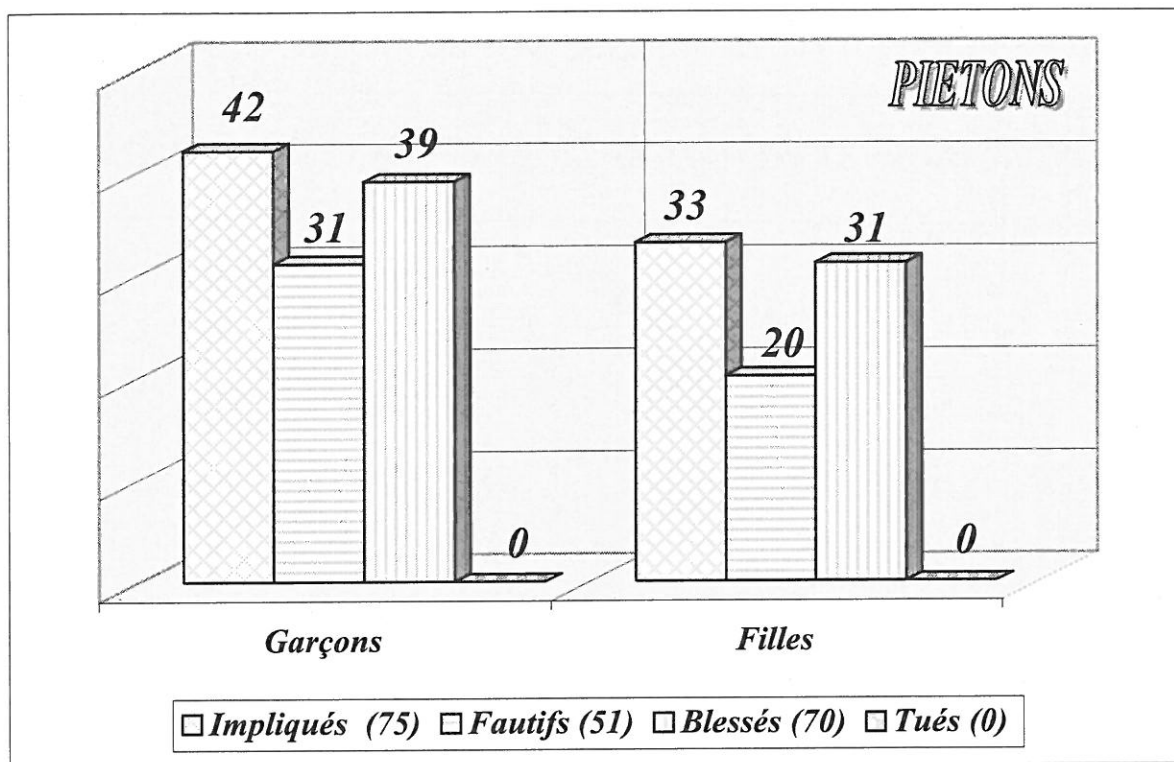
<i>CONDUCTEURS ET PIETONS IMPLIQUES DANS LES ACCIDENTS</i>		
	<i>2001</i>	<i>2000</i>
<i>Automobile légère</i>	<i>935</i>	<i>910</i>
<i>Motocyclette</i>	<i>44</i>	<i>35</i>
<i>Cyclomoteur</i>	<i>12</i>	<i>13</i>
<i>Piéton</i>	<i>12</i>	<i>11</i>
<i>Poids lourd</i>	<i>1</i>	<i>4</i>
<i>Cycle</i>	<i>5</i>	<i>6</i>
<i>Véhicule agricole</i>	<i>4</i>	<i>1</i>
<i>Autre</i>	<i>0</i>	<i>0</i>
<i>Total</i>	<i>1013</i>	<i>980</i>

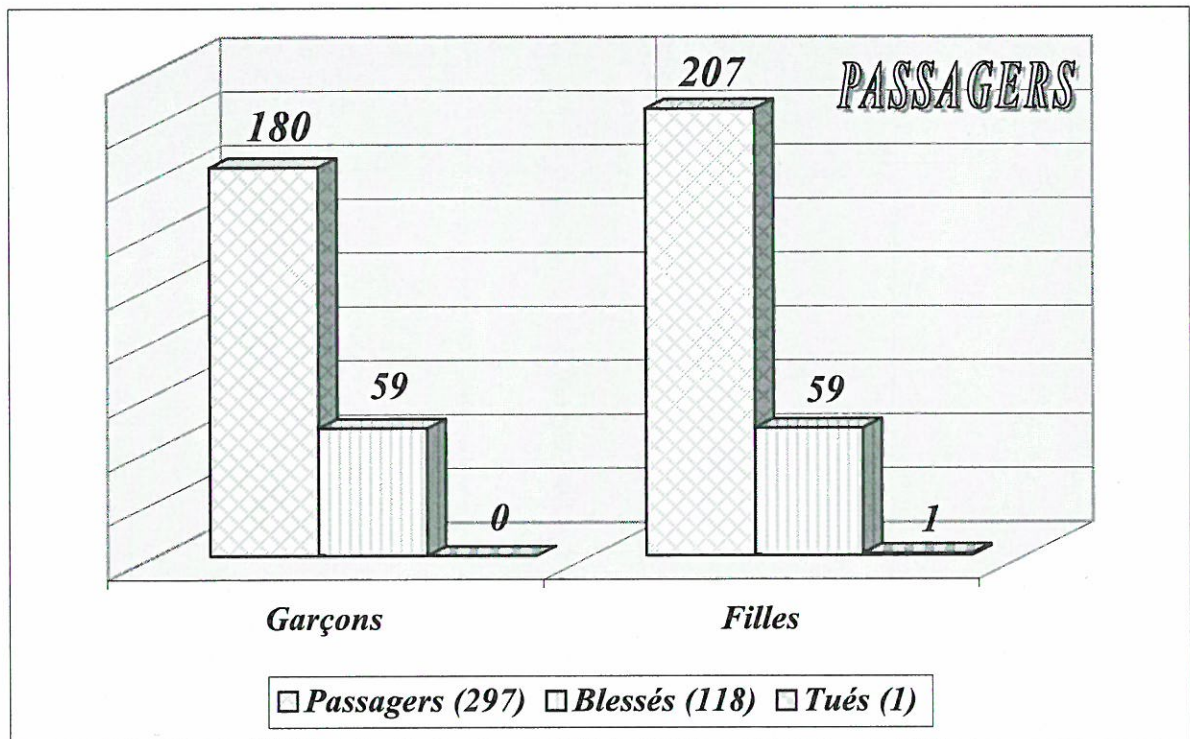
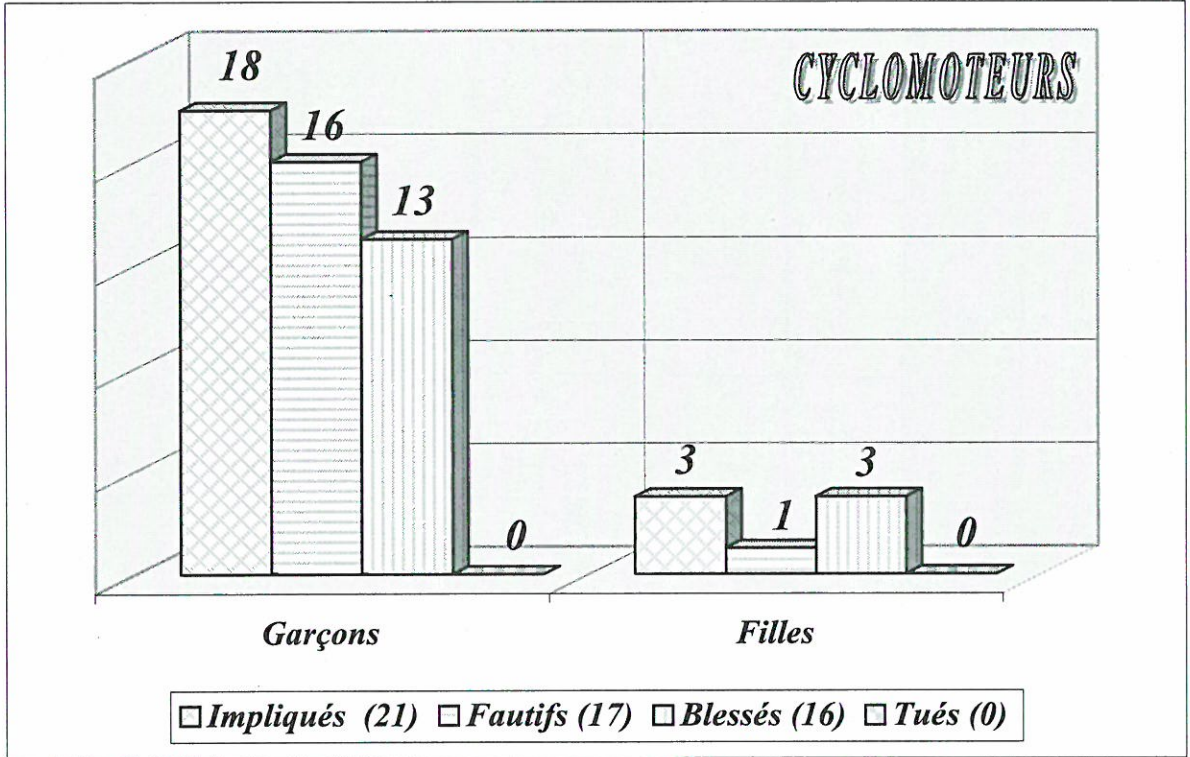


## ACCIDENTS D'ENFANTS JUSQU'A 15 ANS

536 impliqués / 248 blessés / 2 tués

Mis à part les indications figurant sur ces graphiques, 3 impliqués conduisaient d'autres vhc sans droit.





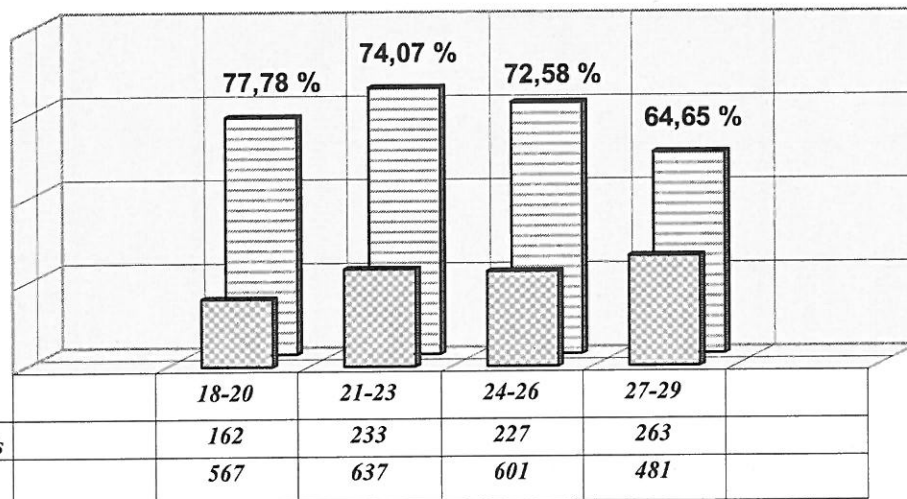
**ELEMENTS EN CAUSE ET RESPONSABILITE DES USAGERS**

<b>FAUTIFS</b>					
	<b>10857</b>	<b>HOMMES</b>	<b>%</b>	<b>FEMMES</b>	<b>%</b>
<i>Total des éléments</i>					
<i>Automobiles légères</i>	<b>8309</b>	<b>4000</b>	<b>68,52</b>	<b>1522</b>	<b>61,62</b>
<i>Voitures de livraison</i>	<b>366</b>	<b>270</b>	<b>75,21</b>	<b>5</b>	<b>71,43</b>
<i>Véhicules articulés jusqu'à 3,5 t avec remorque</i>	<b>11</b>	<b>6</b>	<b>54,55</b>	<b>0</b>	<b>0</b>
<i>Minibus</i>	<b>51</b>	<b>32</b>	<b>69,56</b>	<b>5</b>	<b>100</b>
<i>Autobus / autocars</i>	<b>37</b>	<b>5</b>	<b>15,15</b>	<b>2</b>	<b>50</b>
<i>Trolleybus</i>	<b>18</b>	<b>4</b>	<b>22,22</b>	<b>0</b>	<b>0</b>
<i>Camions</i>	<b>151</b>	<b>122</b>	<b>61,93</b>	<b>0</b>	<b>0</b>
<i>Camions avec remorque</i>	<b>46</b>	<b>28</b>	<b>60,87</b>	<b>0</b>	<b>0</b>
<i>Véhicules articulés de plus de 3,5 t avec remorque</i>	<b>31</b>	<b>21</b>	<b>67,74</b>	<b>0</b>	<b>0</b>

<i>Motocycles légers</i>	166	74	60,16	24	55,81
<i>Motocycles - 125 cc</i>	192	82	50,31	11	37,93
<i>Motocycles + 125 cc</i>	212	117	58,21	4	36,36
<i>Tracteurs agricoles</i>	30	23	82,14	2	100
<i>Machines de travail</i>	12	8	66,67	0	0
<i>Cycles</i>	188	87	58,78	25	62,5
<i>Cyclomoteurs</i>	90	52	68,42	8	57,14
<i>Chemins de fer / tramway</i>	17	1	5,88	0	0
<i>Piétons</i>	273	89	65,93	48	34,78
<i>Autres</i>	8	4	50	0	0
<i>Eléments inconnus</i>	649	--	--	--	--

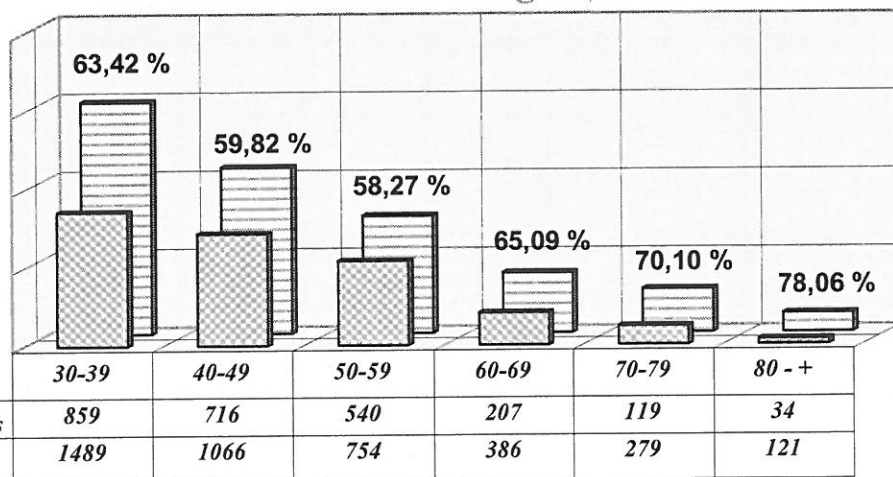
**REPARTITION DES CONDUCTEURS IMPLIQUES  
SELON TRANCHES D'AGE**

*Tranches d'âge (3ans)*



Cond. Non fautifs Cond. Fautifs

*Tranches d'âge (10 ans)*



Cond. Non fautifs Cond. Fautifs

## CAUSES DES ACCIDENTS

11'484 fautes et influences possibles ont été relevées.  
A noter que 3 fautes au maximum peuvent être retenues par élément impliqué.

### ETAT DU CONDUCTEUR OU DU PIETON

- influence de l'alcool (présomption) .....	1013
- influence de drogues .....	44
- influence de médicaments .....	40
- défaillance momentanée (par ex. fatigue) .....	278
- mauvaise vue (par ex. pas de lunettes) .....	19
- maladies physiques ou mentales .....	16
- intention de se suicider .....	5
- décédé avant la collision (par ex. crise cardiaque) .....	1
- autre facteur de type médical .....	21

### VITESSE

- inadaptée au tracé de la route .....	732
- inadaptée aux conditions de la route .....	921
- inadaptée aux conditions du trafic .....	136
- inadaptée aux conditions de visibilité (influence du temps et de la luminosité) .....	123
- supérieure au maximum autorisé ou signalé .....	473
- autre attitude fautive ayant trait à la vitesse .....	66

### INOBSERVATION DE LA PRIORITE

- de droite .....	56
- avec une signalisation fixe (Stop, perte de priorité) .....	604
- en obliquant à gauche devant des véhicules croisant en direction opposée .....	199
- en sortant d'une cour, d'un garage, etc. ....	155
- en s'engageant sur une autoroute ou semi-autoroute .....	9
- au démarrage du bord de la route .....	38
- devant une piste ou bande cyclable .....	--
- envers un piéton sur un passage .....	75
- priorité du tramway ou d'une ligne de bus .....	16
- autre refus de priorité .....	20

*DEPASSEMENT*

- avant ou sur un dos d'âne .....	4
- avant ou dans un virage .....	3
- avant ou dans un embranchement .....	39
- dépassement d'un véhicule arrêté devant un passage pour piétons .....	1
- franchissement de la ligne de sécurité .....	16
- non respect du signal d'interdiction de dépasser .....	--
- autre attitude fautive en rapport avec un dépassement (situation) .....	15
- en présence de trafic venant en sens inverse .....	28
- en déboîtant d'une colonne .....	39
- distance latérale insuffisante .....	30
- retour prématuré à droite .....	25
- par la droite .....	13
- autre attitude fautive en rapport avec un dépassement (déroulement dans le trafic) .....	46

*CROISEMENT ET PRESELECTIONNEMENT*

- circuler à gauche / couper les virages .....	44
- croisement longitudinal non conforme, circulation trop à gauche .....	122
- ne pas se mettre en présélection .....	60
- manque d'égards en changeant de voie .....	208
- déboîter devant un véhicule suivant de près .....	--
- circuler en sens interdit (par ex. rue à sens unique) .....	3
- circuler à contresens sur l'autoroute .....	3
- autre attitude fautive en circulant à droite / gauche ou dans les présélections .....	105

*INOBSERVATION DE LA SIGNALISATION LUMINEUSE*

- d'un feu rouge .....	106
- de la priorité à accorder au trafic venant en sens inverse à un feu vert plein .....	18
- de la priorité à accorder au trafic venant en sens inverse à un feu clignotant .....	3
- de la priorité à accorder aux piétons à un feu vert plein .....	2
- de la priorité à accorder aux piétons à un feu clignotant .....	--
- de la signalisation lumineuse (feu clignotant) à un passage à niveau	4
- autres cas .....	12

## INOBSERVATION DE SIGNAUX OU DE SIGNALISATION

- inobservation des règles de la circulation données par des signes de la main (par ex. police, pompiers, cadets, etc.) .....	3
- inobservation de l'indicateur de direction ou du feu stop du véhicule .....	42
- inobservation d'un signal (sauf STOP et Cédez le passage) .....	38
- inobservation d'une marque .....	46
- autre cas d'inobservation de signaux ou de signalisation .....	11

## AUTRES MOUVEMENTS DANS LA CIRCULATION

- marche arrière imprudente .....	302
- demi-tour imprudent .....	44
- véhicule parqué incorrectement .....	64
- arrêt non autorisé .....	14
- arrêt sans raison sur la chaussée .....	17
- suivre un véhicule de trop près .....	388
- autre attitude fautive lors du stationnement, de l'arrêt ou de l'immobilisation .....	435

## MAUVAISE VISIBILITE

- reconnaissance trop tardive du véhicule ou du piéton par manque de contraste (éclairage, habillement, couleur de la carrosserie, silhouette, etc.) .....	21
- mauvaise visibilité causée par des personnes ou des marchandises .....	--
- mauvaise visibilité causée par le pare-brise du véhicule, l'essuie-glace ou la visière du casque (sale, givré ou rayé) .....	12
- autre cas de mauvaise visibilité du conducteur .....	9

## INATTENTION ET DISTRACTION

- manque d'attention momentané .....	2'447
- manque de connaissance de la route empruntée .....	23
- manque d'expérience de la conduite .....	63
- distraction par un passager .....	32
- distraction par un animal transporté, un éternuement, la radio, un enregistreur, etc. ....	88
- distraction par le maniement du téléphone .....	19
- autre influence en rapport avec l'inattention ou la distraction .....	51



### UTILISATION INADEQUATE DU VEHICULE

- insuffisamment familiarisé avec le véhicule .....	47
- changement de direction non signalé ou mal signalé .....	53
- omission d'éteindre les grands phares (conducteur inconnu) .....	--
- circuler sans feux ou avec des feux non conformes .....	8
- ouverture imprudente de la portière (conducteurs 12, passagers 4) .....	16
- mise en mouvement fortuite du véhicule .....	58
- autre utilisation inadéquate du véhicule .....	132

### CHARGEMENT DU VEHICULE

- chargement insuffisamment fixé .....	27
- surcharge du véhicule .....	5
- remorque mal attelée au véhicule .....	1
- transport non autorisé de personnes (par ex. bicyclette, cyclomoteur) ...	9
- liberté de mouvement entravée par des personnes ou des marchandises ..	3
- autre influence de chargement du véhicule .....	15

### ETAT DEFECTUEUX DU VEHICULE

- pneus usés .....	66
- absence de chaînes à neige ou de pneus d'hiver .....	1
- éclairage défectueux .....	3
- freins défectueux .....	7
- direction défectueuse .....	--
- autre facteur dû à un entretien défectueux .....	16

### DEFECTUOSITE TECHNIQUE DU VEHICULE

- défectuosité ou dégonflement d'un pneu .....	13
- défectuosité du moteur ou de la transmission .....	3
- rupture de roue ou d'essieu .....	3
- rupture du dispositif d'attelage de la remorque .....	1
- autre défectuosité technique du véhicule .....	13

### INFLUENCE DE LA ROUTE

- tracé de mauvaise qualité .....	1
- mauvaise visibilité causée par des ouvrages fixes, des plantations ou des éléments mobiles (par ex. container) .....	240
- chantier non signalé ou mal éclairé .....	1
- véhicule en panne non signalé .....	1
- non fonctionnement de la signalisation lumineuse ou clignotante d'un passage à niveau (panne ou oubli) .....	--
- barrière ouverte au passage à niveau .....	--
- signalisation ou marquage insuffisant .....	--
- autre influence de la route .....	--

### INFLUENCE EXTERNE TEMPORAIRE

- mauvais état local de la route (par ex. huile, terre, ornières) .....	29
- obstacle sur la chaussée .....	27
- chute de pierres .....	1
- aquaplaning .....	235
- autre influence externe temporaire .....	4

### INFLUENCE DE TIERS

- malentendu entre usagers de la route .....	2
- animaux de trait ou de selle effrayés .....	--
- présence d'animaux domestiques sur la chaussée .....	14
- présence de gibier sur la chaussée .....	* 11
- autre influence de tiers .....	--

\* La plupart des collisions survenues avec du gibier ne font pas l'objet d'un rapport. De ce fait, elles ne sont pas prises en compte dans la présente statistique (1'057 cas).

## TRAFIC DE CYCLES ET MOTOCYCLES

- non utilisation de la piste cyclable .....	3
- non utilisation de la bande cyclable .....	2
- circuler en sens interdit (par ex. sur piste ou bande cyclable) .....	2
- emprunter un passage piétons pour traverser la route .....	--
- circuler longitudinalement sur un trottoir ou un chemin piétonnier .....	12
- autre attitude fautive d'un conducteur de cycle ou motocycle .....	30

## PIETONS

- traversée imprudente de la chaussée (en marchant) .....	37
- sauter/courir sur la chaussée .....	30
- jouer sur la route .....	17
- non utilisation du trottoir .....	2
- non utilisation du chemin piétonnier et passage piétons .....	25
- marcher ou courir du faux côté de la route .....	1
- attitude fautive sur un chemin piétonnier et passage piétons .....	11
- attitude fautive face à la signalisation lumineuse .....	18
- autre attitude fautive de piétons .....	17

FAUTES ET INFLUENCES POSSIBLES INCONNUES .....	31
--	----

### PRINCIPALES FAUTES DE CIRCULATION

<i>Nature de la faute</i>	<b>2001</b>	<i>% selon total accidents</i>	<i>% selon total fautes</i>
<i>Inattention</i>	<b>2 723</b>	41,73	23,71
<i>Vitesse inadaptée</i>	<b>1 978</b>	30,31	17,22
<i>Inobservation de la priorité</i>	<b>1 172</b>	17,96	10,21
<i>Ivresse</i>	<b>1 013</b>	15,52	8,82
<i>Inobservation des limitations de vitesse</i>	<b>473</b>	7,25	4,12
<i>Attitude fautive lors du stationnement</i>	<b>435</b>	6,67	3,79
<i>Changements de direction incorrects</i>	<b>423</b>	6,48	3,68
<i>Distance insuffisante en file</i>	<b>388</b>	5,95	3,38
<i>Marche arrière imprudente</i>	<b>302</b>	4,63	2,63
<i>Fatigue, surmenage</i>	<b>278</b>	4,26	2,42
<i>Dépassements incorrects</i>	<b>259</b>	3,97	2,26
<i>Circulation à gauche</i>	<b>166</b>	2,54	1,45
<i>Fautes de piétons</i>	<b>158</b>	2,42	1,38
<i>Inobservation signalisation lumineuse</i>	<b>145</b>	2,22	1,26
<i>Véhicules défectueux</i>	<b>93</b>	1,43	0,81

**REPARTITION DES VICTIMES**  
**SELON LES CATEGORIES D'USAGERS**

<i>Usagers</i>	<i>Conducteurs</i>		<i>Passagers</i>	
	<i>Blessés</i>	<i>Tués</i>	<i>Blessés</i>	<i>Tués</i>
<i>Automobilistes</i>	1'559	30	667	11
<i>Motocyclistes</i>	469	9	47	
<i>Cyclomotoristes</i>	78	1	1	
<i>Cyclistes</i>	170	4	3	
<i>Poids lourds</i>	10	1	20	
<i>Véhicules agricoles</i>	2		6	
<i>Autres véhicules</i>	5		13	
<i>Totaux</i>	2293	45	757	11

<i>Piétons dès 16 ans</i>	171	13
<i>Piétons enfants</i>	70	
<i>Totaux</i>	241	13

**UTILISATION OBLIGATOIRE DES EQUIPEMENTS DE SECURITE**

	<i>CONDUCTEURS et PASSAGERS</i>	<i>BLESSES</i>	<i>TUES</i>
<b><i>AUTOMOBILISTES</i></b>			
<i>Conducteurs et passagers protégés par la ceinture</i>	10'230	1'882	14
<i>NON attachés</i>	574	297	27
<i>NON obligatoire</i>	390	42	
<i>Inconnu / Indéfini</i>	256		
<b><i>MOTOCYCLISTES et MOTOCYCLES LEGERS</i></b>			
<i>Avec casque de protection</i>	615	508	8
<i>Sans casque de protection</i>	9	6	1
<i>NON obligatoire</i>	2		
<i>Inconnu / Indéfini</i>	3	2	
<b><i>CYCLOMOTORISTES</i></b>			
<i>Avec casque de protection</i>	77	67	
<i>Sans casque de protection</i>	13	10	1
<i>NON obligatoire</i>	1	1	
<i>Inconnu / Indéfini</i>	1	1	

**REPARTITION DES VICTIMES**

<i>BLESSES</i>	<i>LEGEREMENT</i>	<i>GRIEUREMENT</i>	<i>TOTAL</i>
----------------	-------------------	--------------------	--------------

<i>Plus de 18 ans révolus</i>			
<i>HOMMES</i>	<i>1'545</i>	<i>211</i>	<i>1'756</i>
<i>FEMMES</i>	<i>1'029</i>	<i>95</i>	<i>1'124</i>

<i>De 16 à 18 ans révolus</i>			
<i>GARCONS</i>	<i>94</i>	<i>8</i>	<i>102</i>
<i>FILLES</i>	<i>58</i>	<i>3</i>	<i>61</i>

<i>Jusqu'à 15 ans révolus</i>			
<i>GARCONS</i>	<i>131</i>	<i>15</i>	<i>146</i>
<i>FILLES</i>	<i>93</i>	<i>9</i>	<i>102</i>

<i>TOTAUX</i>	<i>2'950</i>	<i>341</i>	<i>3'291</i>
---------------	--------------	------------	--------------

### *REPARTITION DES VICTIMES*

<i>TUES</i>	<i>DECEDES SUR PLACE</i>	<i>DECEDES DANS LES 30 JOURS</i>	<i>TOTAL</i>
-------------	------------------------------	--------------------------------------	--------------

<i>Plus de 18 ans révolus</i>			
<i>HOMMES</i>	<i>35</i>	<i>13</i>	<i>48</i>
<i>FEMMES</i>	<i>8</i>	<i>9</i>	<i>17</i>

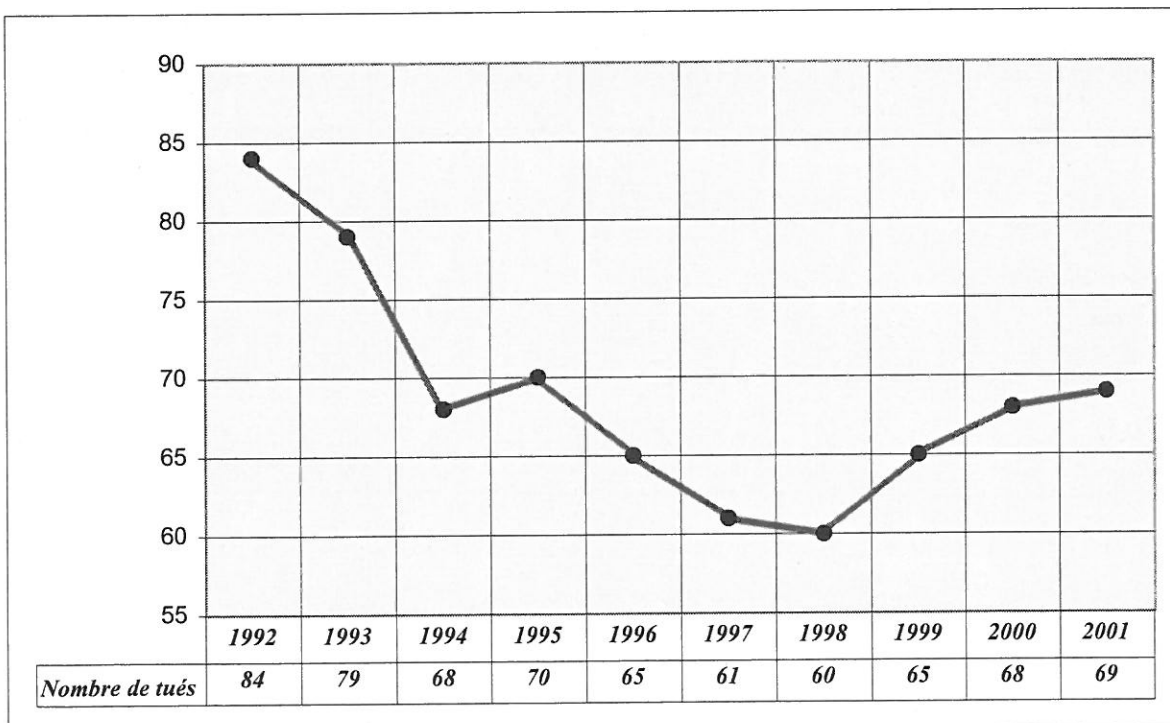
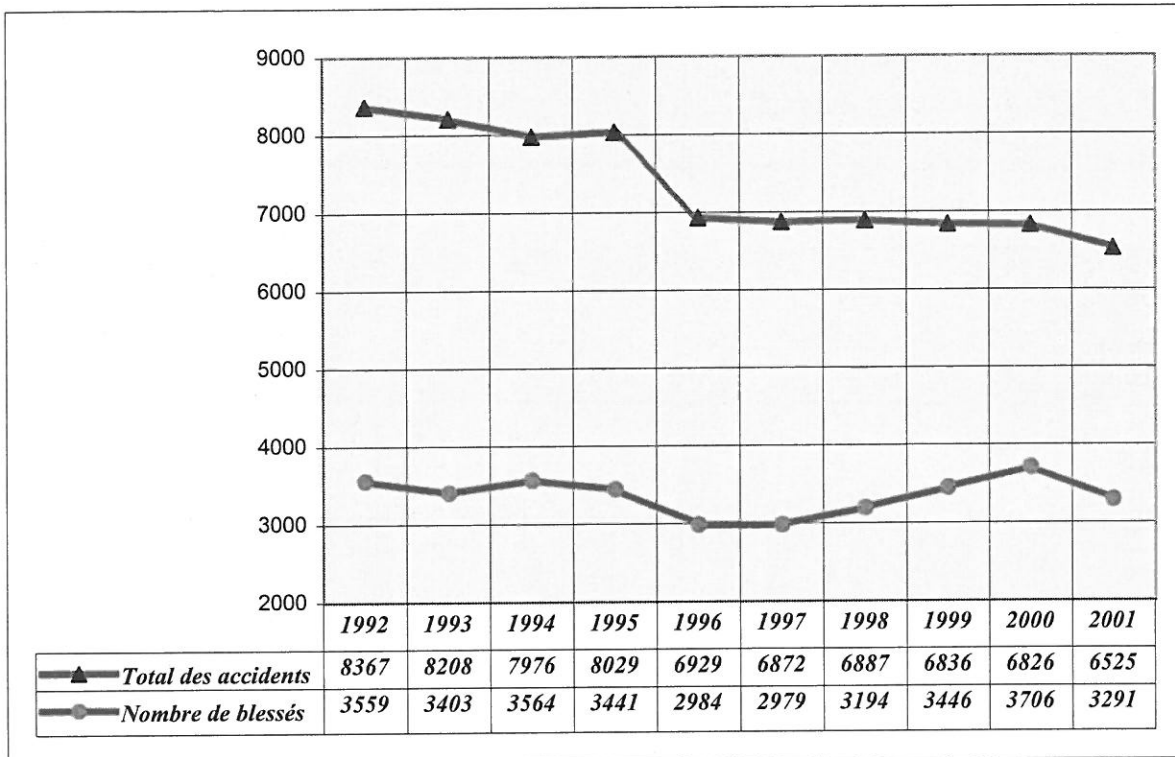
<i>De 16 à 18 ans révolus</i>			
<i>GARCONS</i>	<i>1</i>		<i>1</i>
<i>FILLES</i>		<i>1</i>	<i>1</i>

<i>Jusqu'à 15 ans révolus</i>			
<i>GARCONS</i>	<i>1</i>		<i>1</i>
<i>FILLES</i>	<i>1</i>		<i>1</i>

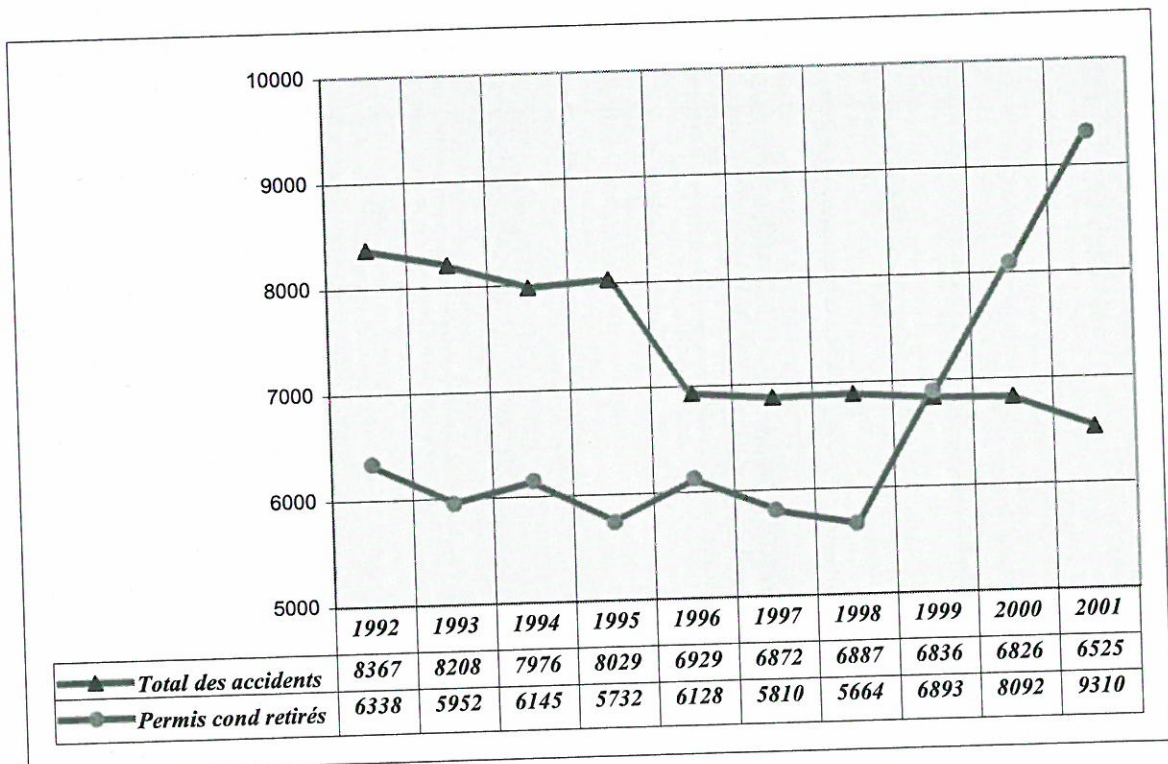
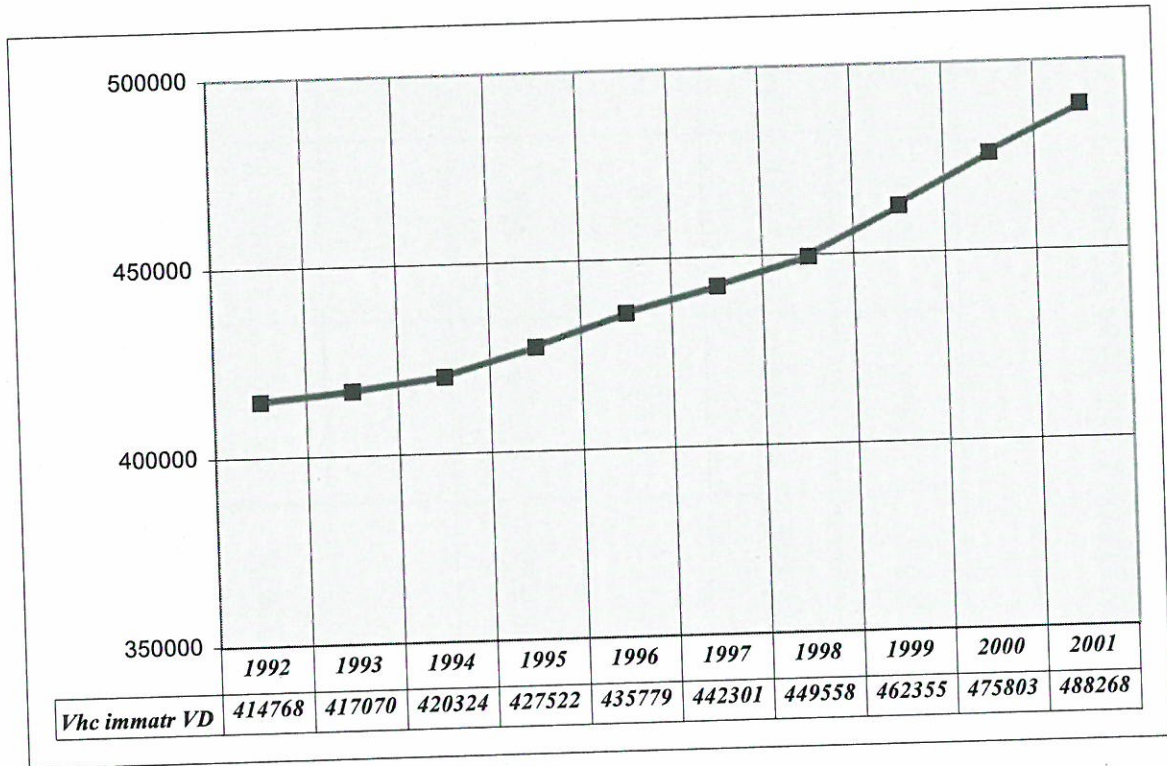


## ACCIDENTS - BLESSES - TUES

*Comparaison sur 10 ans*



**VEHICULES - ACCIDENTS - RETRAITS DE PERMIS**  
*Comparaison sur 10 ans*



**VEHICULES IMMATICULES DANS LE CANTON, ACCIDENTS, BLESSES, TUES,**

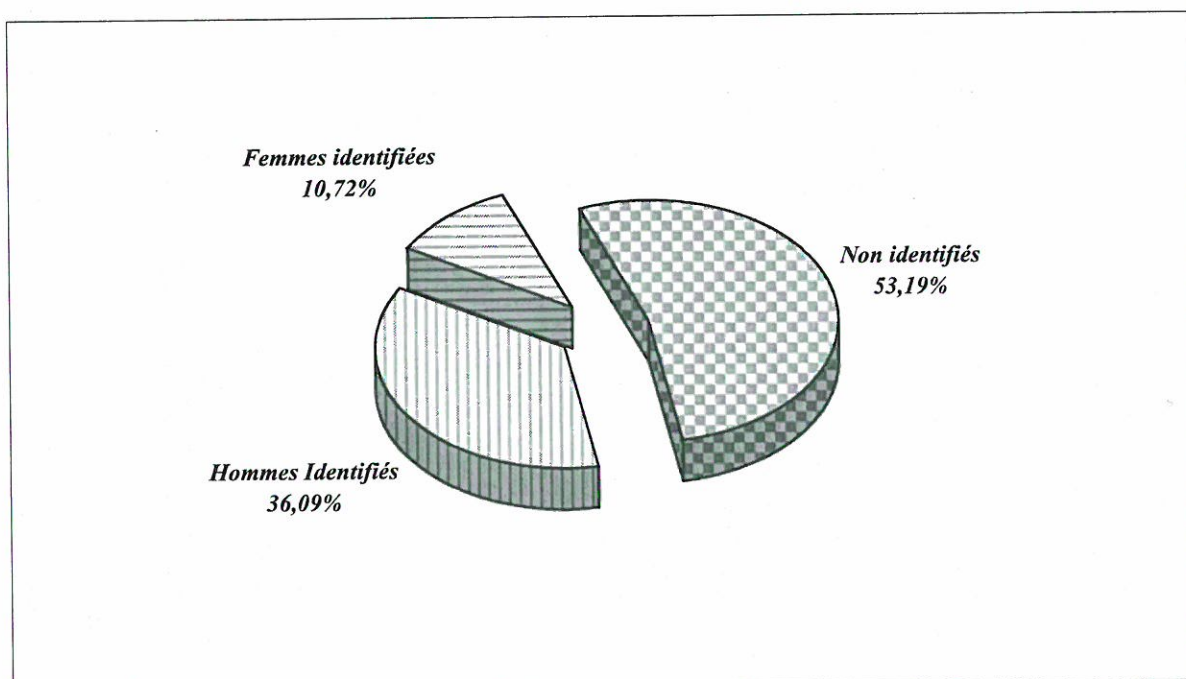
**IVRESSE ET PERMIS DE CONDUIRE RETIRES, DE 1994 A 2001**

<i>Années</i>	1994	1995	1996	1997	1998	1999	2000	2001
<i>Véhicules immatriculés</i>	420 324	427 522	435 779	442 301	449 558	462 355	475 803	488 268
<i>Accidents</i>	7 976	8 029	6 929	6 872	6 887	6 836	6 826	6 525
<i>Blessés</i>	3 564	3 441	2 984	2 979	3 194	3 446	3 706	3 291
<i>Tués</i>	68	70	65	61	60	65	68	69
<i>Ivresses sans accident</i>	2 167	1 919	1 839	1 834	1 326	1 641	1 707	1 788
<i>Permis de conduire retirés par le Service des automobiles</i>	6 145	5 732	6 128	5 810	5 664	6 893	8 092	9 310

**DELITS DE FUITE OU OMISSIONS  
DE LA DECLARATION OBLIGATOIRE**

	2001	2000
<i>Nombre total *</i>	1'222	1271
<i>Non identifiés</i>	650	673
<i>Hommes identifiés</i>	441	456
<i>Femmes identifiées</i>	131	143

\* y compris 132 accidents avec blessures corporelles.  
Parmi les 572 usagers identifiés, nous dénombrons 43 blessés.



Dès le 1er août 1998, la plupart des fuites après accident survenues avec des véhicules en stationnement ou contre des éléments fixes, ne font plus l'objet d'un rapport. De ce fait, elles ne figurent pas dans la présente statistique (325 cas en 2001).

**ELEMENTS EN CAUSE SELON LA CONDITION DE DETENTION**

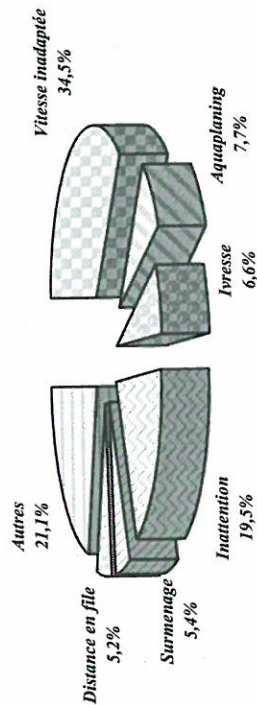
<i>Condition de détention</i>	<i>Total</i>	<i>Fautifs</i>	<i>%</i>
<i>Propriétaire</i>	6119	3930	64,23
<i>Membre de la famille</i>	1937	1326	68,46
<i>Véhicule d'entreprise</i>	1283	816	63,60
<i>Chauffeur professionnel</i>	430	229	53,26
<i>Conducteur d'un véhicule loué</i>	129	91	70,54
<i>Véhicule utilisé sans droit</i>	46	44	95,65
<i>Sans permis de conduire</i>	123	119	96,75
<i>Elève conducteur accompagné</i>	134	77	57,46
<i>Elève conducteur non accompagné</i>	34	32	94,12
<i>Conducteur militaire</i>	12	5	41,67



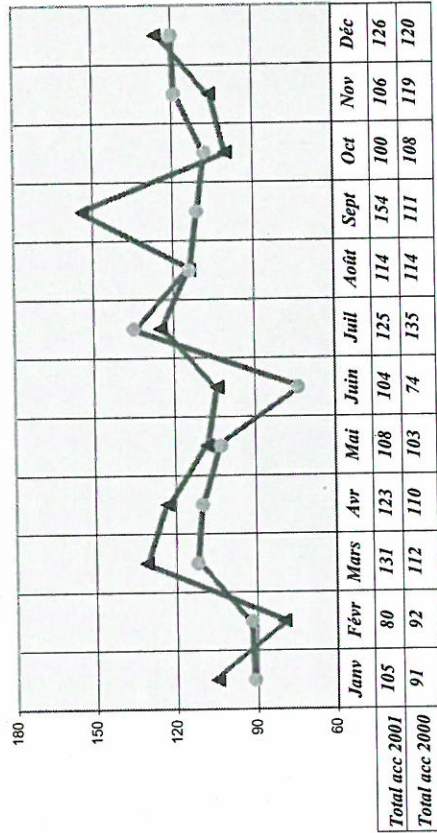
# AUTOROUTES 1376 ACCIDENTS / 676 BLESSES / 21 TUES

Longueur actuelle du réseau autoroutier vaudois (196 km)

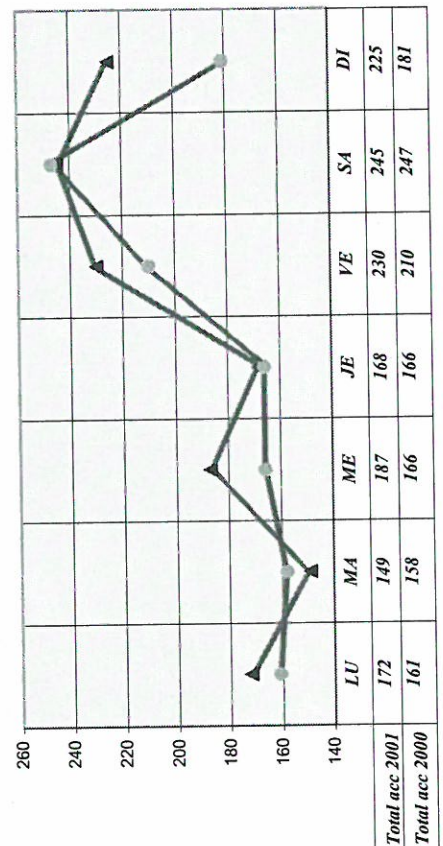
FAUTES PRINCIPALES (maximum 3 pas usager)



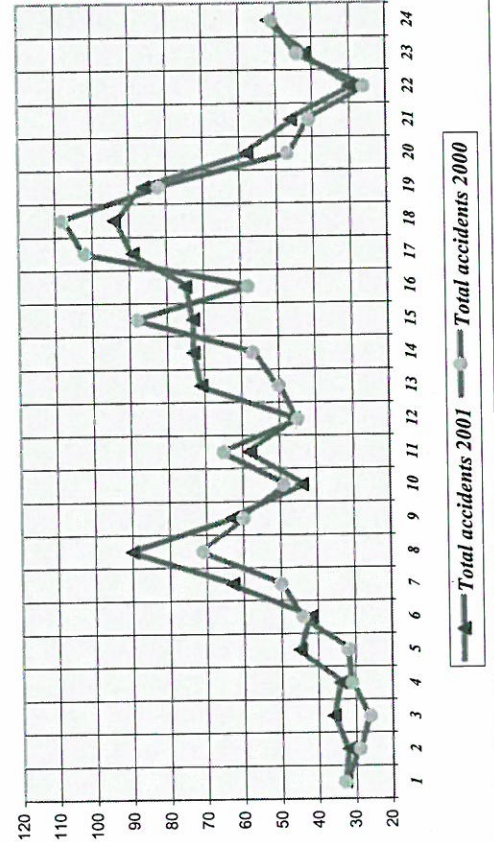
REPARTITION DES ACCIDENTS SELON LE MOIS



SELON LE JOUR



SELON L'HEURE



*La statistique des accidents de la circulation  
survenus dans le canton de Vaud  
a été élaborée par*



*l'adjudant Millet  
et  
le sgtm Gaudin*

***GENDARMERIE VAUDOISE  
Bureau de la statistique circulation  
Centre de la Blécherette  
1014 LAUSANNE***

***Tél. 021/ 644 83 75 - Fax 021/ 644 84 58  
e-mail: [circul.stat@polcant.vd.ch](mailto:circul.stat@polcant.vd.ch)***