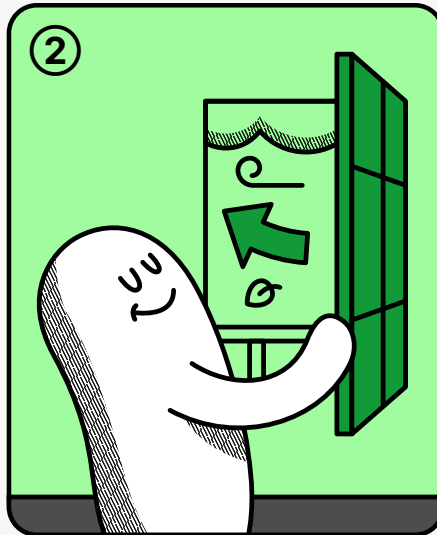
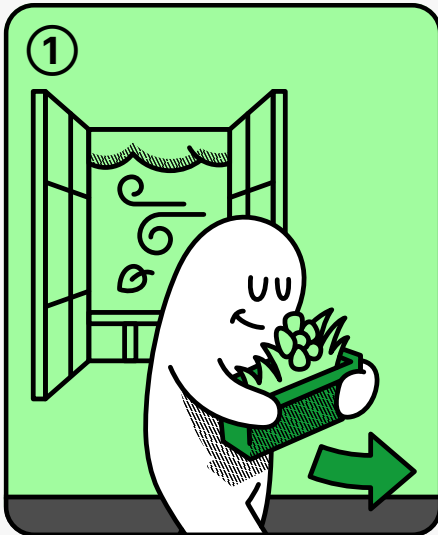
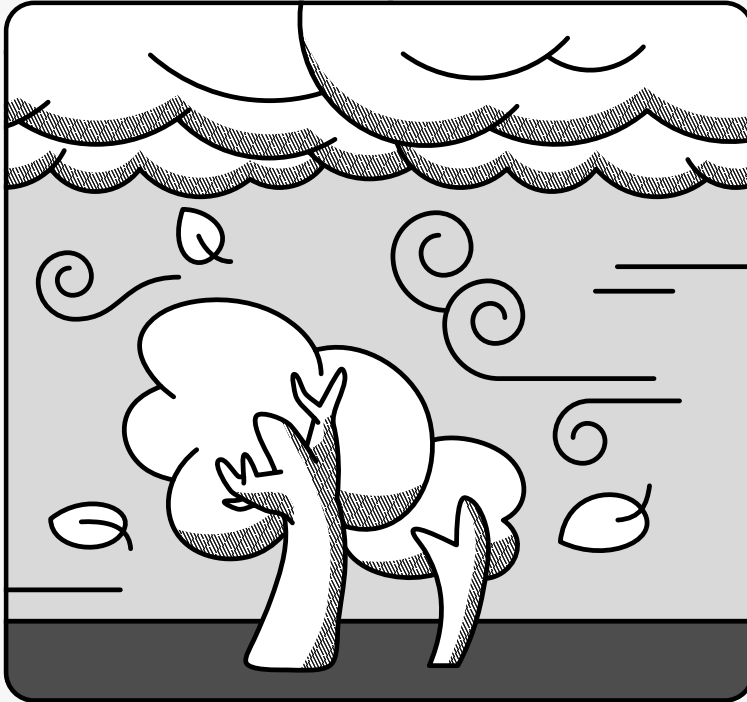


TEMPÊTE

LA NOTICE D'URGENCE



LA NOTICE QU'ON PRÉFÈRE AVOIR LUE AVANT.
TOUS LES BONS GESTES FACE AUX SITUATIONS D'URGENCE
SUR [VD.CH/NOTICES-URGENCE](https://vd.ch/notices-urgence).

EN CAS DE TEMPÊTE

- ① Ranger les objets extérieurs
- ② Fermer les fenêtres et portes
- ③ Se mettre à l'abri et s'informer

EN CAS DE TEMPÊTE, JE DOIS :

① ANTICIPER

JE CONNAIS LE DANGER

Une tempête est un épisode de vents violents qui peut toucher une région entière et durer plusieurs heures. Les rafales peuvent dépasser 100 km/h, voire davantage dans certaines zones exposées. Le vent ne souffle pas de manière constante : ce sont surtout les rafales, soudaines et impétueuses, qui provoquent des dégâts. Leur force peut être amplifiée par la configuration du terrain, le profil urbain des bâtiments ou l'altitude. Une tempête se forme lorsque l'air se déplace rapidement entre des zones où la pression est différente.

QUELS SONT LES RISQUES ?

- Objets projetés ou renversés (arbres, branches, meubles de jardin, tuiles)
- Blessures causées par des chutes ou des débris
- Dégâts aux toitures, façades, stores et panneaux solaires
- Routes et voies ferrées bloquées
- Pannes d'électricité ou réseaux de téléphonie mobile perturbés

② PLANIFIER

JE ME PRÉPARE

Quelques gestes simples réduisent fortement les risques :

- Suivez les prévisions et alertes météo (MétéoSuisse, Alertswiss).
- Rangez ou fixez les objets extérieurs (meubles, trampolines, pots, poubelles).
- Remontez stores, volets et toiles de tente.
- Fermez portes, fenêtres, vasistas et soupiraux.
- Nettoyez les gouttières et grilles d'écoulement.
- Entretenez les arbres proches de votre bâtiment (élagage préventif).

③ AGIR

JE SAIS QUOI FAIRE

- Mettez-vous à l'abri dans un bâtiment.
- Évitez les déplacements non indispensables.
- Tenez-vous éloigné des arbres, forêts, antennes, grues et chantiers.
- Ne stationnez pas en terrain découvert ou sous des arbres.
- Évitez toute navigation sur les lacs et les rivières.



REBONDIR

QUE FAIRE APRÈS ?

- Évitez les forêts et zones boisées qui peuvent rester dangereuses plusieurs semaines, voire des mois après la tempête.
- Respectez strictement les interdictions d'accès et les consignes des autorités.
- Soyez prudent face aux branches instables ou aux structures endommagées.
- Ne touchez pas aux câbles électriques tombés au sol.
- Signalez les dangers aux autorités compétentes.
- Documentez les dégâts pour votre assurance si nécessaire.

CANAUX OFFICIELS POUR S'INFORMER

- Application Alertswiss – alertes et recommandations en cas de danger : [alertswiss.ch](https://www.alertswiss.ch)
- MétéoSuisse – Prévisions et alertes météo : www.meteosuisse.admin.ch/#tab=forecast-map
- ECA : [avantlatempete.ch](https://www.avantlatempete.ch)
- Application Alarme-Météo : [alarmemeteo.ch](https://www.alarmemeteo.ch)