

EMS L'Oasis — Moudon

Association du centre intercommunal de santé L'Oasis - Moudon

Réalisé avec le soutien financier de l'Etat de Vaud





PRÉSENTATION DU PROJET

La nouvelle mission de l'EMS L'Oasis porte sa capacité de 36 à 44 places, dont 1 unité de 12 lits de psychiatrie de l'âge avancé et 2 unités de gériatrie de 16 lits chacune, ainsi que de 8 places d'accueil temporaire (CAT).

L'EMS se situe dans l'ancien Hôpital de Moudon au Nord-Est de la ville basse. Le bâtiment depuis son apparition au milieu du 19ème siècle, a subi de nombreuses transformations dont d'importants travaux de réaménagements des services hospitaliers dans les années 80 ainsi que la modernisation de l'entrée qui lui confère son volume actuel.

Les derniers travaux ont permis à ce bâtiment d'accueillir sa nouvelle mission et de se remettre en conformité.

Le niveau 0 (rez inférieur) abrite les espaces communs de l'EMS, une unité d'accueil temporaire (UAT), ainsi que les espaces professionnels, divers dépôts et locaux techniques de l'EMS.

Les espaces communautaires de l'EMS se situent sur la frange sud du bâtiment et s'ouvrent sur le jardin. Ils se succèdent de façon très fluide, leur continuité permet une bonne orientation dans le bâtiment.

L'administration se situe au 1^{er} étage, en relation avec l'entrée principale accessible par l'avenue de Bussy. Sur ce même étage se situe l'unité de psychiatrie de l'âge avancé et un centre de soin spécialisé indépendant de l'EMS.

En plus de la mise en conformité des installations avec la nouvelle mission et de la réorganisation des espaces publics, le nombre de lits a été augmenté pour passer de 36 à 44.

L'EMS s'organise en 3 unités de vie réparties sur 3 étages, une unité de psycho - gériatrie d'une capacité de 12 lits au 1^{er} étage, une unité de gériatrie d'une capacité de 17 lits au 2^e étage et une unité de gériatrie de 15 lits au 3^e.

Les combles et le sous-sol sont dévolus à la technique et à des dépôts.

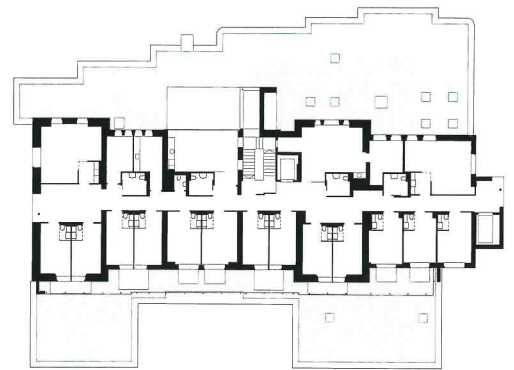
Le CAT se trouve dans le nouveau bâtiment de logements protégés au sud.



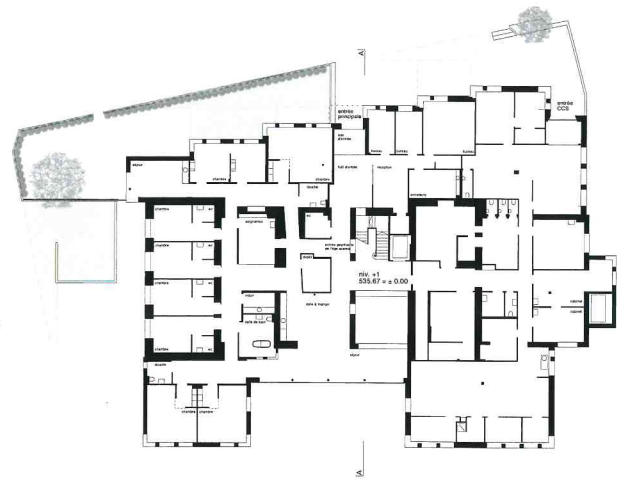
Plan de situation, 1/5 000



Plan d'aménagement, 1/750



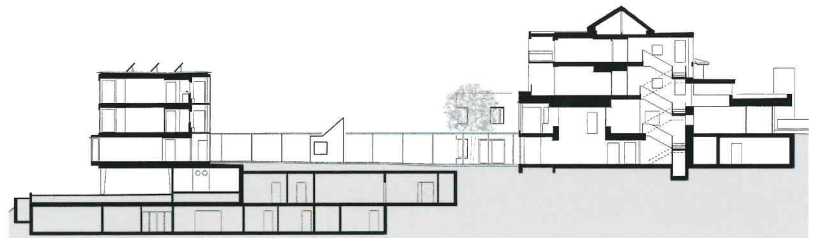
Plan 2^e étage, 1/750



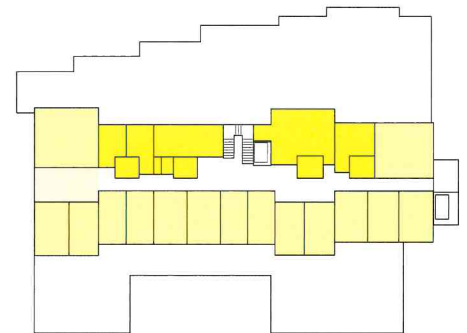
Plan 1^{er} étage, 1/750



Plan 3^e étage, 1/750



Coupe, 1/750



Etage type (1, et 2)

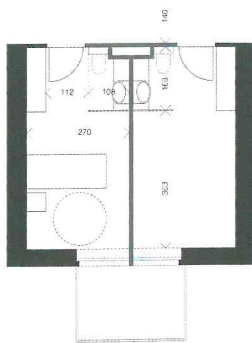
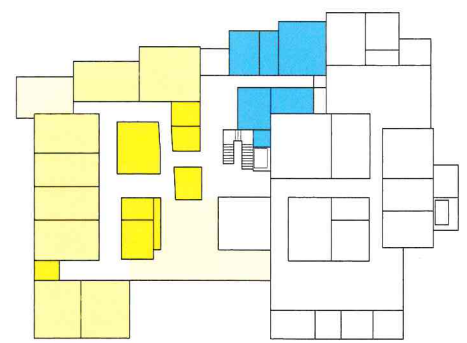


Schéma chambre, 1/200

Espaces privés / semi-privés		
■ communs	■ privés	■ services, personnel
Espaces collectifs		
■ communs	■ séjours, anim.	■ services
Espaces professionnels		
■ dépôts résid.	■ personnel	■ techniques
CAT		
■ communs	■ repos, bureaux	■ services



Rez supérieur



COÛTS DE L'OPÉRATION indice OFS octobre 2009 : 128.58 (oct. 1998 = 100%)

CFC	LIBELLÉ	DÉCOMPTE AU 04.2015	%
1	Travaux préparatoires	1'134'876.-	9.8
2	Bâtiment	9'230'067.-	79.3
20	Excavation	-	0.0
21	Gros œuvre 1	812'231.-	7.0
22	Gros œuvre 2	1'568'067.-	13.5
23	Installations électriques	805'088.-	6.9
24	Chauffage, ventilation...	843'911.-	7.3
25	Installations sanitaires	596'233.-	5.1
26	Installations de transport	-	0.0
27	Aménagements intérieurs 1	1'402'939.-	12.1
28	Aménagements intérieurs 2	1'394'845.-	12.0
29	Honoraires	1'806'753.-	15.5
3	Equipements d'exploitation	710'177.-	6.1
4	Aménagements extérieurs	246'264.-	2.1
5	Frais secondaires	314'565.-	2.7
TOTAL CFC 1-5		11'635'949.-	100
6	Œuvres d'art	-	0.0
7	Appareils et équipements médicaux	-	0.0
8	Équipements et installations médicales	-	0.0
9	Ameublement et décoration	-	0.0
TOTAL CFC 1-9		11'635'949.-	100

DONNÉES QUANTITATIVES

PARCELLE			
Surface terrain (ST)	m ²		5'185
Surface bâtie (SB)	m ²		1'309
BÂTIMENT			
Surface de plancher (SP)	m ²		4'619
Surface utile de plancher (SUP)	m ²		1'958
Ratio SUP/SP			0.42
Volume selon SIA 116	m ³		15'367
Volume selon SIA 416	m ³		14'430
Coût par m ² (SP)	CFC 2	CHF	1'998.28
	CFC 1-5	CHF	2'519.15
Coût par m ³ SIA 116	CFC 2	CHF	600.64
	CFC 1-5	CHF	757.20
Coût par m ³ SIA 416	CFC 2	CHF	639.64
	CFC 1-5	CHF	806.37
Coût par lit (44) (hors CAT et travaux spéciaux)	CFC 1-5	CHF	264'453.39
Surface selon SOHO			
SBT (surface brute totale de plancher)	m ²		3'798
SBT par lit (pour l'ensemble des 44 lits)	m ²		86.32
SBH (surface brute totale de plancher d'hébergement)	m ²		1'784
SBH par lit (pour l'ensemble des 44 lits)	m ²		40.55

Coordination

Diane de Pourtalès architecte
epfl-sia, Lausanne

Graphisme

Nicolas Besson, Lausanne

Photos

Michel Bonvin, Sion

Impression

Artgraphic Cavin SA, Grandson



CONSTRUCTION

ELÉMENT	DESRIPTIF
Toiture	Type : plate et pente Composition Plate : substrat 8cm, étanchéité bicouche 0.5cm, isolation PUR 14cm, étanchéité bicouche, chape de pente Pente : tuiles, lattage 4x3cm, contre-lattage 5x6cm, sous-couverture 3.5cm, lambrissage 2cm, isolation laine minérale 12cm entre chevrons + 6cm sous chevrons, OSB 1.5cm scotché
Planchers	Composition : mixte / poutraison bois / acier hourdis et béton armé
Façades	Type : mur porteur intérieur, isolation périphérique - épaisseur variable Composition : crépi 0.5cm, 20cm isolation laine de roche, porteur intérieur existant Baies espaces communs : fenêtres bois-métal, triple vitrage, ouvrant à la française, store extérieur en toile Baies chambres : porte-fenêtres bois-métal + balcon niv.+2 / niv. +3, rideaux niv.+1, fenêtres bois-métal, triple vitrage, ouvrant à la française et rideaux
Murs et cloisons intérieurs	Murs porteurs : existant, composition mixte, pierre de taille, brique TC et béton armé - (épaisseur variable) Cloisons : cloison légère placo-plâtre 10cm posé sur dalle
Revêtements (sol/mur/plafond)	Séjours étages : parquet chêne/peinture à la chaux/ isolation phonique crépi Couloirs : parquet chêne/peinture à la chaux + boiserie/isolation phonique crépi Chambres : parquet chêne/peinture à la chaux/faux-plafond plâtre SDB : carrelage/carrelage/faux-plafond plâtre Locaux de services : parquet chêne/peinture à la chaux + carrelage/ faux-plafond plâtre SAM/caféteria : parquet chêne/peinture à la chaux + boiserie/faux-plafond perforé plâtre Bureaux : parquet chêne/peinture à la chaux/faux-plafond plâtre Cuisine : carrelage/carrelage/faux-plafond métallique Buanderie : carrelage/carrelage/faux-plafond plâtre
Menuiseries, cuisines	Portes : cadres + panneaux portes en bois peint Menuiserie intérieure : faces en panneaux stratifiés Cuisinettes : stratifié Mains-courantes : rondes en bois
Salles de bains	Configuration : cabinet sanitaire (wc nuit) 1 par chambre/salle de bain commune Portes : rideau en bois roulant/porte coulissante Appareils sanitaires : lavabo + wc/lavabo + wc + douche + accessoires adaptés aux handicapés Tubs de douche : douche à l'italienne (sans seuil, intégré dans la chape)

INTERVENANTS

Maître de l'ouvrage : Association du centre intercommunal de santé L'Oasis - Moudon (ACISO)
Financement : ACISO et l'Etat de Vaud
Adresse : Avenue de Bussy 6, 1510 Moudon
Type d'intervention : Transformation
Certification/distinction : Minergie VD -2165
Architecte : atelier niv-o sa architectes
DT : atelier niv-o sa architectes
Ingénieur GC : CFA Crisinel & Favez et associés ing. conseils SA
Ingénieur CV : BESM SA
Ingénieur S : BESM SA
Ingénieur E : Louis Richard SA
Coloriste : Claude Augsburgger
Graphiste : flying Koenig
Commission de construction : P.-A. Nicod (président), S. Elbourne Rebet, N. Gijsbers, M. Chenevard, G. Guignard, S. Joray
Architecte-Chef de projets SSP : Raoul Christe
Procédure : Concours à 1 degré, procédure ouverte
Concours : 2001
Réalisation : 2010-2012