



État de Vaud, Département de la santé et de l'action sociale / Direction générale de la cohésion sociale (DGCS)

Graphisme

Atelier Valentier

Photos

Delphine Burtin, Thomas Jantscher, Christophe Widerski

Impression

Cavin arts graphiques



La Coudraie & Les Hêtres — Aubonne

Fondation Perceval

Réalisé avec le soutien financier de l'Etat de Vaud

COÛTS DE L'OPÉRATION

CFC	Libellé	Décompte (au 31.08.2021)	%
1	Travaux préparatoires	259'061.-	3.8%
2	Bâtiment	5'569'785.-	82.4%
	20 Excavation	465'053.-	6.9%
	21 Gros œuvre 1	1'101'383.-	16.3%
	22 Gros œuvre 2	471'217.-	7.0%
	23 Installations électriques	320'197.-	4.7%
	24 Chauffage, ventilation...	408'345.-	6.0%
	25 Installations sanitaires	457'603.-	6.8%
	26 Installations de transport	36'695.-	0.5%
	27 Aménagements intérieurs 1	735'048.-	10.9%
	28 Aménagements intérieurs 2	234'976.-	3.5%
	29 Honoraires	1'339'268.-	19.8%
4	Aménagements extérieurs	263'228.-	3.9%
5	Frais secondaires	449'165.-	6.6%
	TOTAL CFC 1-5	6'541'239.-	96.8%
9	Ameublement et décoration	216'021.-	3.2%
	TOTAL CFC 1-9	6'757'260.-	100.0%

DONNÉES QUANTITATIVES

PARCELLE			
Surface terrain (ST)		m²	5'491
Surface bâtie (SB)		m²	549
BÂTIMENT			
Surface de plancher (SP)		m²	1'312
Surface utile principale (SUP)		m²	721
Ratio (SUP/SP)			0.55
Volume selon SIA 116		m³	4'932
Volume selon SIA 416		m³	5'003
Coût par m² (SP)	CFC 2	CHF	4'245
	CFC 1-5	CHF	4'985
	CFC 1-9	CHF	5'150
Coût par m³ SIA 116	CFC 2	CHF	1'129
	CFC 1-9	CHF	1'370
Coût par m³ SIA 416	CFC 2	CHF	1'113
	CFC 1-9	CHF	1'351

CONSTRUCTION

ÉLÉMENT	DESCRIPTIF
Toiture	Type: charpente en bois, couverture en plaques de fibres-ciment Composition: Plaques de fibres- ciment plane de grand format, modulaires ou sur mesure, lattage en bois 27 mm, contre-lattage 60 mm, sous-couverture fibre de bois 120 mm, panneau de stabilisation OSB
Planchers	Composition: Revêtement de sol 10 mm, chape Ciment 70 mm, isolation bruit impact 40 mm, dalle bois lamellé-collé 280 mm (240 mm pour Hêtres), plafond plâtre sur étrier amortisseur 25 mm
Façades	Type: bois Composition: lambris vertical 20 mm, lambourrage horizontal 40 mm, lambourrage vertical 40 mm, fibre de bois 100 mm, structure bois lamellé-collé (80/240 ep.62,5), isolation fibre de verre 240 mm, panneau de stabilisation OSB 15 mm, vide technique isolé 80 mm, revêtement intérieur plâtre 25 mm
Cloisons intérieures	Cloison porteuse: Fermacell 12,5 mm, carelet phonique Samvaz 160 mm, isolation fibre de verre 100 mm, fermacell 12,5 mm, finition: peinture satinée Cloison non-porteuse: Plaques de plâtre 12,5 mm, plaques de plâtre 12,5 mm, isolant ép. 80 mm, plaques de plâtre 12,5 mm, plaques de plâtre 12,5 mm, finition: peinture satinée
Menuiserie	Fenêtre bois-métal: Intérieur en bois épicéa massif, extérieur système bois-métal type 4B fenêtre NF1 Portes intérieures: Portes en bois sur cadre bloc en bois
Revêtement	SOLS Séjours, chambres, couloirs, vestiaires: Chape ciment avec traitement de surface polie et cirée Locaux sanitaires: Céramique collée sur chape Cuisine (Coudraie I): Céramique collée sur chape Sous-sol: Chape ciment polie Terrasse extérieure: Pavés CreaBeton

INTERVENANTS

Maître d'ouvrage: Fondation Perceval
Financement: Fondation Perceval et État de Vaud
Principaux donateurs: Fondation Alfred & Eugénie Baur, Fondation ASSURA, Loterie Romande, Fondation Hoffmann, Fondation Lord Michelham of Hellingly
Adresse: Rue de Trévelin 57, 1170 Aubonne
Type d'intervention: Démolition du bâtiment existant et construction de deux bâtiments à usage de foyer d'hébergement
Certification / distinction: Minergie-P-ECO
Architecte: FWG Architects SÀRL
Ingénieur civil: BOSS & ASSOCIÉS INGÉNIEURS CONSEILS SA
Ingénieur bois & expert prévention incendie: CAMBIUM INGÉNIERIE SA
Ingénieur CV: BESM SA
Ingénieur sanitaire: SCHUMACHER & ASSOCIÉ SARL
Ingénieur physique du bâtiment: WEIMANNÉNERGIES SA
Ingénieur électricité: BETELEC SA
Ingénieur géotechnicien: DE CERENVILLE GÉOTECHNIQUE SA
Ingénieur acousticien: AER SÀRL
Géomètre: ORCEF SA
Commission de construction: Michael Motz, Elisabeth Koliqi, Jan Sierens, Heide Byrde, Christian May
Architectes-Conseils DGCS: Christian May
Procédure: Concours d'architecture. MEP Procédure sélective
Concours: 2016
Réalisation: Mars 2019 - mars 2021





PRÉSENTATION PROJET

Le projet est composé de 2 bâtiments distincts ; « La Coudraie », qui est un lieu d'hébergement transitoire offrant une formation à la vie autonome pour des jeunes adultes en situation de handicap, « Les Hêtres » constitué de 6 studios et d'espaces communautaires permettant aux bénéficiaires l'apprentissage et le maintien de l'autonomie dans le quotidien d'un logement individuel.

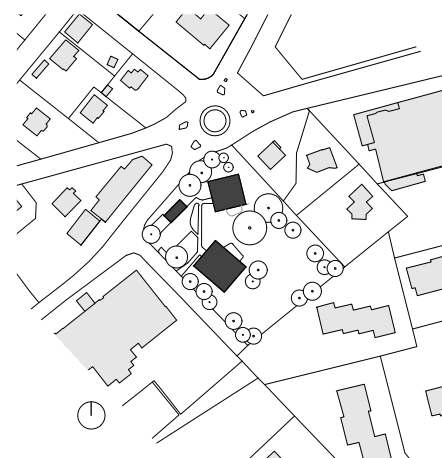
Situé à proximité de l'hôpital d'Aubonne, le projet cherche à ménager la plus grande partie possible du site pour préserver les espaces végétalisés et arborés. Pour ce faire, les 2 bâtiments ont été positionnés en partie haute du site.

La nature du programme, qui allie des espaces où l'autonomie des jeunes adultes est souhaitée, avec des espaces où « l'être-ensemble » est aussi poursuivi, s'est traduite à travers la création de deux terrasses en vis-à-vis. Ces espaces extérieurs forment un point de reliance pour l'ensemble des résidents.

Une attention particulière est accordée à l'espace de la chambre, ou du studio. L'ambition est de proposer aux résidents un espace de vie très confortable et intime, bénéficiant de vues cadrées sur le jardin et sur l'horizon.

Le deuxième enjeu réside dans la définition d'espaces communs, pensés de manière à mettre en rapport ces jeunes entre eux et avec les équipes éducatives de l'établissement. Au niveau des étages, les espaces de circulations sont pensés de manière à être des « fenêtres » sur le paysage.

Une construction légère « ossature bois » permet de réaliser un environnement sain, écologique, avec des ressources locales. Les ouvrages bois ont été préparés en préfabrication puis assemblés sur site dans un délai très court, ce qui a favorisé la limitation des coûts, des nuisances et de la durée de chantier. Un concept Minergie-P-ECO permet d'assurer une faible consommation énergétique pour l'ensemble des deux bâtiments.



Plan de situation 1/4000

PROGRAMME DU PROJET

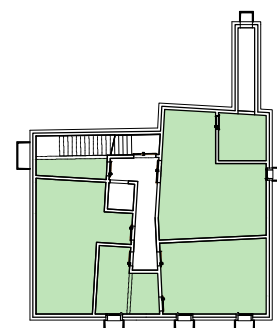
LA COUDRAIE

- 9 Chambres individuelles
- 1 Chambre veilleur de nuit (chambre et salle d'eau)
- 6 Salles d'eau
- Séjour/salle à manger
- Cuisine commune
- Économat
- 2 Bureaux socio-éducatif
- Salle de loisirs et formation
- Buanderie lingerie/repassage
- Buanderie lavage/séchage
- Vestiaire
- Vestiaires femmes/hommes
- Dépôt résidents
- Réduit
- Terrasse

LES HÊTRES

- 6 Studios (chambre et salle d'eau)
- Séjour/salle à manger
- Buanderie
- Vestiaire
- Économat
- Réduit
- Terrasse

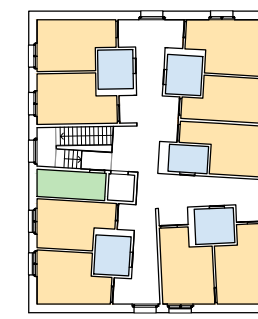
Bâtiment de la Coudraie
1/500



Sous-sol



Rez-de-chaussée

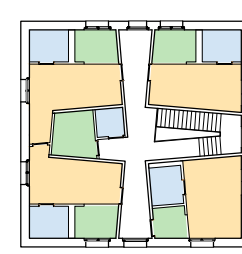


Étage

Bâtiment Les Hêtres
1/500



Rez-de-chaussée



Étage

Espaces résidents

- Chambres
- Salles de bain

Espaces collectifs

- Salons, salles à manger, locaux formation et administration

Espaces de service

- Cuisines, buanderies, techniques

Coupe + Élévation
1/500



Coupe
1/500



Schéma studio
1/200

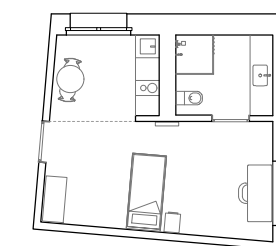


Schéma chambres
1/200

