



État de Vaud, Département de la santé et de l'action sociale / Direction générale de la cohésion sociale (DGCS)  
**Graphisme**  
 Atelier Valenthier  
**Photos**  
 Adrien Barakat  
**Impression**  
 Afiro



# AFIRO — Ecublens

Ateliers et siège social  
 Réalisé avec le soutien financier de l'Etat de Vaud

## COÛTS DE L'OPÉRATION

CFC	Libellé	Décompte (au 03.03.2022)	
1	Travaux préparatoires	1'655'212.-	8.6%
2	Bâtiment	14'541'532.-	75.4%
	20 Excavations	742'705	3.8%
	21 Gros œuvre 1	3'999'033	20.7%
	22 Gros œuvre 2	294'834	1.5%
	23 Installations électriques	1'097'634	5.7%
	24 Chauffage, ventilation	1'231'856	6.4%
	25 Installations sanitaires	644'707	3.3%
	26 Installations de transport	302'461	1.6%
	27 Aménagements intérieurs 1	1'463'545	7.6%
	28 Aménagements intérieurs 2	980'244	5.1%
	29 Honoraires	3'784'510	19.6%
4	Aménagements extérieurs	313'415	1.6%
5	Frais secondaires	921'003	4.8%
	<b>TOTAL CFC 1-5</b>	<b>17'431'162</b>	<b>90.3%</b>
8	Équipements d'exploitation spécifiques	1'505'420	8.0%
9	Ameublement	362'000	2.0%
	<b>TOTAL CFC 1-9</b>	<b>19'298'582</b>	<b>100%</b>

## DONNÉES QUANTITATIVES

PARCELLE			
Surface terrain (ST)		m <sup>2</sup>	5'130
Surface bâtie (SB)		m <sup>2</sup>	1'606
BÂTIMENT			
Surface de plancher (SP)		m <sup>2</sup>	7'277
Surface utile principale (SUP)		m <sup>2</sup>	3'983
Ratio (SUP/SP)		%	54.73
Volume selon SIA 116		m <sup>3</sup>	30'144
Volume selon SIA 416		m <sup>3</sup>	27'340
Coût par m <sup>2</sup> (SP)	CFC 2	CHF	1'998
	CFC 1-5	CHF	2'395
	CFC 1-9	CHF	2'652
Coût par m <sup>3</sup> SIA 116	CFC 2	CHF	482
	CFC 1-9	CHF	640
Coût par m <sup>3</sup> SIA 416	CFC 2	CHF	532
	CFC 1-9	CHF	706

## CONSTRUCTION

ÉLÉMENT	DESCRIPTIF
<b>Toiture</b>	Type: Toiture plate Composition: Béton 30 cm, isolation PIR Alu 160 mm, étanchéité, couche drainante, substrat ou gravier
<b>Structure</b>	Composition: Piliers/ dalles, murs BA anti-sismique
<b>Planchers</b>	Composition: Béton armé 30 cm, isolation phonique 4 cm, chape flottante, sauf S01 dalle brute
<b>Façades</b>	Type: Ventilée Composition: Caisson bois isolé, bardage métallique alu type SP18 thermolaqué Vitrages: Fenêtres PVC métal
<b>Murs et cloisons intérieurs</b>	Murs porteurs: Béton armé Cloisons: Placo-plâtre isolé, épaisseur 100 à 150 mm Mains-courantes: Inox Portes: Portes en bois peint d'usine, inox Cuisine professionnelle: inox
<b>Revêtements</b>	SOLS Ateliers, vestiaires, couloirs, etc: Résine Bureaux: Linoléum Locaux sanitaires: Carrelages Cuisine: Carrelages Garage: Peinture 2 composants Terrasse extérieure: Dalles ciment

## INTERVENANTS

Maitre d'ouvrage: Afiro Association
Financement: Afiro Association et État de Vaud
Principaux donateurs: Loterie Romande, Fondation Ernst Göhner, Fondation Pierre Mercier, Fondation UBS pour le domaine sociale et la formation, Vaudoise Assurances, Apco Technologie SA, Fondation W. & Grand d'Hauteville, Fondation Philanthropique Famille Sandoz, Fondation NAK_Humanitas, Fondation du Centre Patronal
Adresse: Ch. Champ-Colomb 10, 1023 Ecublens
Type d'intervention: Démolition du bâtiment et construction d'un nouveau bâtiment
Certification/distinction: Minergie-P-ECO Équivalent
Architecte: Aubert Architectes SA, Lausanne
Planification et direction des travaux: HRS Real Estate SA, St-Sulpice
Ingénieur GC: Willi Ingénieurs SA, Renens
Ingénieur CV: Ave SA, Vevey
Ingénieur S: H. Schumacher ingénieurs conseils SA, Savigny
Ingénieur E: Ave SA, Vevey
Ingénieur Façade: BCS SA, Romanel-sur-Morges
Ingénieur géotechnique: Karakas & Français SA, Lausanne
Physique du bâtiment: Ave SA, Vevey
Géomètre: BBHN SA, Morges
Éclairagiste: Ave SA, Vevey
Acousticien: D'Silence acoustique SA, Lausanne
Sécurité: Ignis Salutem SA, St-Légier
Cuisiniste: Ginox SA, Chailly-Montreux
Graphiste/Signalétique: Afiro, Ecublens
Commission de construction
Pour Afiro: Rinaldo Costantini, Xavier Rossel, Ludovic Merkli, Claude Penseyres (Ing conseil)
Pour HRS: Philippe Longchamp (Directeur adjoint), Claude Bonnabry (Chef de Projets)
Architectes-Conseils DGCS: M. Konstantinos Dell'Olivo
Procédure: Appel d'offres en procédure ouverte pour les travaux de construction en entreprise totale
Concours: 2018
Réalisation: octobre 2019- été 2021





## PRÉSENTATION PROJET

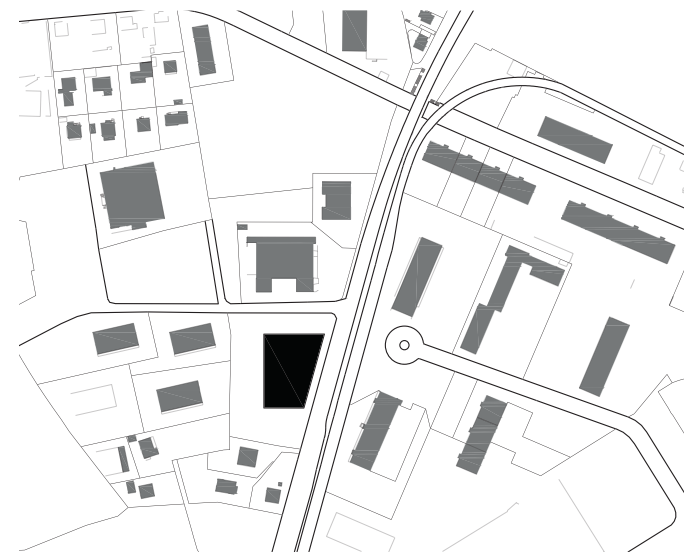
Réalisé sur la Commune d'Ecublens, le nouveau site, le plus grand établissement d'Afiro, remplace l'actuel bâtiment devenu obsolète. Le projet a pour objectif de diversifier et redimensionner les activités de l'association afin de permettre de répondre aux demandes croissantes et de rapatrier certains ateliers jusqu'ici situés sur d'autres sites.

Le bâtiment abrite désormais la direction et divers ateliers adaptés sur 5 niveaux : mécanique, multiservice, buanderie, boulangerie et conditionnement, ainsi qu'une cuisine professionnelle et un tea-room ouvert au public.

Les aménagements intérieurs ont été pensés pour concilier les exigences spécifiques, les aspects pratiques et rationnels propres aux bâtiments industriels, nécessaires pour garantir le confort de l'environnement de travail, tout en tenant compte de la sensibilité de ses utilisateurs. À l'extérieur, le bâtiment est bordé d'espaces arborés et pourvu d'une terrasse cafétéria, agrémentée d'un jardin privatif.

L'expression du bâtiment repose sur l'étude approfondie des façades, comprenant de généreuses baies vitrées qui marquent les zones destinées au public ainsi que la zone de détente. Les grandes fenêtres, au calepinage régulier, dessinent la zone administrative et la zone de production. Avec son caractère industriel, une tôle ondulée perforée enveloppe l'entier du bâtiment de manière cohérente et fonctionnelle.

Conçu pour être énergétiquement efficace, le bâtiment a été développé dans le respect du label MINERGIE P-ECO qui porte une attention toute particulière au choix des matériaux utilisés (matériaux renouvelables). Aux impératifs de confort et de rendement énergétique, s'ajoutent les exigences d'une construction saine et écologique. Prévu pour une longue durée de vie, il sera, de plus, possible de le déconstruire sans grand impact sur l'environnement.



Plan de situation 1/5000

## PROGRAMME DU PROJET

### ATELIERS

- 1 atelier Mécanique
- 1 atelier imprimerie/multi-service
- 1 buanderie professionnelle
- 1 atelier intégration et transition
- 1 atelier administratif
- 1 cuisine professionnelle
- 1 atelier boulangerie
- 1 atelier de conditionnement
- 9 bureaux maîtres sociaux professionnels

### ESPACES PROFESSIONNELS

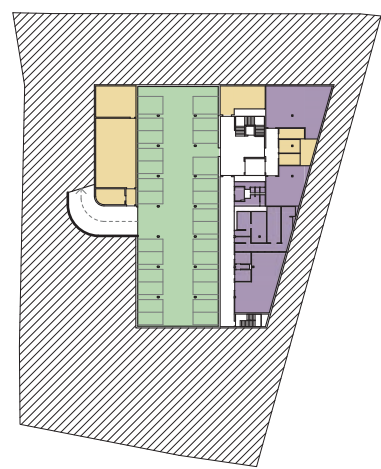
- 1 réception
- 12 bureaux administratifs
- 1 salle de conférence
- Vestiaires - sanitaires
- Infirmierie

### ESPACE COLLECTIF

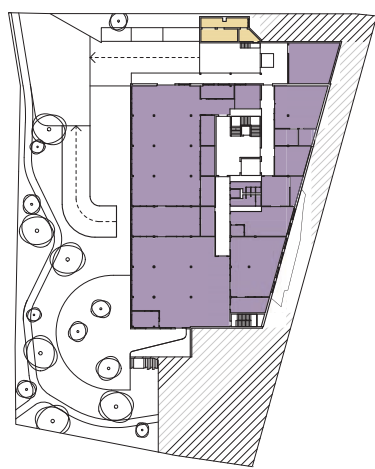
- 1 tea-room public
- 1 cafétéria
- 1 terrasse
- 1 jardin ouvert aux habitants du quartier
- 1 showroom

### ESPACES TECHNIQUES

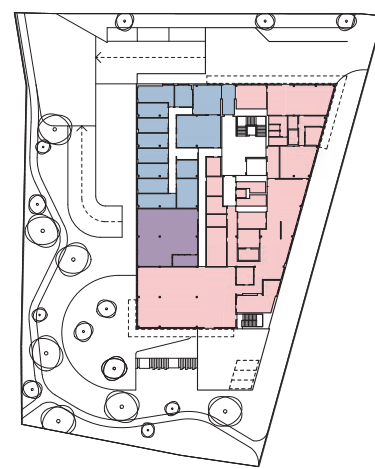
- Zone de livraison
- Espace de stockage
- Garage enterré 27 places



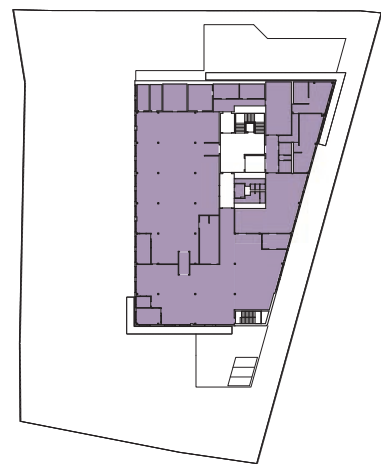
2° sous-sol  
1/1500



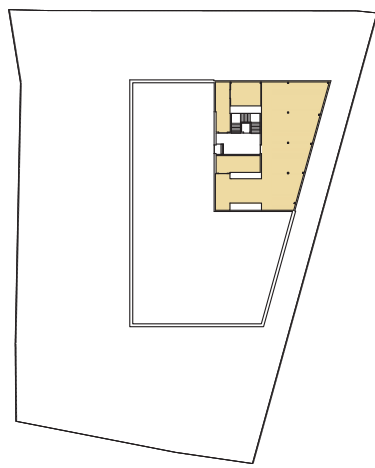
1° sous-sol  
1/1500



Rez-de-chaussée  
1/1500



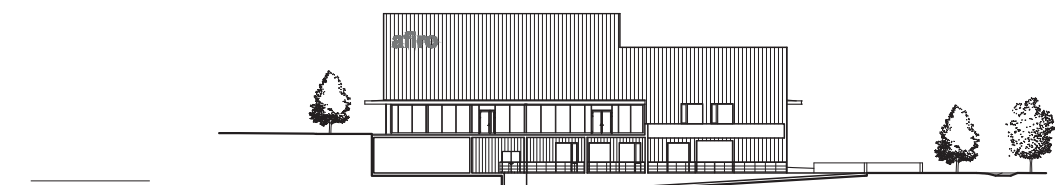
1° étage  
1/1500



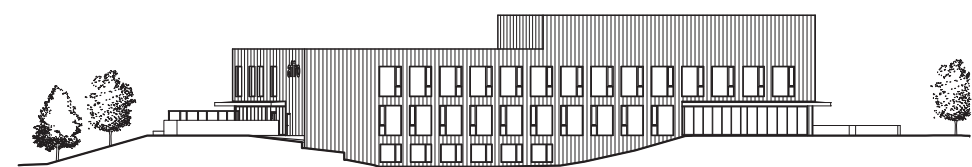
2° étage  
1/1500

### LÉGENDE

- Locaux techniques
- Parking
- Ateliers
  - 1° sous-sol: Mécanique, Multiservice, Buanderie
  - Rez-de-chaussée: Intégration, Boulangerie, Conditionnement
  - 1° étage: Administration
  - Showroom, Tea-room, Cuisine, Réfectoire



Élévation Nord  
1/750



Élévation Est  
1/750



Coupe  
1/750