



État de Vaud, Département de la santé
et de l'action sociale / Direction générale
de la cohésion sociale (DGCS)

Graphisme
Atelier Valenthier

Photos
Reto Duriet
James Lee

Impression
Cavin arts graphiques



Le Foyer – Lausanne

Association Le Foyer

Réalisé avec le soutien financier de l'Etat de Vaud

COÛTS DE L'OPÉRATION

CFC	Libellé	Décompte (au 06.08.2024)	%
0	Terrain	14'146.-	0.02%
1	Travaux préparatoires	2'672'389.-	4.17%
2	Bâtiment	53'474'979.-	83.37%
	20 Excavations	1'521'647.-	2.37%
	21 Gros œuvre 1	13'185'854.-	20.55%
	22 Gros œuvre 2	3'386'917.-	5.28%
	23 Installations électriques	4'829'731.-	7.53%
	24 Chauffage, ventilation	3'785'286.-	5.90%
	25 Installations sanitaires	2'909'127.-	4.53%
	26 Installations de transport	407'065.-	0.63%
	27 Aménagements intérieurs 1	6'657'674.-	10.38%
	28 Aménagements intérieurs 2	3'807'141.-	5.93%
	29 Honoraires	12'984'534.-	20.24%
3	Équipements d'exploitation	1'452'338.-	2.26%
4	Aménagements extérieurs	2'110'392.-	3.29%
5	Frais secondaires	3'352'657.-	5.23%
	TOTAL CFC 1-5	63'062'754.-	98.32%
9	Ameublement	1'063'479.-	1.66%
	TOTAL CFC 1-9	64'140'379.-	100.0%

DONNÉES QUANTITATIVES

PARCELLE			
Surface terrain (ST)		m ²	14'765
Surface bâtie (SB)		m ²	4'412
BÂTIMENT			
Surface de plancher (SP)		m ²	14'772
Surface utile principale (SUP)		m ²	7'628
Ratio (SUP/SP)			0.52
Volume selon SIA 416	SIA 416	m ³	55'708
Coût par m ² (SP)	CFC 2	CHF	3'620
	CFC 1-5	CHF	4'269
	CFC 1-9	CHF	4'342
Coût par m ³ SIA 416	CFC 2	CHF	959
	CFC 1-9	CHF	1'151

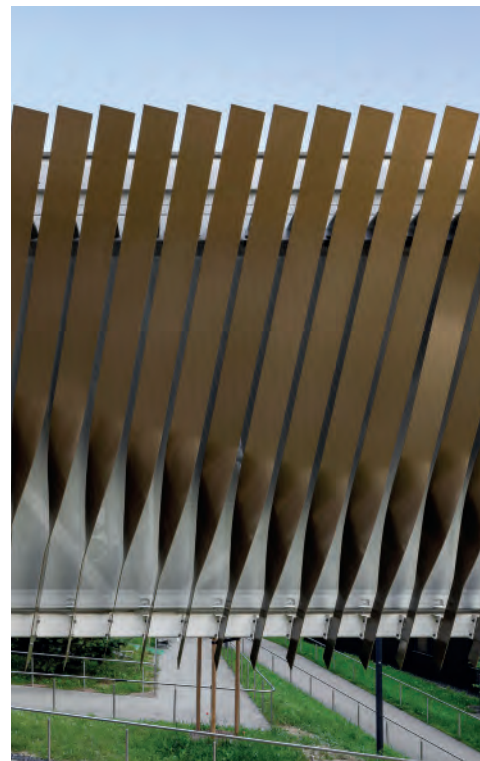
CONSTRUCTION

ÉLÉMENT	DESCRIPTIF
Toiture	Composition toiture inclinée: panneaux photovoltaïques sur supports, étanchéité en deux couches, isolation de pente type EPS 20 cm, pare-vapeur, tôle SP59 6 cm, charpente métallique WEA 43.5 cm Composition toiture plate: substrat pour végétation extensive 12 cm, couche de protection, étanchéité en deux couches, isolation de pente type EPS 20 cm, pare-vapeur, dalle BA 28 cm
Planchers	Composition: chape poncée 11 cm/chape ciment 9 cm avec parquet, carrelage, feutre aiguilleté ou PVC 2 cm, avec chauffage au sol et free-cooling, isolation 4 cm, dalle BA 28 cm
Façades	Façade ventilée métallique: revêtement en tôle aluminium éloxée plate ou ondulée perforée, double sous-construction/lamme d'air 4 cm, stamisol, isolation laine de verre 24 cm, mur BA 20-25 cm, lissage plâtre 1 cm Façade béton préfabriqué: revêtement en béton préfabriqué 10 cm, lamme d'air 2 cm, , isolation laine de verre 20 cm, mur BA 20-25 cm, lissage plâtre 1 cm Fenêtres: fenêtre triple vitrage, bois-alu éloxé colinal, embrasures aluminium éloxé
Murs et cloisons intérieurs	Murs porteurs: BA 20-25 cm Cloisons: cloisons légères en plaques de plâtre 10/15 cm ou cloisons en carreaux d'alba
Revêtements	Circulations, séjours, chambres bureaux, pièces polyvalentes 1 ^{er} et 2 ^e étage: parquet chêne vernis Circulations rez-inférieur, rez-supérieur attique, restaurant, accueil, salle polyvalente: chape poncée, faux-plafond plâtre SDB résidents et SDB communes, locaux nettoyage, dépôts, vestiaires: carrelage Ateliers: PVC Administration: feutre aiguilleté, faux-plafond plâtre Cuisine prof.: carrelage, faux-plafond aluminium
Menuiseries	Portes: cadres bois massif, panneaux bois, peints Menuiserie, armoires: faces stratifié, int. mélaminé Garde-corps: acier peinture IGP
Salles de bains	Configuration: individuelle et communes Portes: coulissantes Appareils: adaptés SIA 500, douches à l'italienne

INTERVENANTS

Maître d'ouvrage: Association Le Foyer
Financement: Association Le Foyer et Etat de Vaud
Principaux donateurs: Fondation Médicinaux, Loterie Romande, Fondation Emouna, Madame Gertrud Alice Bienz, Fondation Jacqueline de Cérenville, Fondation W. et E. Grand d'Hauteville, Fondation Marie-Loise Burnat-Stelz, Fondation Nirmo, Fondation Simone et Daniel Gremaud, Monsieur Jean Moget, Madame Daisy Jeanne roux, Fondation Orion, Fondation Centre Patronal, Fondation Philanthropique NEXT, Madame Michèle De Preux
Adresse: Route d'Oron 90 · 1010 Lausanne
Type d'intervention: Phase 1: Rénovation et surélévation du bâtiment T contenant de petits ateliers. Construction de deux nouveaux bâtiments (C et D) regroupant 9 unités d'habitation. Phase 2: Démolition de trois bâtiments existants et construction du nouveau bâtiment A intégrant l'administration, les principaux ateliers, le restaurant et sa cuisine de production, une salle polyvalente et son foyer ainsi que 4 unités d'habitation.
Certification / distinction: Phase 1: Minergie ECO - Phase 2: Minergie-P-ECO
Architecte: Ferrari Architectes Lausanne SA, Lausanne
Ingénieur civil: Willi ingénieurs SA, Montreux
Ingénieur civil passerelle: Ingeni SA, Lausanne
Ingénieur CV: BG Ingénieurs conseils SA, Lausanne
Ingénieur S: BG Ingénieurs conseils SA, Lausanne
Ingénieur E: SRG Engineering SA, Le Mont-sur-Lausanne
Géotechnicien: Karakas & Français SA, Lausanne
Acousticien: AER SA, Lausanne
Physique du bâtiment: BG Ingénieurs conseils SA, Lausanne
Géomètre: Lehmann géomètre SA, Lausanne
Protection incendie: CR conseils Sàrl, Oron-la-ville
Cuisiniste: Ginox SA, Montreux
Commission de construction: Edouard Catella, Ghiskan Sakijha, Sandro De Lorenzi, Bernard Henguely, Marc Pannatier Jean-Baptiste Ferrari, Philippe Gaillard, Vincent Vouillamoz, Christian May
Architectes-conseils DGCS: Vincent Vouillamoz de 2011 à 2016, Christian May de 2016 à 2024
Procédure: Concours SIA 142
Concours: 2012
Réalisation: Phase 1 2014-2018, Phase 2 2018-2023





PRÉSENTATION PROJET

L'association Le Foyer accueille des enfants, adolescents et adultes avec des troubles du spectre de l'autisme (TSA) ainsi que des personnes malvoyantes intellectuellement handicapées. Lauréat du concours d'architecture SIA 142 organisé en 2012, le projet imaginé a été guidé par la volonté de redonner à la fondation son caractère domestique. Il s'agit de créer de réels lieux de vie, des « maisons » pour ces résidents permanents. La décomposition du projet en deux phases distinctes s'avère nécessaire pour maintenir le site en activité de façon continue et réduire l'impact des travaux sur les bénéficiaires.

Phase I : Le projet propose d'habiter le parc en y créant deux nouvelles maisons. Leur typologie est organisée autour d'un noyau central de services. Cette disposition permet de casser la linéarité des espaces de circulation et de dégager de généreux espaces de séjour aux prolongements extérieurs. La rénovation avec surélévation de deux étages du Bâtiment Thérapie a permis la création de petits ateliers et d'une unité de jour pour autistes. Durant toute la durée des travaux l'Association est restée ouverte.

Phase II : Une attention particulière est portée à la requalification des espaces extérieurs afin d'en améliorer leur appropriation. La création d'une nouvelle entrée principale sur rue clarifie l'ensemble du site et améliore fortement les circulations internes. La thématique des seuils et la notion de filtre sont travaillées afin de permettre des transitions subtiles entre les différents aménagements extérieurs. Le bâtiment principal accueille l'administration, les ateliers principaux, un restaurant, une salle polyvalente et 6 unités comprenant 4 microstructures pour des résidents avec TSA (30 résidents au total).

Deux liaisons permettent aux utilisateurs du site de circuler entre les bâtiments de façon protégée. La partie aérienne de ces ouvrages, la passerelle, est revêtue de lames torsadées et de toiles tendues perforées. Ces éléments affirment le caractère singulier de cet ouvrage au coeur du site et offrent une certaine perméabilité entre intérieur/extérieur.

Plan de situation 1/5000



PROGRAMME DU PROJET

HÉBERGEMENT

105 chambres individuelles en 13 unités de vie avec salles à manger/séjours et salles de bain thérapeutiques

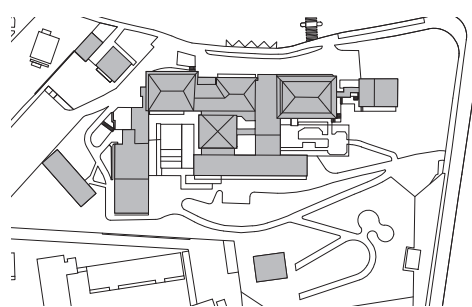
ESPACES COLLECTIFS

1 restaurant avec 110 places assises
1 cafétéria du personnel
Salle polyvalente avec 130 places assises
5 ateliers/salles d'activités

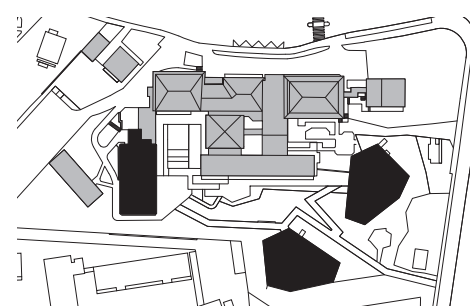
ESPACES PROFESSIONNELS

10 bureaux et 1 salle de réunion
1 cuisine de production
Buanderie
Vestiaires, nettoyage, dépôt

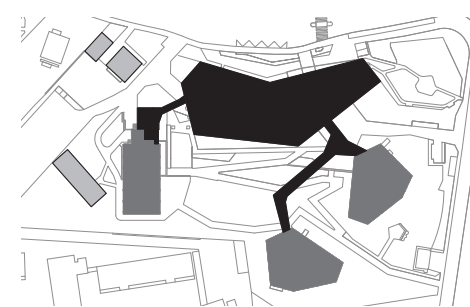
État existant 1/3000



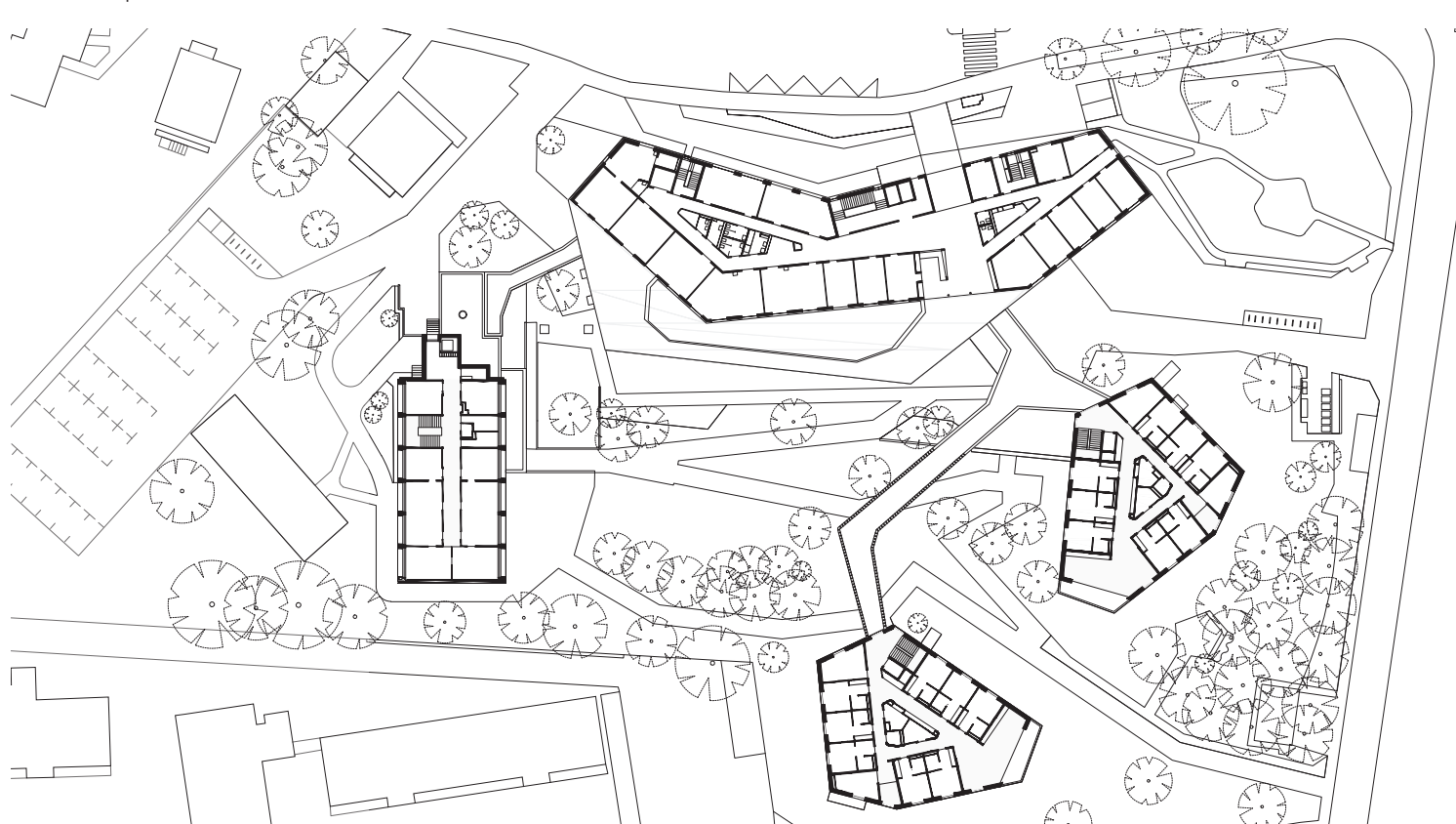
Première phase 1/3000



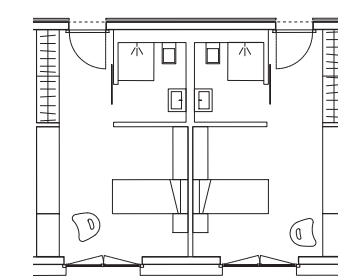
Deuxième phase 1/3000



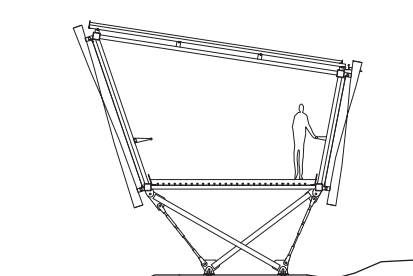
Plan du rez supérieur 1/1000



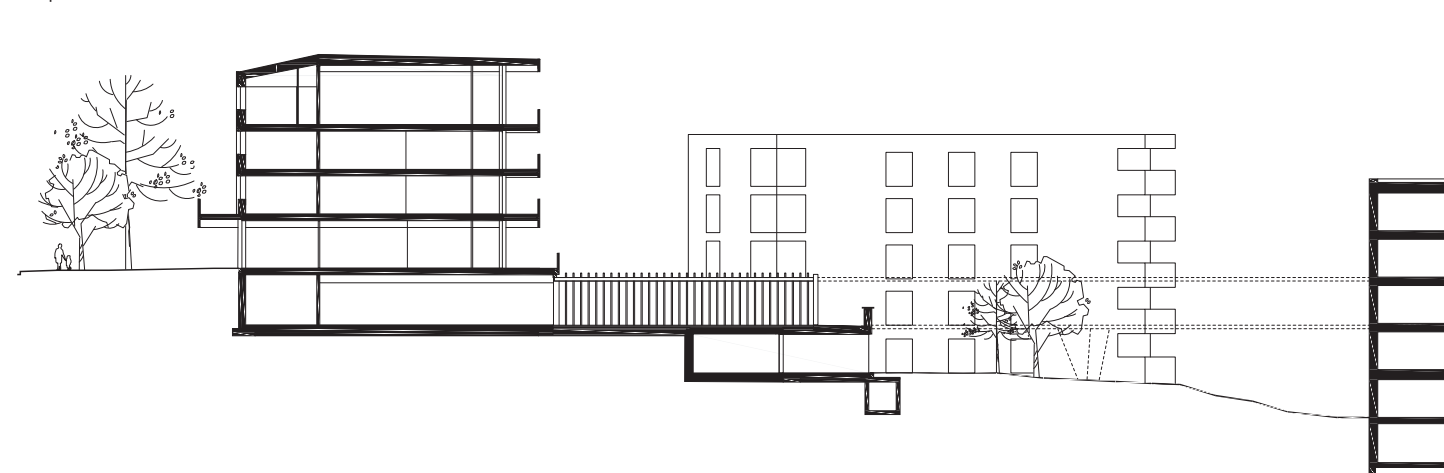
Chambres types 1/200



Coupe sur la passerelle de liaison 1/200



Coupe transversale 1/500



Élévation route d'Oron 1/500

