



État de Vaud, Département de la santé
et de l'action sociale / Direction générale
de la cohésion sociale (DGCS)

Graphisme
Atelier Valenthier

Photos
Nicolas Sedlathek

Impression
Cavin-Baudat (Grandson)



Les Gentianes — Château-d'Œx

Fondation Pôle Santé du Pays-d'Enhaut

Réalisé avec le soutien financier de l'État de Vaud

COÛTS DE L'OPÉRATION

CFC	Libellé	Décompte (au 02.12.2024)	%
1	Travaux préparatoires	1'958'965.-	10.9%
2	Bâtiment	12'184'258.-	68.2%
	20 Excavation	354'828.-	2.0%
	21 Gros œuvre 1	3'202'524.-	17.9%
	22 Gros œuvre 2	758'301.-	4.2%
	23 Installations électriques	1'462'403.-	8.2%
	24 Chauffage, ventilation	873'155.-	4.9%
	25 Installations sanitaires	972'436.-	5.5%
	26 Installations de transport	150'144.-	0.9%
	27 Aménagements intérieurs 1	1'305'328.-	7.3%
	28 Aménagements intérieurs 2	954'319.-	5.3%
	29 Honoraires	2'150'820.-	12.0%
3	Équipements d'exploitation	509'174.-	2.8%
4	Aménagements extérieurs	722'343.-	4.0%
5	Frais secondaires	1'218'091.-	6.8%
	TOTAL CFC 1-5	16'592'831.-	92.7%
6	Prestation du maître d'ouvrage	188'455.-	1.1%
7	Appareils et équipements médicaux	109'485.-	0.6%
8	Équipements et installations médicales	279'128.-	1.6%
9	Ameublement et décoration	723'247.-	4.0%
	TOTAL CFC 0-9	17'893'146.-	100.0%

Non inclus dans les coûts ci-dessus :

- Hausses extraordinaires : 607'432

- Surfaces mutualisées avec l'hôpital à la charge du maître de l'ouvrage : 1'490'000

DONNÉES QUANTITATIVES

PARCELLE			
Surface terrain (ST)		m ²	3'650
Surface bâtie (SB)		m ²	1'247
BÂTIMENT			
Surface de plancher (SP)		m ²	3'735
Surface utile principale (SUP)		m ²	2'225
Ratio (SUP/SP)			0.60
Volume selon SIA 416		m ³	15'236
Coût par m ² (SP)	CFC 2	CHF	3'262
	CFC 1-5	CHF	4'443
	CFC 0-9	CHF	4'791
Coût par m ³ SIA 416	CFC 2	CHF	800
	CFC 0-9	CHF	1'174
Coût par lit	CFC 1-5	CHF	331'857
	CFC 2-5	CHF	292'677
	CFC 0-9	CHF	357'863
SURFACE SELON SOHO			
SBT (surface brute totale de plancher)		m ²	3'841
SBT par lit		m ²	76'8
SBT (surface brute totale de plancher d'hébergement)		m ²	2'147
SBH		m ²	42.9

CONSTRUCTION

ÉLÉMENT	DESCRIPTIF
Toiture	Type : en pente Composition : couverture en placage aluminium, sous-couche bitumineuse, voligeage 2.7 cm, espace de ventilation, lattage sapin 6/12 cm, sous-couverture, panneau rigide en fibre de bois 3.5 cm, isolation thermique en laine minérale entre chevrons 24 cm, pare-vapeur, lambourrage sapin 2.7 cm, panneau OSB 1.5 cm
Planchers	Composition : revêtement de sol, chape ciment 6.5 cm/7.5 cm, isolation phonique 4 cm, dalle béton armé 26 cm
Façades	Type : façade ventilée Composition : écailles en aluminium/thermolaqué bronze 20 x 20 cm, tôle nervurée SP20/154 2 cm, lame d'air, isolation en laine minérale 24 cm, mur porteur en béton armé 20 cm, enduit plâtre 1 cm.
Murs et cloisons intérieurs	Murs porteurs : béton armé 20 cm Cloisons : cloisons légères placo-plâtre 12.5 cm posées sur dalle.
Revêtements (sol/mur/plafond)	Séjours étages : linoléum/béton brut/béton brut Chambres : linoléum/voile de verre et peinture/gypsage SDB résidents : carrelage 5x5 cm/faïence 10x10 cm/gypsage Locaux de service : linoléum/voile de verre et peinture/gypsage Sanitaires : carrelage 5x5 cm/faïence 10x10 cm/gypsage SAM/caféteria : linoléum/béton brut et placage hêtre/faux-plafond plâtre Cuisine : résine polyuréthane/faïence/faux-plafond métallique Buanderie : carrelage 5x5 cm/faïence 10x10 cm/faux-plafond métallique
Menuiseries, cuisines	Portes : cadres bois peints, panneaux bois peints Menuiserie, armoires : placage bois, peinture Cuisinettes : stratifié Mains-courantes : rondes, bois
Salles de bains	Configuration : individuelles Portes : coulissantes Appareils : appareils standards, accessoires adaptés aux handicapés Tubs de douche : sans seuil, intégré dans la chape

INTERVENANTS

Maître d'ouvrage : Fondation Pôle Santé du Pays-d'Enhaut, Château-d'Œx
Financement : Fondation Pôle Santé du Pays-d'Enhaut et Etat de Vaud
Adresse : Route de l'Hôpital 38, 1660 Château-d'Œx
Type d'intervention : Nouvelle construction
Certification / distinction : Minergie-P-ECO / Label Bois Suisse (charpente)
Architecte : Bonnard+Woeffray, Monthey
Ingénieur GC : Willi Ingénieurs SA, Montreux
Ingénieur CVS : Tecnoservice Engineering SA, Fribourg
Ingénieur E : Betelec SA, Givisiez
Acousticien : bS Lucane Sàrl, Saxon
Ingénieur en protection incendie : CR Conseils Sàrl, Oron-la-Ville
Cuisiniste : ATI Concept SA, Puidoux
Études signalétique : Spirale Communication visuelle Sàrl, Monthey
Commission de construction : Pascale Castellani (présidente), Michèle Genillard, Armelle Joba, Eric Fatio, Jean-Claude Büchler
Architectes-conseils DGCS : Orlando Piña (2012-2018), Jean-Christophe Châtillon (2019-2024)
Procédure : Concours d'architecture à 1 degré en procédure ouverte
Concours : 2014
Réalisation : 2020-2023





PRÉSENTATION PROJET

Construit à 1'000 mètres d'altitude, l'EMS Les Gentianes « s'inspire » de la mise en oeuvre de la structure bâtie du coteau de l'Étambeau. Deux volumes distincts, adossés à la pente et légèrement décalés, créent une alternance de plein et de vide qui signale clairement l'entrée du bâtiment.

Grâce au traitement des toitures offrant une façade pignon sur l'aval, et à l'expression en « écailles » des façades évoquant le tavillonnage ainsi que leur couleur rappelant celle du bois, le nouveau bâtiment adopte une expression architecturale qui s'intègre au contexte du lieu.

L'EMS se développe sur 4 niveaux dont 3 hors terre.

Le rez-de-chaussée s'organise autour d'un accueil central qui relie à l'ouest, le salon, la salle à manger commune, la cuisine et à l'est, les lieux d'animation et les espaces professionnels dédiés aux collaborateurs. Les noyaux de distribution verticale sont idéalement situés de part et d'autre du hall et permettent d'atteindre chaque unité de vie de manière indépendante. Tous les espaces collectifs sont orientés plein sud et bénéficient d'une vue et d'un ensoleillement optimal.

Le 2^e et le 3^e étage sont dévolus aux espaces d'hébergement. Chaque corps de bâtiment abrite une unité de vie de 12 lits et une autre de 13 lits qui, regroupées, composent une unité d'accompagnement par étage. Les chambres sont orientées sur les quatre points cardinaux offrant ainsi des vues différenciées. Elles sont desservies par des corridors qui aboutissent sur de généreuses baies vitrées qui amènent de la lumière naturelle. Les espaces de circulation en boucle autour des noyaux de service permettent la déambulation des résidents. Les espaces semi-privés; séjour, salle à manger, tisanerie, local de soins, etc. sont situés à la juxtaposition des deux volumes. Ils rassemblent ainsi les deux unités de vie et favorisent les échanges entre les résidents.

Plan de situation 1/5000



PROGRAMME DU PROJET

HÉBERGEMENT

50 chambres avec salle de douche repartis en 2 unités de soins (une par étage)
Une salle-à-manger/séjour par unité de soins

ESPACES COLLECTIFS

Une salle-à-manger
Une salle de pause du personnel
Une salle polyvalente
Un local coiffeur/pédicure

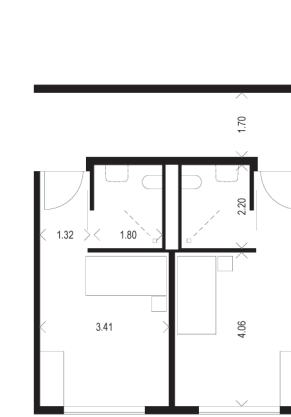
ESPACES PROFESSIONNELS

2 bureaux et une salle de réunion
Une cuisine de production
Une buanderie
Vestiaires, locaux de nettoyage et de dépôts

Plan étage type (1 et 2), 1/500



Schéma chambre, 1/200



Plan rez-de-chaussée, 1/500



Coupe



ESPACES PRIVÉS / SEMI-PRIVÉS

- Communs
- Privés
- Services, personnel

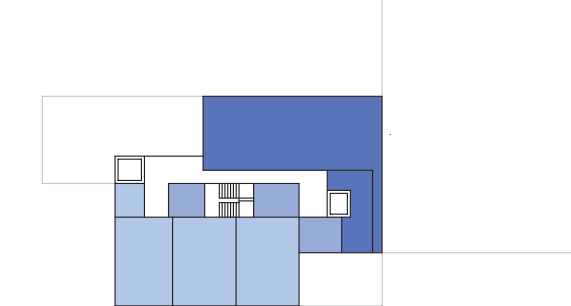
ESPACES PROFESSIONNELS

- Dépôts résidents
- Personnel
- Techniques

ESPACES COLLECTIFS

- Communs
- Séjour, animation
- Services

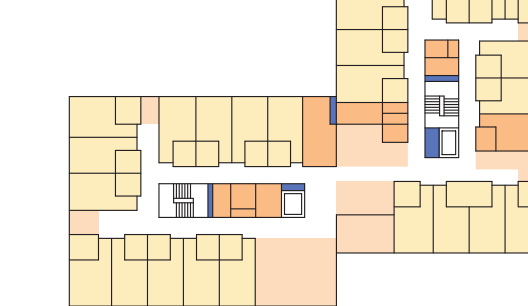
Sous-sol



Façade



Étage type (1 et 2)



Rez-de-chaussée

