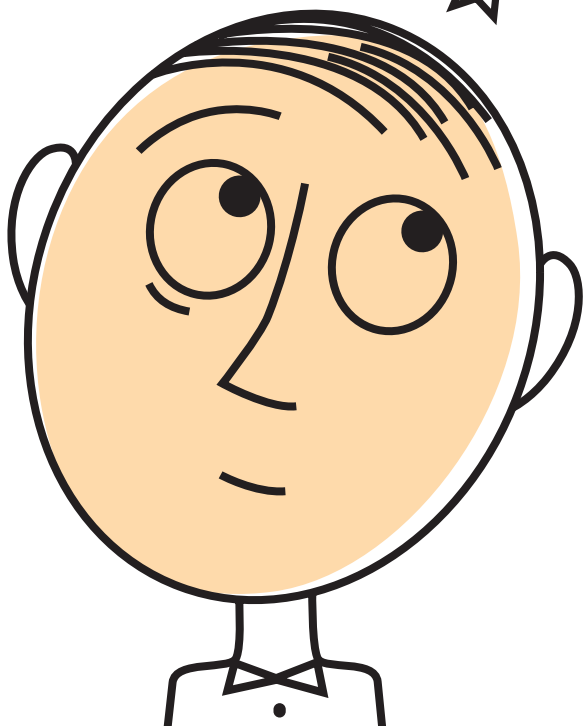


# CONSULTATION PSYCHOLOGIQUE POUR PROCHES AIDANTS CPA

Mon conjoint perd la tête!  
... et ça m'inquiète.



# Maladie d'Alzheimer? Troubles de la mémoire? La CPA, un service gratuit destiné aux proches!

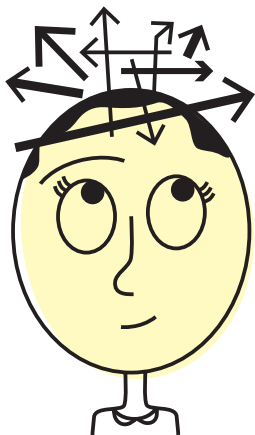
De nombreux proches offrent de l'aide à un membre de leur entourage atteint dans sa santé ou son autonomie. Ces proches aidants peuvent être exposés à des risques comme l'épuisement et l'isolement.

La CPA apporte un soutien et un accompagnement psychologique aux proches de personnes souffrant de troubles de la mémoire, d'une maladie d'Alzheimer ou forme apparentée.

Les consultations de la CPA vous proposent un temps de réflexion et d'écoute. Elles sont assurées par des psychologues spécialistes qui collaborent avec des partenaires des réseaux de soins (Centres de la mémoire, médecins traitants, intervenants à domicile, soignants en EMS, etc.).

Plus d'informations sur: [www.ud.ch/proches-aidants](http://www.ud.ch/proches-aidants)

## Ma mère perd le nord! ... et moi j'aimerais pouvoir l'aider.



*« Avec l'âge, ma mère n'arrive plus à accomplir les tâches du quotidien, mais elle veut continuer à vivre dans son appartement. Je lui rends visite et cherche à l'aider, mais ce stress s'ajoute à ma vie de famille et à mon travail. Cette situation me fatigue énormément, je commence à perdre pied. »*

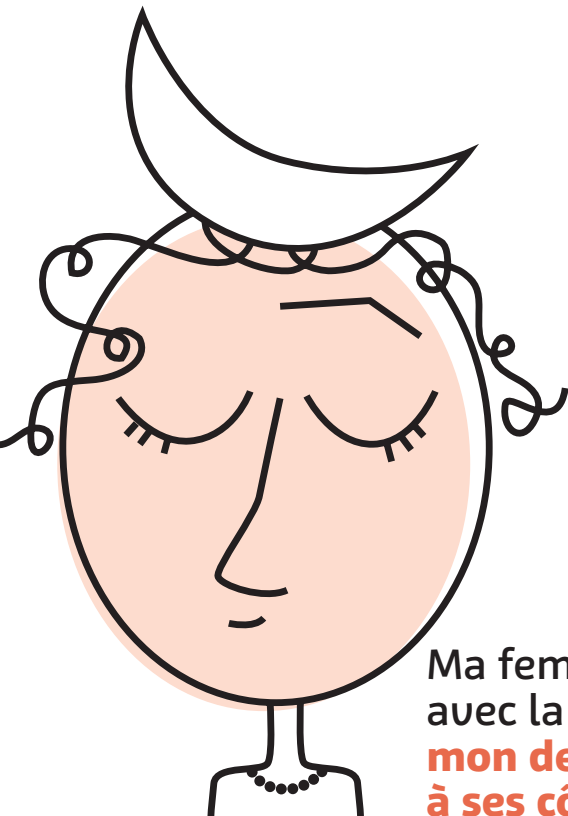
➔ **La CPA vous propose des entretiens individuels. Nous cherchons avec vous des solutions à votre situation particulière, pour vous permettre d'accompagner votre proche dans les meilleures conditions possibles, sans vous épuiser et sans vous négliger.**

## Mon mari a la mémoire qui flanche! ... et je n'ai plus de temps pour moi.

*« Cela fait trois ans déjà que mon mari est tombé malade. Sa santé se dégrade de jour en jour et je me retrouve seule pour prendre en charge tous les aspects de notre vie. Je ne vois plus mes amies et ne parviens plus à mener mes activités. Cette situation m'isole toujours plus. »*

➔ **La CPA vous apporte un soutien psychologique, adapté à vos besoins. Exprimer ses craintes, sa colère ou ses angoisses face à une situation pénible est indispensable pour ne pas craquer. Nous vous offrons une écoute attentive et sans jugement. Nous vous aidons à vous préserver tout en restant aux côtés de votre proche.**



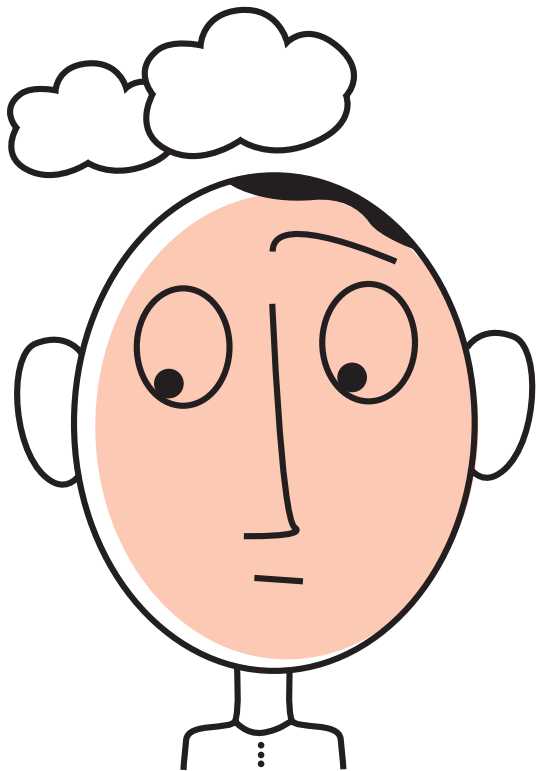


Ma femme n'a plus pied  
avec la réalité ... **et c'est  
mon devoir de rester  
à ses côtés.**

*«Ma femme souffre de la maladie d'Alzheimer,  
mais ne l'admet pas. Elle refuse d'être aidée,  
mais les choses deviennent de plus en plus  
difficiles. Cette situation me bouleverse  
et nous nous disputons souvent à ce sujet.  
Je ne sais plus quoi faire.»*

➔ **Avec la maladie, la relation de couple  
évolue et il devient parfois difficile de  
reconnaître son conjoint.**

**La CPA vous accompagne et vous aide à  
comprendre ce qui vous bouleverse  
et à trouver ainsi les clefs qui permettront  
d'améliorer les conditions de vie de la  
personne malade comme du proche aidant.**



## Notre grand-père oublie! ... et nous sommes désespérés.

*« Notre grand-père a des pertes de mémoire et semble de plus en plus perdu. Nous n'osons pas lui en parler directement. Le reste de la famille fait semblant de ne rien remarquer. Nous ne savons pas à qui nous adresser pour poser nos questions et lui venir en aide. »*

**→ La CPA vous propose des séances individuelles ou à plusieurs. Elle vous aide à renouer les liens au sein de la famille et à comprendre les ressentis de chacun, pour y voir plus clair et apaiser la situation.**

# Prenez contact avec nous

## **LAUSANNE**

**Consultation psychologique pour les proches aidants (CPA)**  
**c/o Centre Ambulatoire de Psychiatrie de l'Age Avancé (CAPAA)**  
Chemin de Mont-Paisible 16 – 1011 Lausanne

*Permanence téléphonique*

du lu au ve de 8h à 12h et de 14h à 17h **021 314 01 65**

**cpa-supaa.centre@chuv.ch**

**www.reseau-sante-region-lausanne.ch**

---

## **EST VAUDOIS (VEVEY)**

**Consultation psychologique pour les proches aidants (CPA)**  
**c/o Centre Mémoire de l'Est Vaudois (CMEV)**

Rue des Moulins 11 – 1800 Vevey

*Permanence téléphonique*

lu - me - je de 8h30 à 12h et de 13h30 à 17h

ma et ve de 8h30 à 12h **021 965 72 65**

**cpa@rshl.ch**

**www.reseau-sante-haut-leman.ch**

---

## **LA CÔTE (ROLLE)**

**Consultation psychologique pour les proches aidants (CPA)**  
**c/o Centre Mémoire de La Côte**

Route de la Vallée 11 – 1180 Rolle

*Permanence téléphonique*

du lu au je de 8h à 17h **021 821 42 20**

**cpa@ehc.ud.ch**

**www.reseau-sante-lacote.ch**

---

## **NORD VAUDOIS ET BROYE (MONTAGNY-CHAMARD)**

**Consultation psychologique pour les proches aidants (CPA)**  
**Réseau Santé Nord Broye**

En Chamard 55 A, Case postale 221 – 1440 Montagny-Chamard

*Permanence téléphonique*

du lu au ve de 8h à 12h et de 13h30 à 17h **024 424 11 00**

**cpa@rsnb.ch**

**www.reseau-sante-nord-broye.ch**