

# Adaptation du PAC Littoral Parc

Information publique du 21 février 2024



# Déroulement de la soirée



- Mot de bienvenu de M. José-Manuel Fernandez, syndic d'Etoy
- Présentation du projet d'adaptation du PAC Littoral Parc
- Questions et réponses
- Verre de l'amitié offert par la commune d'Etoy

The background features a map with a teal overlay. A large orange square is positioned on the left side of the slide. A horizontal line with a dashed pattern in white and green extends from the left edge of the slide, passing through the orange square. The word "Introduction" is written in white text to the right of the orange square.

# Introduction

# Littoral Parc, c'est....

Un site d'activités d'importance cantonale s'étendant sur 4 communes, avec un important potentiel de développement

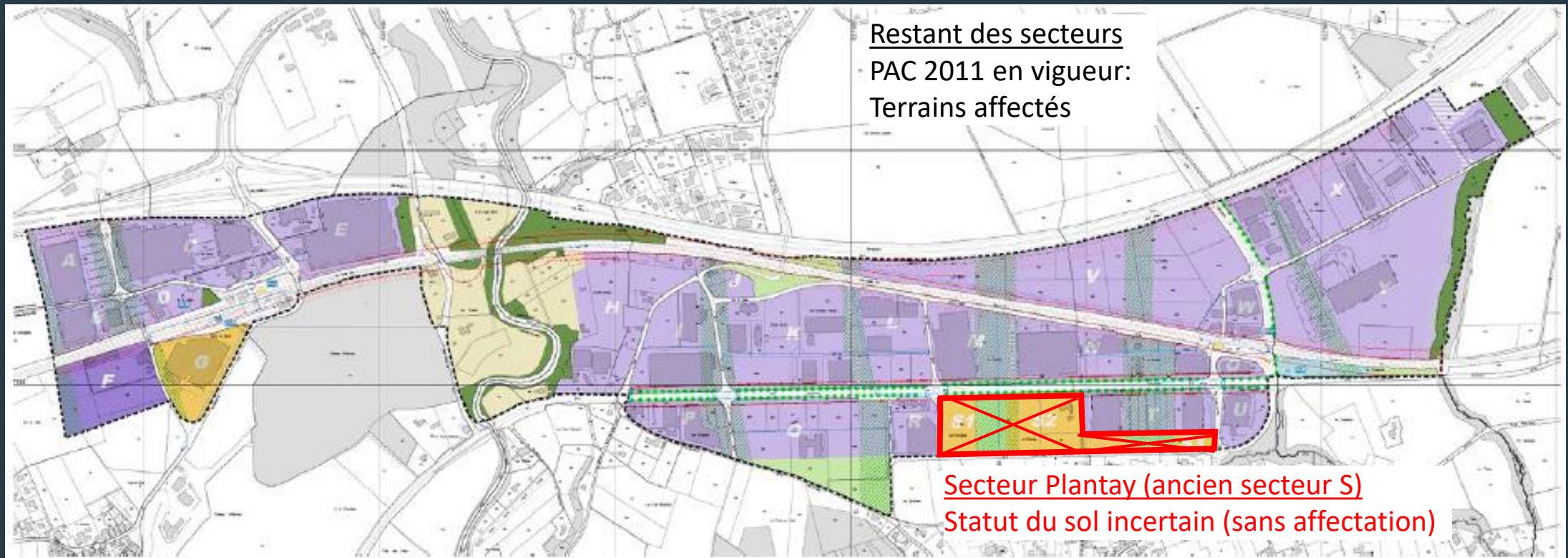


Constats : des commerces et des embouteillages aux heures de pointe...

Mais aussi :  
diverses autres activités,  
quelques milliers d'emplois, 2 gares CFF...

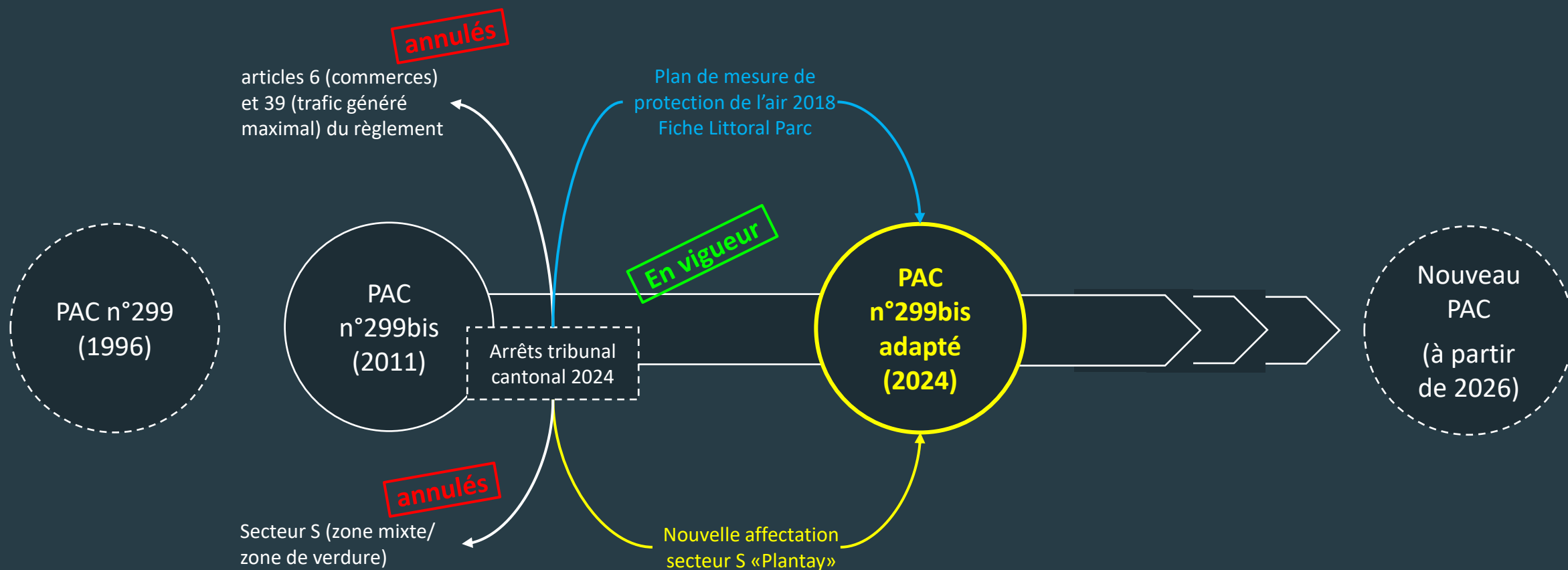


# Situation actuelle d'affectation du sol



PAC n° 299 bis Littoral Parc du 10 novembre 2011

# Situation de planification



# Enjeux cantonaux

---



Ensemble du PAC:

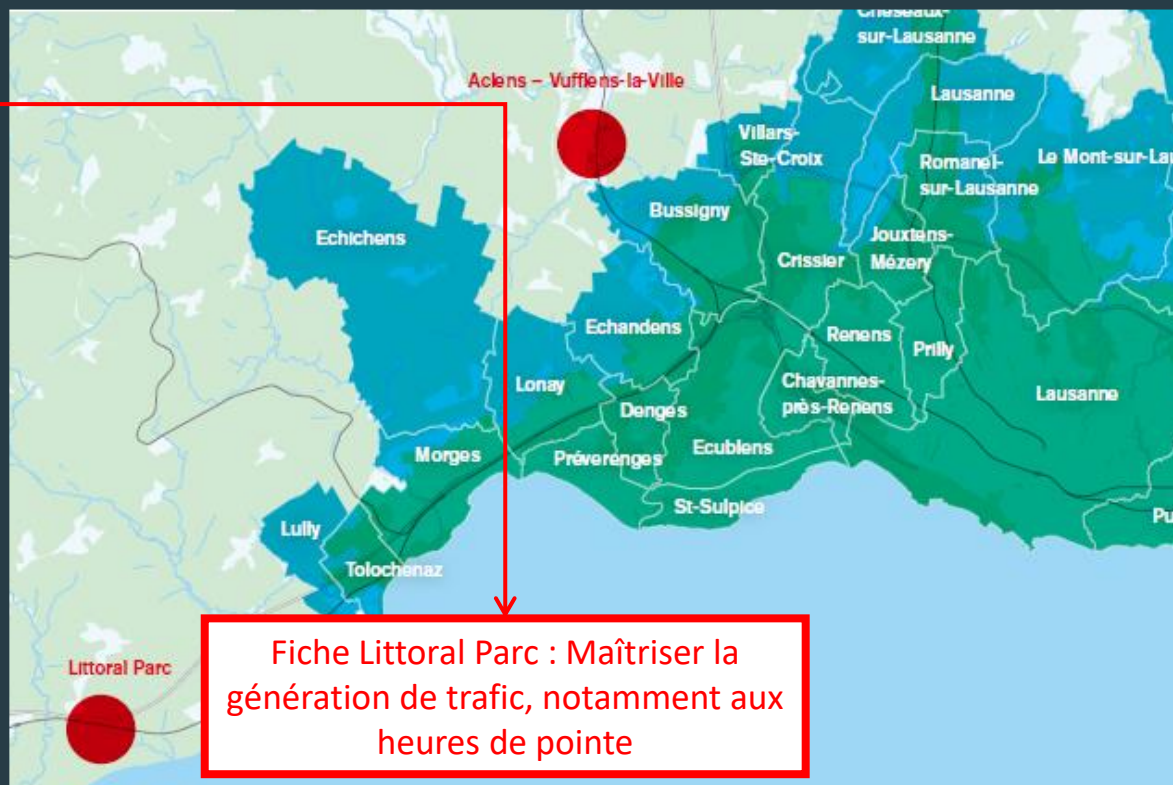
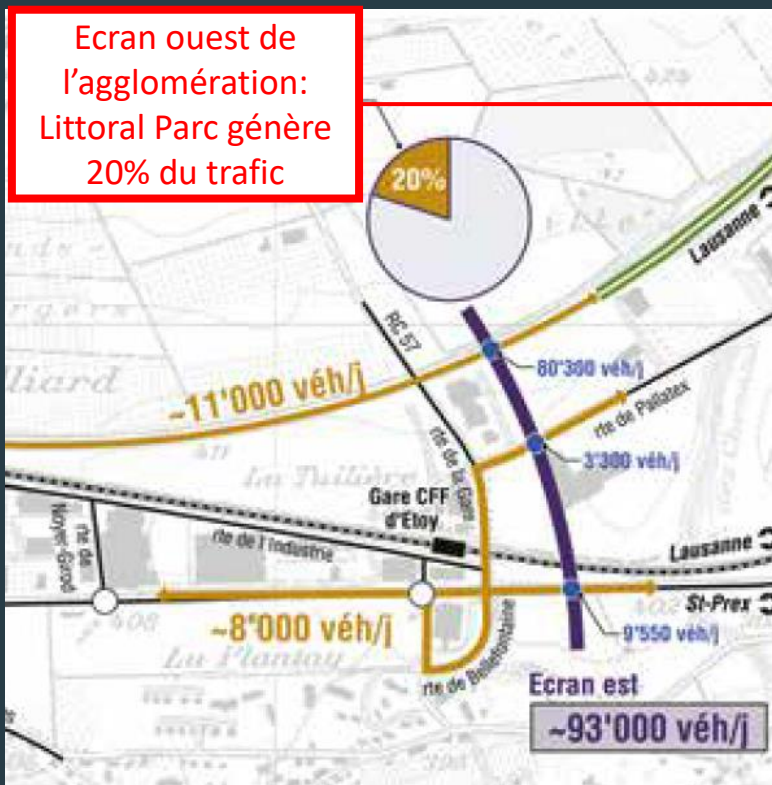
Mettre en œuvre le plan de mesure de protection de l'air 2018 de l'agglomération Lausanne-Morges (fiche «Littoral Parc»)



Nouvelle affectation du secteur S «Plantay» :

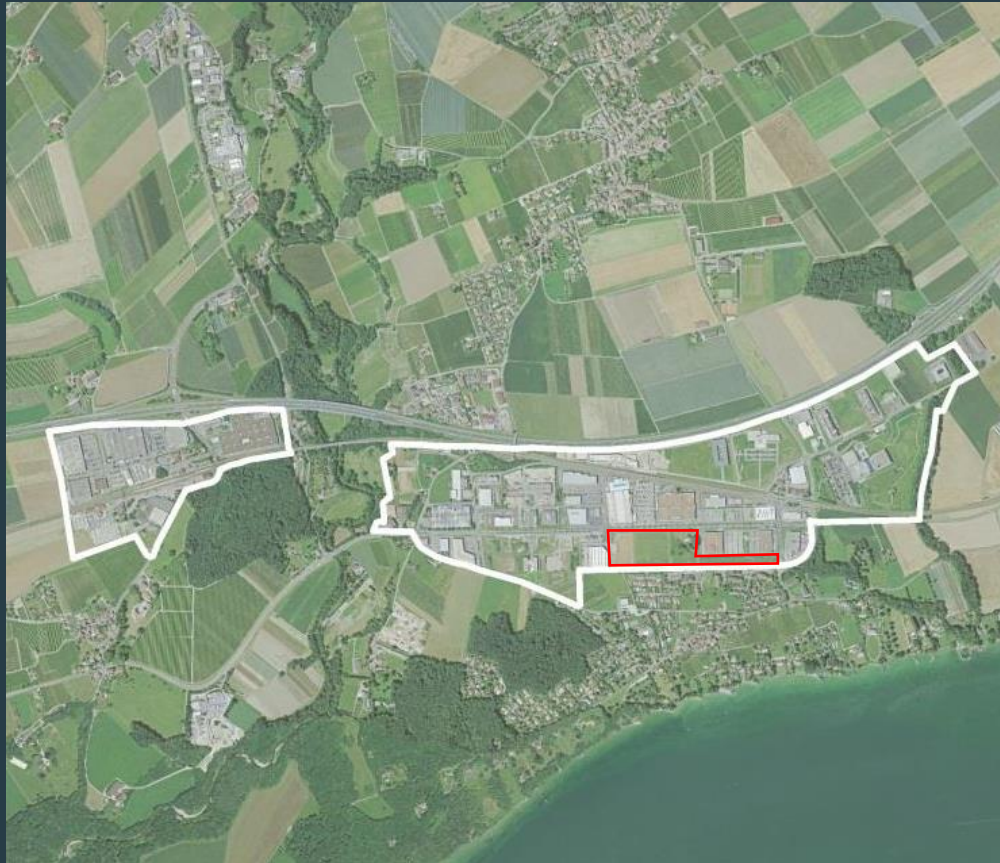
Mettre à disposition des locaux pour l'industrie et l'artisanat dans le site stratégique de développement d'activités «Littoral Parc»

# Mise en œuvre du plan de mesure de protection de l'air 2018





# Site stratégique de développement d'activités (SSDA Littoral Parc)




## Potentiels de développement

### Littoral Parc

- 20 ha de réserves en zone d'activités
- 1'300 emplois supplémentaires

### Secteur S

- 4.7 ha de réserves à affecter
- Jusqu'à 300 emplois potentiels

The background features a map with a teal overlay. A large orange square is positioned on the left side of the slide, partially overlapping a dark teal horizontal bar. A decorative horizontal line with a green and white dashed pattern is visible on the left side, extending from the edge of the slide towards the orange square. The text is centered within the dark teal bar.

# Présentation du projet d'adaptation du PAC n°299 bis Littoral Parc

# Présentation de l'adaptation du PAC 299bis - sommaire



1. Mesures de maîtrise de la génération de trafic
2. Nouvelle affectation du secteur S (secteur «Plantay»)
3. Conclusions et perspectives

# Objectifs de l'adaptation du plan d'affectation cantonal (PAC)



Arrêts du tribunal cantonal de 2014

PM Opair Lausanne-Morges  
Fiche «Littoral Parc» (2018)



PAC Littoral Parc

## Objectif 1

Diminuer la pollution de l'air par la maîtrise de la génération de trafic

Secteur «Plantay»

## Objectif 2

Redéfinir l'affectation du secteur « Plantay » (ancien «secteur S») : analyse urbanistique plus fine





1

# Mesures de maîtrise de la génération de trafic – protection de l'air

# Plan de mesure de protection de l'air Lausanne-Morges



## Constat (agglomération Lausanne – Morges)

- Valeurs limites d'immissions dépassées
- Source principale: trafic (50% - 60%)



## Objectifs généraux

- Respecter les valeurs limites (exigence légale !)
- Réduire les impacts sur la santé publique

# Situation du Littoral Parc



# Résumé des mesures de maîtrise de la génération de trafic

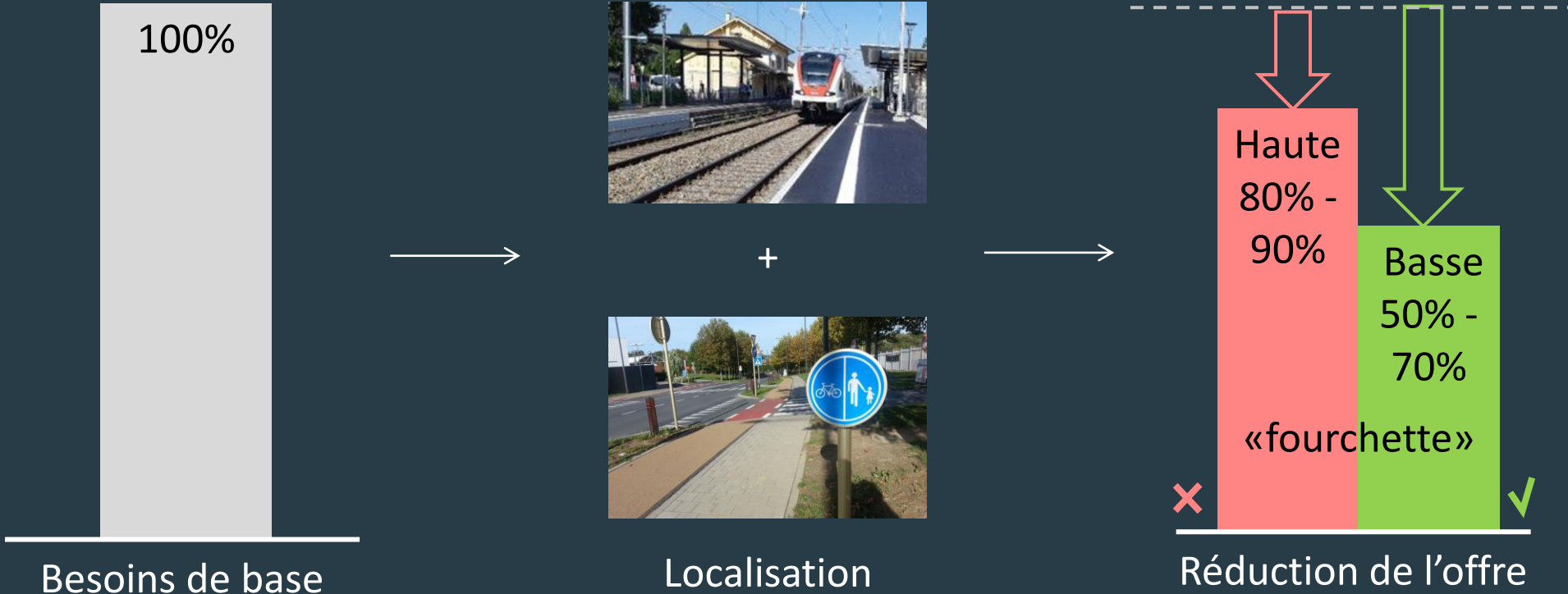


## PAC n° 299 bis Littoral Parc adapté:

1. Stationnement : application de la «fourchette» basse de la norme VSS
2. Obligation plan de mobilité de site et plan de mobilité d'entreprises
3. Interdiction de nouvelles surfaces commerciales



# 1. Application de la «fourchette» basse de la norme VSS



## 2. Obligation de plans de mobilité d'entreprises



Vélos en libre-service



Bus navette

Plan de mobilité de site (en cours depuis début 2021)



Plateforme covoiturage



Gestion parking centralisée ...

cadre

Plan de mobilité d'entreprises (> 50 employé.e.s)



Contributions abos



Gestion parking

....

### 3. Interdiction de nouvelles surfaces commerciales



Nouvelles surfaces commerciales interdites



Droits à bâtir de la parcelle

Droits à bâtir transférés

Agrandissements dans les limites des droits à bâtir restants



Transferts interdits



Changement du type de commerce à forte fréquentation (> 2500m<sup>2</sup>) interdit



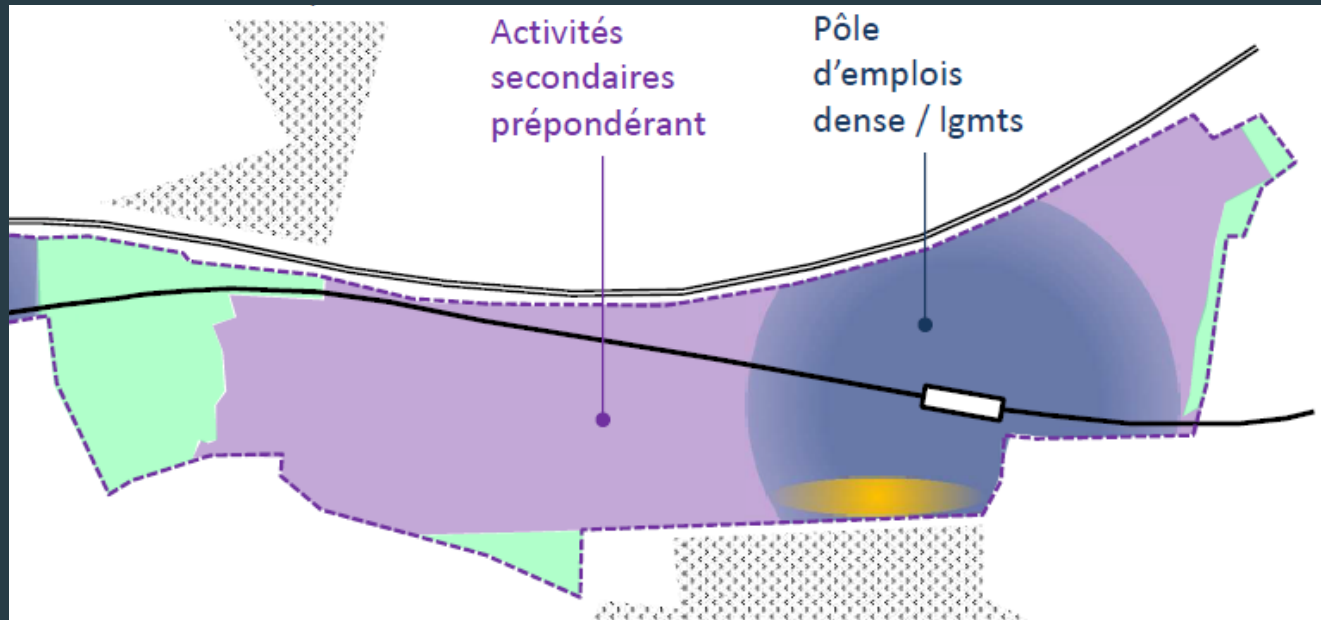


2

## Nouvelle affectation du secteur Plantay

# Objectifs de développement

## Objectifs cantonaux et communaux (Etoy)



- Créer une «localité à densifier» autour de la gare d'Etoy
- Maintenir un potentiel d'accueil d'habitants dans le secteur Plantay
- Réserver les principaux potentiels de développement aux activités industrielles et artisanales

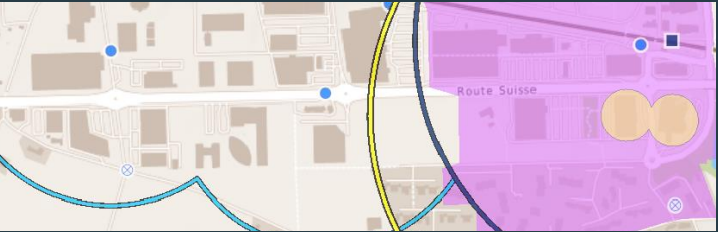
Document de travail - visions du développement

# Etudes menées

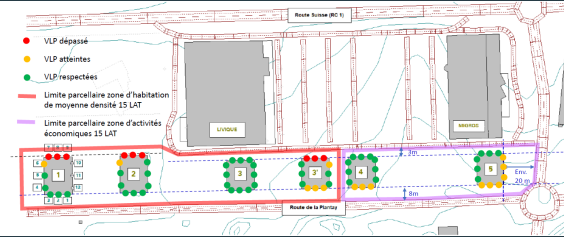
Etudes-test affectations - densités



Etude de localité à densifier



Etude bruit



# Contraintes



Route Suisse

Rte de la  
Chenalette

Rte de la  
Plantay

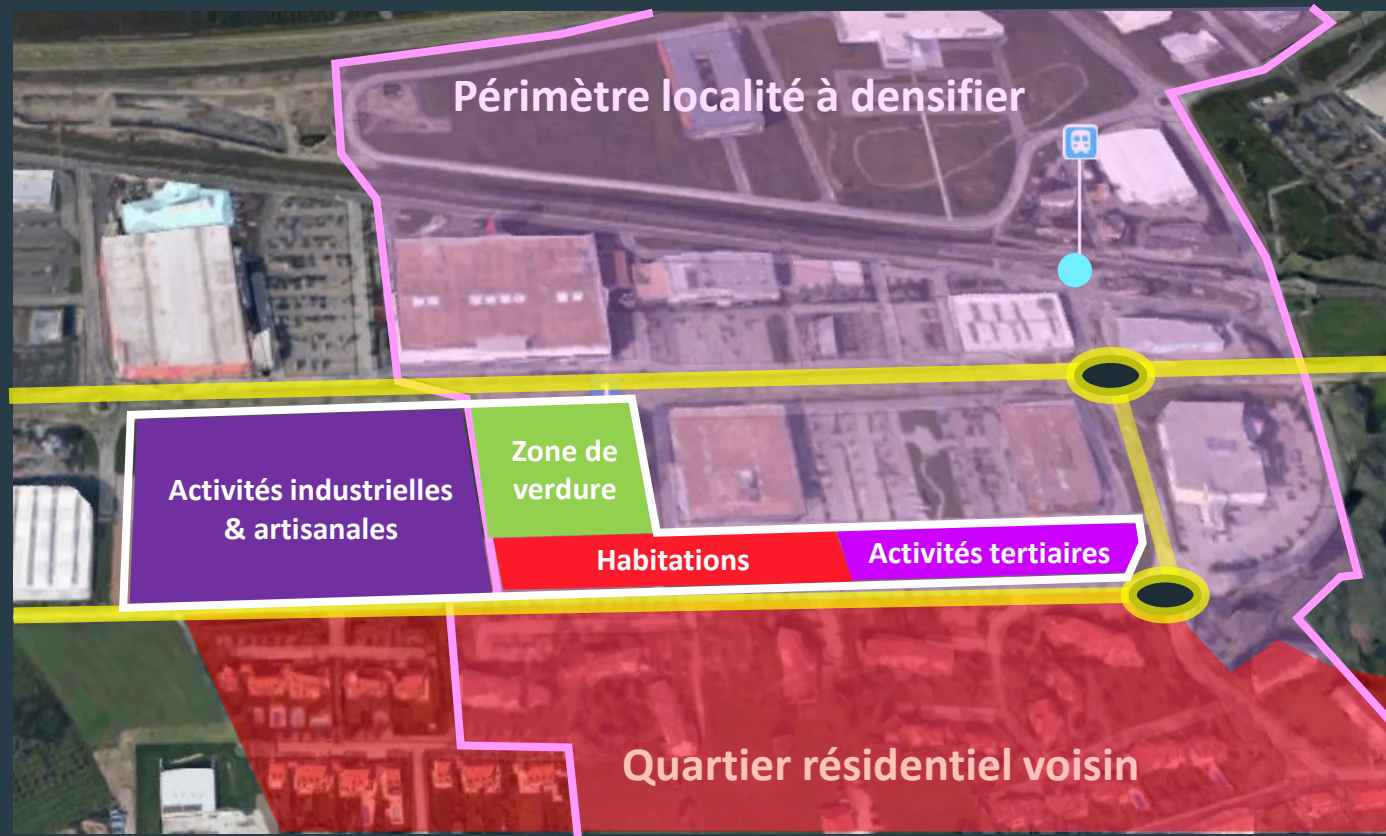


# Organisation territoriale



Image illustrative

Ferme inhabitée existante



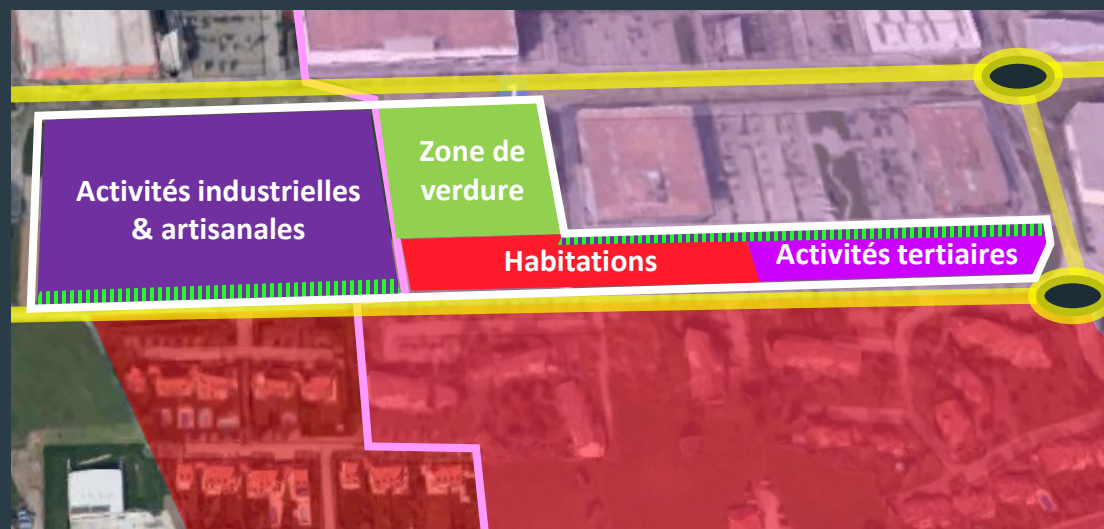
Images illustratives





# Aires de transition

Aire de transition



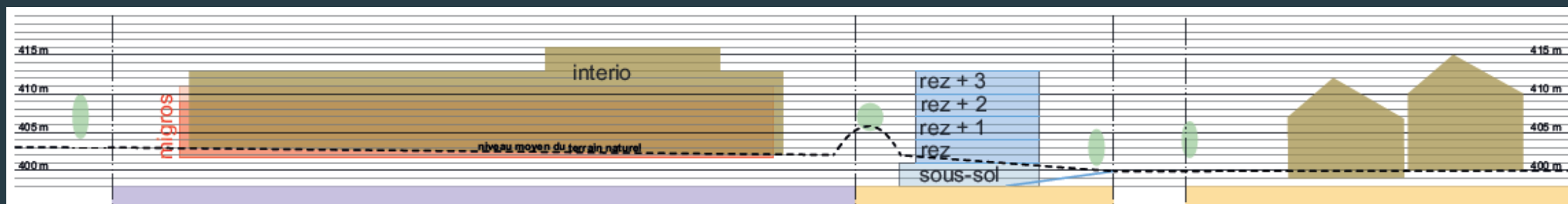
Aire de maintien de l'arborisation



# Gabarits



Continuité harmonieuse  
des gabarits

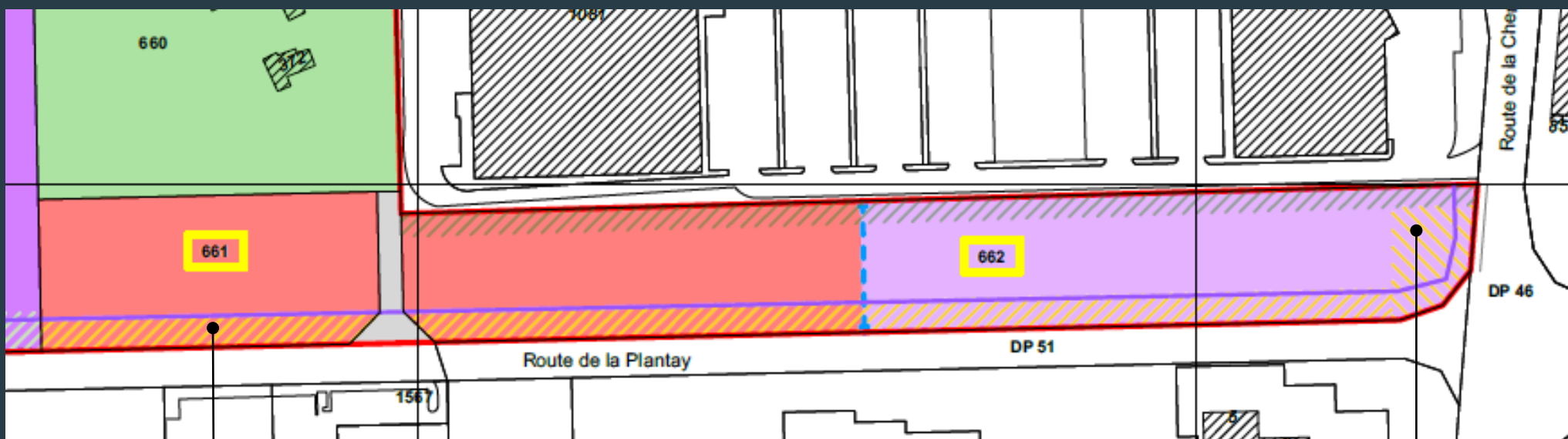


# Accès



Organisation des accès au secteur Plantay

# Protection contre le bruit

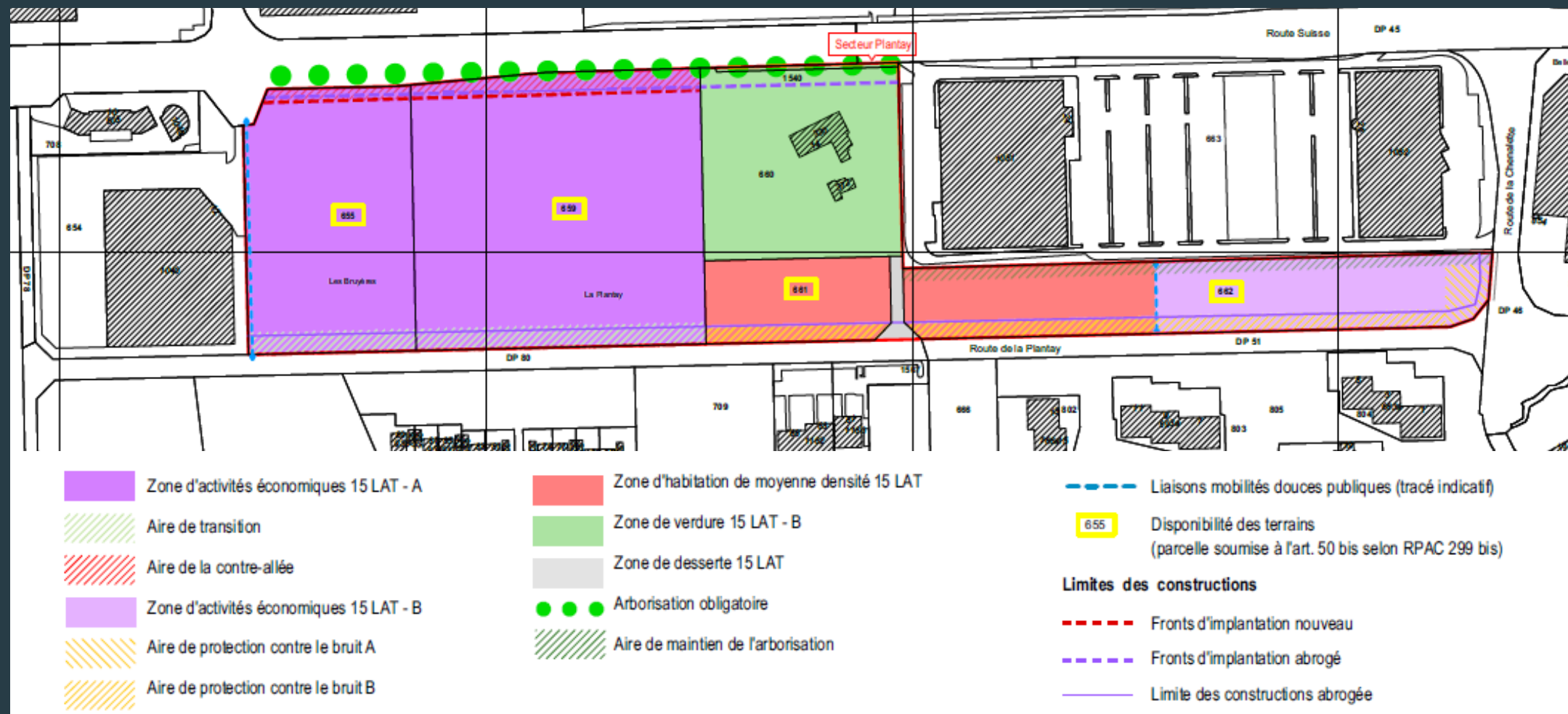


Aire de protection contre le bruit B:  
Locaux sensibles au bruit admis si  
limitation de vitesse à 30km/h sur la  
route de la Plantay

Pas d'ouvrants de locaux sensibles au  
bruit sur les façades nord des bâtiments

Aire de protection contre le bruit A:  
Pas de locaux sensibles au bruit

# Plan d'affectation secteur «Plantay»





**3**

# Conclusions et perspectives



# Conclusions et perspectives

Maîtriser l'existant et...

...préparer l'avenir !

PM Opair Lausanne-Morges  
Fiche «Littoral Parc» (2018)



PAC Littoral Parc

## Objectif A

Diminuer la pollution de l'air par la maîtrise de la génération de trafic

Secteur «Plantay»

## Objectif B

Redéfinir l'affectation du secteur « Plantay » (ancien «secteur S») : analyse urbanistique plus fine



Vos questions

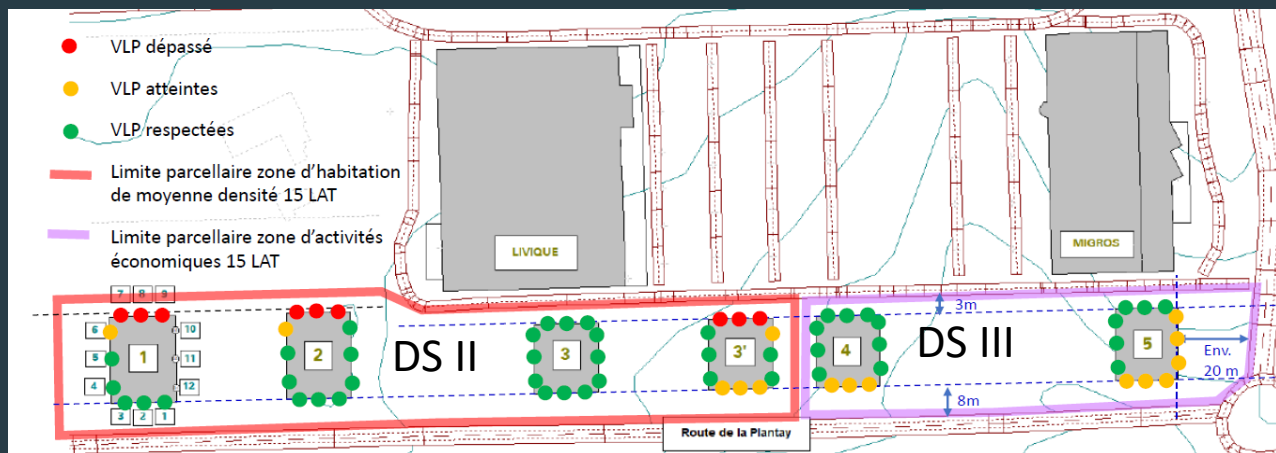




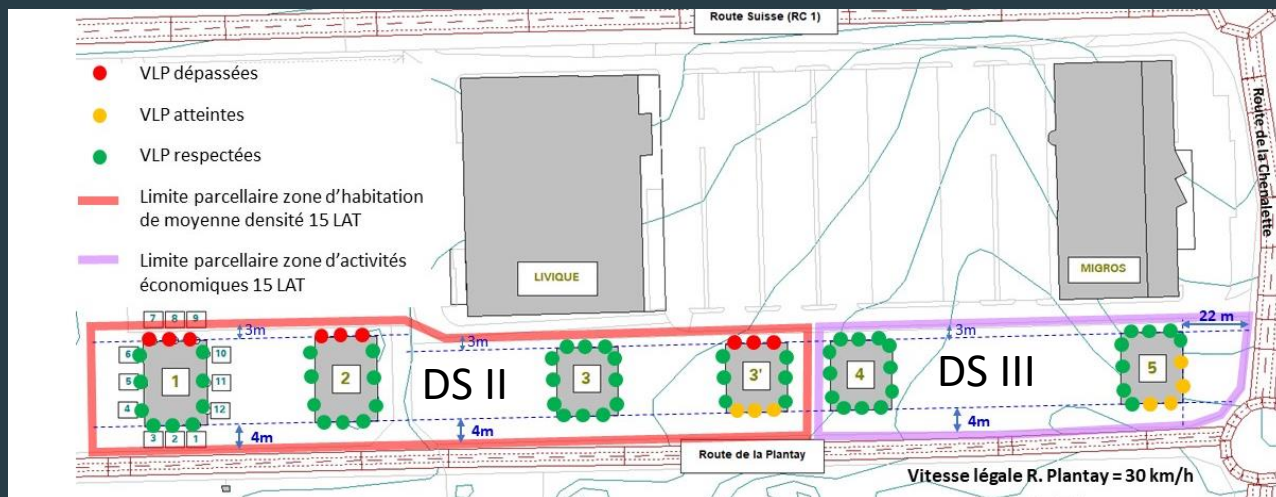
The background features a detailed map of a coastal region, overlaid with a semi-transparent teal color. A prominent orange square is positioned on the left side of the page, partially overlapping a dark teal horizontal bar. A decorative horizontal line with a green-to-white gradient is visible on the left edge, passing through the orange square. The word "Annexes" is written in white, sans-serif font on the dark teal bar.

# Annexes

# Protection contre le bruit – Simulation des immissions



Route de la Plantay – 50km/h  
(situation actuelle)  
Distance rte de la Plantay : 8m



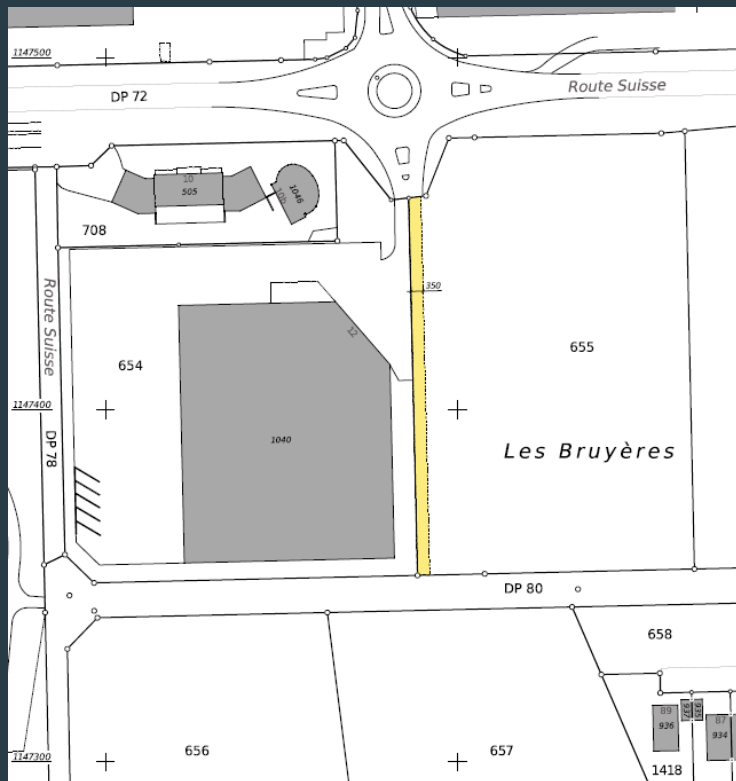
Route de la Plantay – 30km/h  
situation future souhaitée  
Distance rte de la Plantay : 4m

Etude de bruit – valeurs de planification :

- Non atteintes
- Atteintes (mais respectées!)
- Dépassées

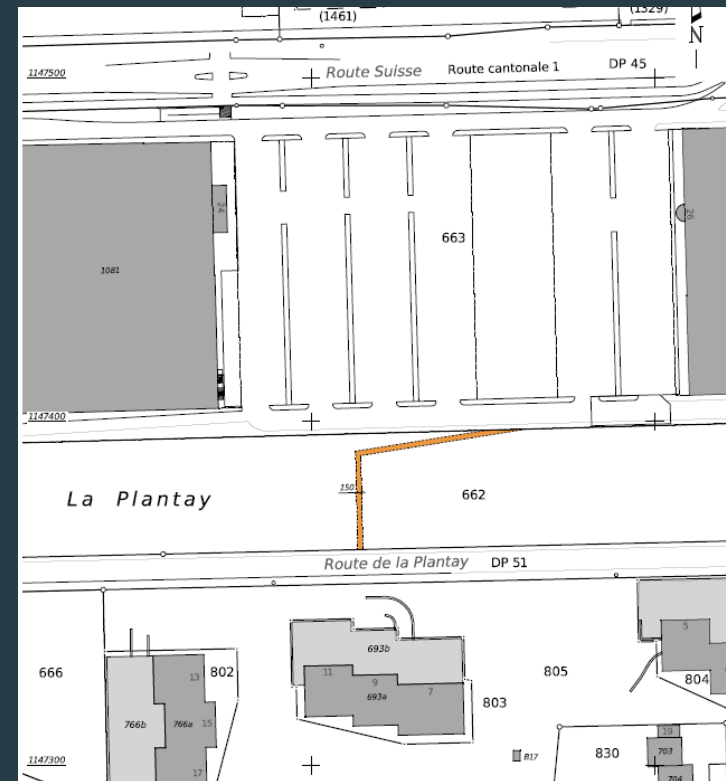


# Servitudes de passages publiques secteur «Plantay»



Servitudes de passage public

A pied  
& à vélo



A pied

