

Commune d'Aubonne


PLAN D'AFFECTATION CANTONALE n°355
VALANT PERMIS DE CONSTRUIRE
"Décharge de l'Alliez, stockage de matériaux de type A"

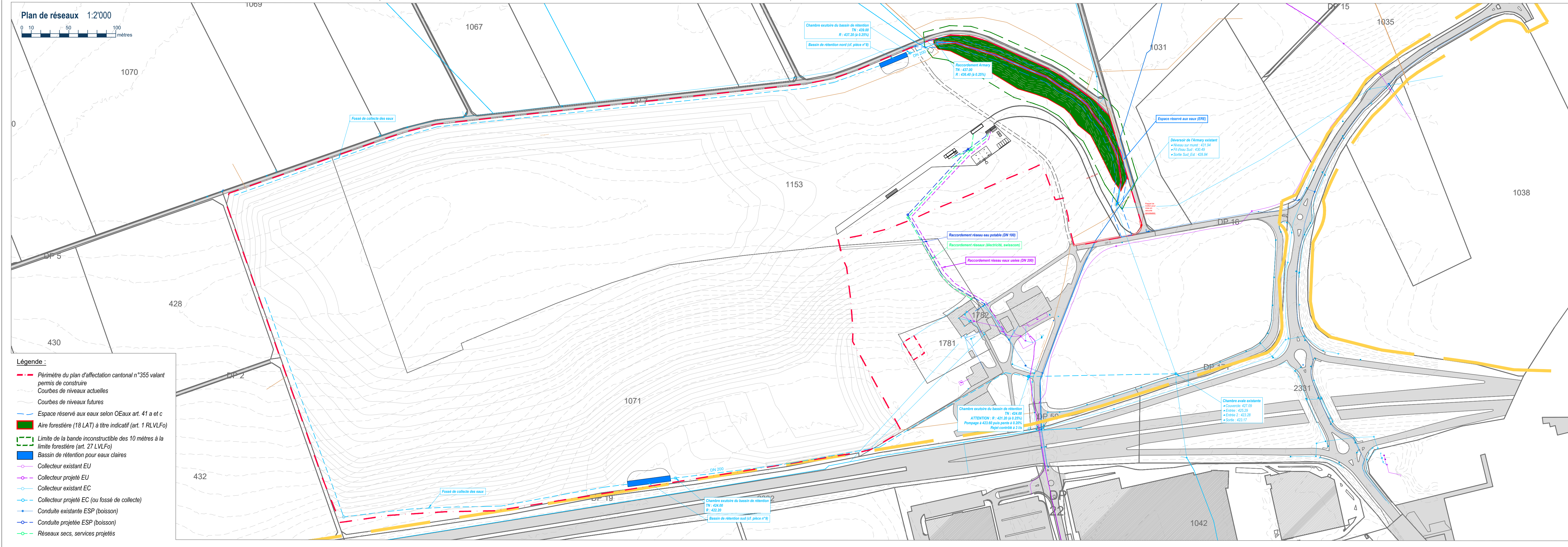
Plan des canalisations

Réf projet : 255824
 Plan N° : Pièce n°7
 Format : 1050 x 297 mm Echelle(s) : 1/2'000

Lien interne : \\sif\bi\Alliez\255824\Plan\Trava\DWG\255824_21250604_PAC_Alliez_SMO.dwg

Ind.	Modifications	Date	Dessin / visa
	Plan de base	28.11.2025	SMO / NFA
1			
2			
3			
4			


biol conseils sa www.biolconseils.ch
 Neuchâtel Lausanne Sion Fribourg Genève
 Av. J.-J. Rousseau 7 Rue des terreaux 17 Rue de Lausanne 15 Rue de Romont 24 Chemin du Gué 99
 2000 Neuchâtel 1003 Lausanne 1950 Sion 1700 Fribourg 1213 Pelti-Lancy
 032 722 17 77 021 345 81 33 027 205 60 70 026 425 50 20 022 536 35 70



Légende :
 - - - Périètre du plan d'affectation cantonale n°355 valant permis de construire
 --- Courbes de niveaux actuelles
 --- Courbes de niveaux futures
 --- Espace réservé aux eaux selon OEaux art. 41 a et c
 Aire forestière (18 LAT) à titre indicatif (art. 1 RLVLFo)
 --- Limite de la bande inconstructible des 10 mètres à la limite forestière (art. 27 LVLFo)
 Bassin de rétention pour eaux claires
 --- Collecteur existant EU
 --- Collecteur projeté EU
 --- Collecteur existant EC
 --- Collecteur projeté EC (ou fossé de collecte)
 --- Conduite existante ESP (boisson)
 --- Conduite projetée ESP (boisson)
 --- Réseaux secs, services projetés