

# Mensuration officielle

## Avancement et réalisation des projets

**Office de l'Information sur le Territoire (OIT)  
Information aux Bureaux de Géomètres**

**11 mai 2014**

**Charles de Rham**

## Mensuration officielle

### Avancement et réalisation des projets

### Plan de la présentation

- ▶ Période 2009-2014 :
  - Premiers relevés
  - Numérisations NPC et NPCS
  - Mise à jour périodique
  
  - Saisie du thème Adresses des bâtiments
  - Harmonisation bâtiments de la MO avec RegBL/RCB
  - Checker Interlis



## Mensuration officielle Avancement et réalisation des projets

### Période 2009-2014

- Crédit d'investissement 600462 (alloué le 24 mars 2009)
- Nouveau démarrage de mise sur le marché d'entreprises de mensuration officielle

## Mensuration officielle Avancement et réalisation des projets

### Premiers relevés

- 26 entreprises adjudgées
- 21'500'000 Sfr.

### Numérisation (NPC) et numérisation simplifiée (NPCS)

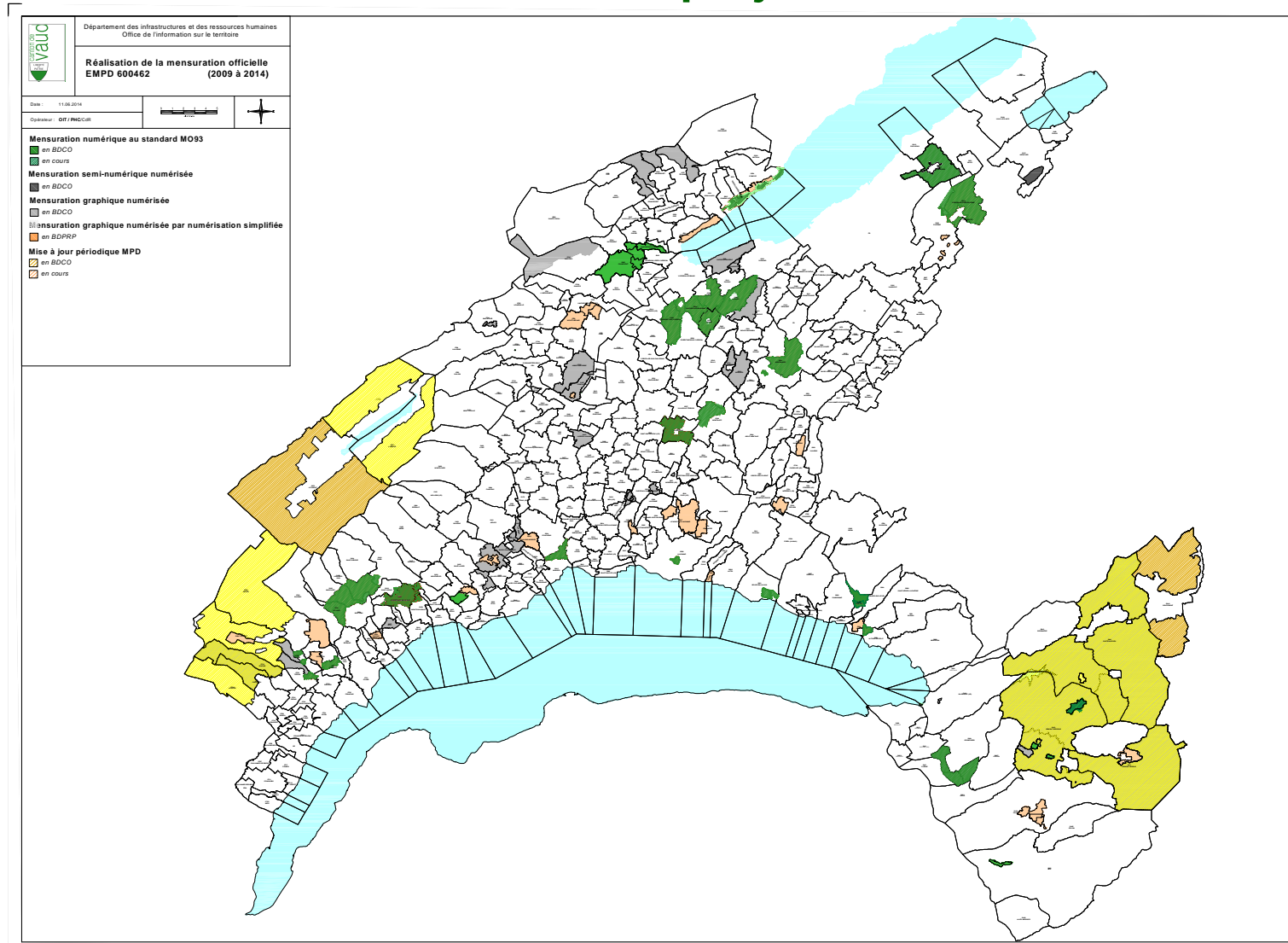
- 40 entreprises adjudgées
- 3'250'000 Sfr.

### Mise à jour périodique (MPD)

- 2 entreprises adjudgées
- 1'200'000 Sfr
- 1 entreprise : appel d'offre en cours

# Mensuration officielle

## Avancement et réalisation des projets



## **Mensuration officielle**

### **Avancement et réalisation des projets**

#### **Etat d'avancement**

##### **Premiers relevés**

- Délai de réalisation entre le 31 octobre 2011 et le 31 décembre 2017
- Les premiers lots sont intégrés en BDCO
- Premières mises en service au RF prévues au 2ème semestre 2014
- 60% du travail est effectué

##### **Numérisations NPC**

- Tous les lots sont intégrés en BDCO
- Reste 5 lots à déposer au RF (problèmes cadastraux liés en phase de résolution)

## **Mensuration officielle Avancement et réalisation des projets**

### **Etat d'avancement**

#### **Numérisations NPCS**

- Les 26 lots sont intégrés en BDPRP
- Mise à jour périodique annuelle jusqu'à fin 2013
- Mise à jour permanente au 2<sup>ème</sup> semestre 2014

#### **Mise à jour périodique**

- 5 entités (7 communes) en travail
- 2 entités (2 communes) intégrées en BDCO
- 1 entité déposée au RF

## Mensuration officielle Avancement et réalisation des projets

### Saisie du thème adresses des bâtiments

#### Données de base

- La gestion des noms de localisation et des adresses sont de compétence communale. Toute les informations concernant les adresses sont saisies dans Le Registre cantonal des bâtiments
- Le mensuration officielle modélise et gère la géométrie  
L'état des données est variable en fonction de l'époque de saisie:
  - Aucune information
  - Uniquement numéros d'entrées positionnés
  - Thème partiel
  - Thème complet lors de premiers relevés ou mandats récents



## Mensuration officielle

### Avancement et réalisation des projets

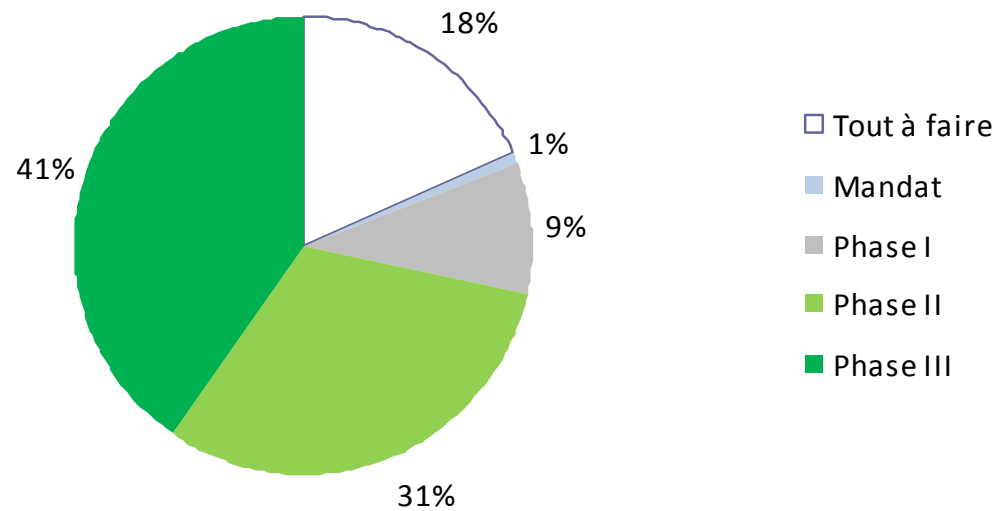
#### Saisie du thème adresses des bâtiments:

Phase I Exploitation des données acquises	Adresses: Comparaison et fusion des données RCB et BDCO/BDPRP
	Localisation: Saisie des axes
	Création d'un fichier interlis et intégration en BDCO ou BDPRP
Phase II Thème partiel	Edition des plans
	Dossier transmis à la commune pour complément
Phase III Thème complet	Introduction des compléments en BDCO

## Mensuration officielle Avancement et réalisation des projets

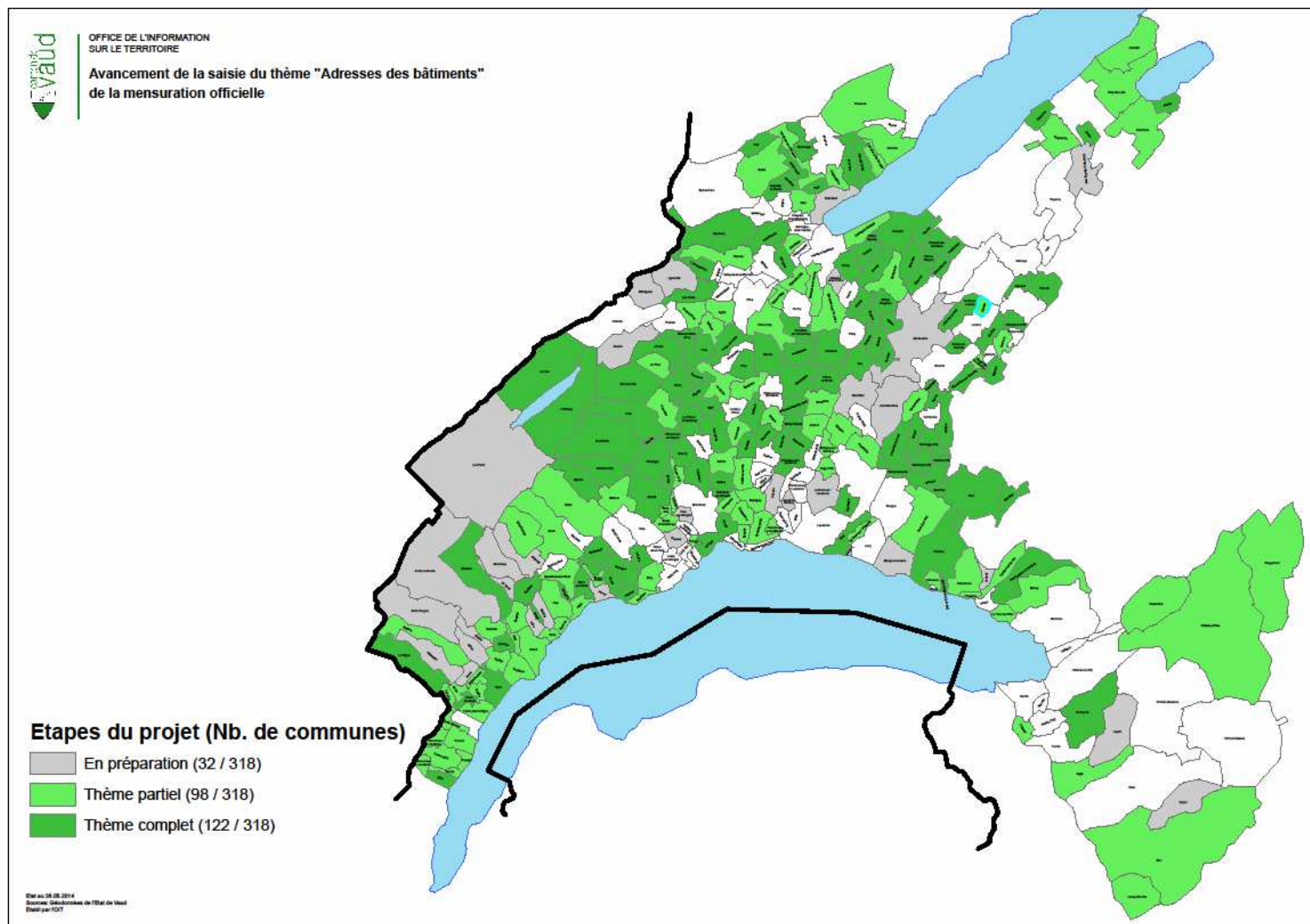
### Saisie du thème adresses des bâtiments

#### Avancement du projet:



# Mensuration officielle

## Avancement et réalisation des projets



## Mensuration officielle

### Avancement et réalisation des projets

#### Saisie du thème adresses des bâtiments

- Exécution du travail : OIT et un mandataire externe sur installations OIT  
Bureaux de géomètres
- Nouveaux mandats de premier relevé : Thème partiel fournis avec données de base
- Mise à jour permanente : L'OIT traite le thème à partir des dossiers de mutation
- <http://www.vd.ch/themes/territoire/informations-sur-le-territoire/projets/adresses-des-batiments-de-la-mensuration-officielle/>

## Mensuration officielle Avancement et réalisation des projets

### Harmonisation bâtiments de la MO avec RegBL/RCB

- Mise en conformité de la modélisation des bâtiments concernés en BDCO
- Adaptation des données du RCB pour les bâtiments non séparables
- Inscription des mutations au RF
  
- Seuls les cas dont les bâtiments construits après 1985 sont traités
  - En général pas de plans existant pour les bâtiments plus anciens
  - Les bâtiments anciens sont susceptibles d'être transformés ou démolis
  
- Réalisation par un mandataire externe sur les installations de OIT



## **Mensuration officielle Avancement et réalisation des projets**

### **Checker Interlis VD , Mise à jour 2014**

### **Statistiques et dénombrement**

- Adaptation du dénombrement à la modélisation des objets divers selon les recommandations de la Confédération (ponts, couverts sans numéros ... en OD surfaciques)
- Amélioration du dénombrement des unités de bâtiments



## **Mensuration officielle Avancement et réalisation des projets**

**Merci pour votre attention**