

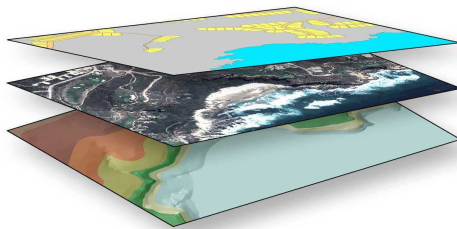
Changement de cadre de référence « MN95 »

Coordination ICDG

F. Becker

Géodonnées de référence

« *Géodonnées servant de base géométrique aux autres géodonnées.* »



Géodonnées de base

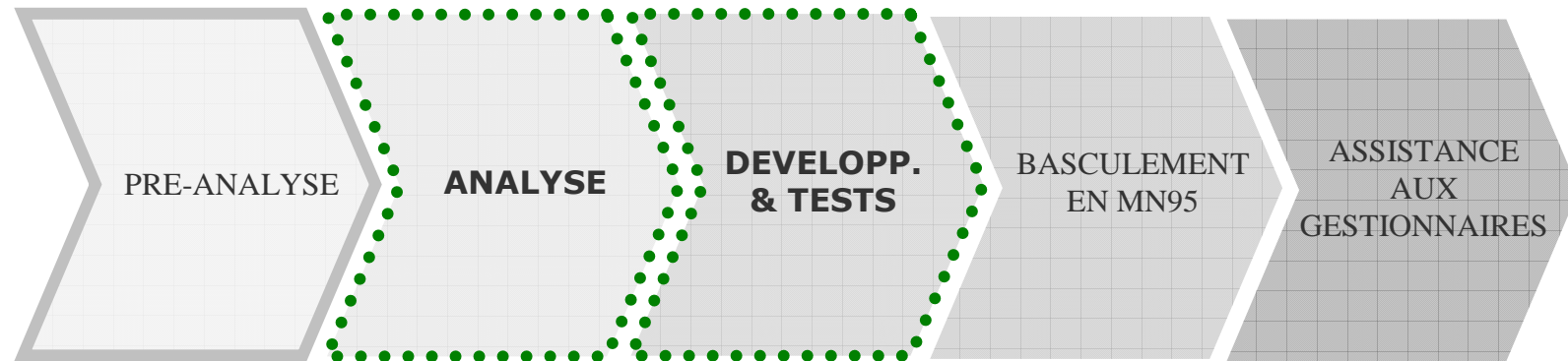
« *Géodonnées qui se fondent sur un acte législatif.* »

DIRH / OIT

Le 11/06/2014

Phase du projet

STANDARDS ET PROCEDURES



PLAN DE COMMUNICATION 2013, 2014, 2015 & 2016

1 *Décembre 2012*
Initialisation du projet

Partenaires

2

Janvier 2014
Activation du
groupe
« partenaires à
l'information et
pour la
formation » **4**

Experts et associés techniques

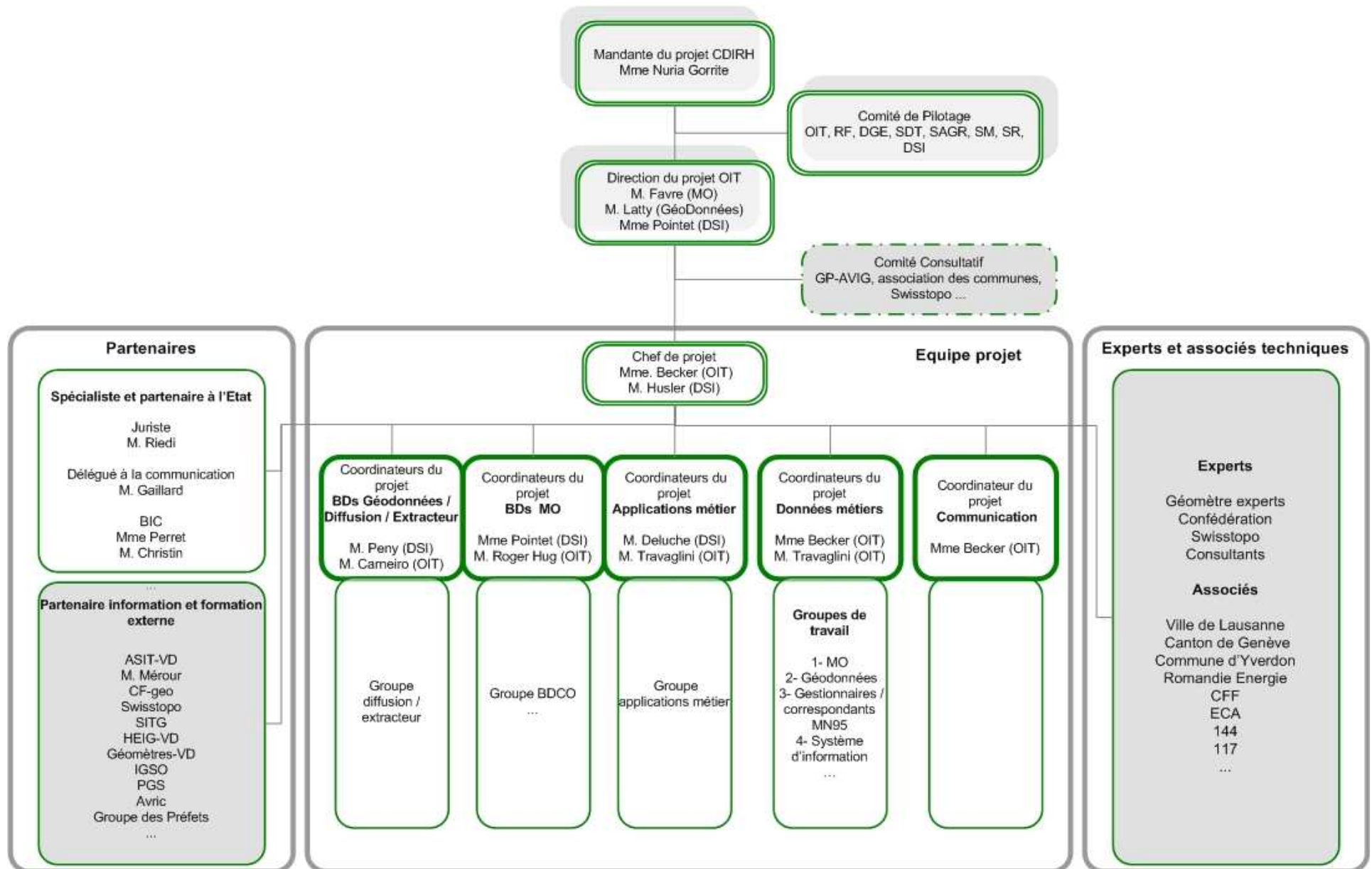
2 *Février 2013*
Lancement du projet

3

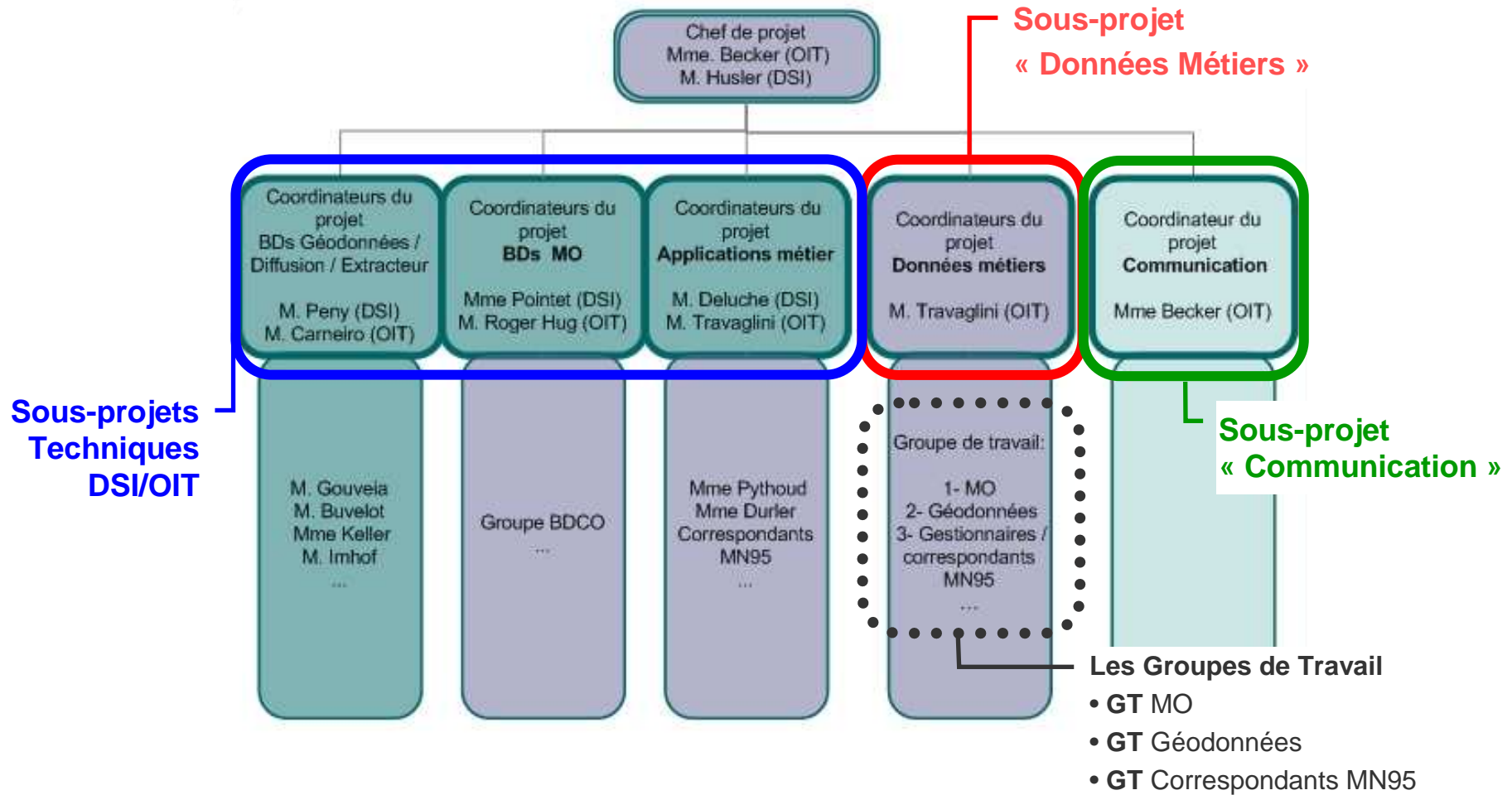
2

Janvier 2014
Activation du
groupe
« associés » **4**

Jun 2013 , lancement des groupes
de travail « Métier »



Les sous-projets MN95



Groupes de travail Techniques

Sont responsables des interventions techniques à effectuer pour adapter et **préparer l'ICDG** au changement de cadre de référence. L'ensemble des interventions techniques sera défini à partir :

- ❖ Du travail d'analyse DSI/OIT
- ❖ Des adaptations supplémentaires et nécessaires définies par les groupes de travail du sous-projet « Données métier »

Ils sont également responsables de fournir les outils, les solutions, les recommandations, les procédures et l'assistance aux gestionnaires.

recherche
techniques

Groupe de travail Sous-projet « Données Métiers »

Groupes de travail « Données métier »

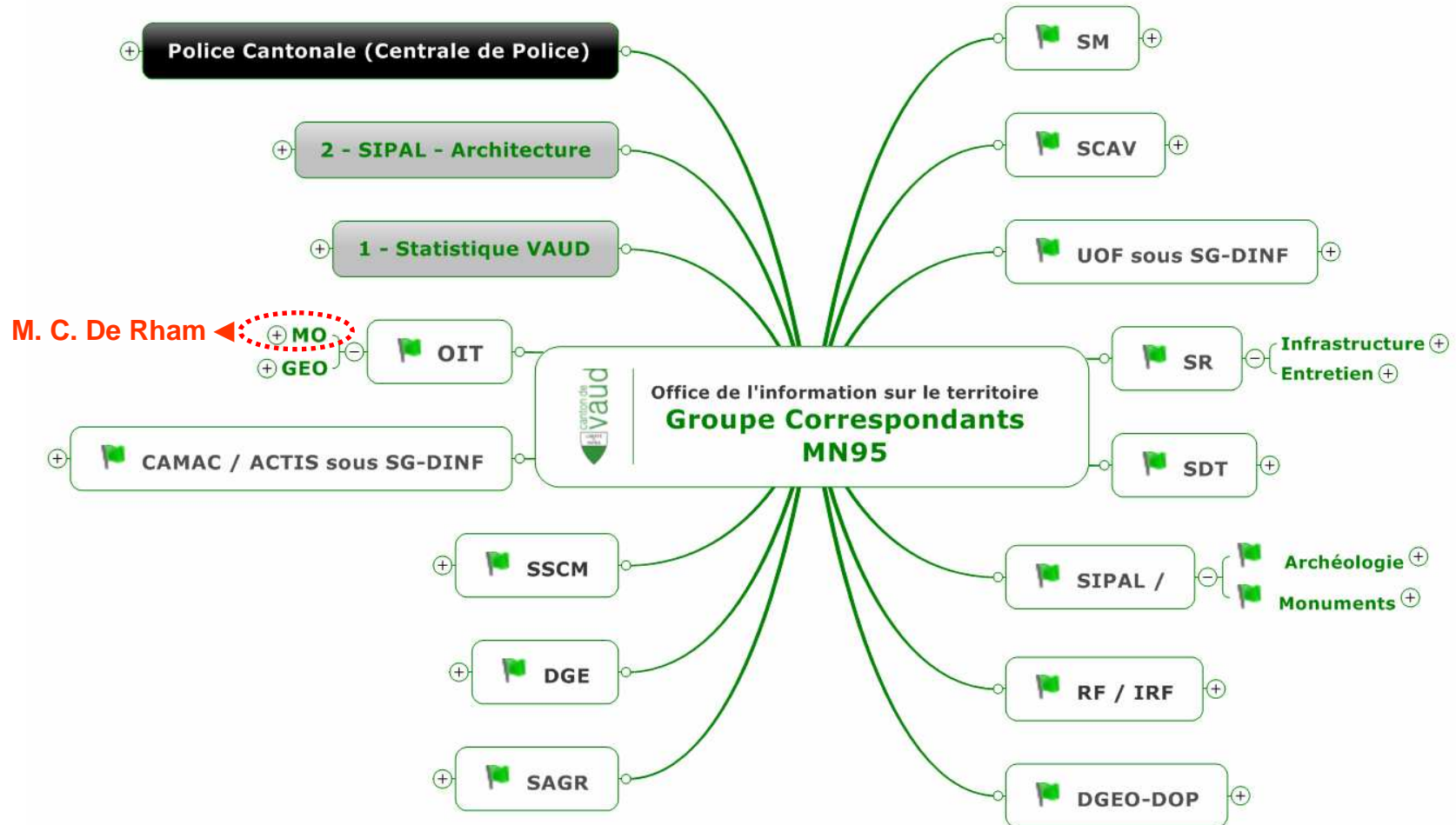
Sont responsables de préparer leur données, outils, normes, directives, équipe, partenaires ...; au changement de cadre de référence.

Ils ont la responsabilité de :

- ❖ Proposer et faire valider leur **stratégie MN95**
- ❖ Établir les inventaires des géodonnées, processus, des outils spécifiques, partenariats externes, des SI, etc ...
- ❖ Élaborer les livrables selon leur cahier de charges et selon la planification projet
- ❖ Informer et coordonner le basculement avec leur partenaires externes ...

GT et Correspondants MN95

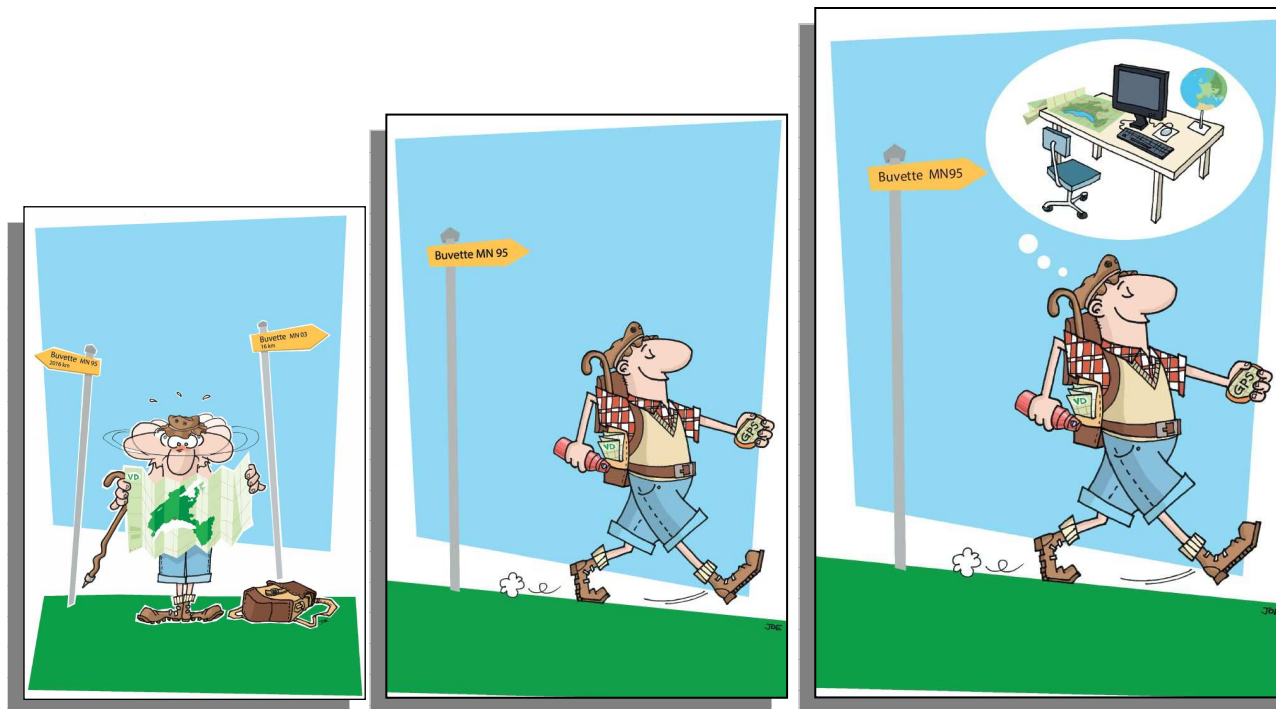
Sous-projet « Données Métiers »



Avancement du projet

« *L'avenir n'est jamais que du présent à mettre en ordre.
Tu n'as pas à le prévoir, mais à le permettre.* »

A. de Saint-Exupéry



ICDG de l'Etat de Vaud

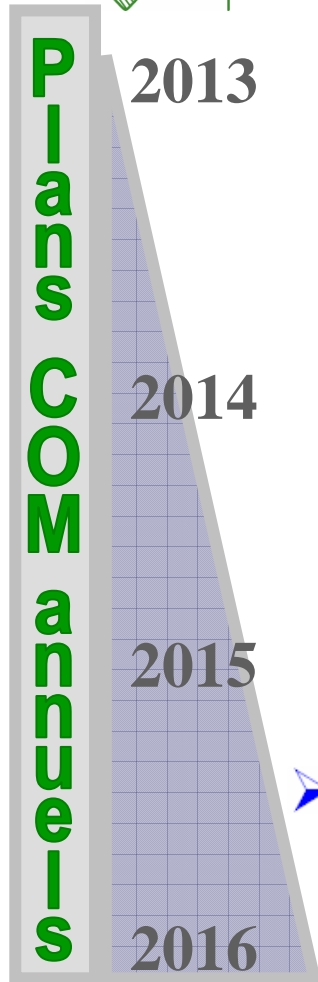
❖ **La diversité** des compétences, la diversité des profils des gestionnaires (archéologue, sociologue, architecte, géomaticien ...), la diversité des technologies, la diversité dans l'hébergement des solutions ... rendent le projet particulièrement complexe en coordination et en gestion de l'information, en matière de planification et en gestion des ressources.

❖ **L'interdépendance** des projets, l'interdépendance des solutions métiers et la structure non centralisée de l'ICDG ont incité à choisir un **basculement en cascade** des applications et des données, sur une période de **6 mois**, afin de préserver le maintien en ligne de toute la gamme des services et des produits (internes et externes) pendant la période de basculement :

- Connexion internes aux BDs métiers ou de diffusion
- Diffusion et consultations des données
- Accès aux solutions hébergées par l'Etat ...

Planification sommaire et prévisionnelle

Basculement progressif



- Préparation de l'infrastructure de réplication et de diffusion des géodonnées (compatibilité MN95);
- ❖ Préparation des stratégies métiers;
- Préparation des applications métiers (compatibilité MN95);
- ❖ Préparation des géodonnées;
- ❖ Transformation progressive des géodonnées en MN95;
- Réplication et diffusion des géodonnées en MN95 et MN03;

Cas pratique - Mensuration officielle

Description et conséquences du basculement

- ❖ Indisponibilité de la base de 2 à 5 jours (en période de vacances)
- ❖ Toute la base est transformée, y compris jobs et historique
- ❖ Pas de dédoublement de la BDCO (pas de double mise à jour)
- ❖ Dossiers de mutation transmis à l'OIT en MN95 dès basculement (1 mois de délai pour affaires en cours)
- ❖ Conditions d'exécution des entreprises de premiers relevés adjudés dès 2013 adaptées dans ce sens
- ❖ Mise à jour périodique : basculement en fonction de l'avancement des entités

Autres impacts du futur basculement

- ❖ Au-delà de la transformation des géodonnées et des données SI, de l'adaptation des applications et des infrastructures, les processus, normes ou directives seront également touchés par le basculement.
 - ❖ Les processus automatiques de génération de rapports ou de requêtes devraient être révisés. (Ex- Documents types du « Permis de construire »).
 - ❖ Les normes et procédures mentionnant le cadre de référence utilisé devraient être mises à jour. (Ex- les normes de la section MO).

- ❖ La révision des normes ou directives est une opportunité pour convenir d'une date de basculement commune avec les partenaires (Ex- la directive Normat partagée entre le SDT et les communes).

- ❖ Solutions de la Confédération, elles sont indépendantes de l'ICDG. Cependant leur adaptation en MN95 pourrait être en retard sur notre calendrier de basculement.

Cas pratique - Mensuration officielle

Modèle des données 2001 de la MO vaudoise

❖ **MD.01-MO-VD-MN95, version 24**

```
MODEL MD01MOVDMN95V24
```

```
DOMAIN
```

```
CoordP = COORD2 2480000.000 1070000.000 2850000.000 1310000.000;
```

```
CoordA = COORD3 2480000.000 1070000.000 -200.000 2850000.000 1310000.000  
5000.000;
```

❖ **Checker interlis VD fonctionnel**

Préparatifs via la Communication

- 2 Journées de partage de la réflexion MN95
- E-learning
- Evènement 5 à 7
- Dépliant n° 2
- Formation CF-geo
- Stand MN95 pour les 20ans de l'ASIT-VD
- Lettre d'information
- Formation
- Assemblées

- Séances Géomatiques
- Article Cantons communes
- Lettre d'information
- Questionnaire MN95
- Page Intranet S
- Séance d'information
- Page Internet
- Flux RSS

MN95
Transformation
Méthodes et outils

Buvette MN 95

CADRES ET SYSTÈMES DE RÉFÉRENCE - MÉTHODE DE TRANSFORMATION - Outils de TRANSFORMATION - PRÉCAUTIONS LORS DU LEVE - CALENDRIER PRÉVISIONNEL N°2

MN95
L'AMBIENT DU PROJET

UN NOUVEAU CADRE DE RÉFÉRENCE

MN95
L'AMBIENT DU PROJET

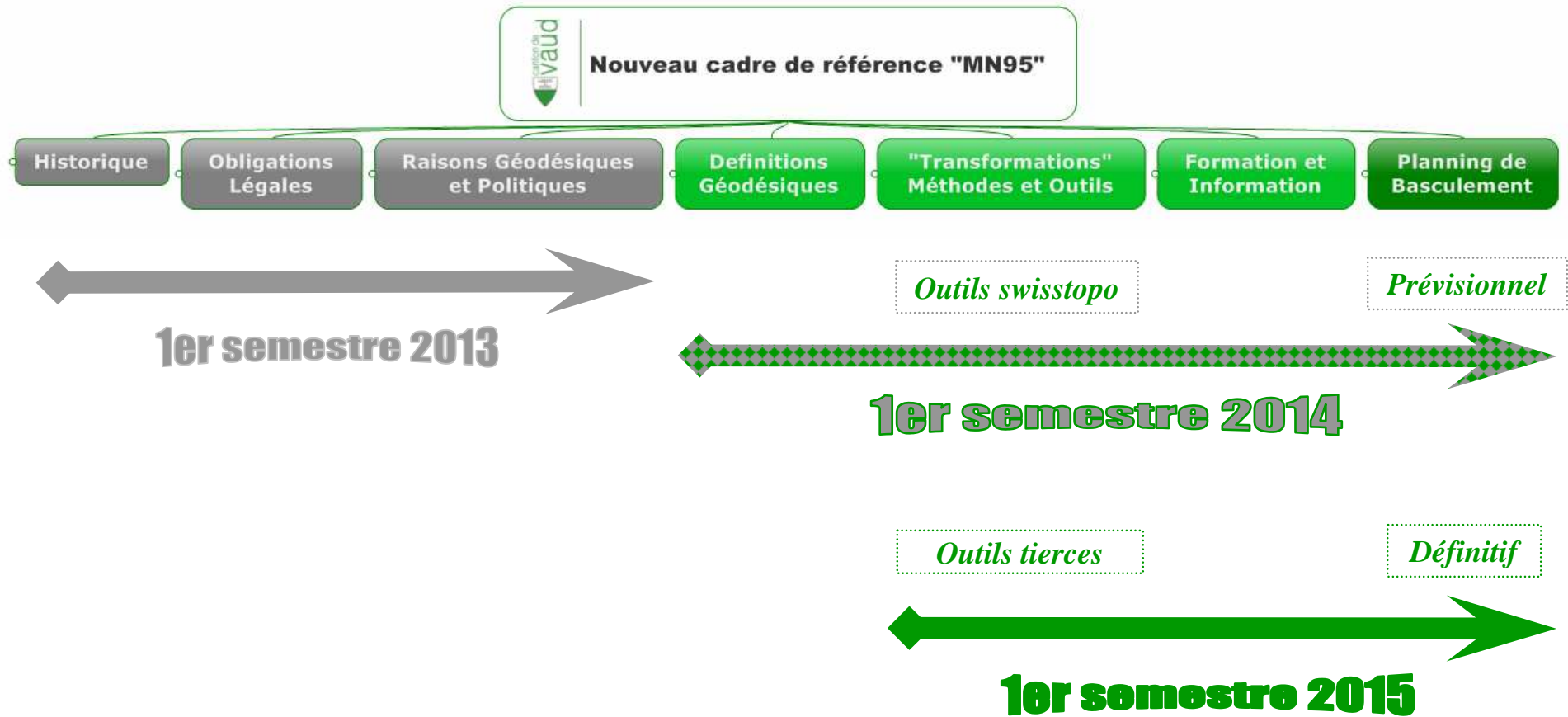
LES CARTES CHANGENT DE CADRE

LES CARTES CHANGENT DE CADRE

Le canton de Vaud s'étend et la cathédrale se déplace

Cartographie: nouveau cadre de référence

Contenu de la communication



Événements ou la nouveauté 2014

La diversité cantonale

Au niveau cantonal les acteurs concernés par le changement de cadre de référence sont nombreux et variés ...

- ❖ Nombreux bureaux techniques (géomètres, architectes/urbanistes, ingénieurs) de taille et de niveau de connaissance très différents)
- ❖ 318 communes (dont 75% de moins de 500 habitants)
- ❖ Nombreuses structures intercommunales
- ❖ Grands gestionnaires tels la ville de Lausanne, Romande Energie, TL ...

Ce qui implique une grande diversité dans la

- ❖ Répartition des compétences
- ❖ Le niveau d'organisation et de centralisation
- ❖ Les technologies utilisées pour la gestion des géodonnées
- ❖ Les moyens à disposition
- ❖ etc ...

Événements ou la nouveauté 2014

La communication dynamique

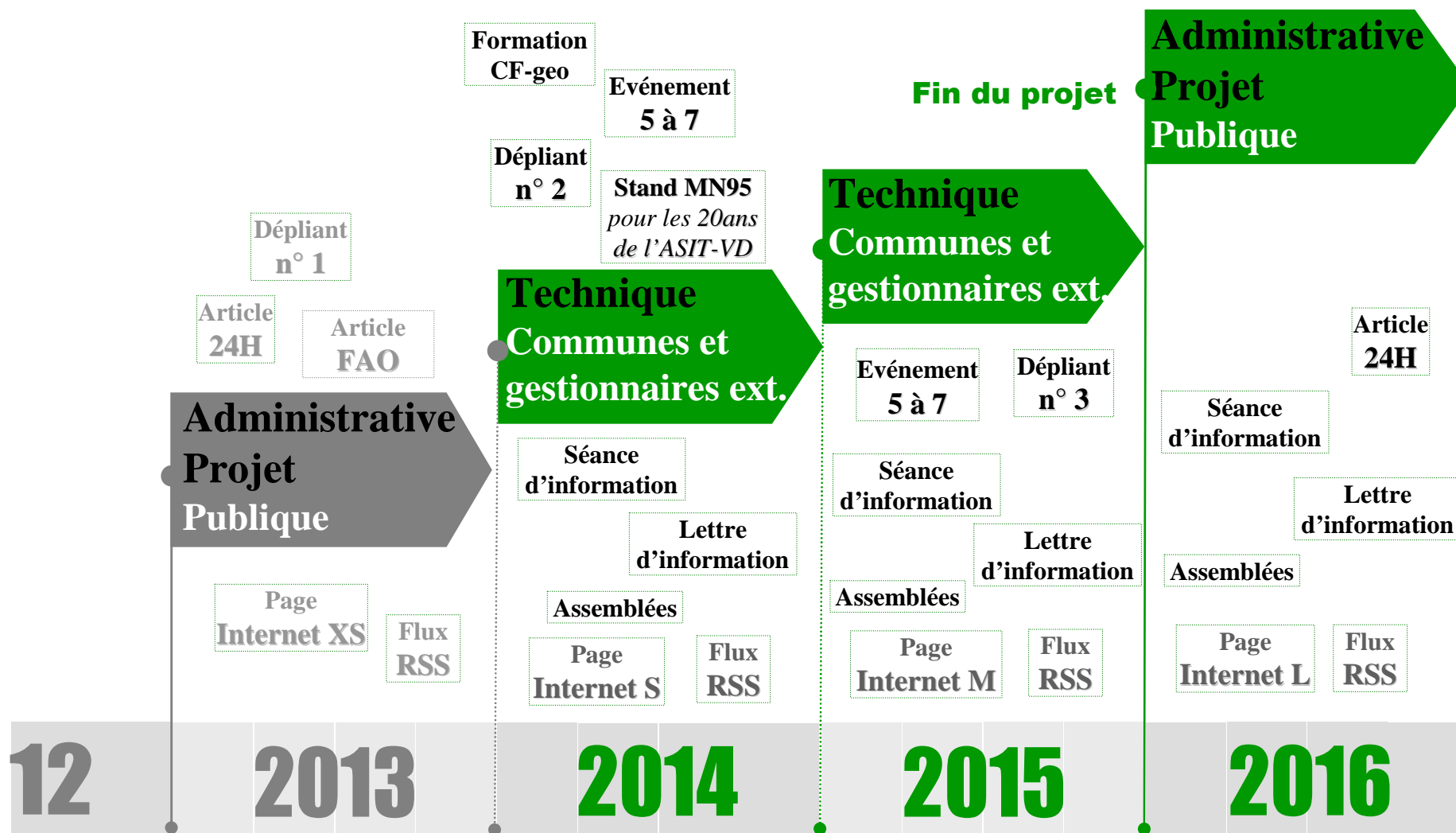
Objectifs

- ❖ Le plan de communication accompagne l'avancement du projet et tient informés les acteurs concernés de sa progression
- ❖ Il permet de les guider dans leur démarche et de les aider à mieux se préparer au changement de cadre de référence
- ❖ S'il est bien maîtrisé, il permet de contenir les doutes ou objections émises à l'égard du projet (résistance au changement).

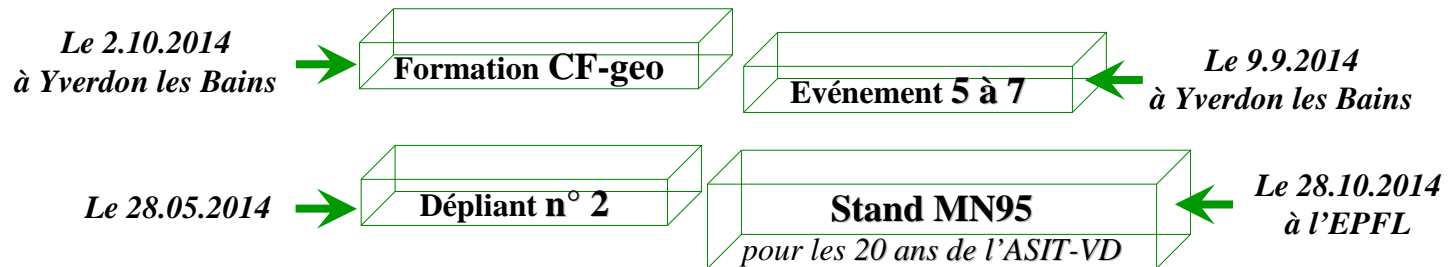
Forme de la communication

- ❖ **Plusieurs supports de communication** sont utilisés : actualités, page Internet, page Intranet, flux RSS, lettres d'information, dépliants, articles sur des journaux internes ou publics ...
- ❖ Une communication plus **dynamique** est aussi prévue avec l'aide des partenaires : **séminaires d'information, journées de formation, présentations à des assemblées de professionnels, journées d'échange et de réflexions, stands ...**

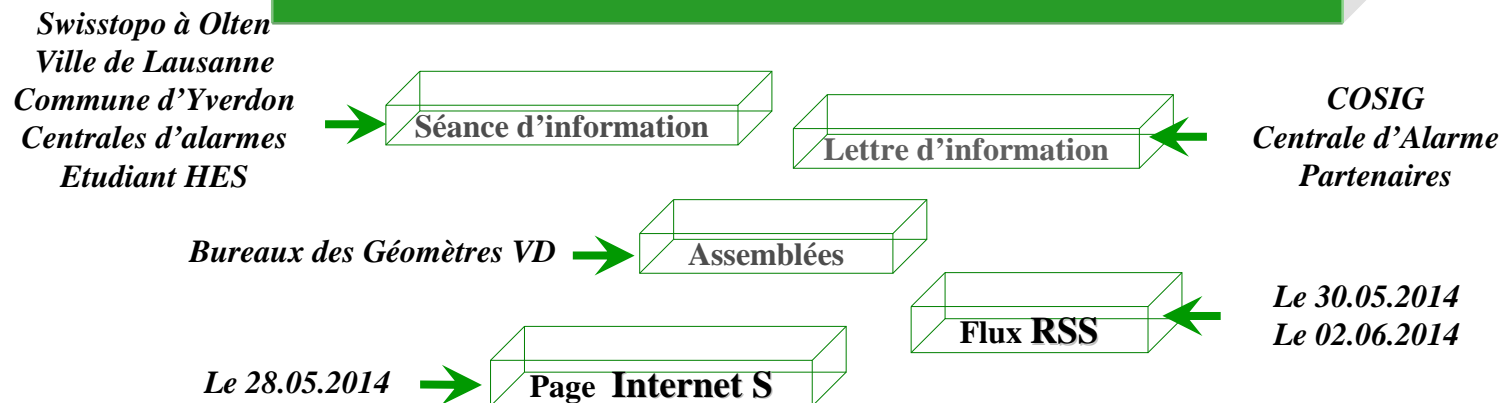
Programme de communication externe



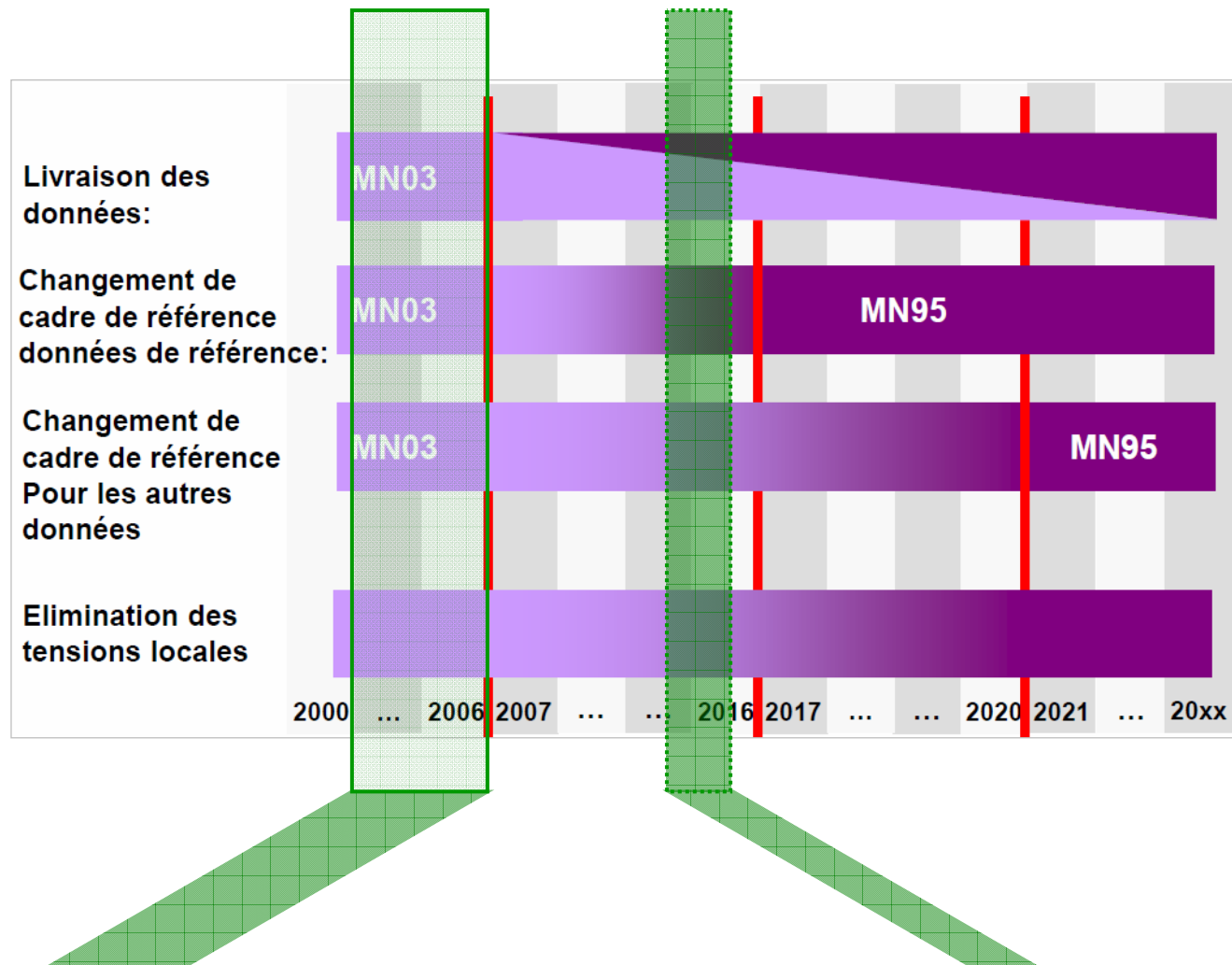
Programme de communication externe 2014



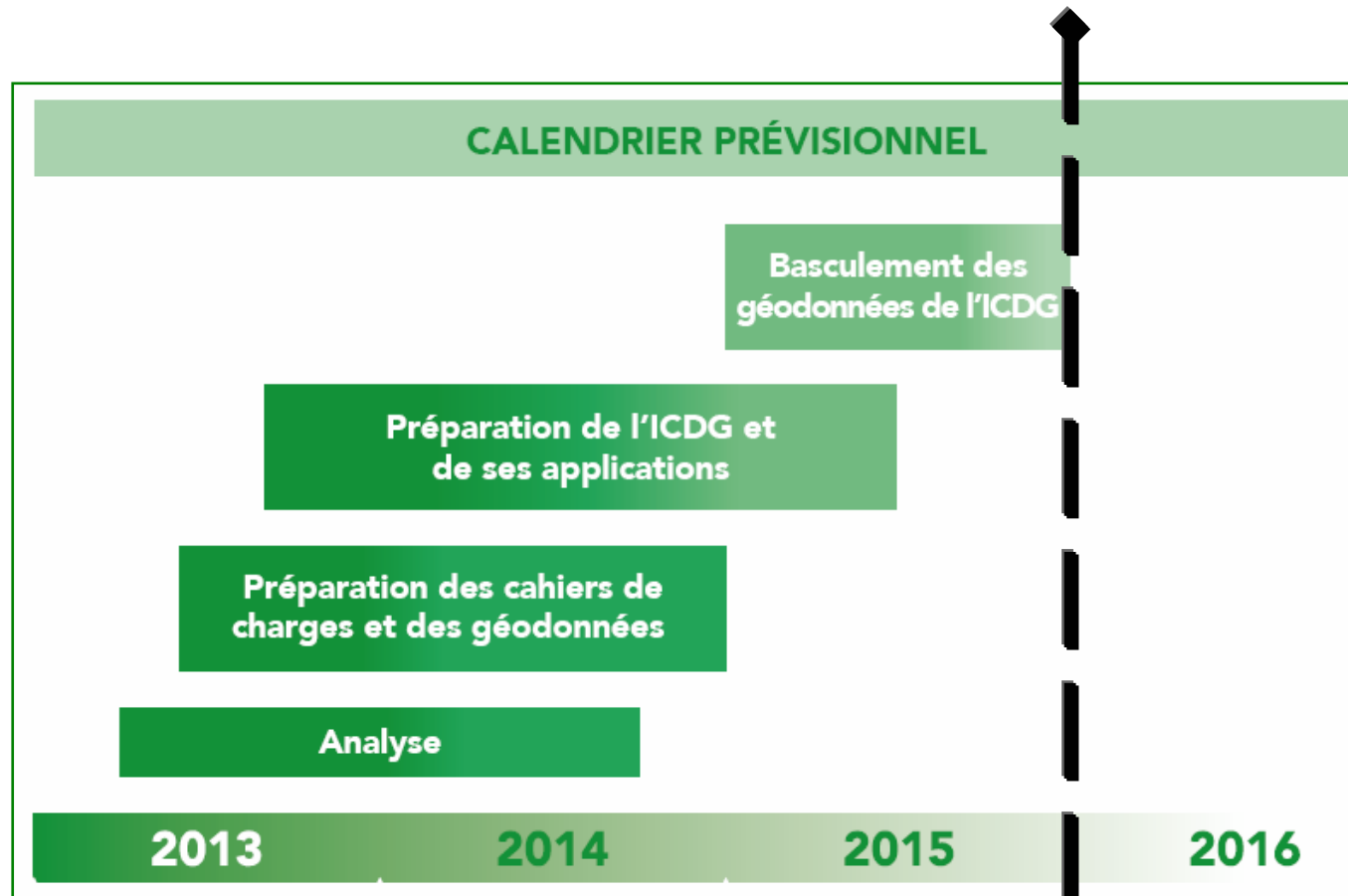
Communication technique pour les communes et pour les gestionnaires externes



MN95 dans le canton de Vaud



L'entrée en vigueur officielle du nouveau cadre Dans le canton de Vaud



***Entrée en vigueur officielle du nouveau cadre dans le
canton de Vaud**

