

Département des Infrastructures et des Ressources Humaines

## Office de l'Information sur le Territoire



### Perspectives à moyen terme Programme MO 2014

**Information aux bureaux de géomètres**

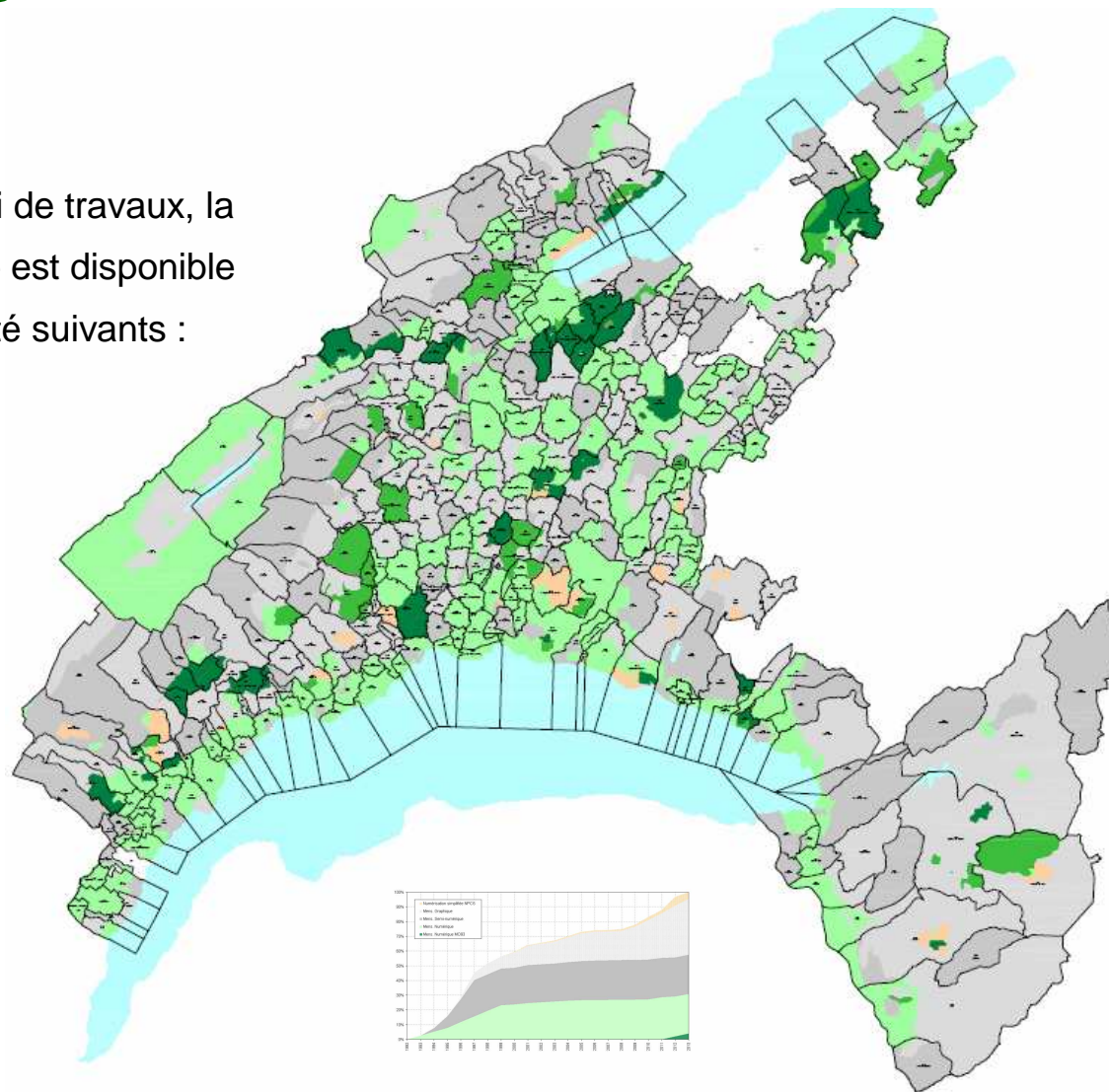
*11 juin 2014*

*Cyril Favre, Géomètre cantonal et chef de l'Office*

## Etat de la MO

Après un siècle et demi de travaux, la **mensuration officielle** est disponible aux standards de qualité suivants :

- Numérisation simplifiées NPCS
- Mens. Graphique
- Mens. Semi-numérique
- Mens. Numérique
- Mens. Numérique MO93



## Constat et conséquence

### Constats

- Des données cadastrales sous forme numérique couvrent tout le territoire cantonal
- Les données de la MO permettent de produire **10'000 plans cadastraux**, dont les échelles varient du 1:500 au 1:10'000.
- Pour les secteurs en **NPCS**, les plans officiels restent les **plans cartons** déposés au RF
- La **standard de qualité MO93** n'est que partiellement disponible dans le canton de Vaud, notamment en raison de la numérisation d'anciens plans cadastraux
- Ce standard de qualité n'est pas qu'une obligation légale, mais il répond très concrètement à des **besoins réels**

### Conséquence

- L'amélioration de la qualité des données de la mensuration officielle constituera le cœur de la stratégie cantonale pour les années à venir.



## Perspectives à moyen terme

**Poursuite des travaux de mensuration officielle...**

# EXPOSE DES MOTIFS ET PROJET DE DECRET

## Nouvelle demande de crédit

→ cf. tableau de synthèse

*Priorités décrites dans le **Plan de mise en œuvre de la mensuration officielle 2012-2015** du Canton de Vaud (stratégie cantonale)*

### Objectif général

Remplacer les données non officielles par des données répondant au standard de qualité MO93 et dans le modèle de données MD.01-MO-CH et améliorer la qualité des géodonnées disponibles.

### Orientations principales

- Premier relevé et le renouvellement
- Mise à jour permanente et périodique
- Harmonisation et homogénéisation des géodonnées
- Changement de cadre de référence MN95

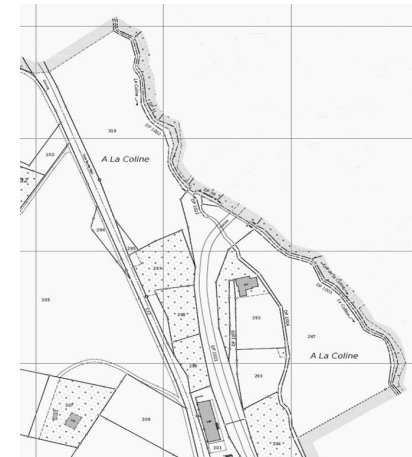
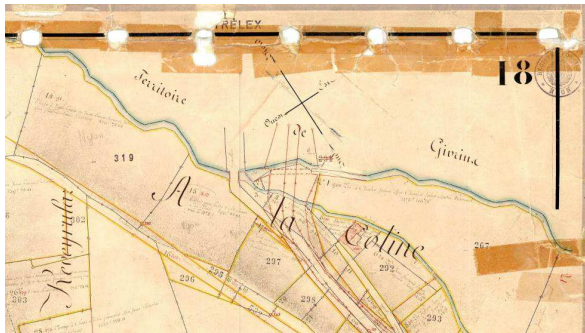
# EXPOSE DES MOTIFS ET PROJET DE DECRET

## Poursuite des travaux de MO

### Premier relevé (nouvelle mensuration)

#### Objectif

- Disposer de données cadastrales officielles sous forme numériques pour tout le territoire cantonal



#### Priorité

- Secteurs NPCS (orange)
- Plans cadastraux de très mauvaise qualité
- Plans officiels en carton déposés au RF
- 760 plans répartis sur une trentaine de communes

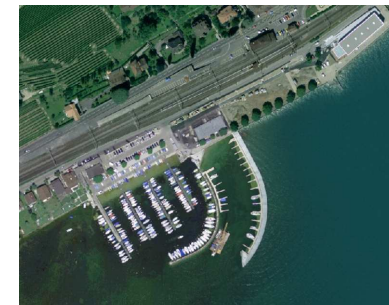
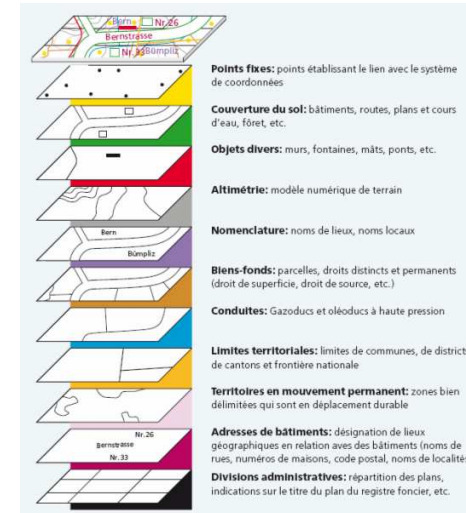
# EXPOSE DES MOTIFS ET PROJET DE DECRET

## Poursuite des travaux de MO

### Méthodologie

Selon couches d'information (précisions différentes)

- Mesures avec systèmes satellitaire (GPS)
- Mesures avec tachéomètres (MED)



- Photogrammétrie et Laser aériporté

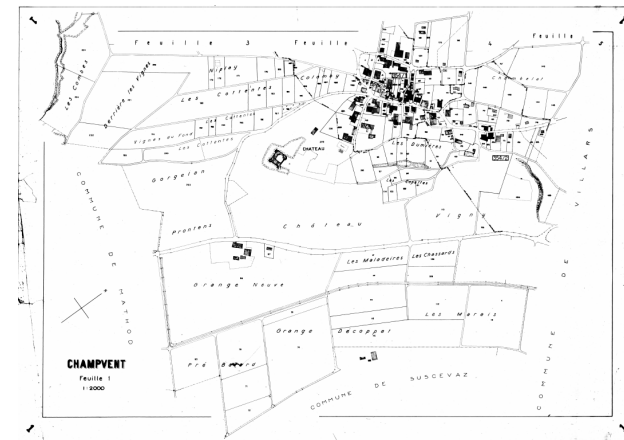
# EXPOSE DES MOTIFS ET PROJET DE DECRET

## Poursuite des travaux de MO

### Renouvellement

#### Situation

- Plusieurs expériences réalisées à ce jour
- Résultats mitigés pour les méthodes "classiques"
- Nouvelle méthodologie en cours de test



#### Objectif

- Trouver une méthode efficace et peu onéreuse permettant de remplacer rapidement les plans cadastraux semi-numériques numérisés





# EXPOSE DES MOTIFS ET PROJET DE DECRET

## Poursuite des travaux de MO

### Financement

Cf. EMPD p. 32

REALISATION DE LA MO	2014	2015	2016	2017	2018	TOTAL
<b>Premier relevé et renouvellement (Ch. 3.1 et Ch. 5.2.1)</b>						
Montants nouveaux engagements (dépenses brutes)	5'400	6'000	6'200	6'200	6'200	30'000
Indemnisation de la Confédération (env. 20-25%)	-1'340	-1'460	-1'500	-1'500	-1'500	-7'300
Recettes de tiers (env. 5%)	-260	-260	-260	-260	-260	-1'300
<b>Montants nets à charge du canton</b>	<b>3'800</b>	<b>4'280</b>	<b>4'440</b>	<b>4'440</b>	<b>4'440</b>	<b>21'400</b>

- Rappel : toutes les géodonnées concernées figurent aux annexes 1 de l'OGéo et 1 & 2 du RLGéo-VD

# EXPOSE DES MOTIFS ET PROJET DE DECRET

## Poursuite des travaux de MO

### Mise à jour périodique

#### Objectifs

Dans la continuité du Projet SAU, poursuivre le rattrapage de la mise à jour des plans anciens cadastraux

Certains objets n'ont pas été mis à jour depuis plus de 100 ans

Les plans ne représentent plus la réalité du terrain

→ situation gênante pour nombreux utilisateurs

#### Priorité

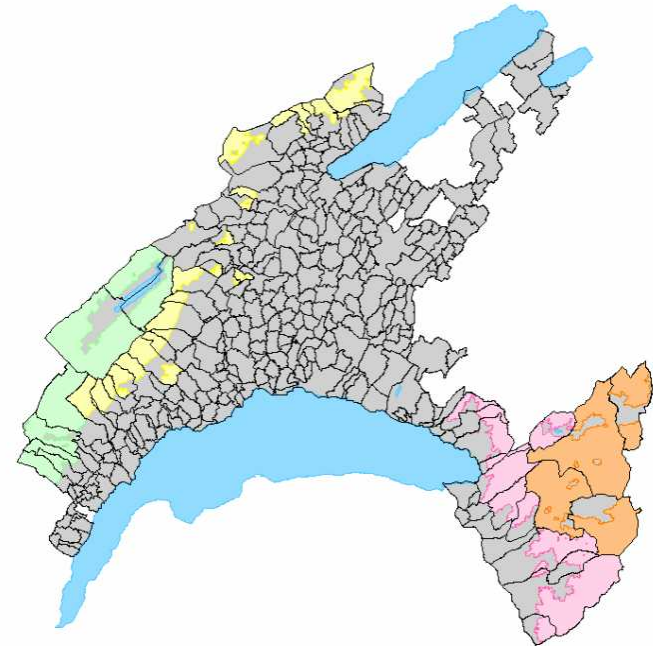
Plans originaux anciens (< 1912)

Pas remplacés avant plusieurs années

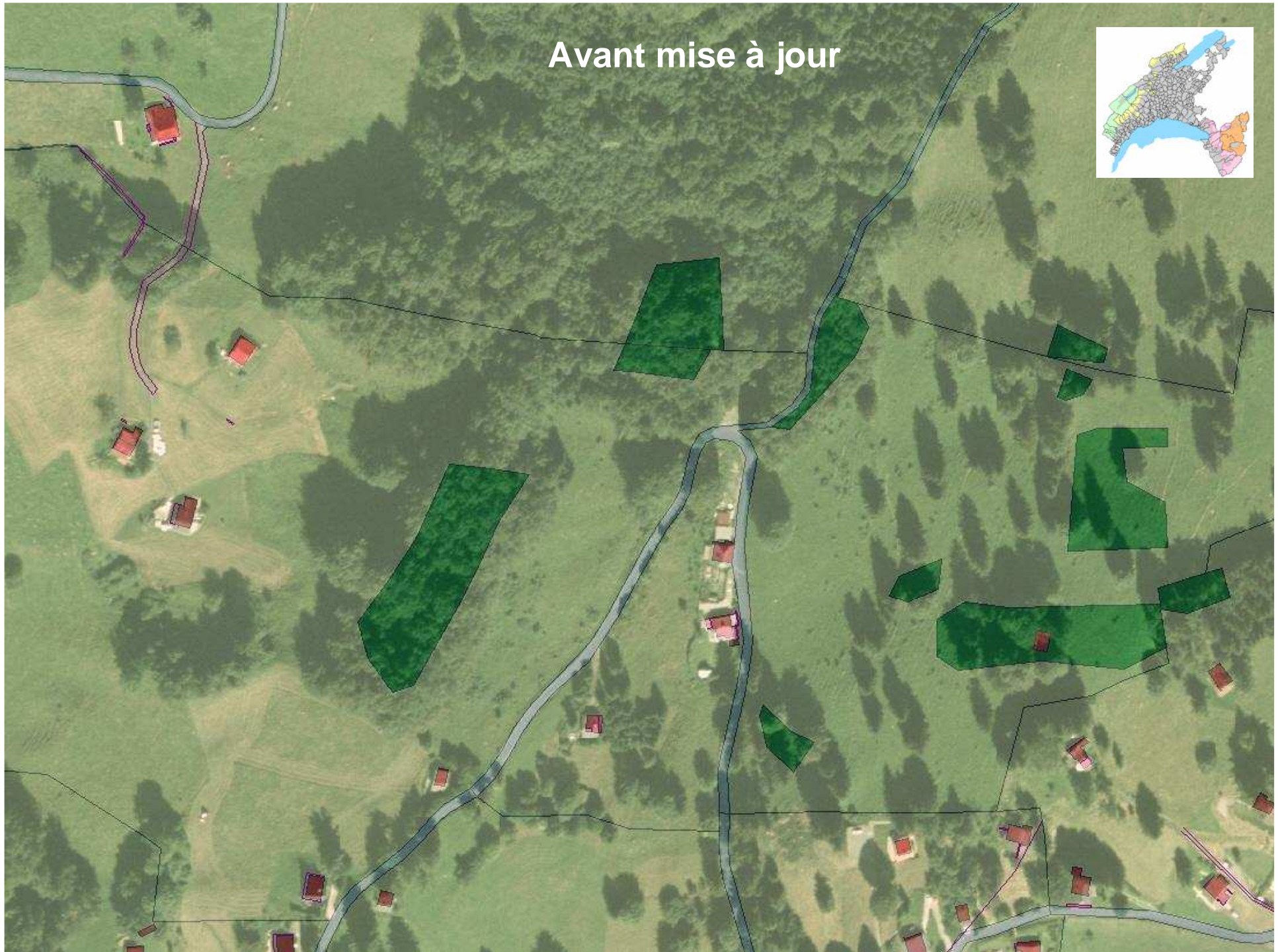
En zone agricole et forestière uniquement

(précision limitée orthophotos disponibles)

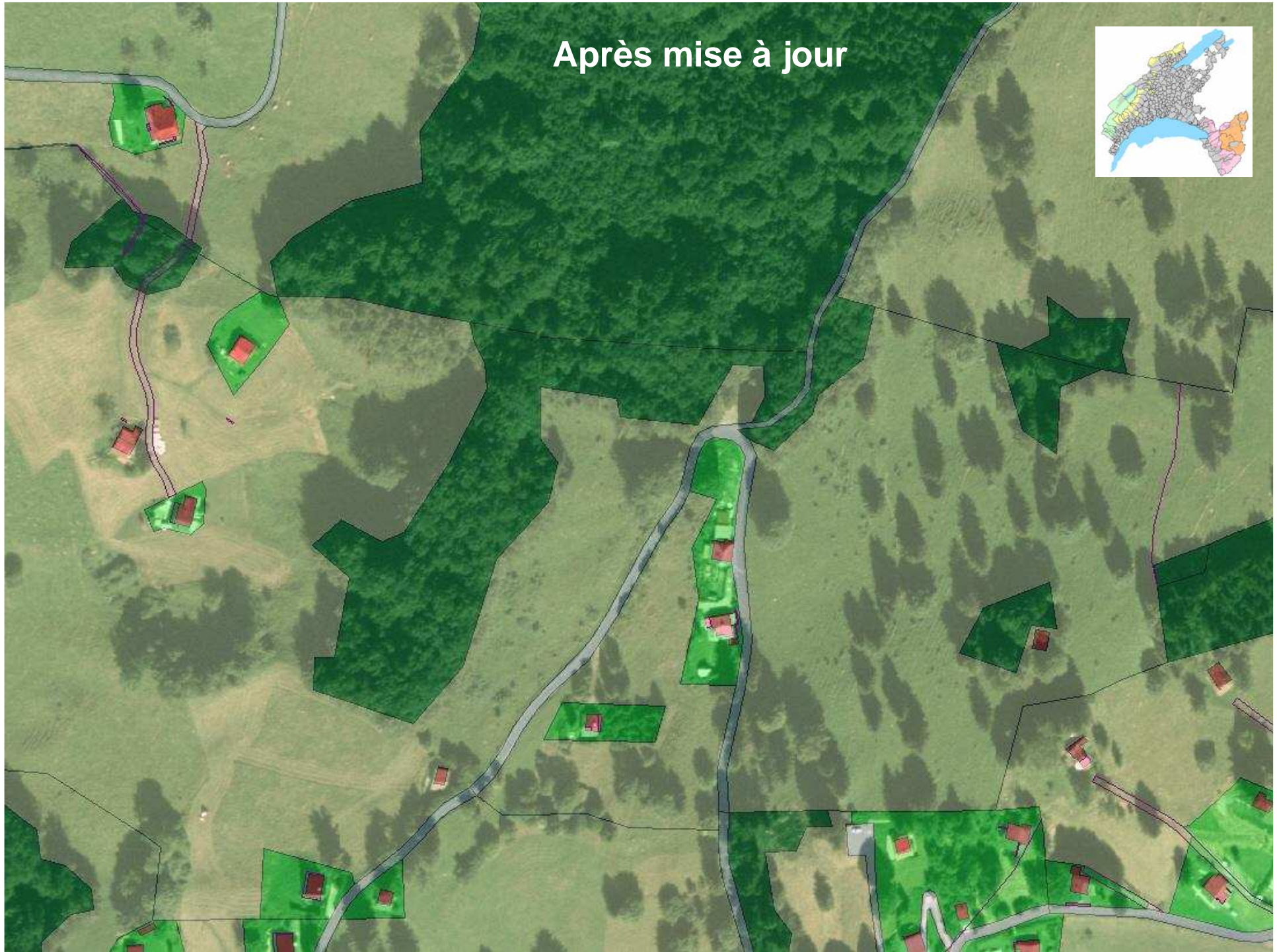
→ **Préalpes et Jura**



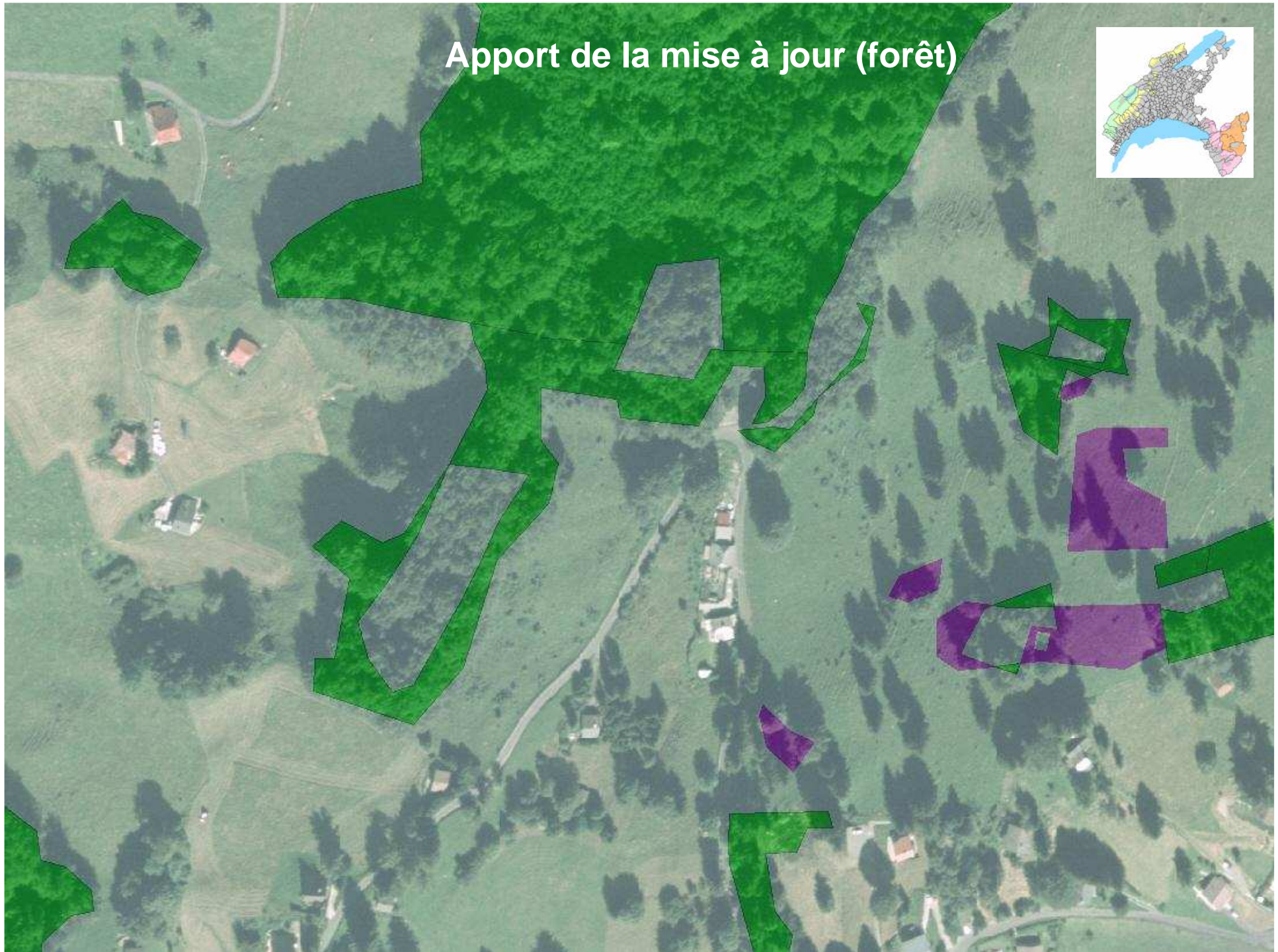
Avant mise à jour



Après mise à jour



# Apport de la mise à jour (forêt)



# EXPOSE DES MOTIFS ET PROJET DE DECRET

## Poursuite des travaux de MO

### Méthodologie

- Identique à SAU, sur la base des photos aériennes
- En collaboration avec le SAGR, DGE-Forêts et RF

### Travaux en zone de plaine

- Stratégie à définir ...

### Financement

Cf. EMPD p. 33

REALISATION DE LA MO	2014	2015	2016	2017	2018	TOTAL
<b>Poursuite de la mise à jour périodique (Ch. 3.3 et Ch. 5.2.1)</b>						
Montants nouveaux engagements (dépenses brutes)	500	500	500	500	500	2'500
Indemnisation de la Confédération (env. 50%)	-250	-250	-250	-250	-250	-1'250
<b>Montants nets à charge du canton</b>	<b>250</b>	<b>250</b>	<b>250</b>	<b>250</b>	<b>250</b>	<b>1'250</b>

# EXPOSE DES MOTIFS ET PROJET DE DECRET

## Poursuite des travaux de MO

### Harmonisation des données

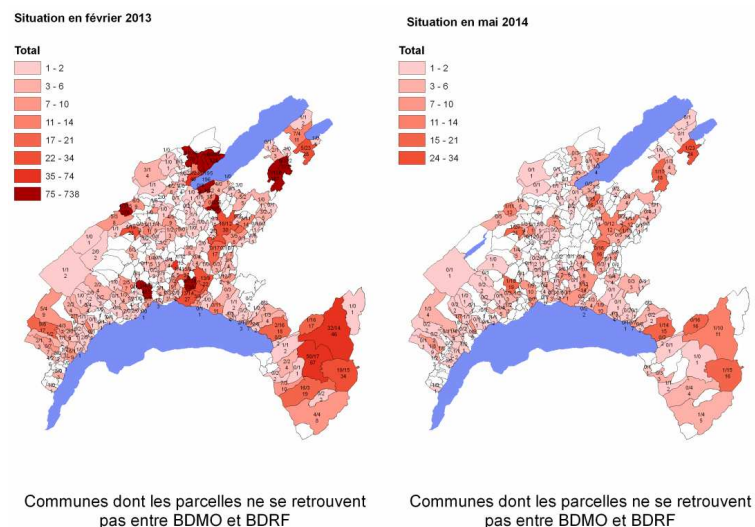
- BF EGRID : BDRF – BDCO

Situation initiale du projet : 6 nov. 2012

Genre de parcelles	BDCO	BDRP	Total MO	BDRF
Parcelle privée	213'169	19'114	232'283	237'100
DP Cantonaux	12'150	735	12'885	-
DP Communaux	24'531	1'941	26'472	-
DDP	3'455	369	3'824	4'067
DDP Source	82		82	
PPE				102'425
COP				28'930
<b>Total Bienfonds</b>	<b>253'387</b>	<b>22'159</b>	<b>275'546</b>	<b>372'522</b>

Pour la MO, le nombre total de parcelles concernées par le projet est de :

$$237'100 + 12'885 + 26'472 + 3'824 + 82 = 280'363 \text{ parcelles}$$



Communes dont les parcelles ne se retrouvent pas entre BDMO et BDRF

Communes dont les parcelles ne se retrouvent pas entre BDMO et BDRF

**Différences : 3'036 cas**

**446 cas**

- Bâtiments : RCB – MO

Avec LGéo : Art. 14 OTEMO → Art. 3, al. 2 ORegBL Définition du terme de « bâtiment »

Dans le cas de maisons jumelées, en groupe ou en rangée, chaque construction ayant son **propre accès** depuis l'extérieur et **séparée** des autres par un **mur mitoyen porteur vertical allant du rez-de-chaussée au toit** est considérée comme un **bâtiment indépendant**.

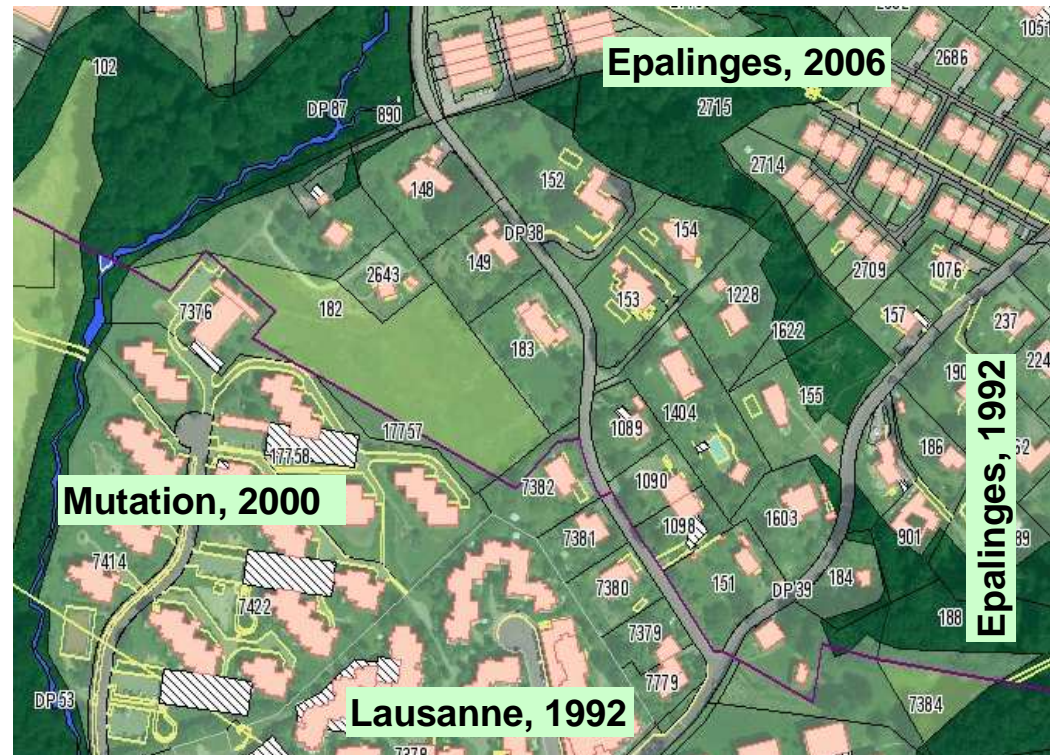


# EXPOSE DES MOTIFS ET PROJET DE DECRET

## Poursuite des travaux de MO

### Homogénéisation des données

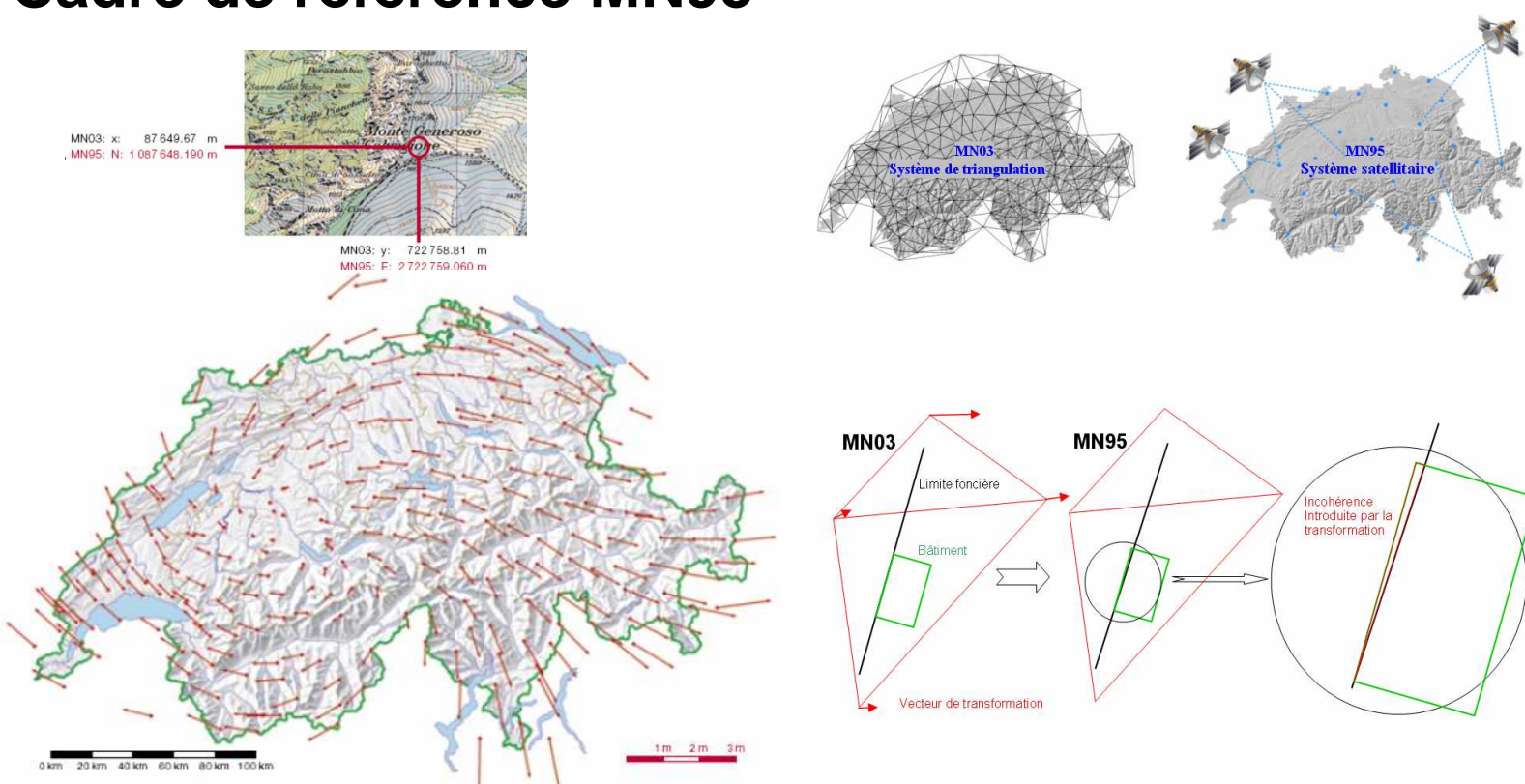
- Évolutions des lois et normes  
→ CS Trottoirs et îlots  
→ Etc.



# EXPOSE DES MOTIFS ET PROJET DE DECRET

## Poursuite des travaux de MO

### Cadre de référence MN95





## Perspectives à moyen terme

### **Simplification et optimisation des processus...**

## Mise à jour permanente - mutations

### Mise à jour permanente (mutations)

Activité importante, nécessitant des forces importantes (bureaux + OIT)

Contenu des dossiers (schéma d'exécution...)

Poursuite abaissement des seuils Interlis

Poursuite des développements avec CONVERGE

Dématérialisation du flux

→ Rassembler toutes les idées et les analyser...



## Mise à jour permanente

### **Mise à jour permanente des constructions (Immatriculations d'office)**

Délégation de la compétence de suivi

Art. 33 LGéo-VD → l'OIT fait établir d'office le dossier de mutation nécessaire en cas de carence du propriétaire

Art. 33 LGéo-VD, al. 4 → déléguer de compétence aux communes qui respectent certaines conditions minimales

→ Projet-pilote avec la ville de Lausanne

## Mise à jour permanente

### Mise à jour permanente - Bâtiments projetés

Couche projet faisant partie intégrante de la MO

"Enveloppe" des bâtiments mis à l'enquête publique

→ Récupération de cette information  
(Flux à définir, à terme via flux CAMAC)

→ Intégration en BDCO



# Modélisation des données

## Modélisation CS et OD

Révision Norme 2200 (cf. courrier du 27.06.2013) → OD surfaciques : piscines, silos, etc.  
Normes 6002 et 6003 à suivre...

K	K	V	A	KONFERENZ DER KANTONALEN VERMESSUNGSÄMTER
C	S	C	C	CONFERENCE DES SERVICES CANTONAUX DU CADASTRE
C	S	C	C	CONFERENZA DEI SERVIZI CANTONALI DEL CATASTO
C	S	C	M	CONFERENZA DALS SERVETSCHS CHANTUNALS DA MESIRAZIUN

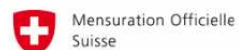


### DIRECTIVE

Degré de spécification en mensuration officielle  
Couche d'information de la couverture du sol



K	K	V	A	KONFERENZ DER KANTONALEN VERMESSUNGSÄMTER
C	S	C	C	CONFERENCE DES SERVICES CANTONAUX DU CADASTRE
C	S	C	C	CONFERENZA DEI SERVIZI CANTONALI DEL CATASTO
C	S	C	M	CONFERENZA DALS SERVETSCHS CHANTUNALS DA MESIRAZIUN



### DIRECTIVE

Degré de spécification en mensuration officielle  
Couche d'information des objets divers  
(Version FR – juin 2011)



## Perspectives à court terme

### Programme de mensuration 2014

#### En procédure ouverte

- 2 entreprises de mise à jour périodique
- 4 entreprises de premier relevé
- Montant total devisé à un peu plus de 8 mios pour le moment

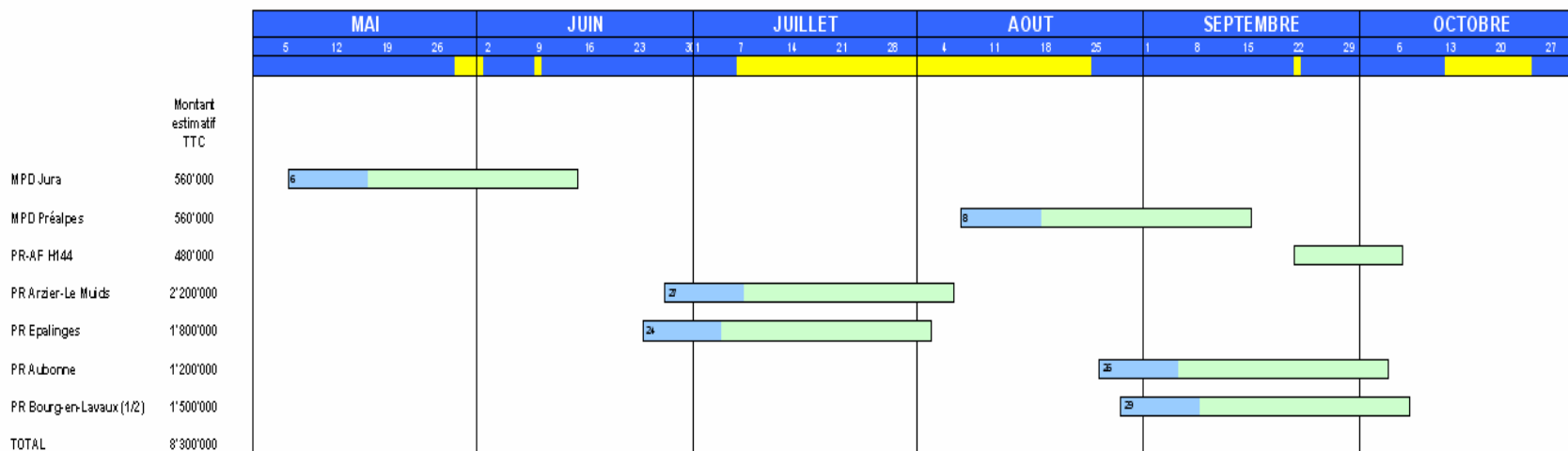
### Programme 2015

- Préparation démarrée !



# Programme prévisionnel MO 2014

## Programme MO 2014



## Programme MO 2015

PR Ollon 8 (Millars 1.2)					
PR Ollon 9 (Millars 2.2)					
PR Oron					
PR Bourg-en-Lavaux (2/2)					

## Remerciements...

Le secrétariat du GP pour les invitations

Les bureaux pour leur participation active

Les collaborateurs de l'OIT (présentation et organisation)



## Questions ?

