



Gymnase d'Yverdon - Cheseaux-Noréaz **Assainissement des bâtiments A, B, D**

Présentation

Développement durable **Constructions publiques**

24 novembre 2016

Jacques Gardel, chef de projet, architecte

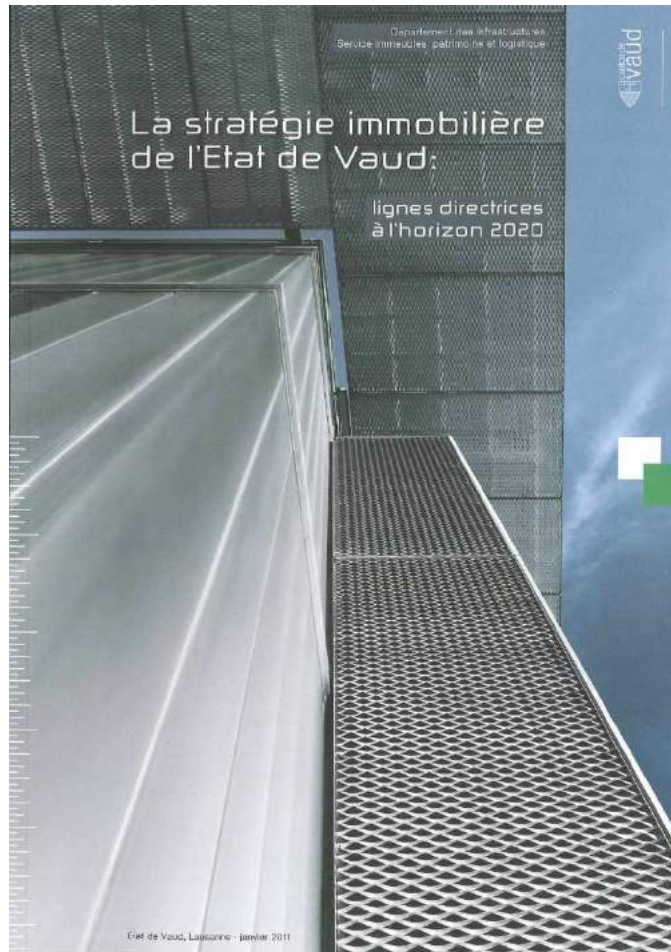
Etat de Vaud, Département des finances et des relations extérieures (DFIRE)
Service Immeubles, Patrimoine et Logistique (SIPaL)

Présentation

Gymnase d'Yverdon - Cheseaux-Noréaz

Assainissement des bâtiments A, B, D

Stratégie immobilière du CE



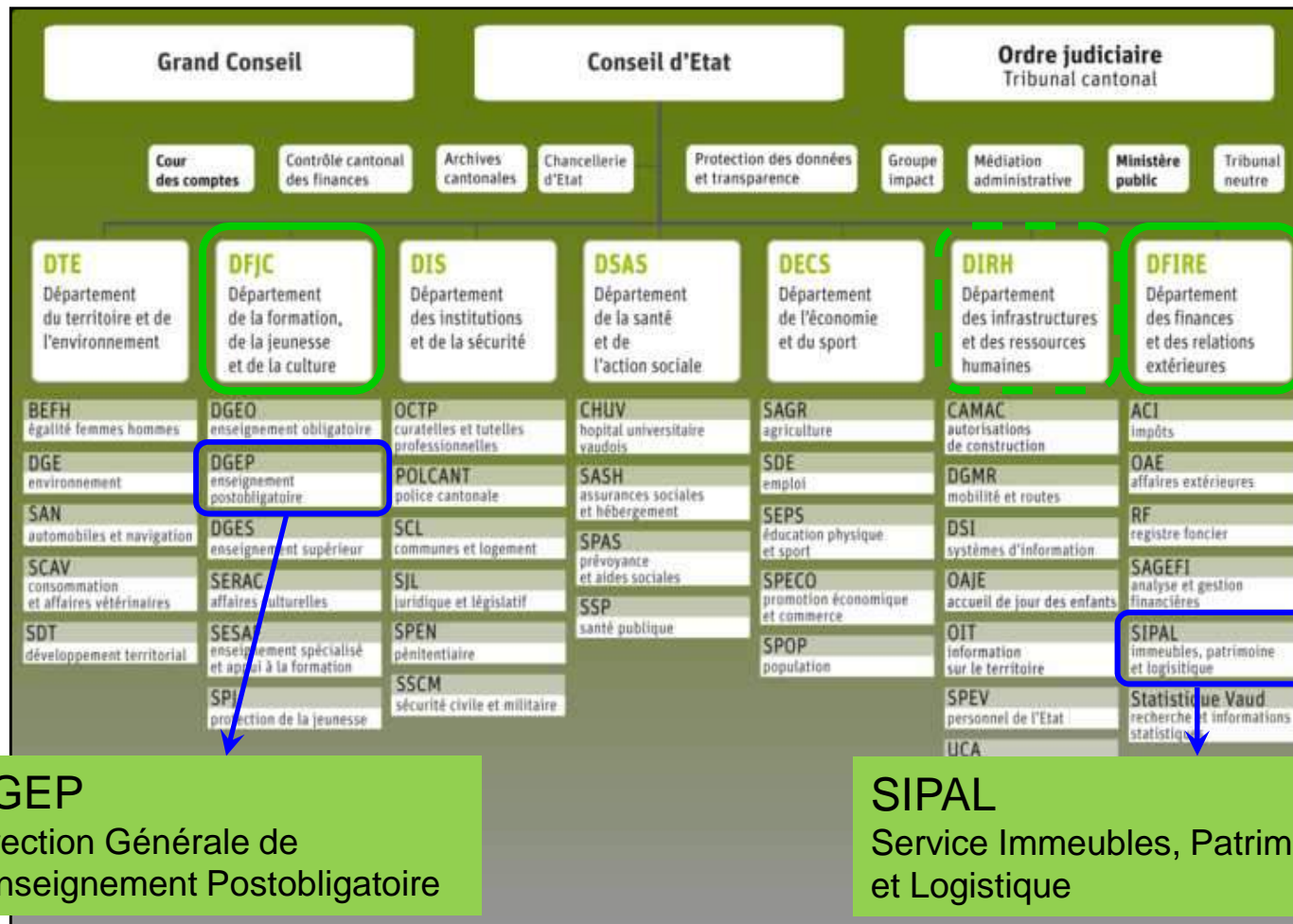
Les cinq piliers de la stratégie

- 1 Privilégier la propriété plutôt que la location
 - A. Déployer une stratégie de propriétaire
 - B. Optimiser les surfaces louées
 - C. Occuper judicieusement le territoire
- 2 Gérer le patrimoine de l'Etat de manière flexible
 - Investir et désinvestir
- 3 Adopter les principes du développement durable
 - Considérer l'ensemble du cycle de vie des bâtiments
 - Viser l'efficacité énergétique, utiliser des énergies renouvelables
- 4 Préserver et valoriser le patrimoine
 - Reconnaître et évaluer le patrimoine bâti de l'Etat
 - Faire connaître le patrimoine de l'Etat
- 5 Promouvoir une architecture exemplaire
 - Viser la qualité grâce aux concours d'architecture
 - Anticiper les besoins de la société et de l'administration
 - La maîtrise des techniques au service du développement durable

Gymnase d'Yverdon - Cheseaux-Noréaz

Assainissement des bâtiments A, B, D

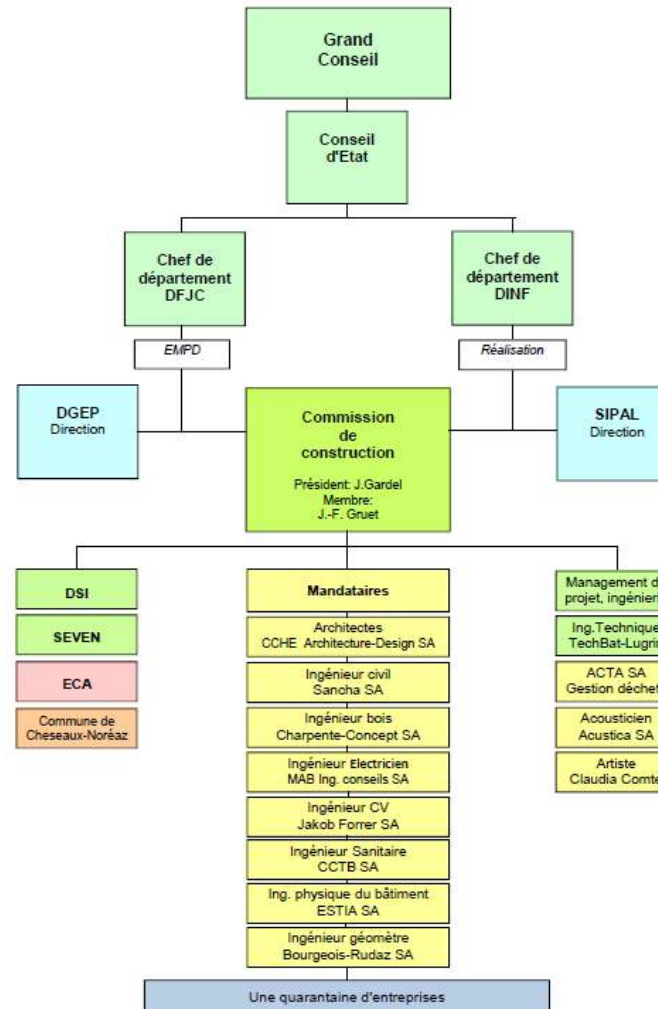
Organigramme de l'Etat de Vaud



Gymnase d'Yverdon - Cheseaux-Noréaz

Assainissement des bâtiments A, B, D

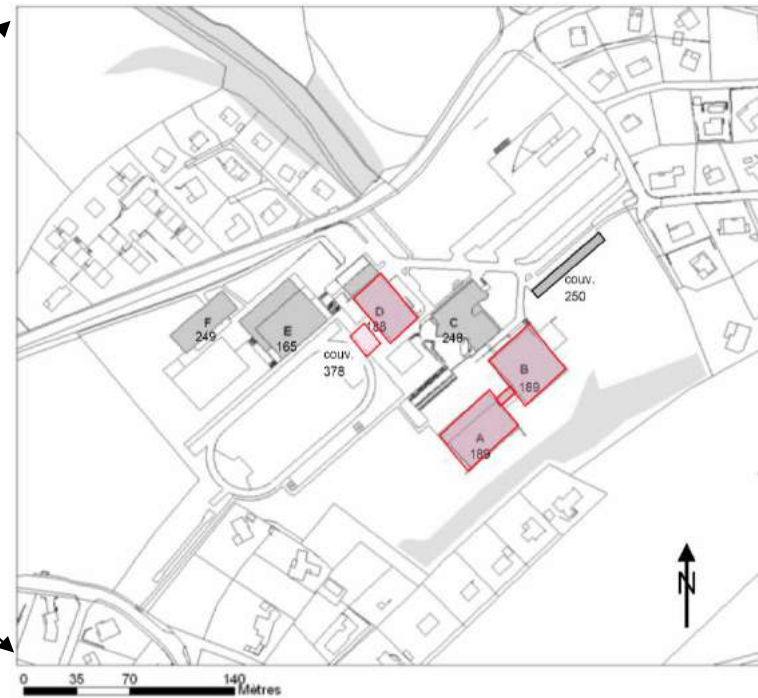
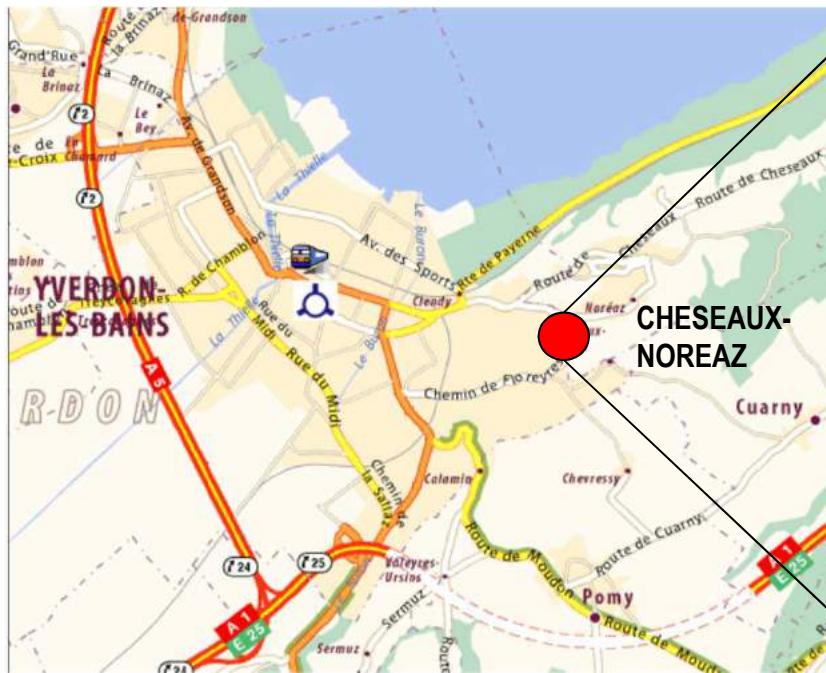
Organigramme du projet



Gymnase d'Yverdon - Cheseaux-Noréaz

Assainissement des bâtiments A, B, D

Situation



Gymnase d'Yverdon - Cheseaux-Noréaz Assainissement des bâtiments A, B, D



Bâtiments A et B (1971)

Salles de classes et spéciales
Administration, bibliothèque

10'800 m² SP

39'720 m³

9'657 m² SRE

Bâtiment D (1973)

Cafétéria, cuisine et chaufferie

2'550 m² SP

11'420 m³

2'126 m² SRE

SRE : surface de référence énergétique

Gymnase d'Yverdon - Cheseaux-Noréaz

Assainissement des bâtiments A, B, D

Parc immobilier de l'Etat

Bâtiments construits dans les années 1960 -1980

Etat des bâtiments

Faiblesse des enveloppes et installations techniques
Inconvénients d'inconforts et de gaspillage énergétique

Introduction

Gymnase d'Yverdon

Bâtiments de 1971 et 1973 conçu avec le système CROCS

CROCS: Centre de rationalisation et d'organisation des constructions scolaires
Un système suisse de construction scolaire industrialisée, modulaire, élaboré dans les années 68-70. Plus d'une vingtaine d'écoles construites en Suisse romande

Gymnase d'Yverdon - Cheseaux-Noréaz

Assainissement des bâtiments A, B, D

Constat
Objectifs visés

Constat de façades en fin de vie

- Décision de l'Etat de Vaud de trouver une solution de remplacement avec amélioration du bilan énergétique



Exemplarité de l'intervention

- Respects des valeurs cibles SIA 380/1
- Elaboration d'une façade et d'une toiture très performantes
- Intervention minimale sur les aménagements intérieurs

Gymnase d'Yverdon - Cheseaux-Noréaz Assainissement des bâtiments A, B, D


Eléments traités:

- Enveloppe des bâtiments, façades et toitures
- Sorties de secours, compartimentage, accès handicapés
- Installations de sécurité incendie
- Installations techniques E + CV + S
- Nouvelle chaufferie à pellets
- Canalisations et drainages des bâtiments

Gymnase d'Yverdon - Cheseaux-Noréaz Assainissement des bâtiments A, B, D

Historique de l'opération

Phase préparatoire

- Nomination de la Commission de construction
Octroi du crédit d'étude par le CE 2005
 - Publication du concours, préqualification
de 4 bureaux, rapport du collège d'experts 2005
 - Adjudication et publication des résultats 2006
 - Développement des études,
projet et devis général 2007
à 2008 + 3
- 

Gymnase d'Yverdon - Cheseaux-Noréaz Assainissement des bâtiments A, B, D

Historique de l'opération

Procédure

- Exposé des motifs et projet de décret EMPD février 2008
- Obtention du crédit (18'400'000.- Frs TTC) mai 2008
- Mise à l'enquête janvier 2009
- Obtention du permis juin 2009 + 4

Travaux

- Début des travaux en plusieurs étapes 2010 + 5
- Fin des travaux, dernière étape 2013 + 8

Gymnase d'Yverdon - Cheseaux-Noréaz Assainissement des bâtiments A, B, D

Vue aérienne après travaux

