

# La transcription des dangers naturels dans les plans d'affectation

Ollon, 1<sup>er</sup> décembre 2017

**DTE – SDT**  
**Aménagement communal**

Edgar Dezuari



Commune d'Ollon

PLAREL  
architectes et  
urbanistes associés

GEOTEST

GEOLOGEN / INGENIEURE /  
GEOPHYSIKER /  
UMWELTFACHLEUTE

**stucky** >  
a Gruner company

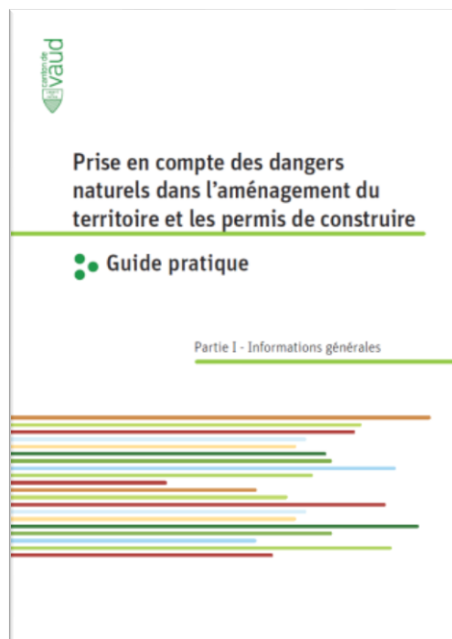
**VLP-ASPAN** 

## Qu'est-ce que la transcription?

- Plans généraux d'affectation (PGA)
- Prise en compte de toutes les contraintes
- Réflexion en amont (avec spécialiste)
  - ✓ *Pas plus cher*
  - ✓ *Coordination avec dézonage*
  - ✓ *Courage (attitude de la commune)*
- Exemples de transcription
  - ✓ *Plan bâti*
  - ✓ *Plan de quartier*
  - ✓ *Exemple théorique*

# Traiter le danger

Outils élaborés par le Canton pour accompagner le traitement des dangers naturels dans l'aménagement du territoire



Cartographie des dangers naturel - Vademecum 2014

Directives cantonales des standards et objectifs de protection, à paraître

Directive cantonale relative aux «services d'alerte» de 2016

Directives cantonales relative aux mesures de protection selon la Lfo – 2016

Directives cantonales relatives à la transcription des données relatives aux dangers naturels dans l'aménagement du territoire (en zone à bâtir) 18 juin 2014

**Prise en compte des dangers naturels dans l'aménagement du territoire - Guide pratique**  
**Partie II Aménagement du territoire**  
**Novembre 2014**

Evaluation locale de risque (ELR)

Recommandations AEAI (ECA)

## Qui, quand et comment transcrire?

### Qui?

- ▶ Municipalités : *Lancement des processus de transcription.*
- ▶ Urbanistes et spécialistes: *Collaboration dans l'adaptation des plans d'affectation pour transcrire les dangers naturels.*
- ▶ Services spécialisés (GEODE-DN, DGE-EAU, DGE-FORET): *Vérification de l'appréciation des dangers.*
- ▶ SDT: *Vérification de la pesée des intérêts et de la forme de la transcription*

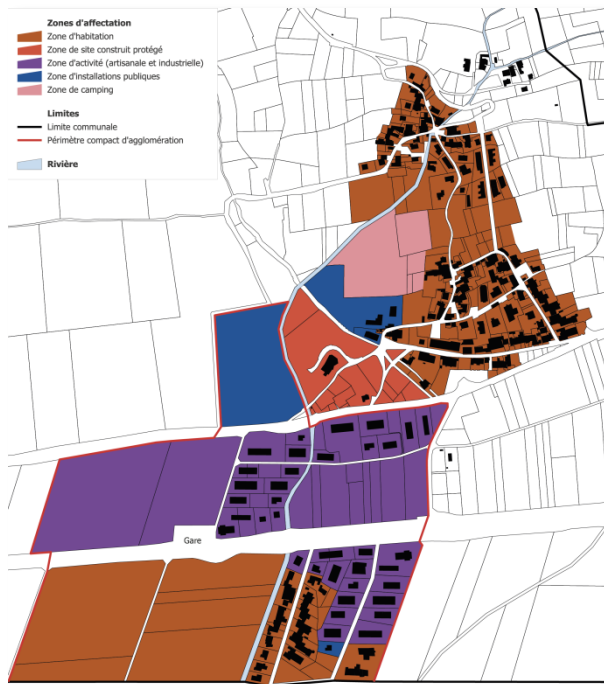
### Quand?

- ▶ Dès que possible, au plus tard lors de la révision du PGA

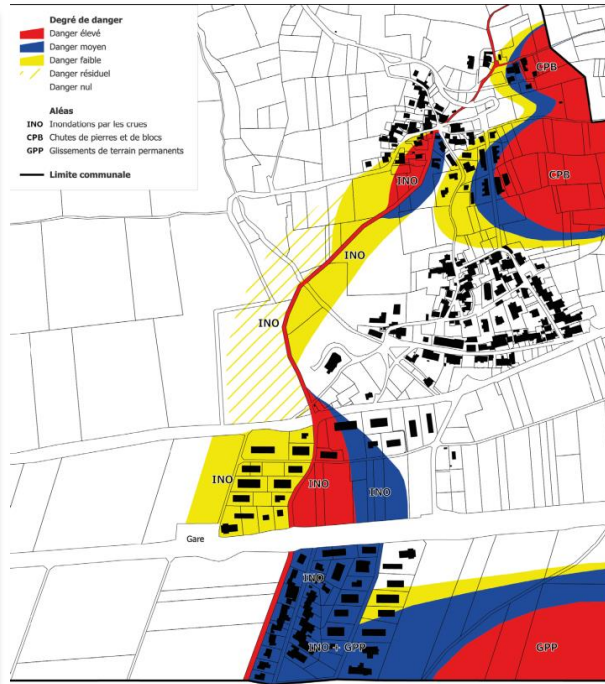
### Comment? ...

# Transcription dans les PGA : exemple théorique

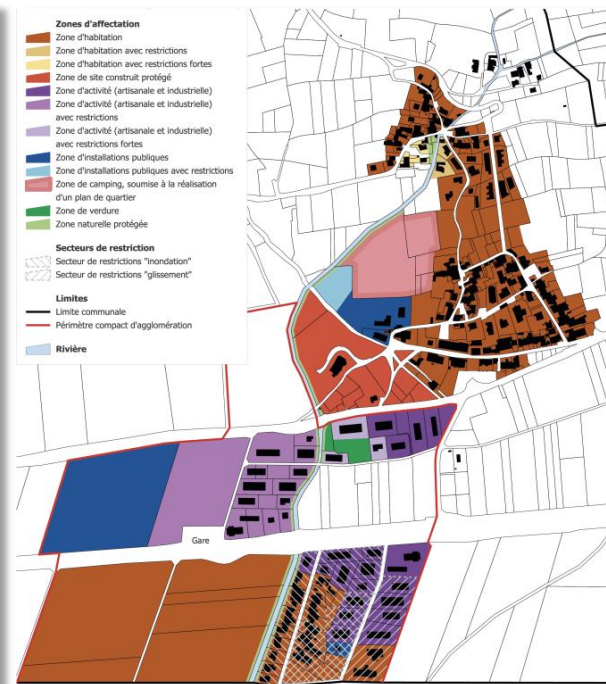
D'après le guide pratique de transcription – Partie II Aménagement du territoire



Plan d'affectation en vigueur



Données de base des dangers naturels



Plan d'affectation intégrant les contraintes des dangers naturels

## Etape 1 de la démarche

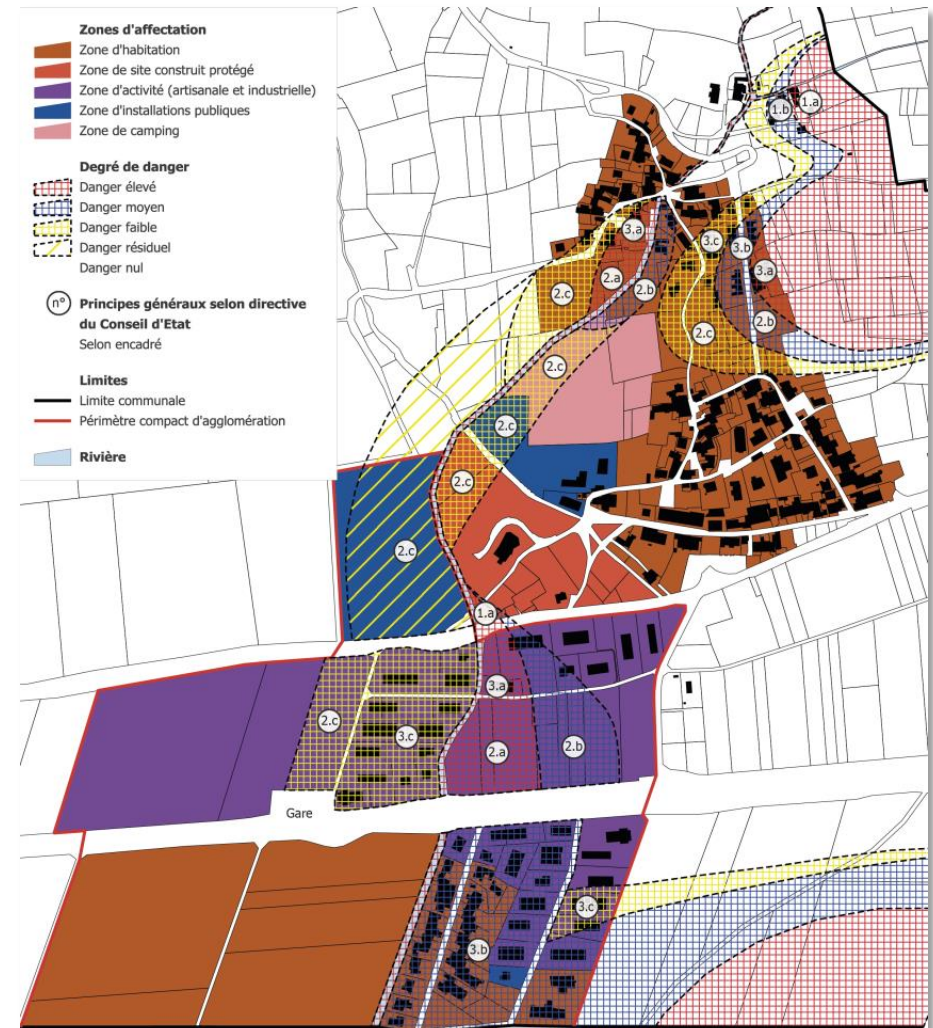
1) Superposition des cartes de dangers sur l'affectation

2) Identification des principes des directives cantonales

	Nouvelle zone	Zone existante non-construite	Zone existante construite
<b>Danger élevé</b>	<b>Non admis</b>	<b>Non admis</b>	<b>Maintien avec restrictions.</b>
<b>Danger moyen</b>	<b>Admis à titre exceptionnel</b>	<b>Admis à titre exceptionnel</b>	<b>Maintien avec mesures de protection.</b>
<b>Danger faible</b>	<b>Possible, avec réserve pour les objets sensibles</b>	<b>Possible, avec réserve pour les objets sensibles</b>	<b>Maintien avec réserve pour les objets sensibles</b>

+ modulation sur la base d'une pesée d'intérêt

+ danger résiduel: réserve pour les objets sensibles

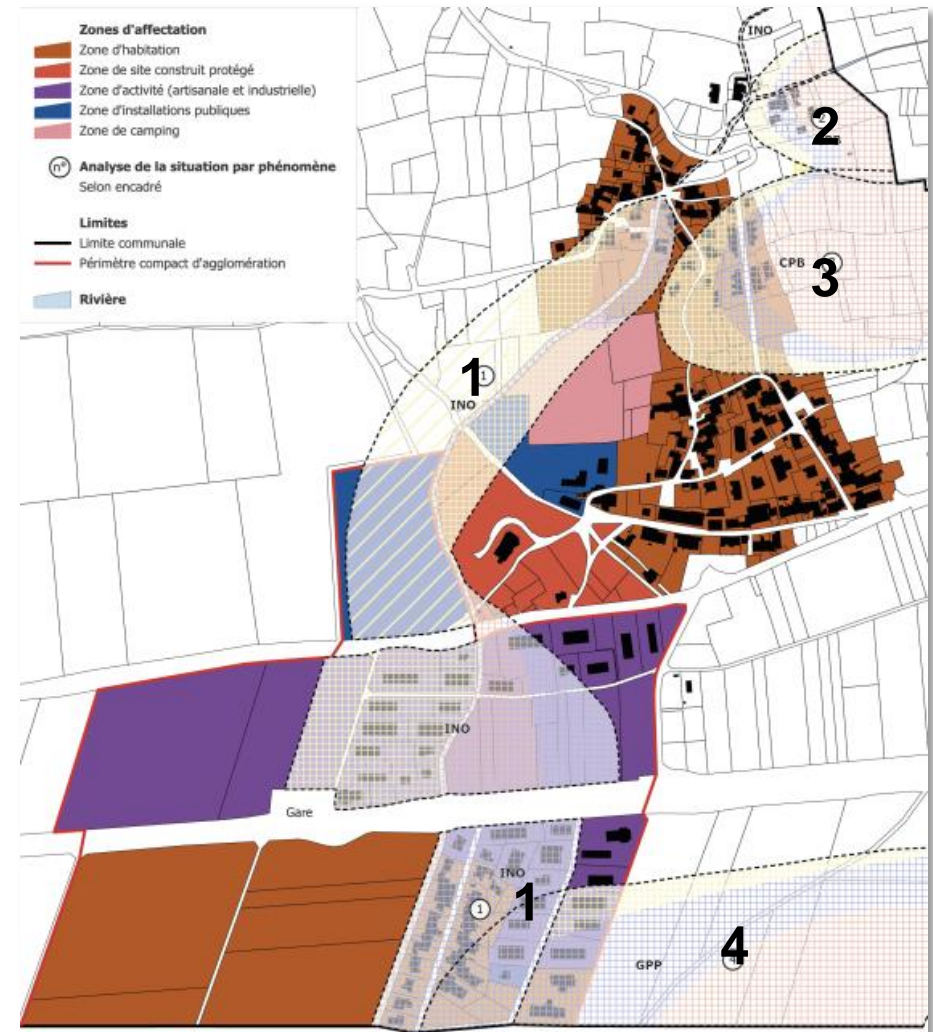


## Etape 2 de la démarche

Analyse des situations de dangers avec le spécialiste et l'urbaniste

### Exemples:

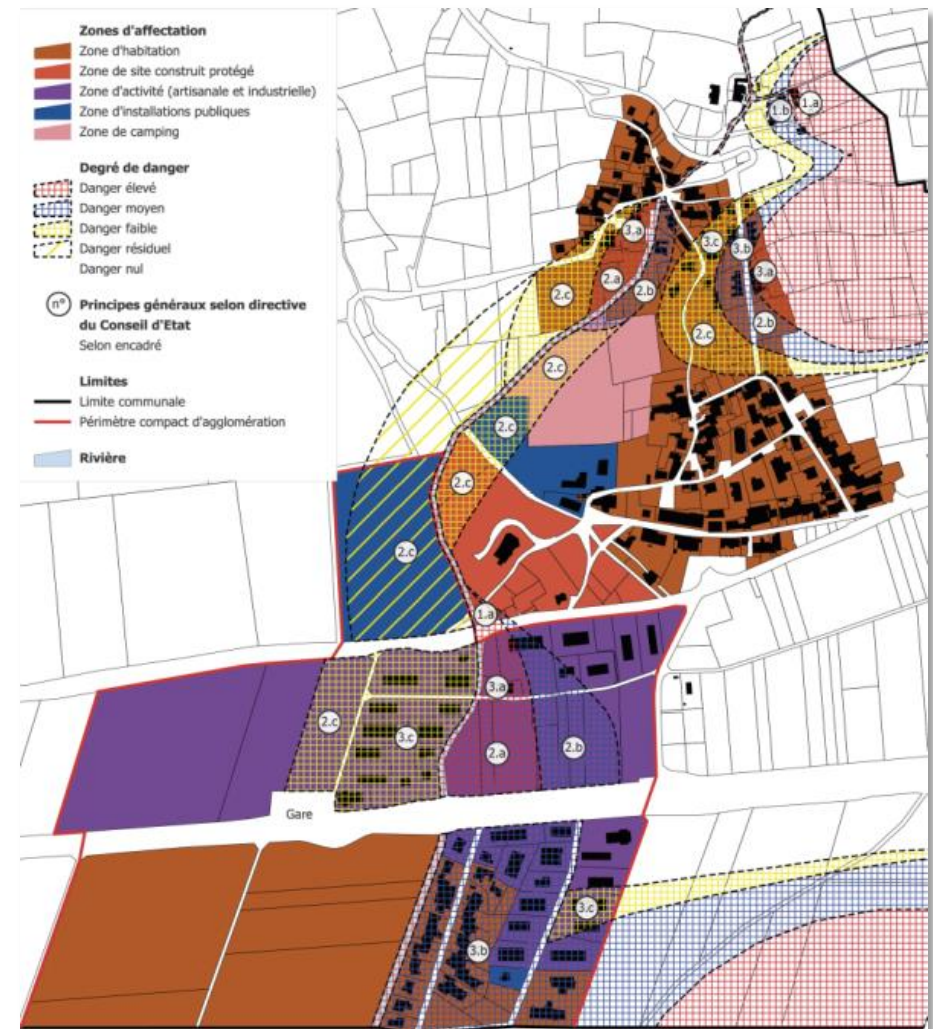
- Situation 1 et 4: faible possibilité de déroger aux principes
- Situation 2: bâti hors zone – mesure active possible
- Situation 3: bâti – Possibilité de réduire le niveau de danger



## Etape 3 de la démarche

Transcription dans l'affectation et pesées d'intérêts.

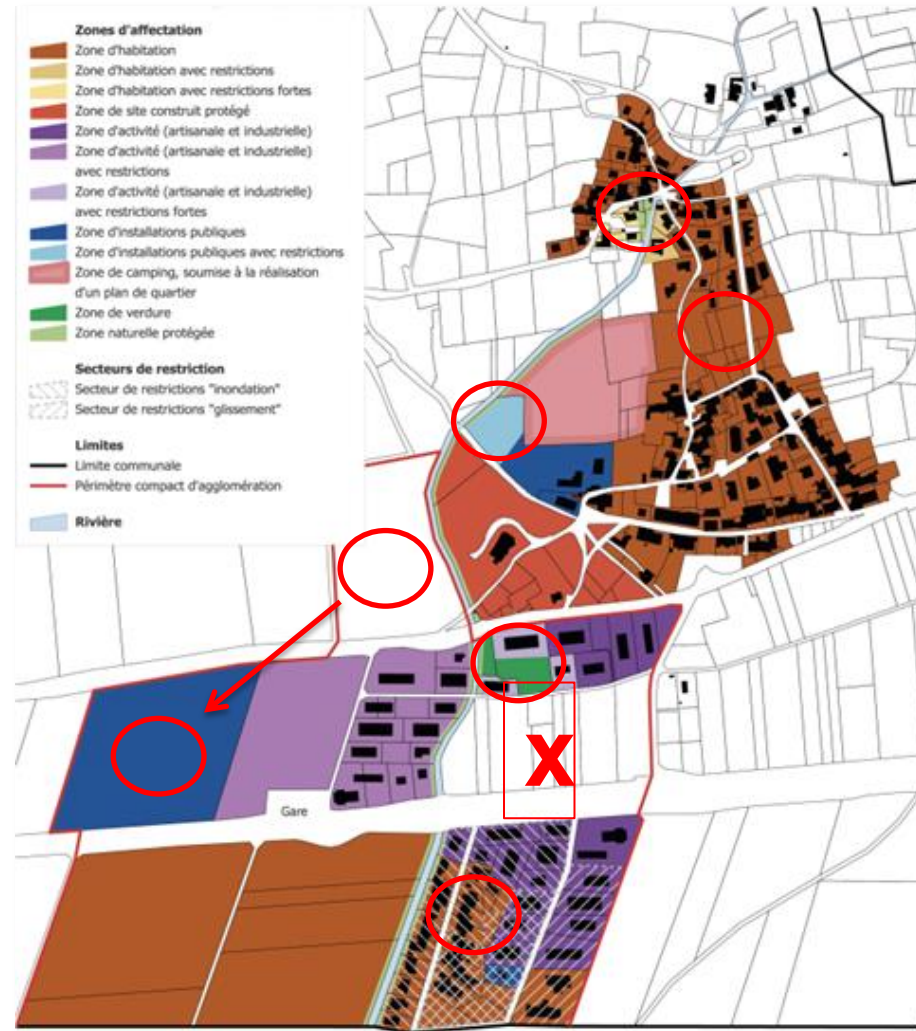
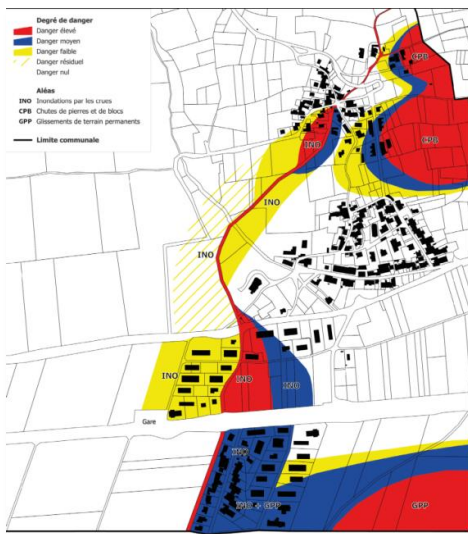
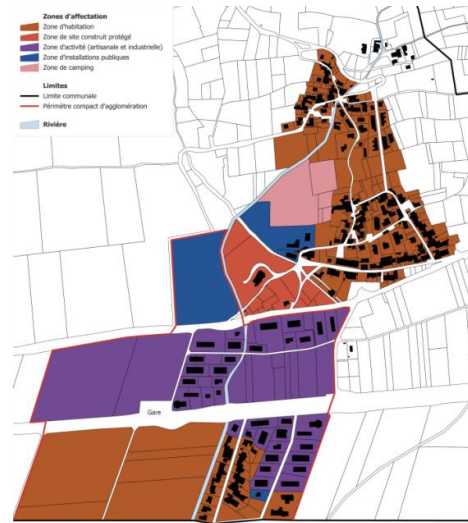
Démarche d'aménagement du territoire





# Résultat de la démarche

Solutions adoptées conciliant aménagement du territoire et dangers naturels



## Modulations possibles

### Prescriptions réglementaires:

Possibilité de groupements des types d'aléas au niveau des prescriptions générales

Exemple de prescriptions réglementaires pour les zones à bâtir confirmées dans des secteurs soumis aux dangers naturels à disposition sur demande

## Conclusion

Les questions seront débattues lors de la discussion structurée

Deux exemples concrets suivent pour illustrer l'application de cette méthode:

- Le cas d'une transcription à l'échelle d'un village, type PGA
- Les cas particuliers des plans de quartier

**Merci de votre attention**