



# Bulletin d'information «Covid-19-2» destiné aux communes

Bulletin no. 12 du 13.01.2021

# Bases légales

## MESURES PRISES ET RECOMMANDATIONS

- 13.01.2021: Mesures annoncées par le Conseil Fédéral qui prolonge et renforce les mesures dans le lutte contre le Coronavirus. Lien vers le [communiqué](#), l'[ordonnance](#) et la [FAQ](#)
- 06.01.2021: Ordonnance sur les mesures destinées à lutter contre l'épidémie de COVID-19 en situation particulière, Abrogation de certaines possibilités d'allègements cantonaux. [Lien communiqué](#)
- 23.12.2020 : Dérogation applicable aux liaisons aériennes avec le Royaume-Uni et avec l'Afrique du Sud au départ et à destination de la Suisse. [Lien vers le communiqué](#).
- 21.12.2020 : Nouvelle souche Grande Bretagne et Afrique du Sud. Lien vers le [communiqué](#), les modifications de l'[ordonnance 3](#) et de l'[ordonnance sur le transport international](#).
- 18.12.2020 : Nouvelles mesures du CF. Fermeture des restaurants, établissements culturels, sportifs et de loisirs. Lien vers le [communiqué](#), l'[ordonnance](#) et la [FAQ](#).  
Usage étendu des tests rapides. Lien vers le [communiqué](#), l'[ordonnance](#) et la [FAQ](#).
- 11.12.2020 : Nouvelles mesures du CF. Fermeture à 19h00, le dimanche et les jours fériés. Lien vers [le communiqué](#), l'[ordonnance](#) et la [FAQ](#).
- 04.12.2020 : Mesures supplémentaires en vue des fêtes de fin d'année : prescriptions valables dans toute la Suisse pour les domaines skiables et les stations de sports d'hiver ainsi que pour les magasins et les restaurants ; recommandations concernant le télétravail. Lien vers [le communiqué](#), l'[ordonnance](#), et [la FAQ](#).
- [Lien vers l'ordonnance du 19 juin 2020 sur les mesures destinées à lutter contre l'épidémie de COVID-19 en situation particulière \(Ordonnance COVID-19 situation particulière\)](#). Entrée en vigueur le 20.06.2020, état au 12.12.2020.
  - [Lien vers la nouvelle ordonnance 3](#), du 22.06.2020, état au 21.12.2020.
  - [Lien vers le rapport explicatif de l'ordonnance «situation particulière»](#). Version du 18.12.2020
  - [Lien vers le rapport explicatif de l'ordonnance 3](#). Version du 03.11.2020
  - [Lien vers l'ordonnance sur le transport international des voyageurs](#). Du 02.07.2020 (Etat au 21.12.2020)
  - [Lien vers la liste actualisée des pays au retour ou en provenance desquels une quarantaine est obligatoire en Suisse](#). Etat au 19.12.2020.
  - [Lien vers le rapport explicatif de l'ordonnance sur le transport international des voyageurs](#). Etat au 28.10.2020
- Directives de l'OFSP à l'attention des cantons - [Contrôles renforcés de la mise en œuvre des plans de protections et Déclaration en relation avec les isolements et quarantaines](#). Etat au 11.12.2020

## CANTON DE VAUD

- 03.01.2021 : Fin du régime d'exception le 03.01 à minuit [Lien vers le communiqué](#)
- 22.12.2020 : Fermeture des restaurants le 26.12 à 23h. [Lien vers le communiqué](#).
- 18.12.2020 : Précisions suite aux annonces de la Confédération. [Note aux médias](#).
- 09.12.2020 : Décisions du Conseil d'Etat, Lutte contre l'épidémie COVID-19: adaptations dans le domaine du sport et de la restauration Lien vers [le communiqué](#) et annexes. [Lien vers l'arrêté](#).
- 04.12.2020 : Communiqué du CE concernant la réouverture des théâtres, cinémas et salles de spectacles, et le renforcement du soutien aux acteurs culturels. [Lien vers le communiqué](#).
- 04.12.2020 : Le CE adapte l'arrêté sur les mesures destinées à lutter contre l'épidémie COVID 19. [Lien vers l'arrêté](#).
- 25.11.2020 : Conférence de presse du CE concernant les adaptations faites aux mesures, dont la concertation inter-cantonale quant à la réouverture du secteur de la restauration. [Lien vers le communiqué et ses annexes](#).

# Situation générale au niveau suisse 1/2

État au 13.01.2021

## Période complète

Cas    nouvellement signalé    Moyenne sur 7 jours

### Cas confirmés en laboratoire

Différence par rapport à la veille: **3001**

Source: OFSP – État : 13.01.2021, 07 h 58

Total depuis 24.02.2020

**490 358**

Pour 100 000 habitants

**5672,3**

15 000



## 14 derniers jours

Total depuis 30.12.2020

**41 280**

Pour 100 000 habitants

**477,51**

10 000



### Hospitalisations confirmées en laboratoire

Différence par rapport à la veille: **147**

Source: OFSP – État : 13.01.2021, 07 h 58

! Les chiffres relatifs aux hospitalisations doivent être interprétés avec prudence en raison de sous-déclarations et de retards.

Total depuis 24.02.2020

**20 330**

Pour 100 000 habitants

**235,17**

300



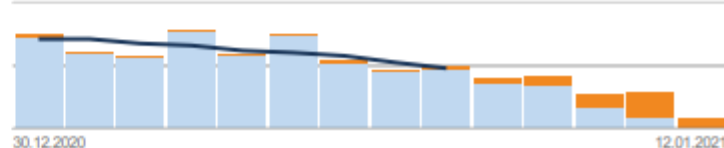
Total depuis 30.12.2020

**1408**

Pour 100 000 habitants

**16,29**

200



[Lien internet](#)

# Situation générale au niveau suisse 2/2

État au 13.01.2021

## Décès confirmés en laboratoire

Différence par rapport à la veille: 58

Source: OFSP – État : 13.01.2021, 07 h 56

Total depuis 24.02.2020

7851

Total depuis 30.12.2020

723

Pour 100 000 habitants

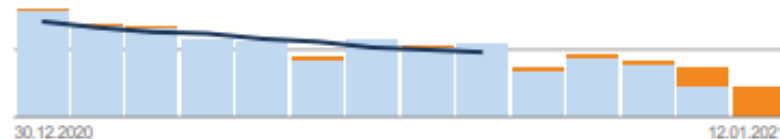
90,82

Pour 100 000 habitants

8,36

150

100



## Tests et proportion de tests positifs

Différence par rapport à la veille: 29 068

Source: OFSP – État : 13.01.2021, 07 h 56

Total depuis 24.01.2020

3 929 129

Total depuis 30.12.2020

306 300

■ Tests PCR

3 505 901

■ Tests PCR

218 561

■ Tests rapides antigéniques

423 228

■ Tests rapides antigéniques

87 739

Pour 100 000 habitants

45 450,88

Pour 100 000 habitants

3543,18

Tests PCR et tests rapides antigéniques cumulés

Tests PCR et tests rapides antigéniques cumulés

Proportion de tests PCR positifs

13,3%

Proportion de tests PCR positifs

15,5%

Proportion de tests rapides antigéniques positifs

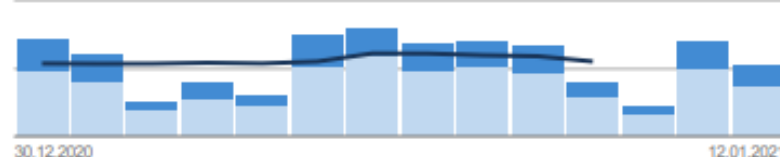
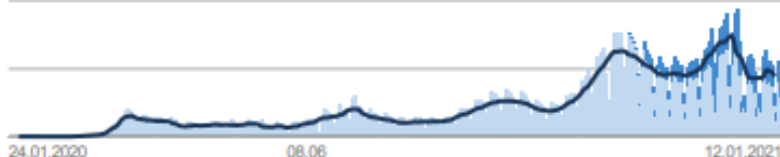
13,6%

Proportion de tests rapides antigéniques positifs

13,4%

50 000

40 000



# Situation des pays voisins



I = 494.89



I = 453.98

Source infos : EMFP  
Source incidence : ECDC

**Allemagne | I = 319.04**

## Informations générales :

- Confinement du 16.12. au 10.01.21  
Règles par État fédéral
- Décisions du 06.01.21: Prolongation du confinement jusqu'au 31.01.21

## Mesures :

- Fermeture magasins à l'exception de ceux du commerce de denrées alimentaires.
- Fermeture des écoles et garderies
- Distance sociale de 1,5 mètre
- Port du masque obligatoire dans toutes les salles fermées (Décision du 25.11)
- Réunions jusqu'à 5 personnes maximum.
- Événement culturels et religieux interdits.
- Bars et restaurants fermés. Livraison et vente à l'emporter autorisés.
- Centres de loisirs et culturels fermés

## Passage aux frontières :

- L'ensemble de la Suisse est considéré comme zone à risque.
- Toute entrée sur le territoire est soumise à une quarantaine de 10 jours.
- Exceptions pour les frontaliers, touristes faisant du shopping, visites familiales, etc.

**France | I = 272.15**

## Sortie du confinement en 3 étapes : 28.11., 15.12., 20.01.

- 15.12 : Abandon des attestations de déplacement entre 6h et 20h.  
Réouverture des cinémas, théâtres reportée de 3 semaines. Couvre-feu national de 20h à 6h. (**18h à 06h dans 15 départements de l'Est dès le 02.01.21 et 8 départements dès le 10.01.2021**).
- 20.01.21 : Nouvel allègement supplémentaire des mesures. Il peut-être envisagé d'ouvrir les restaurants à ce moment là «si les conditions le permettent».

## Mesures :

- Distance sociale de 1 mètre
- Port du masque obligatoire dans les transports publics, restaurants, les espaces publics fermés, lieux de travail, lieux de vie.
- Les voyages privés sont interdits
- **28.11** : Réouverture des commerces (librairies, fleuristes etc.) jusqu'à 21h00 et lieux de cultes. Restrictions de mouvements allégées (promenades et activités sportives autorisées dans un rayon de 20km)

## Passage aux frontières :

- Aucune restriction en dehors du couvre-feu mentionné plus haut.

**Italie | I = 335.09**

## Informations générales :

- Les déplacements en partance ou à destination des différentes régions du pays sont interdits du 21.12 au 06.01.21.  
Exception pour raisons de travail ou de santé.
- **Les stations de ski ouvriront le 18.01.21 au lien du 07.01.21 initialement prévu.**

## Mesures :

- Distance sociale de 1 mètre
- Port du masque obligatoire sur tout le territoire également à l'extérieur
- Fermeture des bars et restaurants à 18h, Take Away, service de livraison autorisés.
- Fermeture des discothèques, événements de danse, cinémas, théâtres, salles de sport, stations thermales, stations de ski et salles de concert
- 75% de l'enseignement secondaire est en ligne
- Couvre-feu nocturnes (22-7h)
- Fermeture des centres commerciaux les week-ends

## Passage aux frontières

- Jusqu'au 15.01.20, quarantaine ou test négatif au retour en Italie depuis l'étranger

**Autriche | I = 320.04**

## Informations générales :

- 02.12 : Annonce de l'ouverture des stations de ski pour le 24.12, les hôtels et les restaurants restent fermés jusqu'au 07.01.2021
- Confinement partiel reconduit le 07.12.20
- (Ordonnance sur les mesures de sécurité à partir du 17.11)

## Mesures du 07.12.20 au 06.01.20 :

- Distance sociale de 1 mètre.
- Port du masque obligatoire en public et dans les salles fermées.
- Restriction de sortie 20-6h (avec exceptions).
- 2 ménages max. pour les rencontres entre 20h00 et 06h00 (exceptions pour les fêtes: 10 pers.).
- Services et commerces : 1 client par 10m2. Fermeture à 19h00.
- Restauration : à emporter uniquement (6-19h) et service de livraison autorisé 24/7.
- Loisirs et centres culturels fermés.
- Les événements sont interdits (exceptions pour les enterrements max 50 p. et certaines manifestations).
- Accès interdit aux installations sportives pour amateurs.
- Restrictions de visites pour les maisons de retraite et de soins.
- Enseignement à distance pour toutes les écoles jusqu'au 17.01.21.

## Passage aux frontières

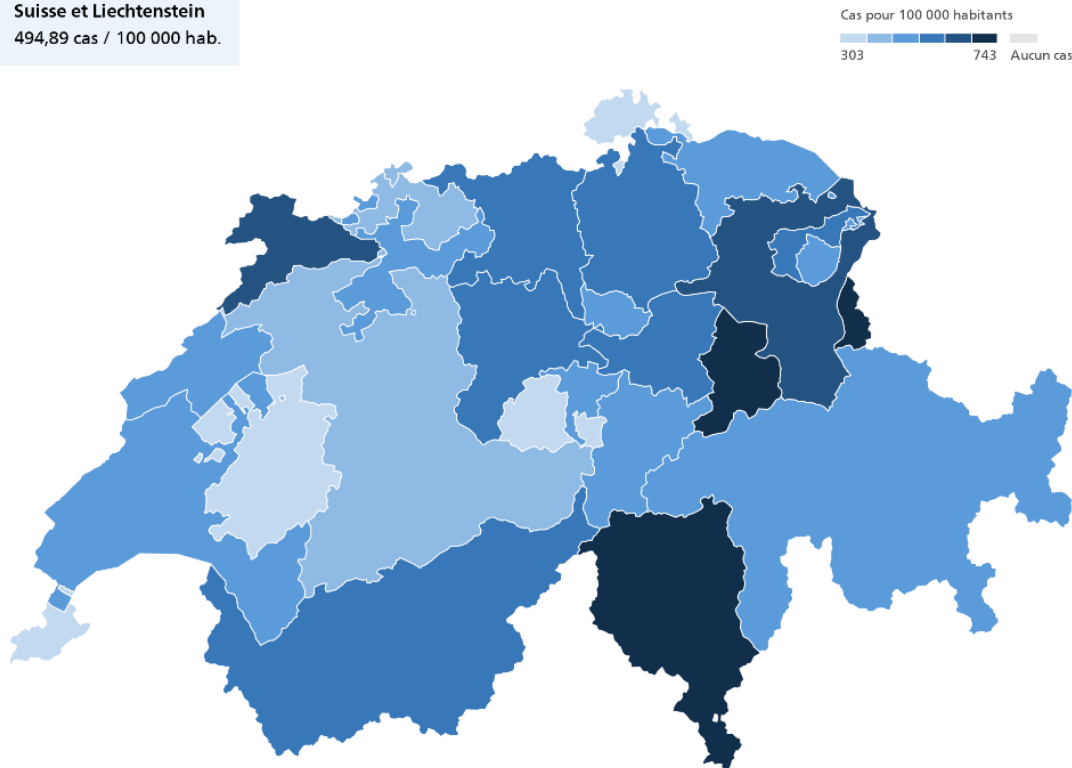
- Du 19.12 au 10.01 : Quarantaine obligatoire pour toute entrée sur le territoire provenant de Suisse (si le taux d'incidence sur 14 jours ne dépasse pas 5/100)

# Incidence et cas sur les 14 derniers jours

État au 12.01.2021

Région	Incidence	Cas (14 jours)
Suisse	494	42782
Tessin	742	2611
Glaris	699	284
Jura	619	456
Saint-Gall	609	3112
Lucerne	589	2435
Appenzell Rh-Ext	582	323
Thurgovie	553	1366
Schwyz	548	880
Valais	534	1848
Zurich	525	8084
Zoug	521	666
Nidwald	512	221
Uri	501	184
Argovie	488	3591
Neuchâtel	488	862
Appenzell Rh-Int	483	78
Grisons	481	959
Soleure	464	1278
Vaud	453	3655
Berne	424	4413
Bâle-Ville	404	792
Bâle-Campagne	392	1135
Genève	350	1767
Fribourg	347	1119
Schaffhouse	332	274
Obwald	303	115

Suisse et Liechtenstein  
494,89 cas / 100 000 hab.

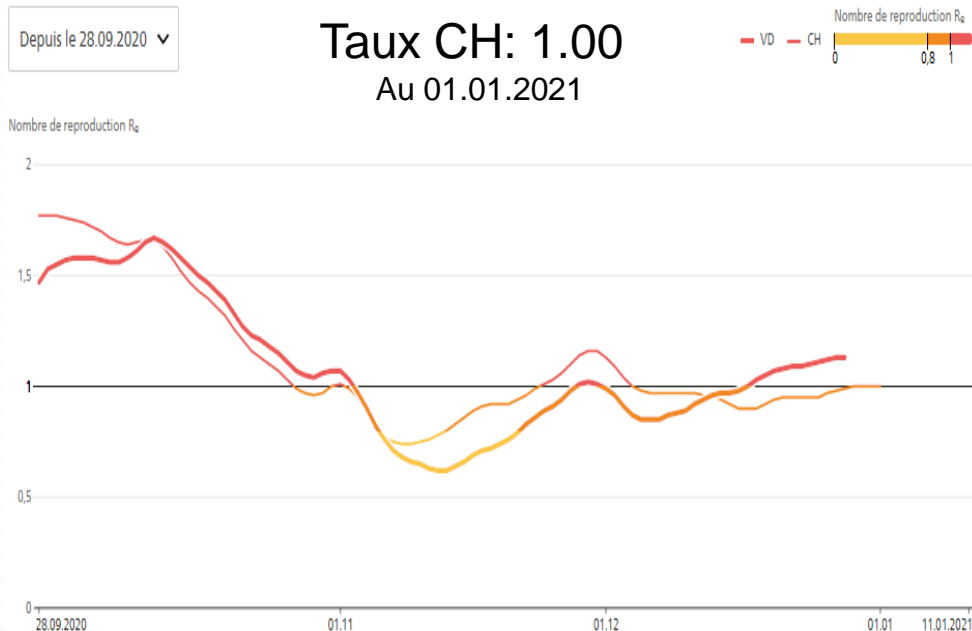


covid19.admin.ch

Source: OFSP – État : 12.01.2021, 07 h 57

[Source](#)

# Situation VD – Taux de reproduction (Re)



## Par canton

Source : OFSP, <https://www.covid19.admin.ch/fr/repro/val>

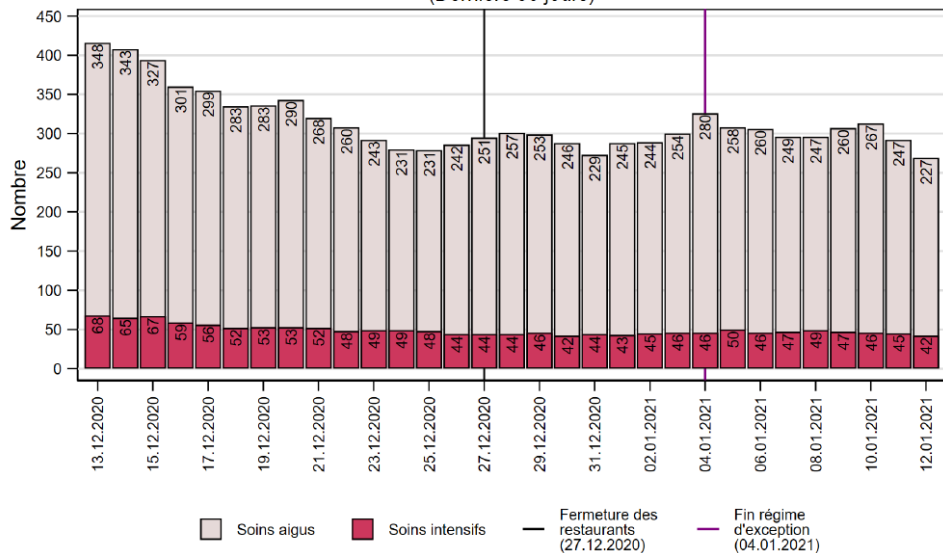
Cantons	26.12.20	27.12.20	28.12.20
Berne	0.94	0.95	0.95
Fribourg	1.12	1.14	1.16
Genève	0.97	0.98	0.99
Jura	1.25	1.23	1.19
Neuchâtel	1.14	1.15	1.15
Valais	1.31	1.28	1.25
Vaud	1.12	1.13	1.13

# Situation sanitaire canton de Vaud 1/3

État au 12.01.2021

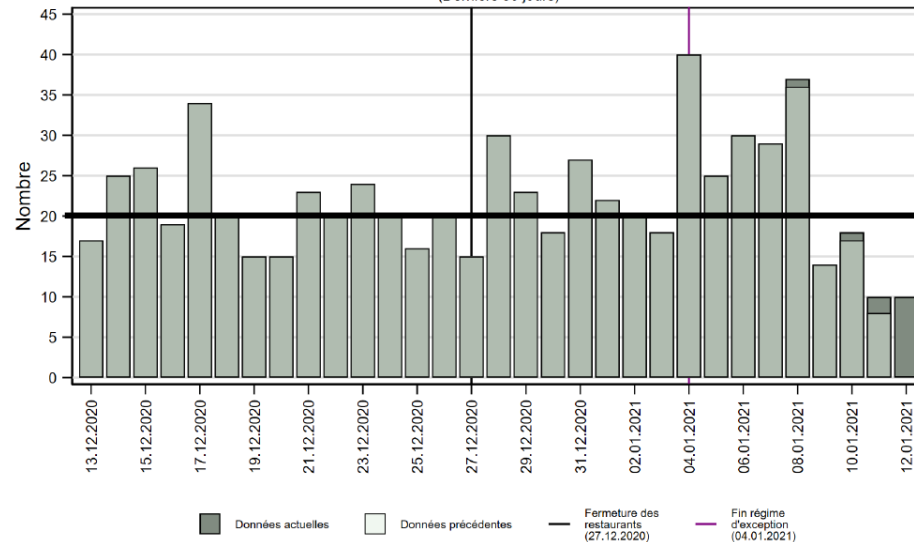
COVID-19, nombre de patients hospitalisés, par type de soins, Vaud

(Derniers 30 jours)



COVID-19, nombre de nouveaux cas hospitalisés par jour, Vaud

(Derniers 30 jours)



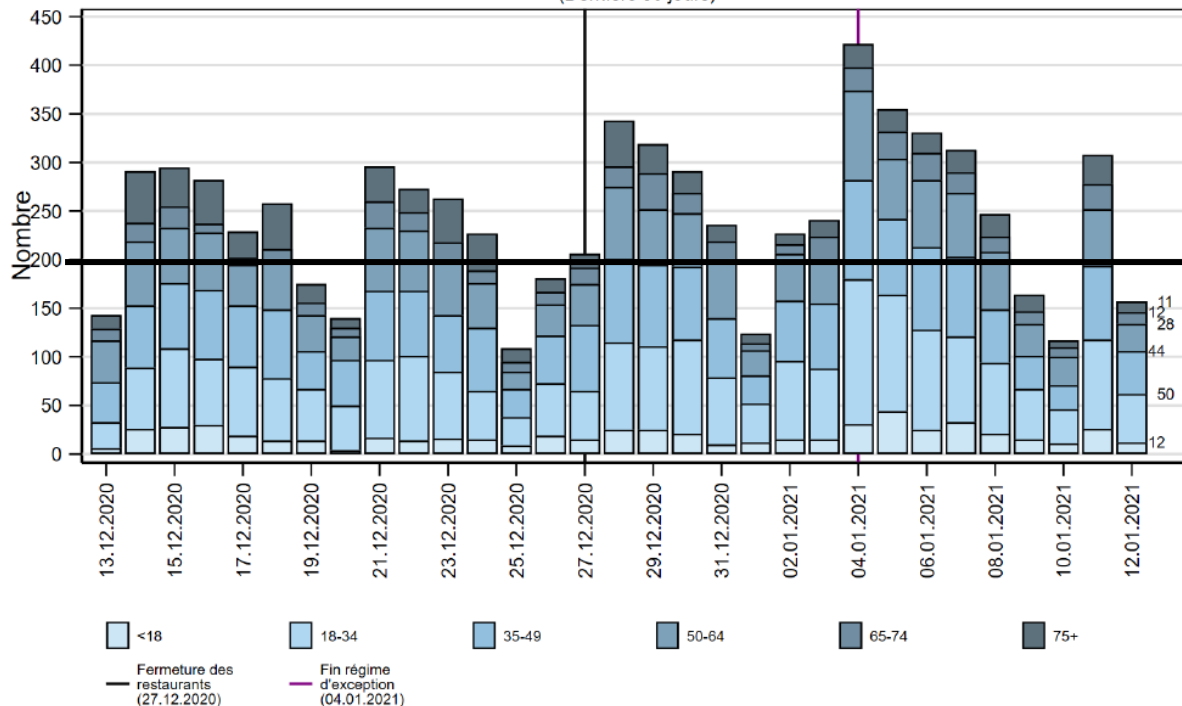


# Situation sanitaire canton de Vaud 2/3

État au 12.01.2021

COVID-19, nombre de nouveaux cas confirmés positifs, par classe d'âge, par jour, Vaud

(Derniers 30 jours)



<18 ans : 12 cas

18-34 ans : 50 cas

35-49 ans : 44 cas

50-64 ans : 28 cas

65-74 ans : 12 cas

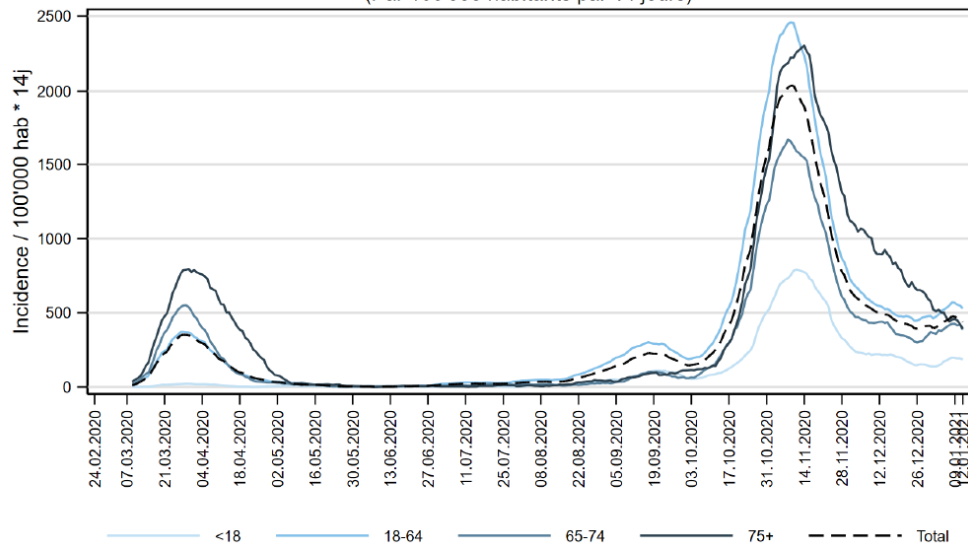
75 ans + : 11 cas

Total nouveaux cas : 157

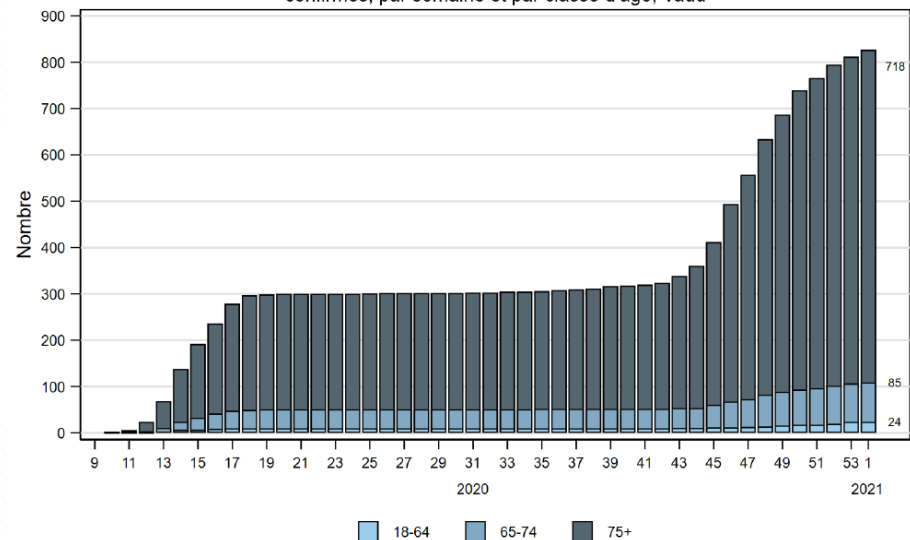
# Situation sanitaire canton de Vaud 3/3

État au 12.01.2021

COVID-19, incidence cumulée sur les 14 derniers jours des nouveaux cas confirmés positifs, total et par classe d'âge, Vaud (Par 100'000 habitants par 14 j)

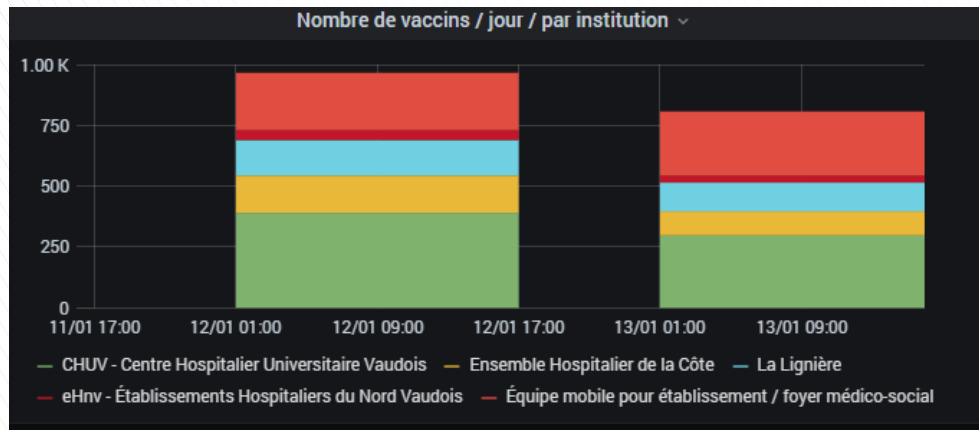


COVID-19, nombre cumulé de décès déclarés parmi les cas confirmés, par semaine et par classe d'âge, Vaud



# Vaccinations J et J-1 (12 et 13.01.2021) – Vue d'ensemble

## Données arrêtés à 16h pour le jour J



12-01-2021 01:00:00

CHUV - Centre Hospitalier Universitaire Vaudois:	391
Ensemble Hospitalier de la Côte:	153
La Lignière:	146
eHnv - Établissements Hospitaliers du Nord Vaudois:	40
Équipe mobile pour établissement / foyer médico-social:	236

13-01-2021 01:00:00

CHUV - Centre Hospitalier Universitaire Vaudois:	314
Ensemble Hospitalier de la Côte:	108
La Lignière:	124
eHnv - Établissements Hospitaliers du Nord Vaudois:	32
Équipe mobile pour établissement / foyer médico-social:	284

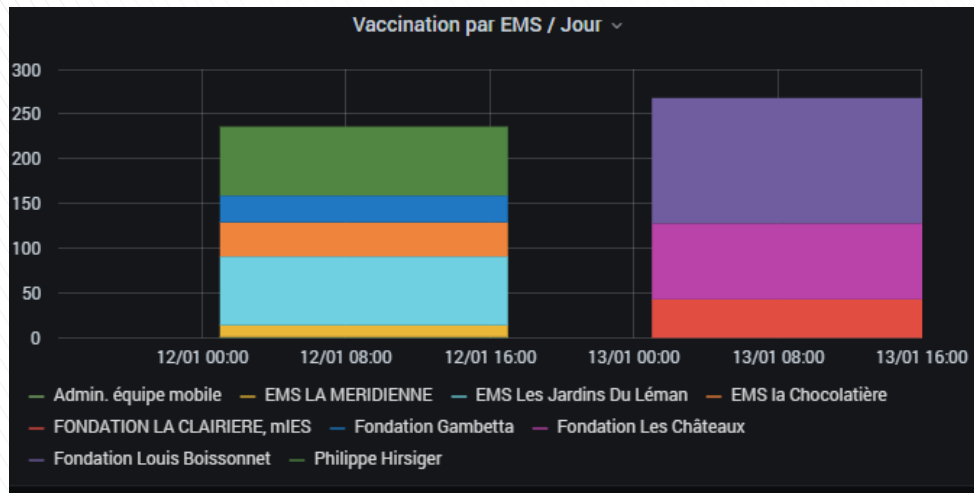
Total centres de vaccination (J): 578

Total EMS (J): 284

Total J: **862** personnes vaccinées

# Vaccinations J et J-1 (12 et 13.01.2021) – Equipes mobiles (EMS)

## Données arrêtés à 16h pour le jour J



## Données du 13.01.2021:

Nom de l'institution	Total
FONDATION LA CLAIRIERE, mIES	42
Fondation Les Châteaux	31
Fondation Louis Boissonnet	90

Nom de l'institution	Total
FONDATION LA CLAIRIERE, mIES	11
Fondation Les Châteaux	54
Fondation Louis Boissonnet	56

Total résidents: 163

Total personnel: 121

**Total: 284 personnes vaccinées**

## Vaccinations du 13.01.2021 - Récapitulatif

---

Nombre de personnes vaccinées	13.01.2021 (16h00)	Totaux depuis le début de la vaccination
Centres de vaccination	578	1706
EMS (équipes mobiles)	284	1075
<b>Totaux</b>	<b>862</b>	<b>2781</b>

Pourcentage de la population vaudoise vaccinée: **0.36%**