



# Bulletin renseignement «Covid-19-2»

No. 76 du 21.09.2021

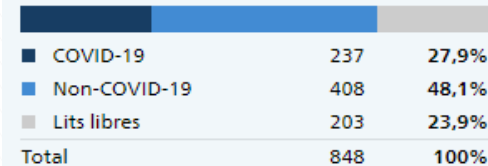
# Vue d'ensemble des principaux indicateurs

Indicateur	Valeur	J	J-4	Tendance
Taux de reproduction (Re)	CH:	0.82	0.88	
	VD:	0.84	0.94	
Incidence sur 14 jours pour 100'000 habitants (I)	CH:	321	379	
	VD:	235	286	
Moyenne du nombre d'hospitalisations sur 7 jours	CH:	37	42	
	VD:	1.4	1.8	
Occupation des lits en USI par des patients Covid	CH:	237	262	
	VD:	19	24	

## Détails de la situation en USI

### Unités de soins intensifs (USI), Suisse

Taux d'occupation: 76,1%



### Vaud

Taux d'occupation: 89,5%



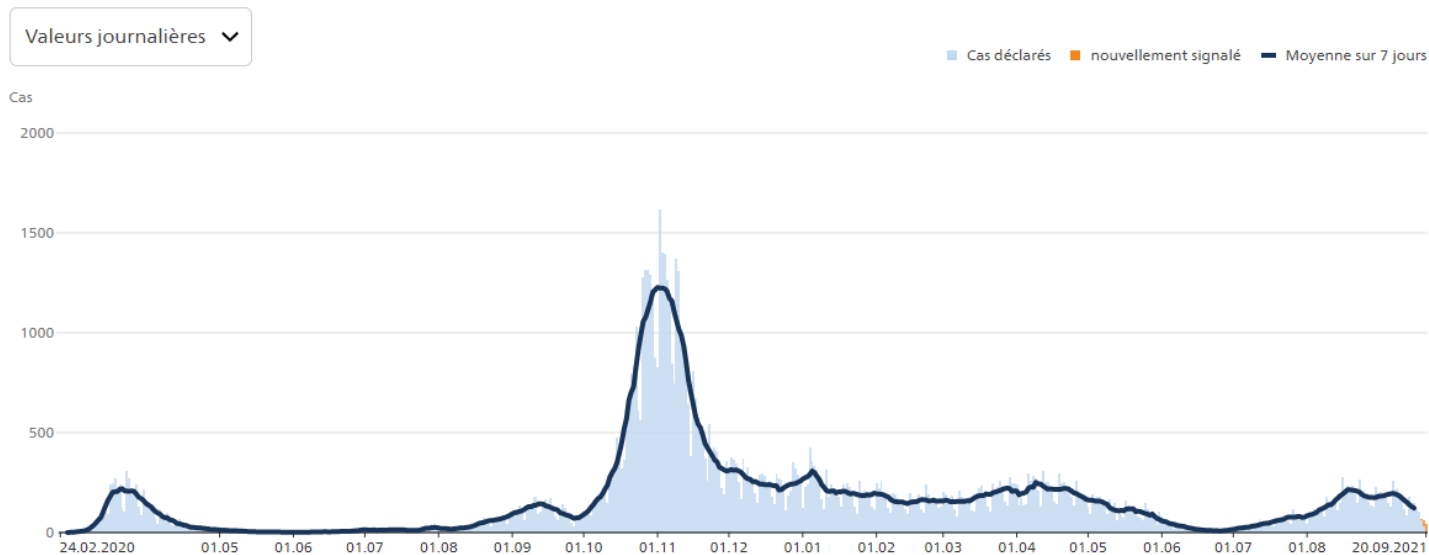
# Situation sanitaire du canton de Vaud 1/3

Cas confirmés en laboratoire, Vaud, 24.02.2020 au 20.09.2021, Valeurs absolues

Pour chaque option, le diagramme montre l'évolution des cas confirmés en laboratoire au cours de la période sélectionnée.

Valeurs journalières: La ligne représente la moyenne journalière mobile sur 7 jours (moyenne des 3 jours précédents jusqu'aux 3 jours suivants). Valeurs sur 14 jours: La ligne représente le total des 14 derniers jours en tant qu'incidence (cas pour 100 000 habitants) ou en nombre absolu. Total: la ligne décrit le total des cas lors de la période sélectionnée.

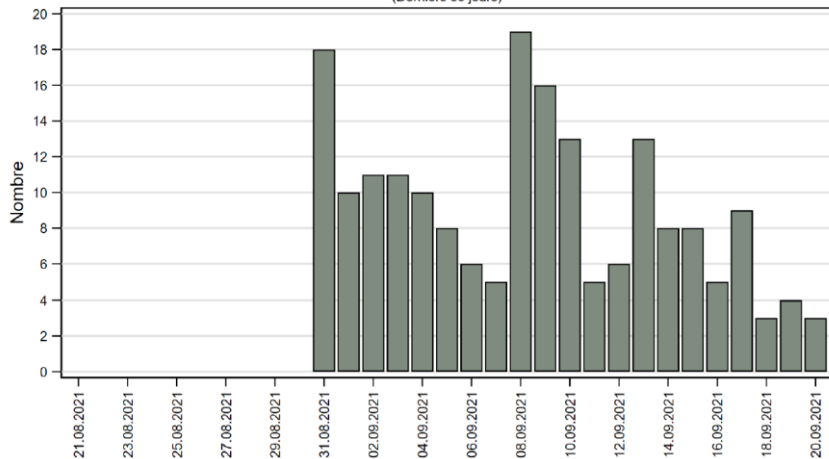
Nouveaux cas par jour  
moyenne sur 7 jours : 123 cas



# Situation sanitaire du canton de Vaud 2/3

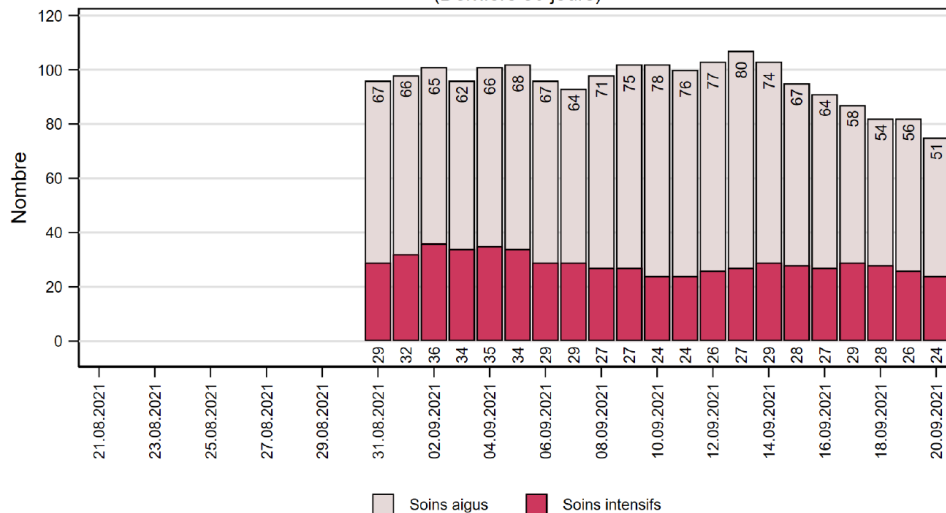
COVID-19, nombre de nouveaux cas hospitalisés par jour, Vaud

(Derniers 30 jours)



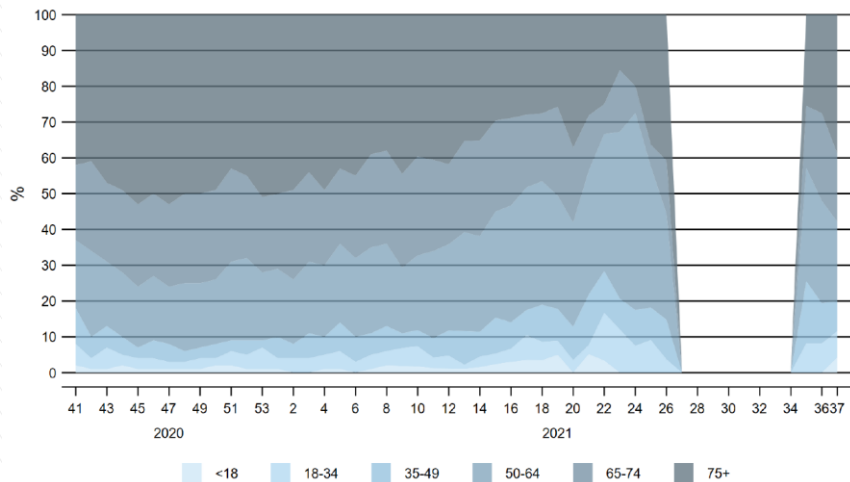
COVID-19, nombre de patients hospitalisés, par type de soins, Vaud

(Derniers 30 jours)



# Situation sanitaire du canton de Vaud 3/3

COVID-19, distribution des patients hospitalisés, par semaine et par classe d'âge, Vaud

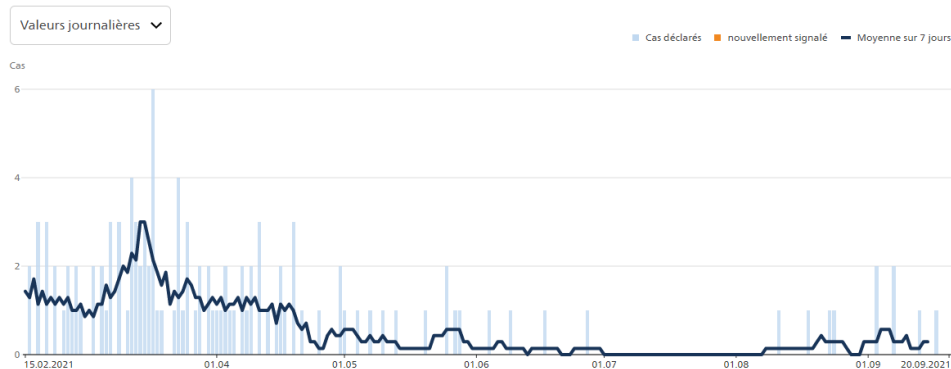


## Chronologie

Décès confirmés en laboratoire, Vaud, 15.02.2021 au 20.09.2021, Valeurs absolues

Le graphique montre l'évolution du nombre de décès pendant la période sélectionnée.

La ligne représente la moyenne quotidienne mobile sur 7 jours (moyenne des 3 jours précédents jusqu'aux 3 jours suivants).



Décès confirmés par jour  
moyenne sur 7 jours : 0.29

# Situation sanitaire de la suisse 1/2

## Période complète

■ Cas ■ nouvellement signalé — Moyenne sur 7 jours

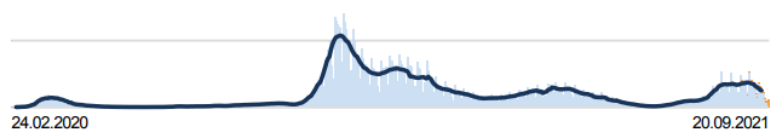
### Cas confirmés en laboratoire

Différence par rapport à la veille: **1235**

Source: OFSP – État : 21.09.2021, 07 h 51

Total depuis 24.02.2020	<b>828 346</b>
Pour 100 000 habitants	<b>9582,04</b>

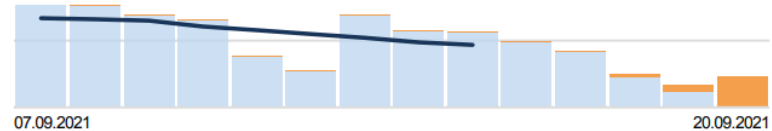
15 000



## 14 derniers jours

Total depuis 07.09.2021	<b>27 758</b>
Pour 100 000 habitants	<b>321,1</b>

4000



### Hospitalisations confirmées en laboratoire

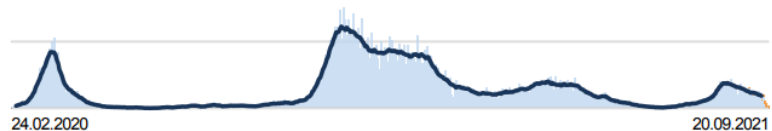
Différence par rapport à la veille: **43**

Source: OFSP – État : 21.09.2021, 07 h 51

! Les chiffres relatifs aux hospitalisations doivent être interprétés avec prudence en raison de sous-déclarations et de retards.

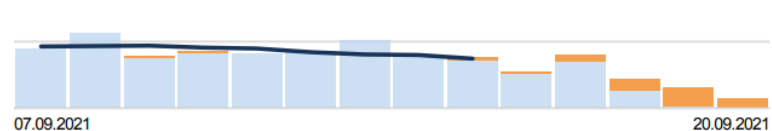
Total depuis 24.02.2020	<b>32 406</b>
Pour 100 000 habitants	<b>374,86</b>

400



Total depuis 07.09.2021	<b>510</b>
Pour 100 000 habitants	<b>5,9</b>

100



# Situation sanitaire de la Suisse 2/2

## Décès confirmés en laboratoire

Différence par rapport à la veille: **4**

Source: OFSP – État : 21.09.2021, 07 h 51

Total depuis 24.02.2020

**10 638**

Total depuis 07.09.2021

**73**

Pour 100 000 habitants

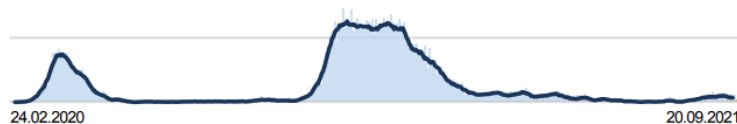
**123,06**

Pour 100 000 habitants

**0,84**

150

15



## Tests et proportion de tests positifs

Différence par rapport à la veille: **32 208**

Source: OFSP – État : 21.09.2021, 07 h 51

! En raison de la stratégie de test élargie, davantage de personnes sans symptômes sont testées (p. ex. dans le cadre de tests de masse). La déclaration des résultats des tests de masse n'est pas obligatoire. Ils doivent par contre être confirmés par un test PCR. Le résultat de cette analyse doit alors être déclaré. Cette présélection peut augmenter la proportion de tests PCR positifs de manière indéterminée.

Total depuis 06.02.2020

**10 500 999**

Total depuis 07.09.2021

**497 287**

■ Tests PCR

**7 723 814**

■ Tests PCR

**277 065**

■ Tests rapides antigéniques

**2 777 185**

■ Tests rapides antigéniques

**220 222**

Pour 100 000 habitants

**121 472,14**

Pour 100 000 habitants

**5752,45**

Tests PCR et tests rapides antigéniques cumulés

Tests PCR et tests rapides antigéniques cumulés

Proportion de tests PCR positifs

**10%**

Proportion de tests PCR positifs

**10,6%**

Proportion de tests rapides antigéniques positifs

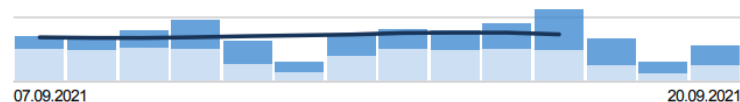
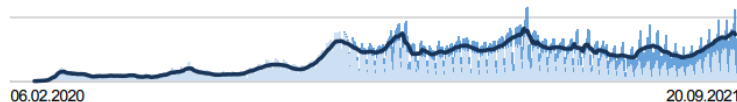
**4,8%**

Proportion de tests rapides antigéniques positifs

**1,8%**

100 000

100 000



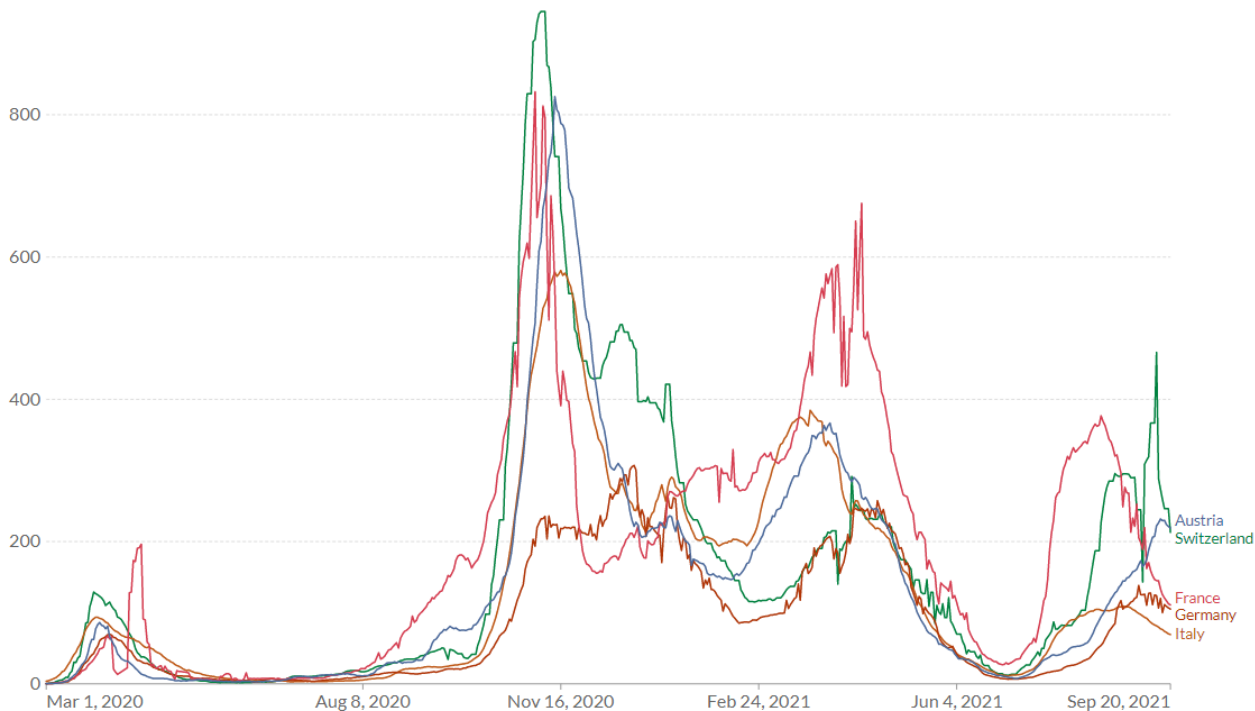
# Situation des pays voisins – incidence

## Daily new confirmed COVID-19 cases per million people

Shown is the rolling 7-day average. The number of confirmed cases is lower than the number of actual cases; the main reason for that is limited testing.

Our World  
in Data

LINEAR LOG



Des informations sur les formalités d'entrée dans les pays voisins sont disponibles sur le site suivant:

<https://reopen.europa.eu/fr>



# Vaccinations effectuées du 17.09 au 20.09.2021 (J-4/3/2/1) - Totaux



## Total du vendredi

1 <sup>e</sup> injections	3'280
2 <sup>e</sup> injections	1'120
<b>Total du jour 1<sup>e</sup> &amp; 2<sup>e</sup> injections</b>	<b>4'400</b>

## Total du samedi

1 <sup>e</sup> injections	1'170
2 <sup>e</sup> injections	433
<b>Total du jour 1<sup>e</sup> &amp; 2<sup>e</sup> injections</b>	<b>1'603</b>

## Total du dimanche

1 <sup>e</sup> injections	322
2 <sup>e</sup> injections	138
<b>Total du jour 1<sup>e</sup> &amp; 2<sup>e</sup> injections</b>	<b>460</b>

## Total du lundi

1 <sup>e</sup> injections	650
2 <sup>e</sup> injections	256
<b>Total du jour 1<sup>e</sup> &amp; 2<sup>e</sup> injections</b>	<b>906</b>

## Total du vendredi : Vaccination mobile

1 <sup>e</sup> injections - Gymnase Nyon (Etoy), EPSIC, Lausanne-Morges: Gymnase, CEPM, Agrologie, ESSC	169
1 <sup>e</sup> injections - ACV Riponne Lausanne	59
<b>Total du jour</b>	<b>228</b>

## Centre de Beaulieu - Lausanne

ve	1 <sup>e</sup> injections	814
	2 <sup>e</sup> injections	186
	<b>Total du jour</b>	<b>1'000</b>
sa	1 <sup>e</sup> injections	756
	2 <sup>e</sup> injections	256
	<b>Total du jour</b>	<b>1'012</b>
di & lu	Centre fermé	-
	<b>Total du weekend</b>	<b>2'012</b>

Nombre de **tests effectués à Beaulieu** et nombre de résultats positifs:

Vendredi: 503/0, samedi: 0, dimanche: 0

# Vaccinations cumulées au 21.09.2021 – état 07h00

---

## 1<sup>e</sup> Vaccination

Nombre de personnes vaccinées

Depuis le début de la vaccination (29.12.2020)

Total

**539'137**

## 2<sup>e</sup> Vaccination

Nombre de personnes vaccinées

Depuis le début de la vaccination (27.01.2021)

Total

**436'948**

**Total des injections**

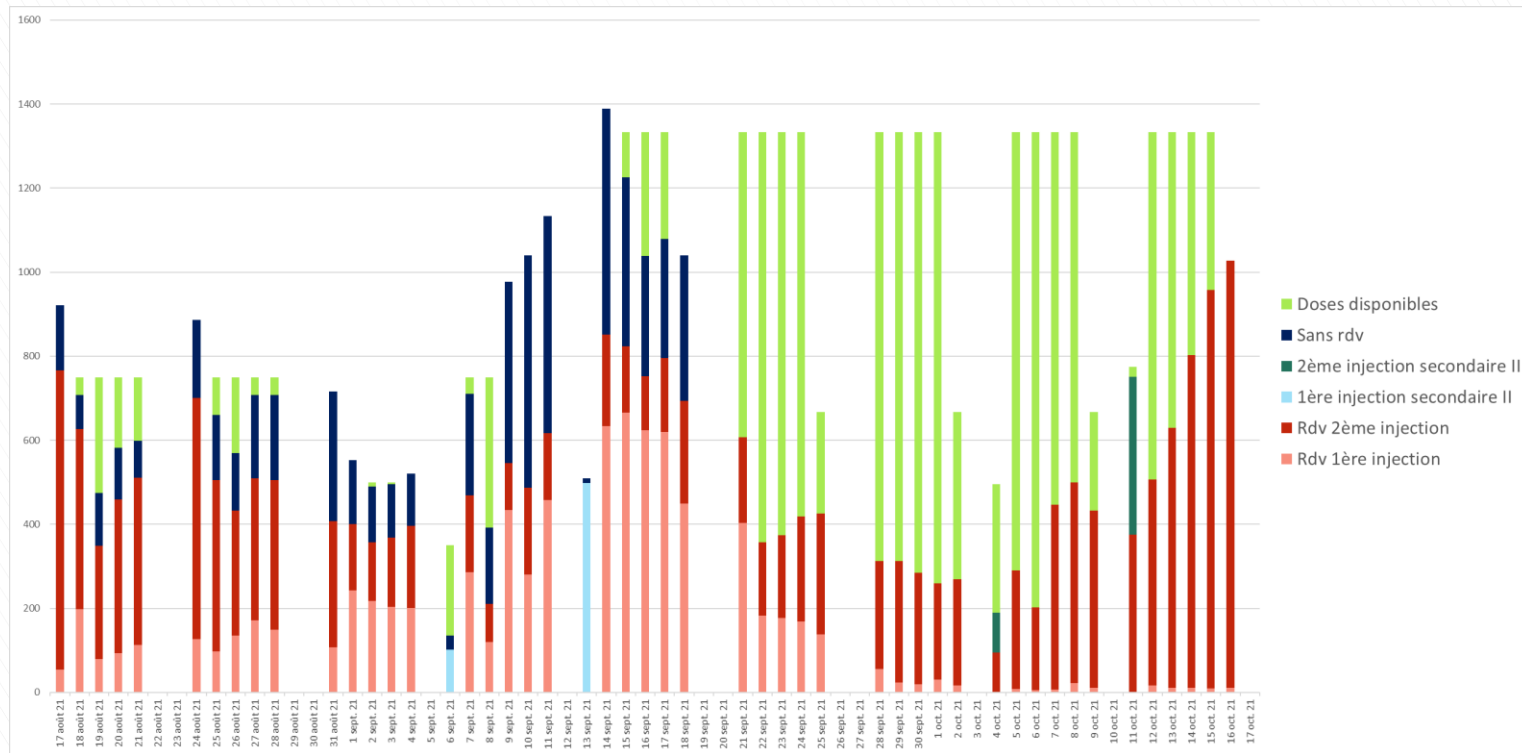
**976'085**

Lien vers [les informations vaudoises sur la vaccination](#)

Lien vers [la stratégie vaccinale de l'OFSP, FAQ,](#)

Lien vers [la plateforme nationale d'information sur les vaccins](#)

# Vaccination: GCVax Beaulieu – état de situation au 21 septembre 2021



# Evolution de la vaccination pour le canton de Vaud

## Chronologie

Personnes vaccinées, Vaud, 21.12.2020 au 20.09.2021

Le graphique illustre l'évolution du nombre de personnes vaccinées.

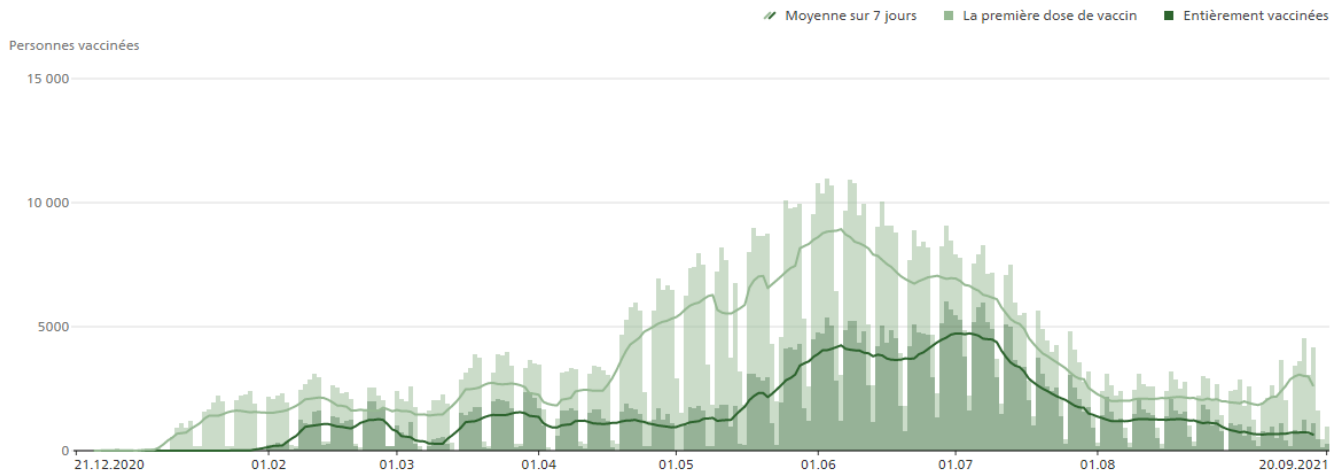
Total : les cases représentent l'évolution cumulée jusqu'au moment correspondant.

Valeurs quotidiennes : personnes vaccinées ce jour-ci. La ligne représente la moyenne mobile sur 7 jours (moyenne des 3 jours précédents et des 3 jours suivants).

Valeurs journalières ▾

Proportion (%)

Valeurs absolues



# Bases légales & communiqués de presse – Confédération et canton de Vaud

## CONFEDERATION

- [Lien vers la nouvelle ordonnance 3](#). Etat au 13.09.2021
- [Lien vers le rapport explicatif de l'ordonnance 3](#). Etat au 23.08.2021
- [Lien vers l'ordonnance COVID-19 situation particulière](#). Etat au 08.09.2021
- [Lien vers le rapport explicatif de l'ordonnance COVID-19 situation particulière](#). Etat au 08.09.2021

17.09.2021: Nouvelles dispositions réglant l'entrée en Suisse et l'accès au certificat COVID pour les personnes vaccinées à l'étranger. [Lien vers le communiqué](#).

Les mesures et ordonnances antérieures sont disponibles à l'adresse suivante: <https://www.bag.admin.ch/bag/fr/home/krankheiten/ausbrueche-epidemien-pandemien/aktuelle-ausbrueche-epidemien/novel-cov/massnahmen-des-bundes.html>

## CANTON DE VAUD

16.09.2021: Hormis à la Tribune du public et à la Buvette, pas d'obligation de certificat COVID dans le Parlement vaudois. [Lien vers le communiqué](#).

16.09.2021: Rentrée en présentiel dans les hautes écoles. [Lien vers le communiqué](#).

09.09.2021: Accès facilité à la vaccination pour le personnel de l'administration cantonale. [Lien vers le communiqué](#).

09.09.2021: Mesures COVID dans les lieux de formation de l'école obligatoire et postobligatoire: maintien du masque jusqu'au 1er octobre. [Lien vers le communiqué](#).

08.09.2021: Le canton de Vaud poursuit la vaccination au plus proche des jeunes fréquentant le monde de la nuit. [Lien vers le communiqué](#).

01.09.2021: Vaccination facilitée proposée aux jeunes en formation du canton de Vaud. [Lien vers le communiqué](#).

Les arrêtés et décrets antérieurs sont disponibles à l'adresse suivante: <https://prestations.vd.ch/pub/blv-publication/accueil>